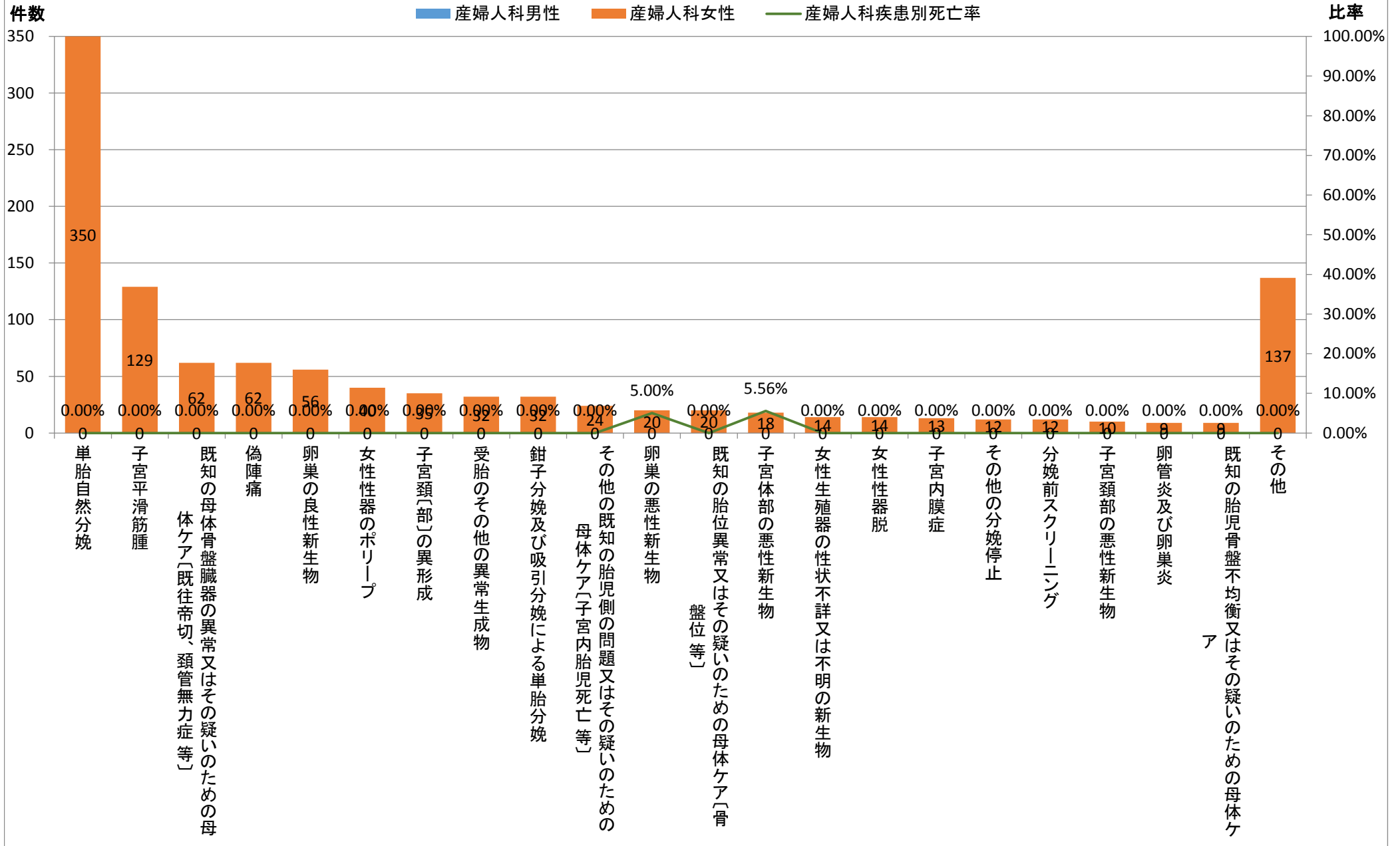


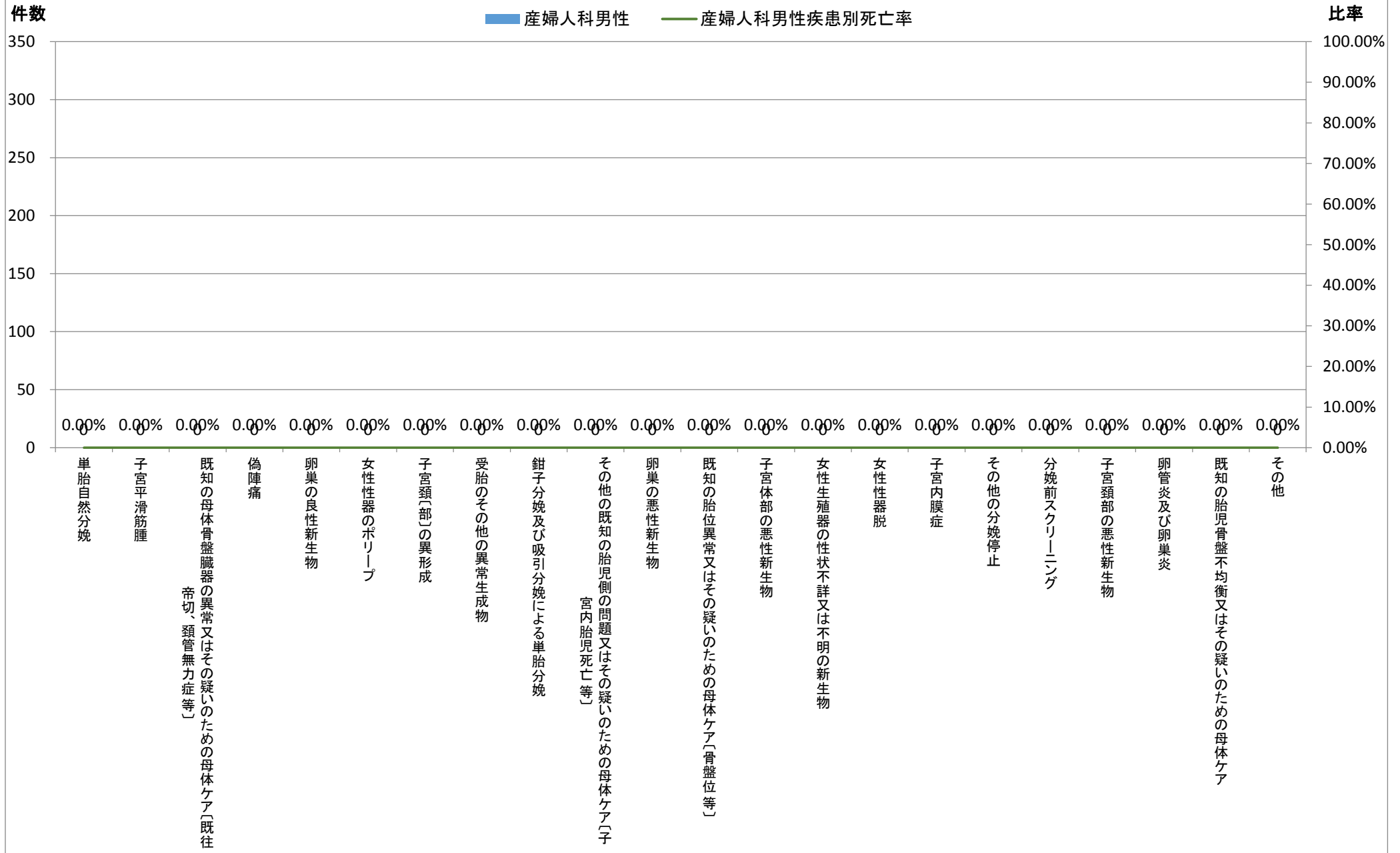
	大分類コード	ICD10	病名小分類名	産婦人科	産婦人科男性	産婦人科女性	産婦人科死亡数	産婦人科男性死亡数	産婦人科女性死亡数	産婦人科比率	産婦人科男性比率	産婦人科女性比率	産婦人科疾患別死亡率	産婦人科男性疾患別死亡率	産婦人科女性疾患別死亡率
1	15	O80	単胎自然分娩	350	0	350	0	0	0	31.53%	#DIV/0!	31.53%	0.00%	#DIV/0!	0.00%
2	02	D25	子宮平滑筋腫	129	0	129	0	0	0	11.62%	#DIV/0!	11.62%	0.00%	#DIV/0!	0.00%
3	15	O34	既知の母体骨盤臓器の異常又はその疑いのための母体ケア〔既往帝切、頸管無力症 等〕	62	0	62	0	0	0	5.59%	#DIV/0!	5.59%	0.00%	#DIV/0!	0.00%
3	15	O47	偽陣痛	62	0	62	0	0	0	5.59%	#DIV/0!	5.59%	0.00%	#DIV/0!	0.00%
5	02	D27	卵巣の良性新生物	56	0	56	0	0	0	5.05%	#DIV/0!	5.05%	0.00%	#DIV/0!	0.00%
6	14	N84	女性性器のポリープ	40	0	40	0	0	0	3.60%	#DIV/0!	3.60%	0.00%	#DIV/0!	0.00%
7	14	N87	子宮頸〔部〕の異形成	35	0	35	0	0	0	3.15%	#DIV/0!	3.15%	0.00%	#DIV/0!	0.00%
8	15	O02	受胎のその他の異常生成物	32	0	32	0	0	0	2.88%	#DIV/0!	2.88%	0.00%	#DIV/0!	0.00%
8	15	O81	鉗子分娩及び吸引分娩による単胎分娩	32	0	32	0	0	0	2.88%	#DIV/0!	2.88%	0.00%	#DIV/0!	0.00%
10	15	O36	その他の既知の胎児側の問題又はその疑いのための母体ケア〔子宮内胎児死亡 等〕	24	0	24	0	0	0	2.16%	#DIV/0!	2.16%	0.00%	#DIV/0!	0.00%
11	02	C56	卵巣の悪性新生物	20	0	20	1	0	1	1.80%	#DIV/0!	1.80%	5.00%	#DIV/0!	5.00%
11	15	O32	既知の胎位異常又はその疑いのための母体ケア〔骨盤位 等〕	20	0	20	0	0	0	1.80%	#DIV/0!	1.80%	0.00%	#DIV/0!	0.00%
13	02	C54	子宮体部の悪性新生物	18	0	18	1	0	1	1.62%	#DIV/0!	1.62%	5.56%	#DIV/0!	5.56%
14	02	D39	女性生殖器の性状不詳又は不明の新生物	14	0	14	0	0	0	1.26%	#DIV/0!	1.26%	0.00%	#DIV/0!	0.00%
14	14	N81	女性性器脱	14	0	14	0	0	0	1.26%	#DIV/0!	1.26%	0.00%	#DIV/0!	0.00%
16	14	N80	子宮内膜症	13	0	13	0	0	0	1.17%	#DIV/0!	1.17%	0.00%	#DIV/0!	0.00%
17	15	O66	その他の分娩停止	12	0	12	0	0	0	1.08%	#DIV/0!	1.08%	0.00%	#DIV/0!	0.00%
17	21	Z36	分娩前スクリーニング	12	0	12	0	0	0	1.08%	#DIV/0!	1.08%	0.00%	#DIV/0!	0.00%
19	02	C53	子宮頸部の悪性新生物	10	0	10	0	0	0	0.90%	#DIV/0!	0.90%	0.00%	#DIV/0!	0.00%
20	14	N70	卵管炎及び卵巣炎	9	0	9	0	0	0	0.81%	#DIV/0!	0.81%	0.00%	#DIV/0!	0.00%
20	15	O33	既知の胎児骨盤不均衡又はその疑いのための母体ケア	9	0	9	0	0	0	0.81%	#DIV/0!	0.81%	0.00%	#DIV/0!	0.00%
その他				137	0	137	0	0	0	12.34%	#DIV/0!	12.34%	0.00%	#DIV/0!	0.00%
総数				1,110	0	1,110	2	0	2	100.00%	#DIV/0!	100.00%	0.18%	#DIV/0!	0.18%

平成26年度診療科別疾病小分類統計【産婦人科】



	大分類コード	ICD10	病名小分類名	産婦人科	産婦人科男性	産婦人科女性	産婦人科死亡数	産婦人科男性死亡数	産婦人科女性死亡数	産婦人科比率	産婦人科男性比率	産婦人科女性比率	産婦人科疾患別死亡率	産婦人科男性疾患別死亡率	産婦人科女性疾患別死亡率
1	15	O80	単胎自然分娩	350	0	350	0	0	0	31.53%	#DIV/0!	31.53%	0.00%	#DIV/0!	0.00%
2	02	D25	子宮平滑筋腫	129	0	129	0	0	0	11.62%	#DIV/0!	11.62%	0.00%	#DIV/0!	0.00%
3	15	O34	既知の母体骨盤臓器の異常又はその疑いのための母体ケア〔既往帝切、頸管無力症 等〕	62	0	62	0	0	0	5.59%	#DIV/0!	5.59%	0.00%	#DIV/0!	0.00%
4	15	O47	偽陣痛	62	0	62	0	0	0	5.59%	#DIV/0!	5.59%	0.00%	#DIV/0!	0.00%
5	02	D27	卵巣の良性新生物	56	0	56	0	0	0	5.05%	#DIV/0!	5.05%	0.00%	#DIV/0!	0.00%
6	14	N84	女性性器のポリープ	40	0	40	0	0	0	3.60%	#DIV/0!	3.60%	0.00%	#DIV/0!	0.00%
7	14	N87	子宮頸〔部〕の異形成	35	0	35	0	0	0	3.15%	#DIV/0!	3.15%	0.00%	#DIV/0!	0.00%
8	15	O02	受胎のその他の異常生成物	32	0	32	0	0	0	2.88%	#DIV/0!	2.88%	0.00%	#DIV/0!	0.00%
9	15	O81	鉗子分娩及び吸引分娩による単胎分娩	32	0	32	0	0	0	2.88%	#DIV/0!	2.88%	0.00%	#DIV/0!	0.00%
10	15	O36	その他の既知の胎児側の問題又はその疑いのための母体ケア〔子宮内胎児死亡 等〕	24	0	24	0	0	0	2.16%	#DIV/0!	2.16%	0.00%	#DIV/0!	0.00%
11	02	C56	卵巣の悪性新生物	20	0	20	1	0	1	1.80%	#DIV/0!	1.80%	5.00%	#DIV/0!	5.00%
12	15	O32	既知の胎位異常又はその疑いのための母体ケア〔骨盤位 等〕	20	0	20	0	0	0	1.80%	#DIV/0!	1.80%	0.00%	#DIV/0!	0.00%
13	02	C54	子宮体部の悪性新生物	18	0	18	1	0	1	1.62%	#DIV/0!	1.62%	5.56%	#DIV/0!	5.56%
14	02	D39	女性生殖器の性状不詳又は不明の新生物	14	0	14	0	0	0	1.26%	#DIV/0!	1.26%	0.00%	#DIV/0!	0.00%
15	14	N81	女性性器脱	14	0	14	0	0	0	1.26%	#DIV/0!	1.26%	0.00%	#DIV/0!	0.00%
16	14	N80	子宮内膜症	13	0	13	0	0	0	1.17%	#DIV/0!	1.17%	0.00%	#DIV/0!	0.00%
17	15	O66	その他の分娩停止	12	0	12	0	0	0	1.08%	#DIV/0!	1.08%	0.00%	#DIV/0!	0.00%
18	21	Z36	分娩前スクリーニング	12	0	12	0	0	0	1.08%	#DIV/0!	1.08%	0.00%	#DIV/0!	0.00%
19	02	C53	子宮頸部の悪性新生物	10	0	10	0	0	0	0.90%	#DIV/0!	0.90%	0.00%	#DIV/0!	0.00%
20	14	N70	卵管炎及び卵巣炎	9	0	9	0	0	0	0.81%	#DIV/0!	0.81%	0.00%	#DIV/0!	0.00%
21	15	O33	既知の胎児骨盤不均衡又はその疑いのための母体ケア	9	0	9	0	0	0	0.81%	#DIV/0!	0.81%	0.00%	#DIV/0!	0.00%
その他				137	0	137	0	0	0	12.34%	#DIV/0!	12.34%	0.00%	#DIV/0!	0.00%
総数				1,110	0	1,110	2	0	2	100.00%	#DIV/0!	100.00%	0.18%	#DIV/0!	0.18%

平成26年度診療科別疾病小分類統計【産婦人科男性】



平成26年度診療情報管理統計【疾病統計【疾病小分類・診療科別・病名数】】

	大分類コード	ICD10	病名小分類名	産婦人科	産婦人科男性	産婦人科女性	産婦人科死亡数	産婦人科男性死亡数	産婦人科女性死亡数	産婦人科比率	産婦人科男性比率	産婦人科女性比率	産婦人科疾患別死亡率	産婦人科男性疾患別死亡率	産婦人科女性疾患別死亡率
1	15	O80	単胎自然分娩	350	0	350	0	0	0	31.53%	#DIV/0!	31.53%	0.00%	#DIV/0!	0.00%
2	02	D25	子宮平滑筋腫	129	0	129	0	0	0	11.62%	#DIV/0!	11.62%	0.00%	#DIV/0!	0.00%
3	15	O34	既知の母体骨盤臓器の異常又はその疑いのための母体ケア〔既往帝切、頸管無力症 等〕	62	0	62	0	0	0	5.59%	#DIV/0!	5.59%	0.00%	#DIV/0!	0.00%
3	15	O47	偽陣痛	62	0	62	0	0	0	5.59%	#DIV/0!	5.59%	0.00%	#DIV/0!	0.00%
5	02	D27	卵巣の良性新生物	56	0	56	0	0	0	5.05%	#DIV/0!	5.05%	0.00%	#DIV/0!	0.00%
6	14	N84	女性性器のポリープ	40	0	40	0	0	0	3.60%	#DIV/0!	3.60%	0.00%	#DIV/0!	0.00%
7	14	N87	子宮頸〔部〕の異形成	35	0	35	0	0	0	3.15%	#DIV/0!	3.15%	0.00%	#DIV/0!	0.00%
8	15	O02	受胎のその他の異常生成物	32	0	32	0	0	0	2.88%	#DIV/0!	2.88%	0.00%	#DIV/0!	0.00%
8	15	O81	鉗子分娩及び吸引分娩による単胎分娩	32	0	32	0	0	0	2.88%	#DIV/0!	2.88%	0.00%	#DIV/0!	0.00%
10	15	O36	その他の既知の胎児側の問題又はその疑いのための母体ケア〔子宮内胎児死亡 等〕	24	0	24	0	0	0	2.16%	#DIV/0!	2.16%	0.00%	#DIV/0!	0.00%
11	02	C56	卵巣の悪性新生物	20	0	20	1	0	1	1.80%	#DIV/0!	1.80%	5.00%	#DIV/0!	5.00%
11	15	O32	既知の胎位異常又はその疑いのための母体ケア〔骨盤位 等〕	20	0	20	0	0	0	1.80%	#DIV/0!	1.80%	0.00%	#DIV/0!	0.00%
13	02	C54	子宮体部の悪性新生物	18	0	18	1	0	1	1.62%	#DIV/0!	1.62%	5.56%	#DIV/0!	5.56%
14	02	D39	女性生殖器の性状不詳又は不明の新生物	14	0	14	0	0	0	1.26%	#DIV/0!	1.26%	0.00%	#DIV/0!	0.00%
14	14	N81	女性性器脱	14	0	14	0	0	0	1.26%	#DIV/0!	1.26%	0.00%	#DIV/0!	0.00%
16	14	N80	子宮内膜症	13	0	13	0	0	0	1.17%	#DIV/0!	1.17%	0.00%	#DIV/0!	0.00%
17	15	O66	その他の分娩停止	12	0	12	0	0	0	1.08%	#DIV/0!	1.08%	0.00%	#DIV/0!	0.00%
17	21	Z36	分娩前スクリーニング	12	0	12	0	0	0	1.08%	#DIV/0!	1.08%	0.00%	#DIV/0!	0.00%
19	02	C53	子宮頸部の悪性新生物	10	0	10	0	0	0	0.90%	#DIV/0!	0.90%	0.00%	#DIV/0!	0.00%
20	14	N70	卵管炎及び卵巣炎	9	0	9	0	0	0	0.81%	#DIV/0!	0.81%	0.00%	#DIV/0!	0.00%
20	15	O33	既知の胎児骨盤不均衡又はその疑いのための母体ケア	9	0	9	0	0	0	0.81%	#DIV/0!	0.81%	0.00%	#DIV/0!	0.00%
その他				137	0	137	0	0	0	12.34%	#DIV/0!	12.34%	0.00%	#DIV/0!	0.00%
総数				1,110	0	1,110	2	0	2	100.00%	#DIV/0!	100.00%	0.18%	#DIV/0!	0.18%

平成26年度診療科別疾病小分類統計【産婦人科女性】

