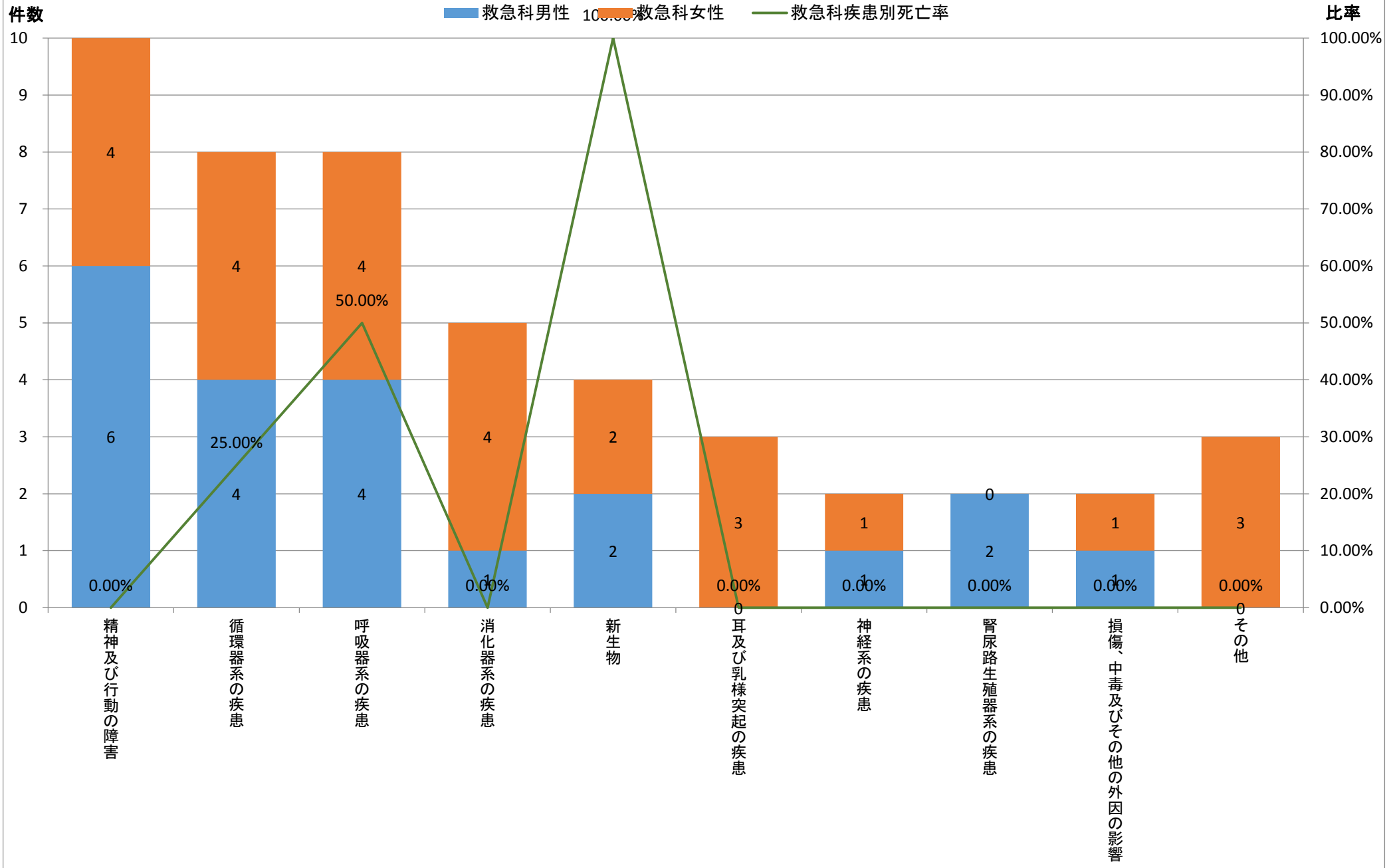


	大分類コード	病名大分類名	救急科	救急科男性	救急科女性	救急科死亡数	救急科男性死亡数	救急科女性死亡数	救急科比率	救急科男性比率	救急科女性比率	救急科疾患別死亡率	救急科男性疾患別死亡率	救急科女性疾患別死亡率
1	05	精神及び行動の障害	10	6	4	0	0	0	21.28%	28.57%	15.38%	0.00%	0.00%	0.00%
2	09	循環器系の疾患	8	4	4	2	1	1	17.02%	19.05%	15.38%	25.00%	25.00%	25.00%
2	10	呼吸器系の疾患	8	4	4	4	1	3	17.02%	19.05%	15.38%	50.00%	25.00%	75.00%
4	11	消化器系の疾患	5	1	4	0	0	0	10.64%	4.76%	15.38%	0.00%	0.00%	0.00%
5	02	新生物	4	2	2	4	2	2	8.51%	9.52%	7.69%	100.00%	100.00%	100.00%
6	08	耳及び乳様突起の疾患	3	0	3	0	0	0	6.38%	0.00%	11.54%	0.00%	#DIV/0!	0.00%
7	06	神経系の疾患	2	1	1	0	0	0	4.26%	4.76%	3.85%	0.00%	0.00%	0.00%
7	14	腎尿路生殖器系の疾患	2	2	0	0	0	0	4.26%	9.52%	0.00%	0.00%	0.00%	#DIV/0!
7	19	損傷、中毒及びその他の外因の影響	2	1	1	0	0	0	4.26%	4.76%	3.85%	0.00%	0.00%	0.00%
その他			3	0	3	0	0	0	6.38%	0.00%	11.54%	0.00%	#DIV/0!	0.00%
総数			47	21	26	10	4	6	100.00%	100.00%	100.00%	21.28%	19.05%	23.08%

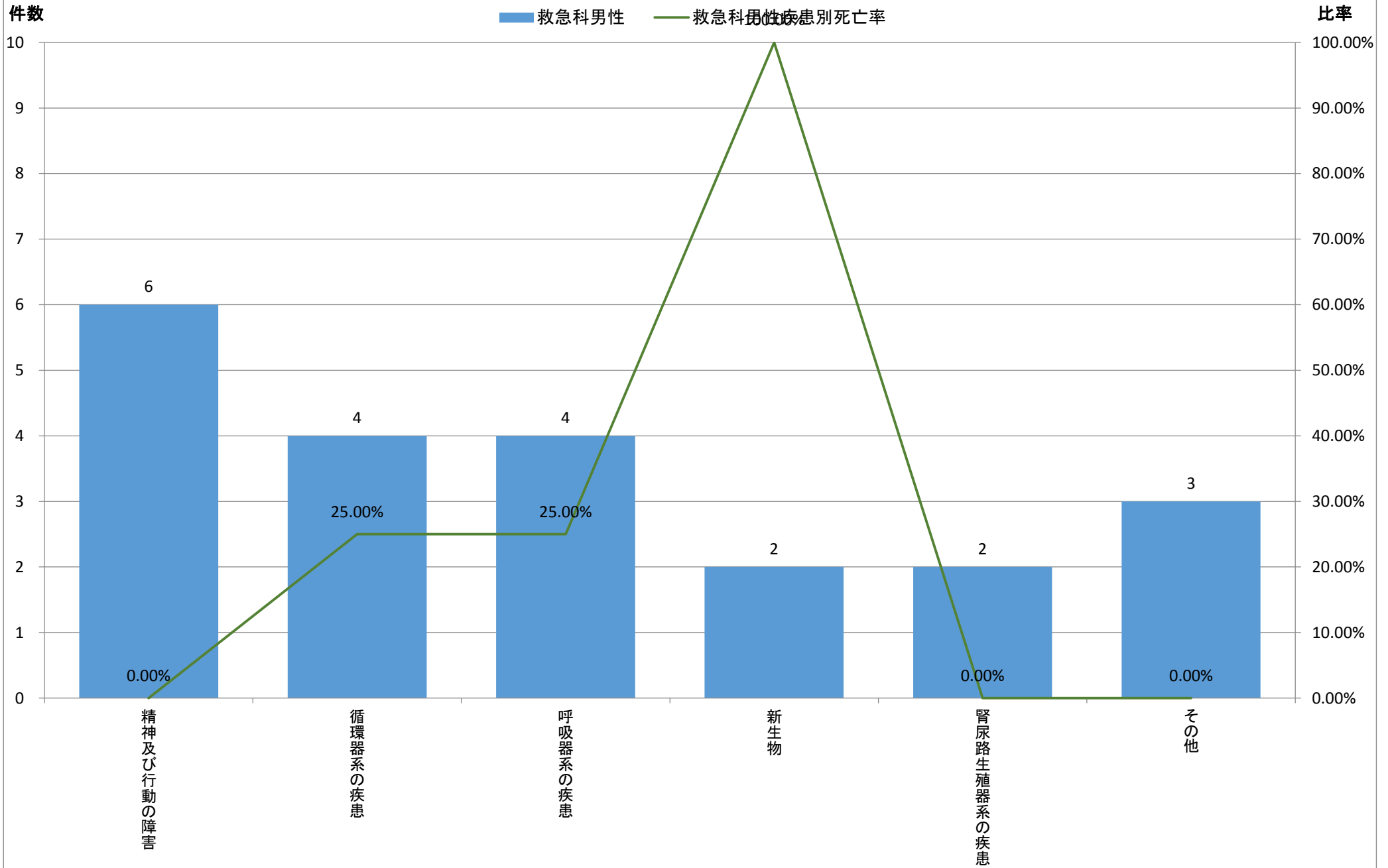
平成26年度診療科別疾病大分類統計【救急科】



※大分類上位10疾患(1疾患のみの場合その他に包含)

	大分類コード	病名大分類名	救急科	救急科男性	救急科女性	救急科死亡数	救急科男性死亡数	救急科女性死亡数	救急科比率	救急科男性比率	救急科女性比率	救急科疾患別死亡率	救急科男性疾患別死亡率	救急科女性疾患別死亡率
1	05	精神及び行動の障害	10	6	4	0	0	0	21.28%	28.57%	15.38%	0.00%	0.00%	0.00%
2	09	循環器系の疾患	8	4	4	2	1	1	17.02%	19.05%	15.38%	25.00%	25.00%	25.00%
2	10	呼吸器系の疾患	8	4	4	4	1	3	17.02%	19.05%	15.38%	50.00%	25.00%	75.00%
4	02	新生物	4	2	2	4	2	2	8.51%	9.52%	7.69%	100.00%	100.00%	100.00%
4	14	腎尿路生殖器系の疾患	2	2	0	0	0	0	4.26%	9.52%	0.00%	0.00%	0.00%	#DIV/0!
その他			15	3	12	0	0	0	31.91%	14.29%	46.15%	0.00%	0.00%	0.00%
総数			47	21	26	10	4	6	100.00%	100.00%	100.00%	21.28%	19.05%	23.08%

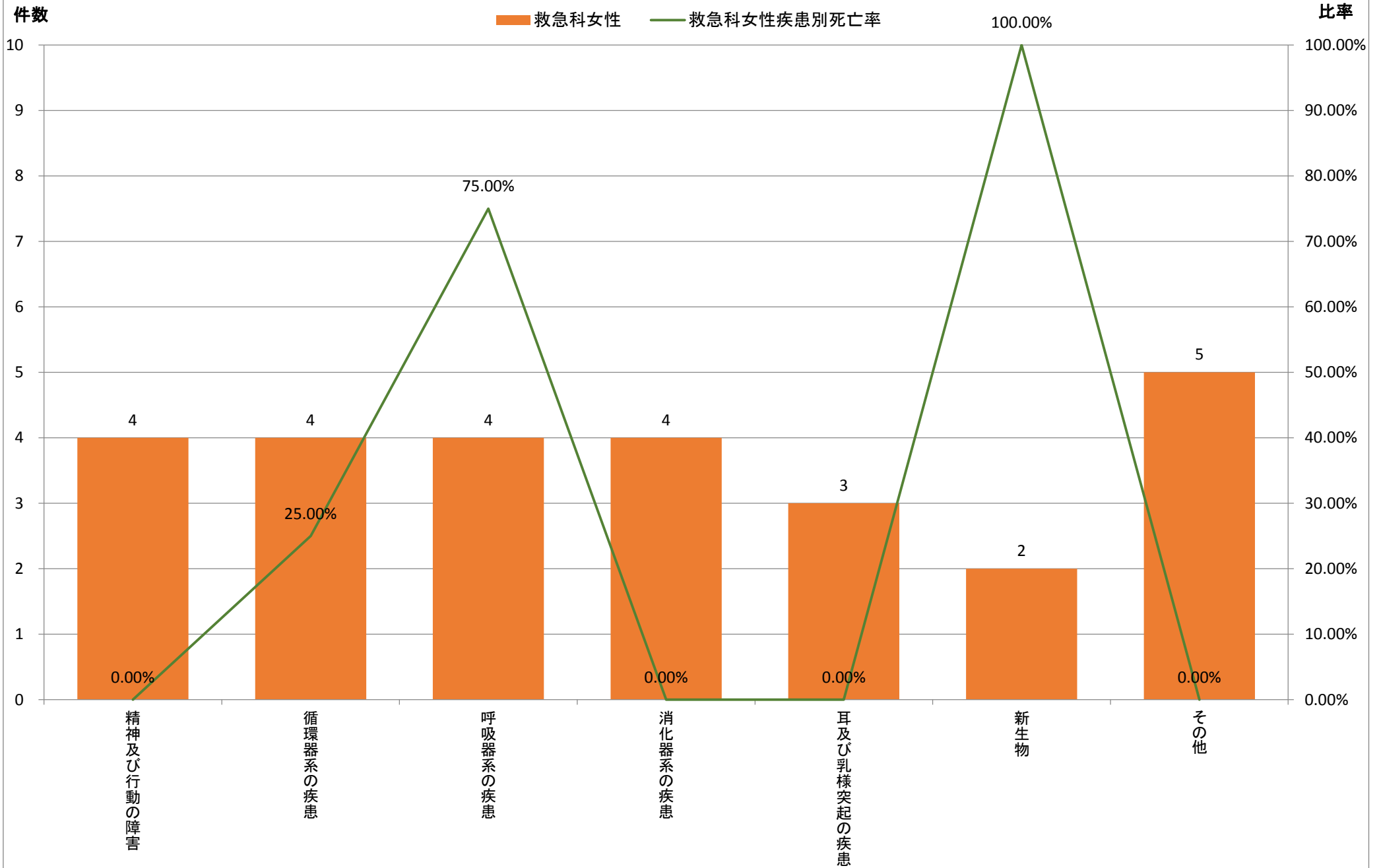
平成26年度診療科別疾病大分類統計【救急科男性】



※大分類上位10疾患(1疾患のみの場合その他に包含)

	大分類コード	病名大分類名	救急科	救急科男性	救急科女性	救急科死亡数	救急科男性死亡数	救急科女性死亡数	救急科比率	救急科男性比率	救急科女性比率	救急科疾患別死亡率	救急科男性疾患別死亡率	救急科女性疾患別死亡率
1	05	精神及び行動の障害	10	6	4	0	0	0	21.28%	28.57%	15.38%	0.00%	0.00%	0.00%
1	09	循環器系の疾患	8	4	4	2	1	1	17.02%	19.05%	15.38%	25.00%	25.00%	25.00%
1	10	呼吸器系の疾患	8	4	4	4	1	3	17.02%	19.05%	15.38%	50.00%	25.00%	75.00%
1	11	消化器系の疾患	5	1	4	0	0	0	10.64%	4.76%	15.38%	0.00%	0.00%	0.00%
5	08	耳及び乳様突起の疾患	3	0	3	0	0	0	6.38%	0.00%	11.54%	0.00%	#DIV/0!	0.00%
6	02	新生物	4	2	2	4	2	2	8.51%	9.52%	7.69%	100.00%	100.00%	100.00%
その他			9	4	5	0	0	0	19.15%	19.05%	19.23%	0.00%	0.00%	0.00%
総数			47	21	26	10	4	6	100.00%	100.00%	100.00%	21.28%	19.05%	23.08%

平成26年度診療科別疾病大分類統計【救急科女性】



※大分類上位10疾患(1疾患のみの場合その他に包含)

永寿総合病院診療情報管理室<抽出期間:平成26年4月1日~平成27年3月31日退院分>