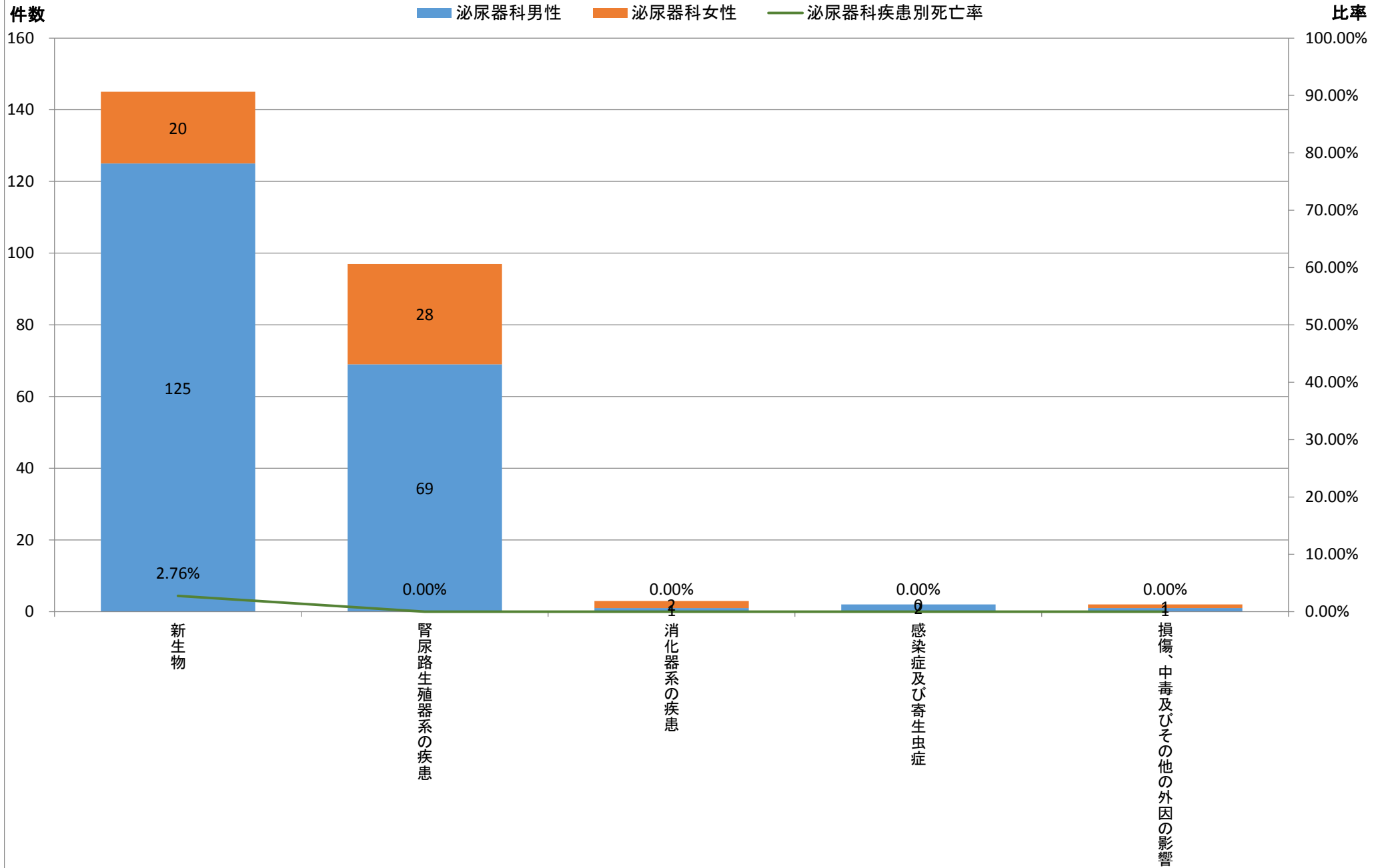


	大分類コード	病名大分類名	泌尿器科	泌尿器科男性	泌尿器科女性	泌尿器科死亡数	泌尿器科男性死亡数	泌尿器科女性死亡数	泌尿器科比率	泌尿器科男性比率	泌尿器科女性比率	泌尿器科疾患別死亡率	泌尿器科男性疾患別死亡率	泌尿器科女性疾患別死亡率
1	02	新生物	145	125	20	4	3	1	58.23%	63.13%	39.22%	2.76%	2.40%	5.00%
2	14	腎尿路生殖器系の疾患	97	69	28	0	0	0	38.96%	34.85%	54.90%	0.00%	0.00%	0.00%
3	11	消化器系の疾患	3	1	2	0	0	0	1.20%	0.51%	3.92%	0.00%	0.00%	0.00%
4	01	感染症及び寄生虫症	2	2	0	0	0	0	0.80%	1.01%	0.00%	0.00%	0.00%	#DIV/0!
4	19	損傷、中毒及びその他の外因の影響	2	1	1	0	0	0	0.80%	0.51%	1.96%	0.00%	0.00%	0.00%
		総数	249	198	51	4	3	1	100.00%	100.00%	100.00%	1.61%	1.52%	1.96%

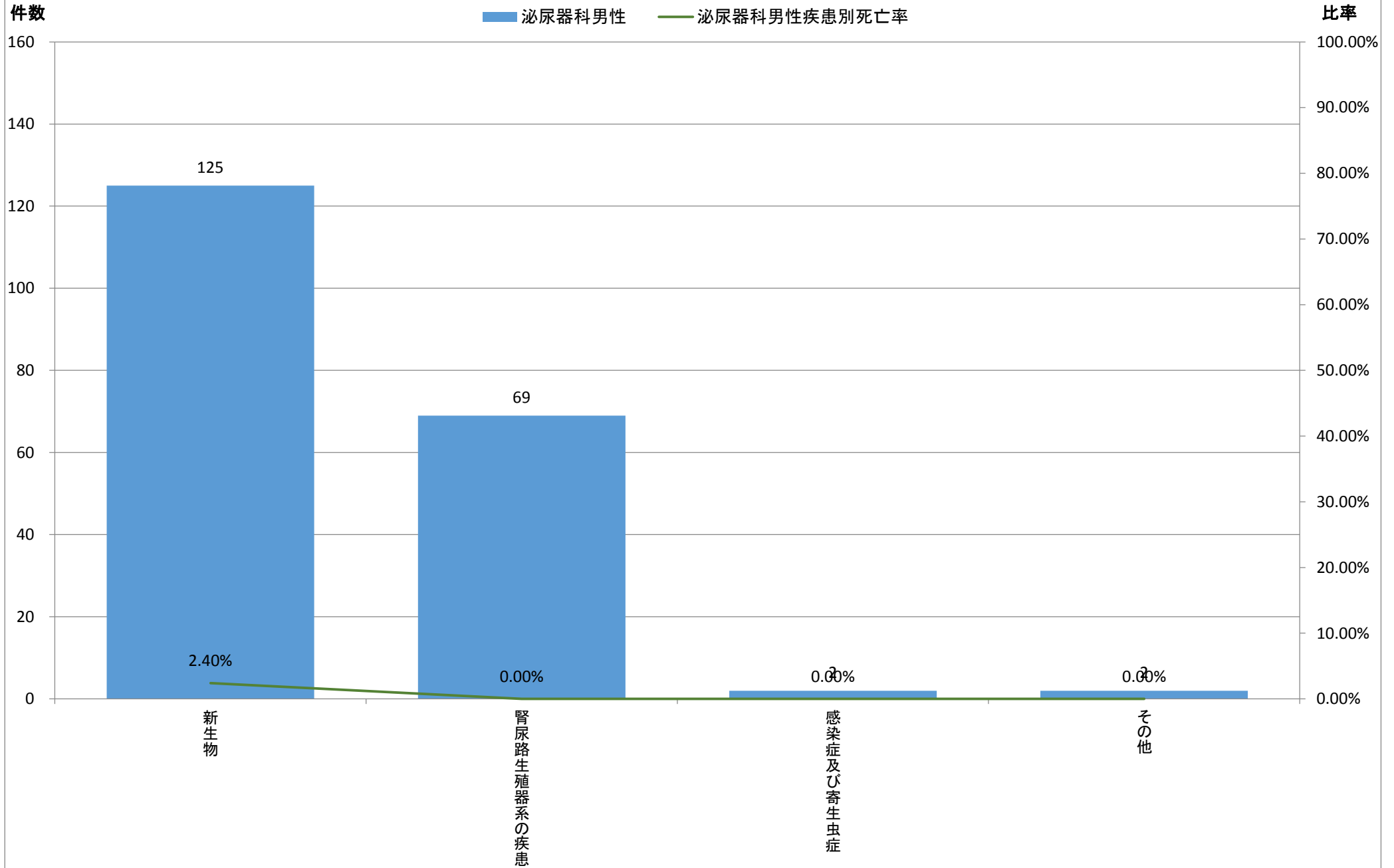
平成26年度診療科別疾病大分類統計【泌尿器科】



※大分類上位10疾患(1疾患のみの場合その他に包含)

	大分類コード	病名大分類名	泌尿器科	泌尿器科男性	泌尿器科女性	泌尿器科死亡数	泌尿器科男性死亡数	泌尿器科女性死亡数	泌尿器科比率	泌尿器科男性比率	泌尿器科女性比率	泌尿器科疾患別死亡率	泌尿器科男性疾患別死亡率	泌尿器科女性疾患別死亡率
1	02	新生物	145	125	20	4	3	1	58.23%	63.13%	39.22%	2.76%	2.40%	5.00%
2	14	腎尿路生殖器系の疾患	97	69	28	0	0	0	38.96%	34.85%	54.90%	0.00%	0.00%	0.00%
3	01	感染症及び寄生虫症	2	2	0	0	0	0	0.80%	1.01%	0.00%	0.00%	0.00%	#DIV/0!
その他			5	2	3	0	0	0	2.01%	1.01%	5.88%	0.00%	0.00%	0.00%
総数			249	198	51	4	3	1	100.00%	100.00%	100.00%	1.61%	1.52%	1.96%

平成26年度診療科別疾病大分類統計【泌尿器科男性】

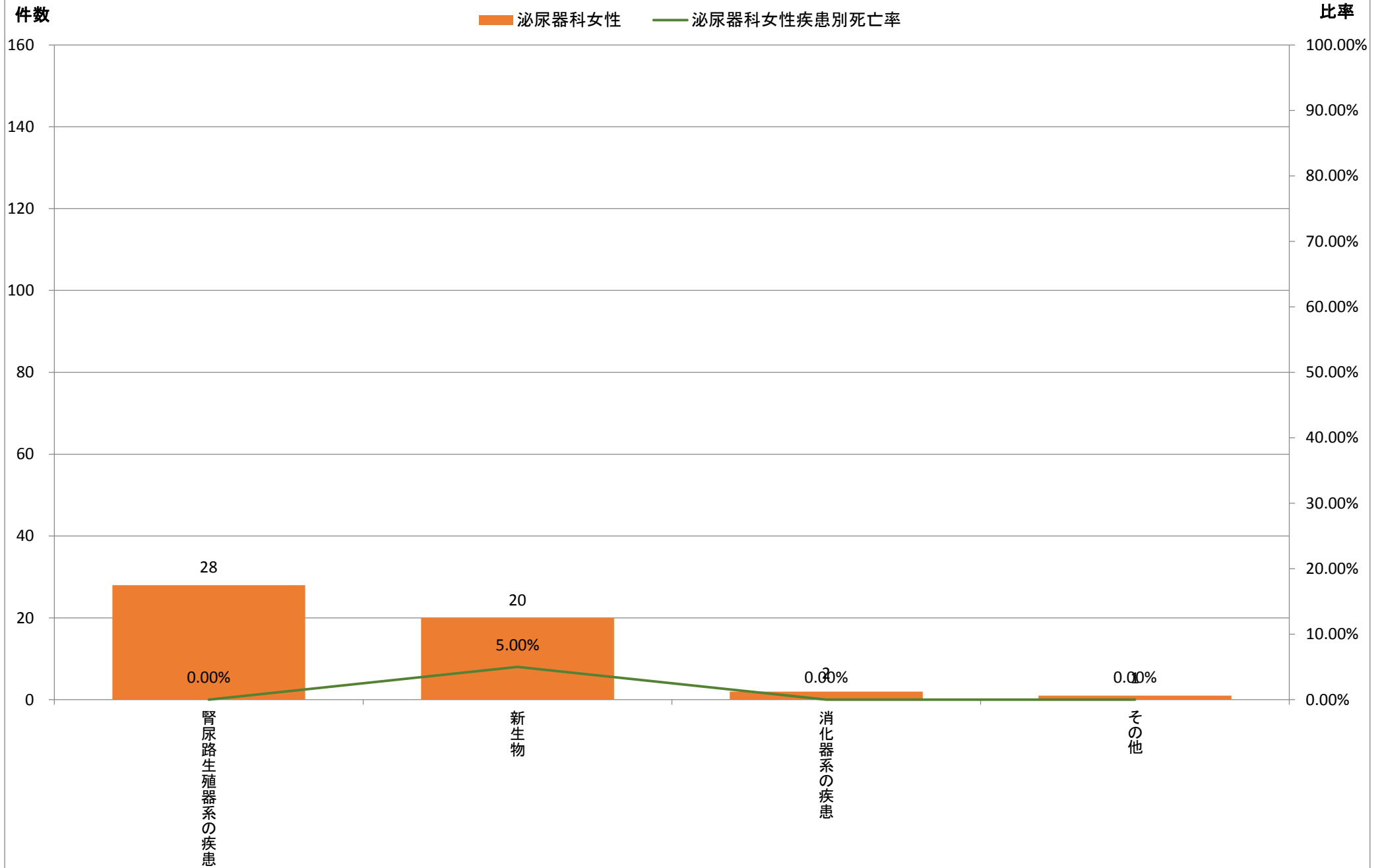


※大分類上位10疾患(1疾患のみの場合その他に包含)

永寿総合病院診療情報管理室<抽出期間:平成26年4月1日~平成27年3月31日退院分>

	大分類コード	病名大分類名	泌尿器科	泌尿器科男性	泌尿器科女性	泌尿器科死亡数	泌尿器科男性死亡数	泌尿器科女性死亡数	泌尿器科比率	泌尿器科男性比率	泌尿器科女性比率	泌尿器科疾患別死亡率	泌尿器科男性疾患別死亡率	泌尿器科女性疾患別死亡率
1	14	腎尿路生殖器系の疾患	97	69	28	0	0	0	38.96%	34.85%	54.90%	0.00%	0.00%	0.00%
2	02	新生物	145	125	20	4	3	1	58.23%	63.13%	39.22%	2.76%	2.40%	5.00%
3	11	消化器系の疾患	3	1	2	0	0	0	1.20%	0.51%	3.92%	0.00%	0.00%	0.00%
その他			4	3	1	0	0	0	1.61%	1.52%	1.96%	0.00%	0.00%	0.00%
総数			249	198	51	4	3	1	100.00%	100.00%	100.00%	1.61%	1.52%	1.96%

平成26年度診療科別疾病大分類統計【泌尿器科女性】



※大分類上位10疾患(1疾患のみの場合その他に包含)

永寿総合病院診療情報管理室<抽出期間:平成26年4月1日~平成27年3月31日退院分>