

平成26年度診療情報管理統計【診療圏別・診療科別・入退院歴数】

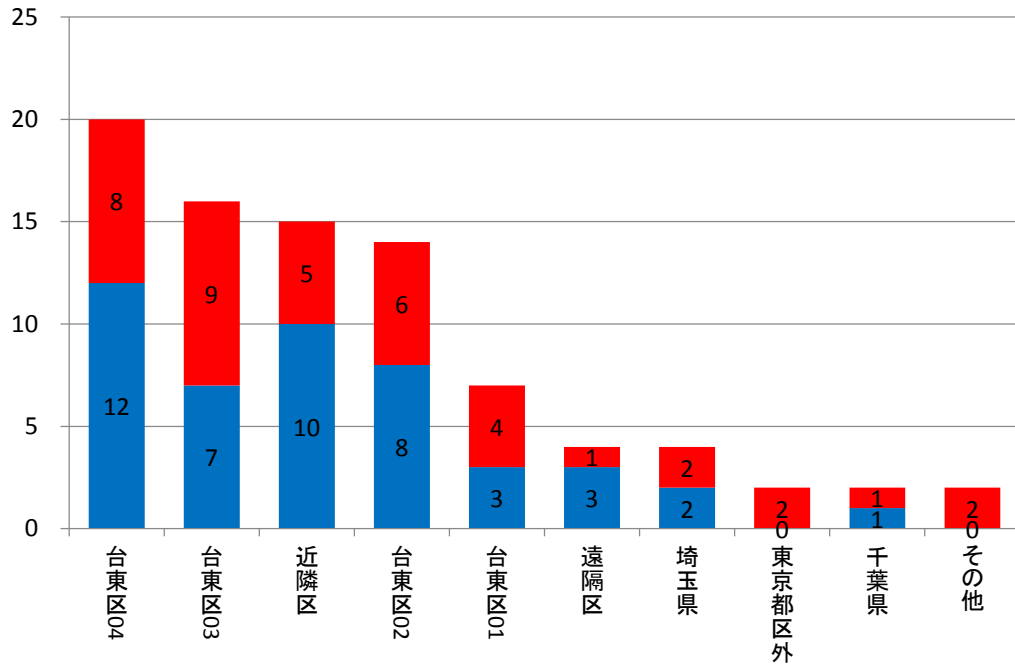
診療圏	救急科 件数	救急科 比率	男性 救急科 件数	男性 救急科 比率	女性 救急科 件数	女性 救急科 比率
台東区04	20	23.26%	12	26.09%	8	20.00%
台東区03	16	18.60%	7	15.22%	9	22.50%
近隣区	15	17.44%	10	21.74%	5	12.50%
台東区02	14	16.28%	8	17.39%	6	15.00%
台東区01	7	8.14%	3	6.52%	4	10.00%
遠隔区	4	4.65%	3	6.52%	1	2.50%
埼玉県	4	4.65%	2	4.35%	2	5.00%
東京都区外	2	2.33%	0	0.00%	2	5.00%
千葉県	2	2.33%	1	2.17%	1	2.50%
その他	2	2.33%	0	0.00%	2	5.00%
総数	86	100.00%	46	100.00%	40	100.00%

都内	救急科 件数	救急科 比率	男性 救急科 件数	男性 救急科 比率	女性 救急科 件数	女性 救急科 比率
台東区01	7	8.97%	3	6.98%	4	11.43%
台東区02	14	17.95%	8	18.60%	6	17.14%
台東区03	16	20.51%	7	16.28%	9	25.71%
台東区04	20	25.64%	12	27.91%	8	22.86%
近隣区	15	19.23%	10	23.26%	5	14.29%
遠隔区	4	5.13%	3	6.98%	1	2.86%
東京都区外	2	2.56%	0	0.00%	2	5.71%
東京都総数	78	100.00%	43	100.00%	35	100.00%

東京23区地区別表						
台東01(東上野・元浅草)						
台東02(上野・北上野・台東・西浅草・松が谷・寿・三筋・小島)						
台東03(入谷・千束・浅草・花川戸・雷門・駒形・蔵前・浅草橋・鳥越)						
台東04(谷中・上野桜木・根岸・下谷・秋葉原・上野公園・池之端・三ノ輪・竜泉・日本堤・清川・橋場・今戸・東浅草・柳橋・その他)						
近隣区(文京区・墨田区・荒川区・足立区・葛飾区)						
遠隔区(千代田区・中央区・港区・新宿区・江東区・品川区・目黒区・大田区・世田谷区・渋谷区・中野区・杉並区・豊島区・北区・板橋区・練馬区・江戸川区)						

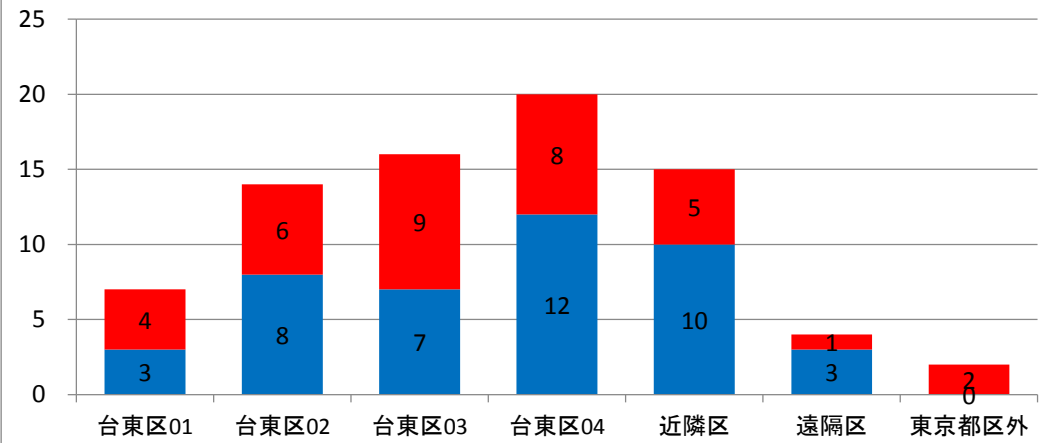
平成26年度診療圏別患者動態(全国)【救急科】

■救急科 男性件数 ■救急科 女性件数



平成26年度診療圏別患者動態(都内)【救急科】

■救急科 男性件数 ■救急科 女性件数



※診療圏上位10地域(東京都内除く)[1件のみの地域は、その他に包含]

永寿総合病院診療情報管理室<抽出期間:平成26年4月1日~平成27年3月31日退院分>