

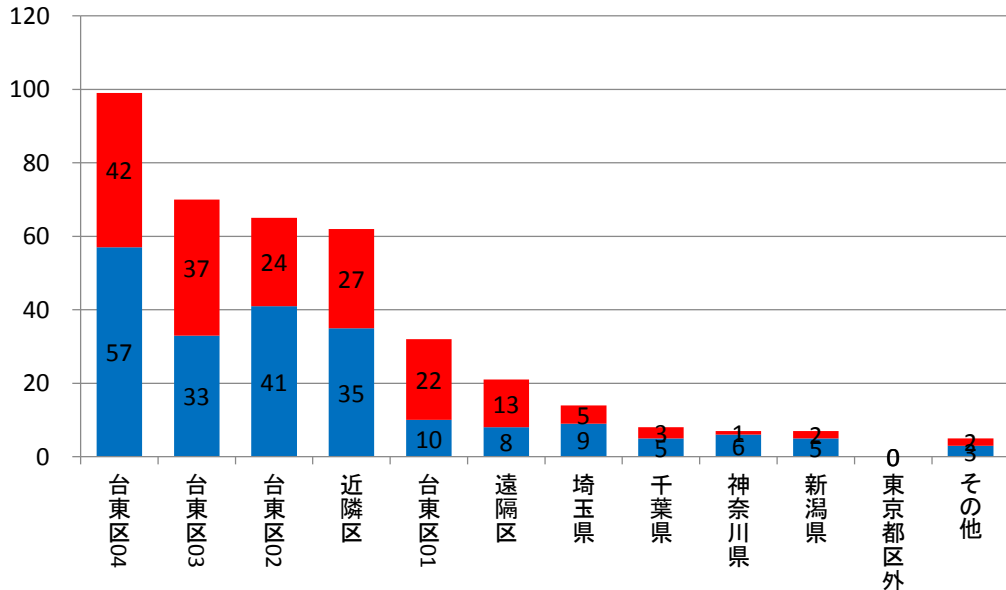
平成26年度診療情報管理統計【診療圏別・診療科別・入退院歴数】

診療圏	眼科件数	眼科比率	眼科件数男性	眼科比率男性	眼科件数女性	眼科比率女性
台東区04	99	25.38%	57	26.89%	42	23.60%
台東区03	70	17.95%	33	15.57%	37	20.79%
台東区02	65	16.67%	41	19.34%	24	13.48%
近隣区	62	15.90%	35	16.51%	27	15.17%
台東区01	32	8.21%	10	4.72%	22	12.36%
遠隔区	21	5.38%	8	3.77%	13	7.30%
埼玉県	14	3.59%	9	4.25%	5	2.81%
千葉県	8	2.05%	5	2.36%	3	1.69%
神奈川県	7	1.79%	6	2.83%	1	0.56%
新潟県	7	1.79%	5	2.36%	2	1.12%
東京都区外	0	0.00%	0	0.00%	0	0.00%
その他	5	1.28%	3	1.42%	2	1.12%
総数	390	100.00%	212	100.00%	178	100.00%

都内	眼科件数	眼科比率	眼科件数男性	眼科比率男性	眼科件数女性	眼科比率女性
台東区01	32	9.17%	10	5.43%	22	13.33%
台東区02	65	18.62%	41	22.28%	24	14.55%
台東区03	70	20.06%	33	17.93%	37	22.42%
台東区04	99	28.37%	57	30.98%	42	25.45%
近隣区	62	17.77%	35	19.02%	27	16.36%
遠隔区	21	6.02%	8	4.35%	13	7.88%
東京都区外	0	0.00%	0	0.00%	0	0.00%
東京都総数	349	100.00%	184	100.00%	165	100.00%
東京23区地区別表						
台東01(東上野・元浅草)						
台東02(上野・北上野・台東・西浅草・松が谷・寿・三筋・小島)						
台東03(入谷・千束・浅草・花川戸・雷門・駒形・蔵前・浅草橋・鳥越)						
台東04(谷中・上野桜木・根岸・下谷・秋葉原・上野公園・池之端・三ノ輪・竜泉・日本堤・清川・橋場・今戸・東浅草・柳橋・その他)						
近隣区(文京区・墨田区・荒川区・足立区・葛飾区)						
遠隔区(千代田区・中央区・港区・新宿区・江東区・品川区・目黒区・大田区・世田谷区・渋谷区・中野区・杉並区・豊島区・北区・板橋区・練馬区・江戸川区)						

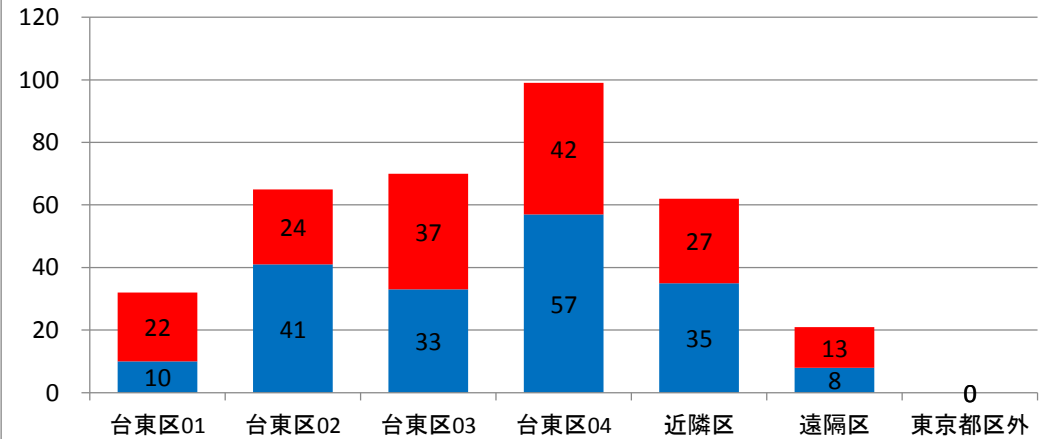
平成26年度診療圏別患者動態(全国)【眼科】

■眼科男性件数 ■眼科女性件数



平成26年度診療圏別患者動態(都内)【眼科】

■眼科男性件数 ■眼科女性件数



※診療圏上位10地域〔東京都内除く〕〔1件のみの地域は、その他に包含〕

永寿総合病院診療情報管理室<抽出期間:平成26年4月1日~平成27年3月31日退院分>