

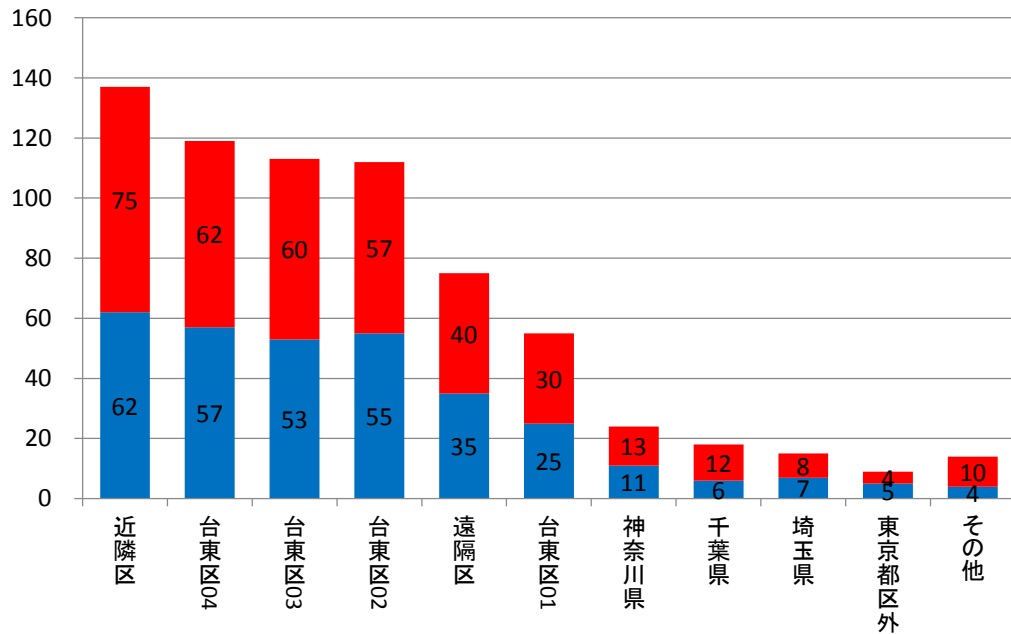
平成26年度診療情報管理統計【診療圏別・診療科別・入退院歴数】

診療圏	整形 件数 外科	整 比 率 外科	男 性 形 件 外 数 科	男 性 形 比 外 率 科	女 性 形 件 外 数 科	女 性 形 比 外 率 科
近隣区	137	19.83%	62	19.38%	75	20.22%
台東区04	119	17.22%	57	17.81%	62	16.71%
台東区03	113	16.35%	53	16.56%	60	16.17%
台東区02	112	16.21%	55	17.19%	57	15.36%
遠隔区	75	10.85%	35	10.94%	40	10.78%
台東区01	55	7.96%	25	7.81%	30	8.09%
神奈川県	24	3.47%	11	3.44%	13	3.50%
千葉県	18	2.60%	6	1.88%	12	3.23%
埼玉県	15	2.17%	7	2.19%	8	2.16%
東京都区外	9	1.30%	5	1.56%	4	1.08%
その他	14	2.03%	4	1.25%	10	2.70%
総数	691	100.00%	320	100.00%	371	100.00%

都内	整形 件数 外科	整 比 率 外科	男 性 形 件 外 数 科	男 性 形 比 外 率 科	女 性 形 件 外 数 科	女 性 形 比 外 率 科
台東区01	55	8.87%	25	8.56%	30	9.15%
台東区02	112	18.06%	55	18.84%	57	17.38%
台東区03	113	18.23%	53	18.15%	60	18.29%
台東区04	119	19.19%	57	19.52%	62	18.90%
近隣区	137	22.10%	62	21.23%	75	22.87%
遠隔区	75	12.10%	35	11.99%	40	12.20%
東京都区外	9	1.45%	5	1.71%	4	1.22%
東京都総数	620	100.00%	292	100.00%	328	100.00%
東京23区地区別表						
台東01(東上野・元浅草)						
台東02(上野・北上野・台東・西浅草・松が谷・寿・三筋・小島)						
台東03(入谷・千束・浅草・花川戸・雷門・駒形・蔵前・浅草橋・鳥越)						
台東04(谷中・上野桜木・根岸・下谷・秋葉原・上野公園・池之端・三ノ輪・竜泉・日本堤・清川・橋場・今戸・東浅草・柳橋・その他)						
近隣区(文京区・墨田区・荒川区・足立区・葛飾区)						
遠隔区(千代田区・中央区・港区・新宿区・江東区・品川区・目黒区・大田区・世田谷区・渋谷区・中野区・杉並区・豊島区・北区・板橋区・練馬区・江戸川区)						

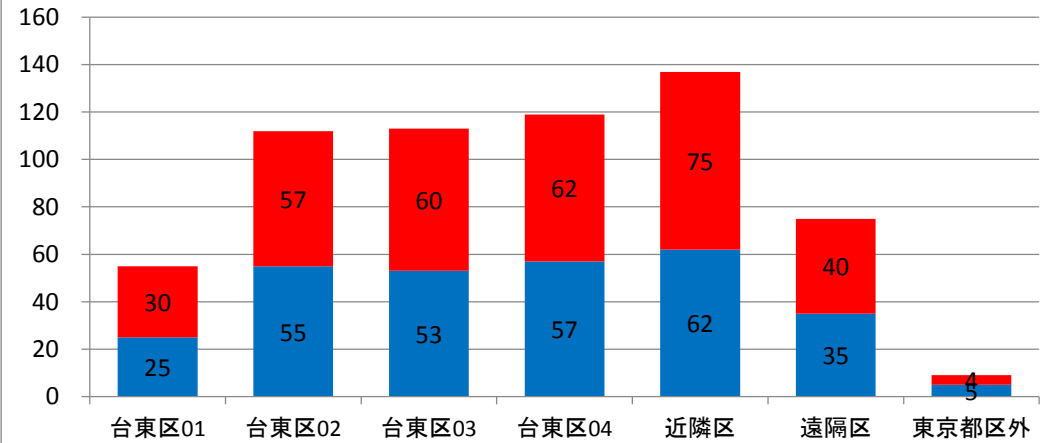
平成26年度診療圏別患者動態(全国)【整形外科】

■ 整形外科男性件数 ■ 整形外科女性件数



平成26年度診療圏別患者動態(都内)【整形外科】

■ 整形外科男性件数 ■ 整形外科女性件数



※診療圏上位10地域(東京都内除く)[1件のみの地域は、その他に包含]

永寿総合病院診療情報管理室<抽出期間:平成26年4月1日~平成27年3月31日退院分>