

平成26年度診療情報管理統計【診療圏別・診療科別・入退院歴数】

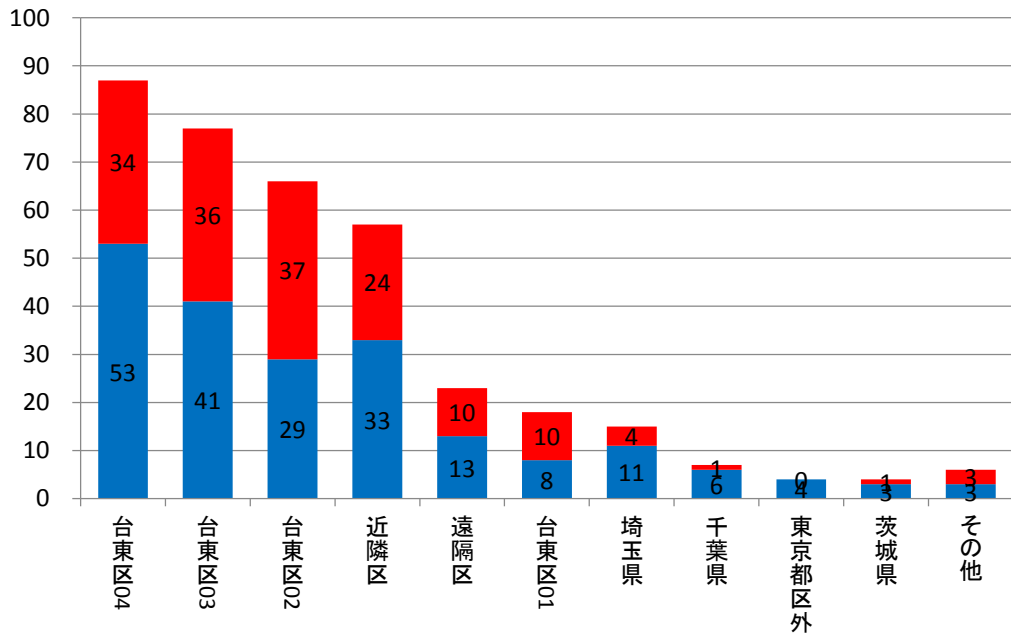
| 診療圏 | 神経内科 件数 | 神経内科 比率 | 男性神経内科 件数 | 男性神経内科 比率 | 女性神経内科 件数 | 女性神経内科 比率 |
|-------|------------|------------|--------------|--------------|--------------|--------------|
| 台東区04 | 87 | 23.90% | 53 | 25.98% | 34 | 21.25% |
| 台東区03 | 77 | 21.15% | 41 | 20.10% | 36 | 22.50% |
| 台東区02 | 66 | 18.13% | 29 | 14.22% | 37 | 23.13% |
| 近隣区 | 57 | 15.66% | 33 | 16.18% | 24 | 15.00% |
| 遠隔区 | 23 | 6.32% | 13 | 6.37% | 10 | 6.25% |
| 台東区01 | 18 | 4.95% | 8 | 3.92% | 10 | 6.25% |
| 埼玉県 | 15 | 4.12% | 11 | 5.39% | 4 | 2.50% |
| 千葉県 | 7 | 1.92% | 6 | 2.94% | 1 | 0.63% |
| 東京都区外 | 4 | 1.10% | 4 | 1.96% | 0 | 0.00% |
| 茨城県 | 4 | 1.10% | 3 | 1.47% | 1 | 0.63% |
| その他 | 6 | 1.65% | 3 | 1.47% | 3 | 1.88% |
| 総数 | 364 | 100.00% | 204 | 100.00% | 160 | 100.00% |

| 都内 | 神経内科 件数 | 神経内科 比率 | 男性神経内科 件数 | 男性神経内科 比率 | 女性神経内科 件数 | 女性神経内科 比率 |
|-------|------------|------------|--------------|--------------|--------------|--------------|
| 台東区01 | 18 | 5.42% | 8 | 4.42% | 10 | 6.62% |
| 台東区02 | 66 | 19.88% | 29 | 16.02% | 37 | 24.50% |
| 台東区03 | 77 | 23.19% | 41 | 22.65% | 36 | 23.84% |
| 台東区04 | 87 | 26.20% | 53 | 29.28% | 34 | 22.52% |
| 近隣区 | 57 | 17.17% | 33 | 18.23% | 24 | 15.89% |
| 遠隔区 | 23 | 6.93% | 13 | 7.18% | 10 | 6.62% |
| 東京都区外 | 4 | 1.20% | 4 | 2.21% | 0 | 0.00% |
| 東京都総数 | 332 | 100.00% | 181 | 100.00% | 151 | 100.00% |

| 東京23区地区別表 | | | | | | |
|---|--|--|--|--|--|--|
| 台東01(東上野・元浅草) | | | | | | |
| 台東02(上野・北上野・台東・西浅草・松が谷・寿・三筋・小島) | | | | | | |
| 台東03(入谷・千束・浅草・花川戸・雷門・駒形・蔵前・浅草橋・鳥越) | | | | | | |
| 台東04(谷中・上野桜木・根岸・下谷・秋葉原・上野公園・池之端・三ノ輪・竜泉・日本堤・清川・橋場・今戸・東浅草・柳橋・その他) | | | | | | |
| 近隣区(文京区・墨田区・荒川区・足立区・葛飾区) | | | | | | |
| 遠隔区(千代田区・中央区・港区・新宿区・江東区・品川区・目黒区・大田区・世田谷区・渋谷区・中野区・杉並区・豊島区・北区・板橋区・練馬区・江戸川区) | | | | | | |

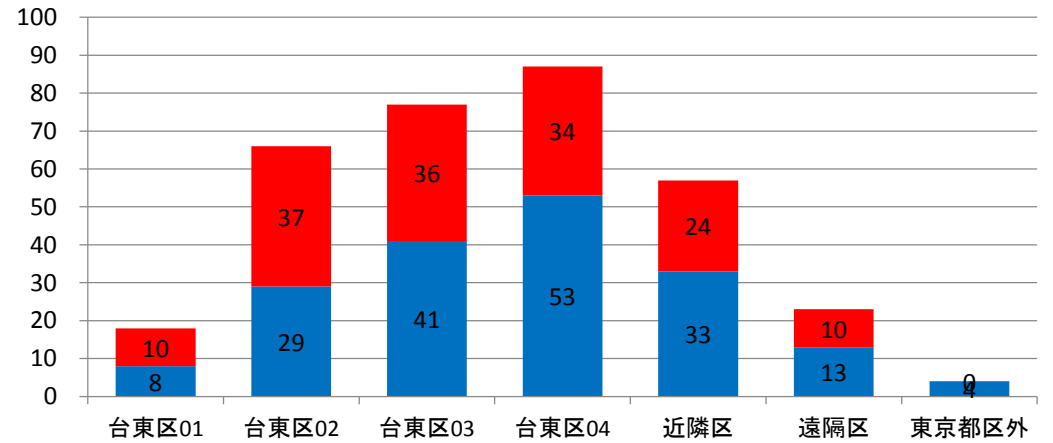
平成26年度診療圏別患者動態(全国)【神経内科】

■ 神経内科男性件数 ■ 神経内科女性件数



平成26年度診療圏別患者動態(都内)【神経内科】

■ 神経内科男性件数 ■ 神経内科女性件数



※診療圏上位10地域(東京都内除く)[1件のみの地域は、その他に包含]

永寿総合病院診療情報管理室<抽出期間:平成26年4月1日~平成27年3月31日退院分>