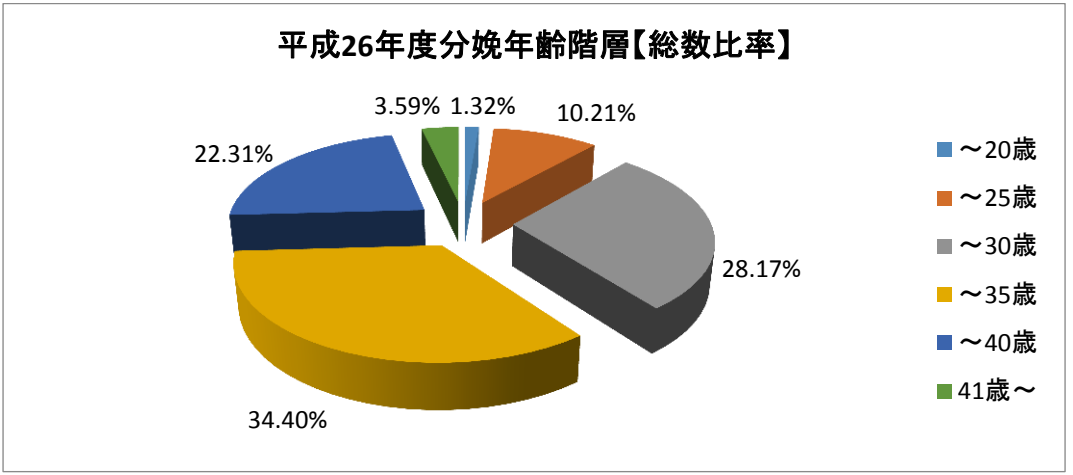


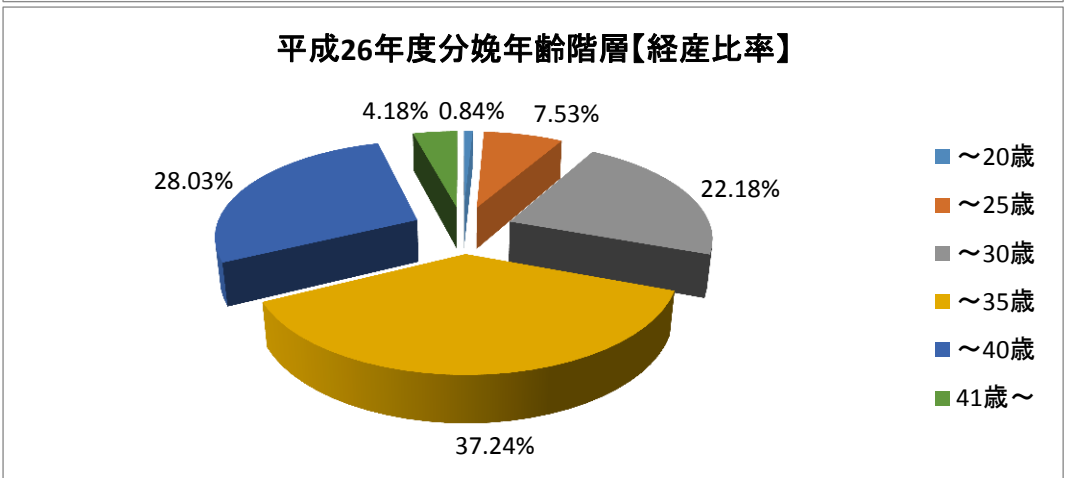
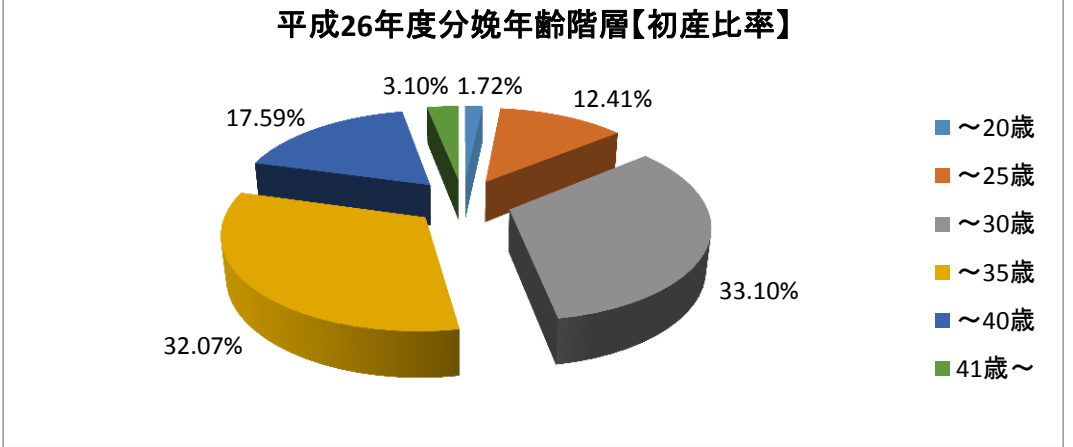
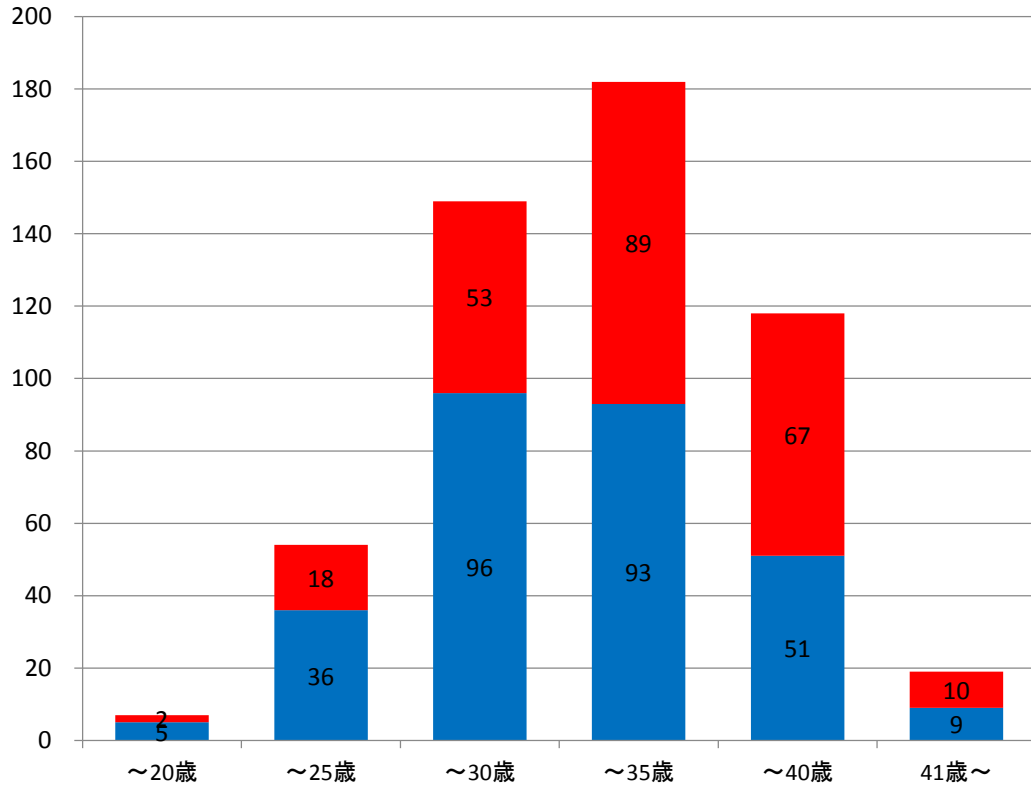
平成26年度診療情報管理統計【分娩統計〔分娩時年齢階層別・分娩数〕】

年齢階層	分娩総数	分娩比率総数	初産件数	初産比率	経産件数	経産比率
～20歳	7	1.32%	5	1.72%	2	0.84%
～25歳	54	10.21%	36	12.41%	18	7.53%
～30歳	149	28.17%	96	33.10%	53	22.18%
～35歳	182	34.40%	93	32.07%	89	37.24%
～40歳	118	22.31%	51	17.59%	67	28.03%
41歳～	19	3.59%	9	3.10%	10	4.18%
合計	529	100.00%	290	100.00%	239	100.00%
平均年齢	31.82		30.90		32.93	



平成26年度分娩年齢階層【初経産件数別】

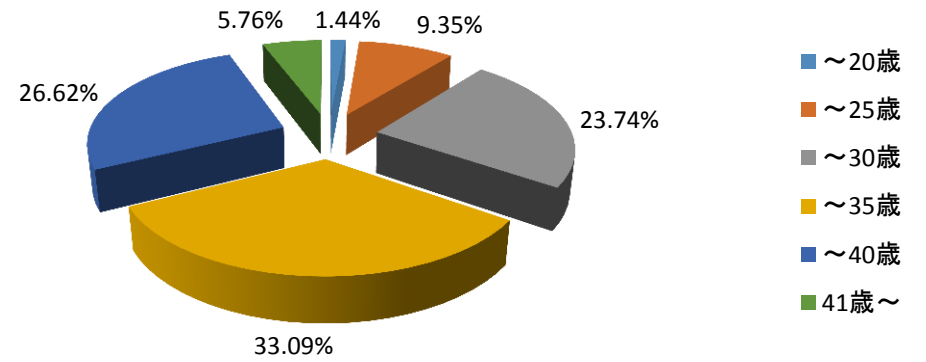
■ 初産件数 ■ 経産件数



平成26年度診療情報管理統計【分娩統計〔分娩時年齢階層別・分娩数〕】

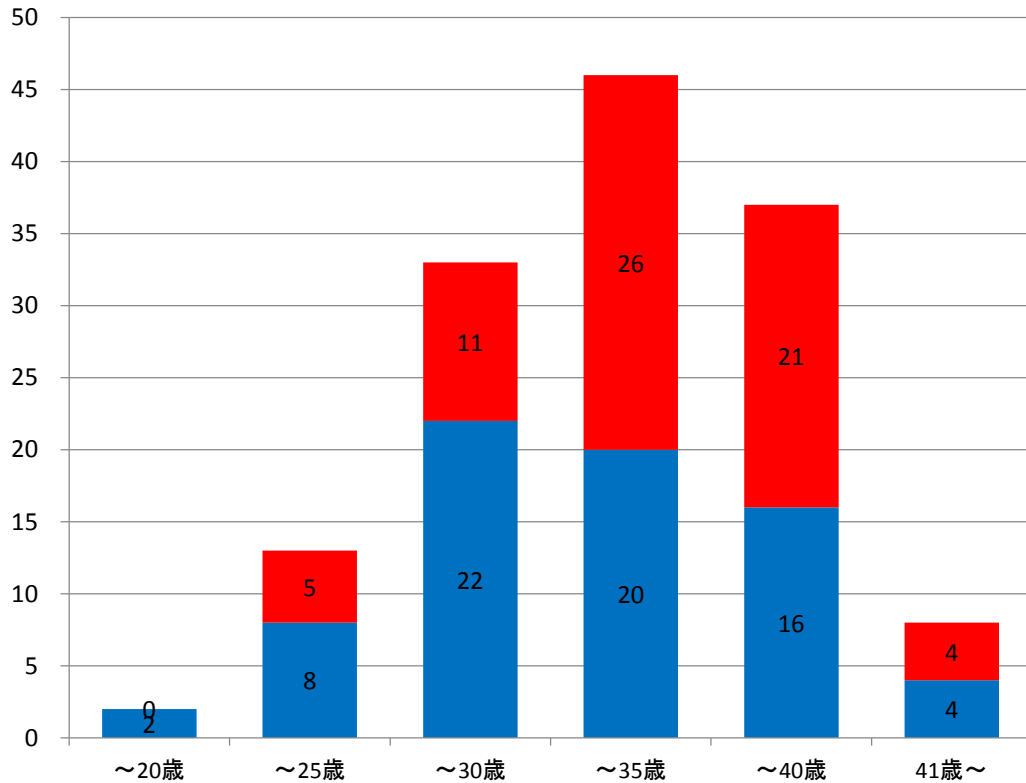
年齢階層	分帝王 総切 数開	総帝王 比切 率開	初帝王 産王 件切 数開	初帝王 産王 比切 率開	経帝王 産王 件切 数開	経帝王 産王 比切 率開
～20歳	2	1.44%	2	2.78%	0	0.00%
～25歳	13	9.35%	8	11.11%	5	7.46%
～30歳	33	23.74%	22	30.56%	11	16.42%
～35歳	46	33.09%	20	27.78%	26	38.81%
～40歳	37	26.62%	16	22.22%	21	31.34%
41歳～	8	5.76%	4	5.56%	4	5.97%
合計	139	100.00%	72	100.00%	67	100.00%
平均年齢	32.64		31.60		33.76	

平成26年度帝王切開分娩年齢階層【総数比率】

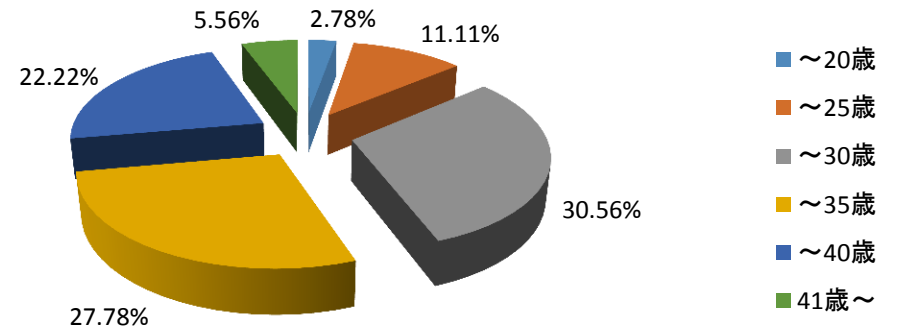


平成26年度帝王切開分娩年齢階層【初経産件数別】

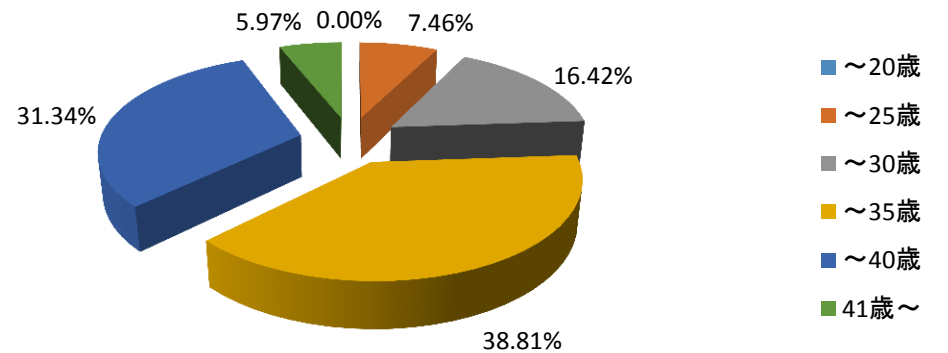
■ 帝王切開初産件数 ■ 帝王切開経産件数



平成26年度帝王切開分娩年齢階層【初産比率】

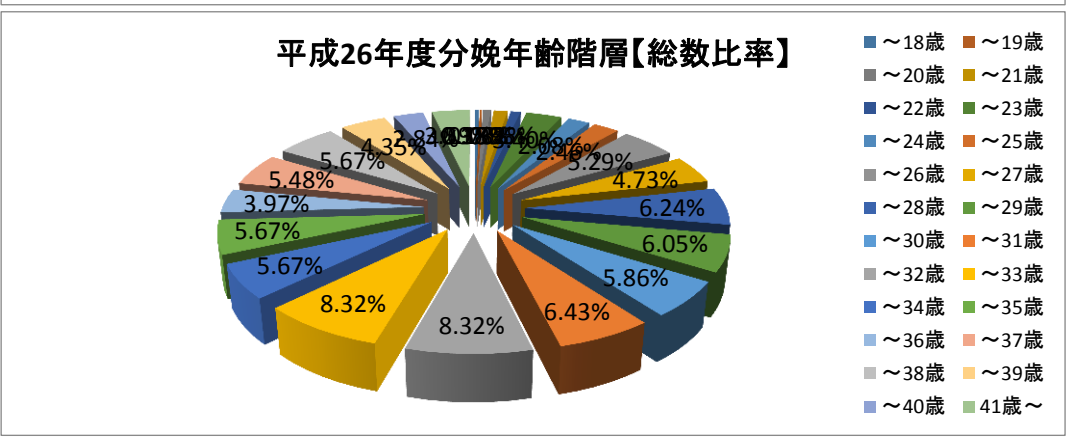
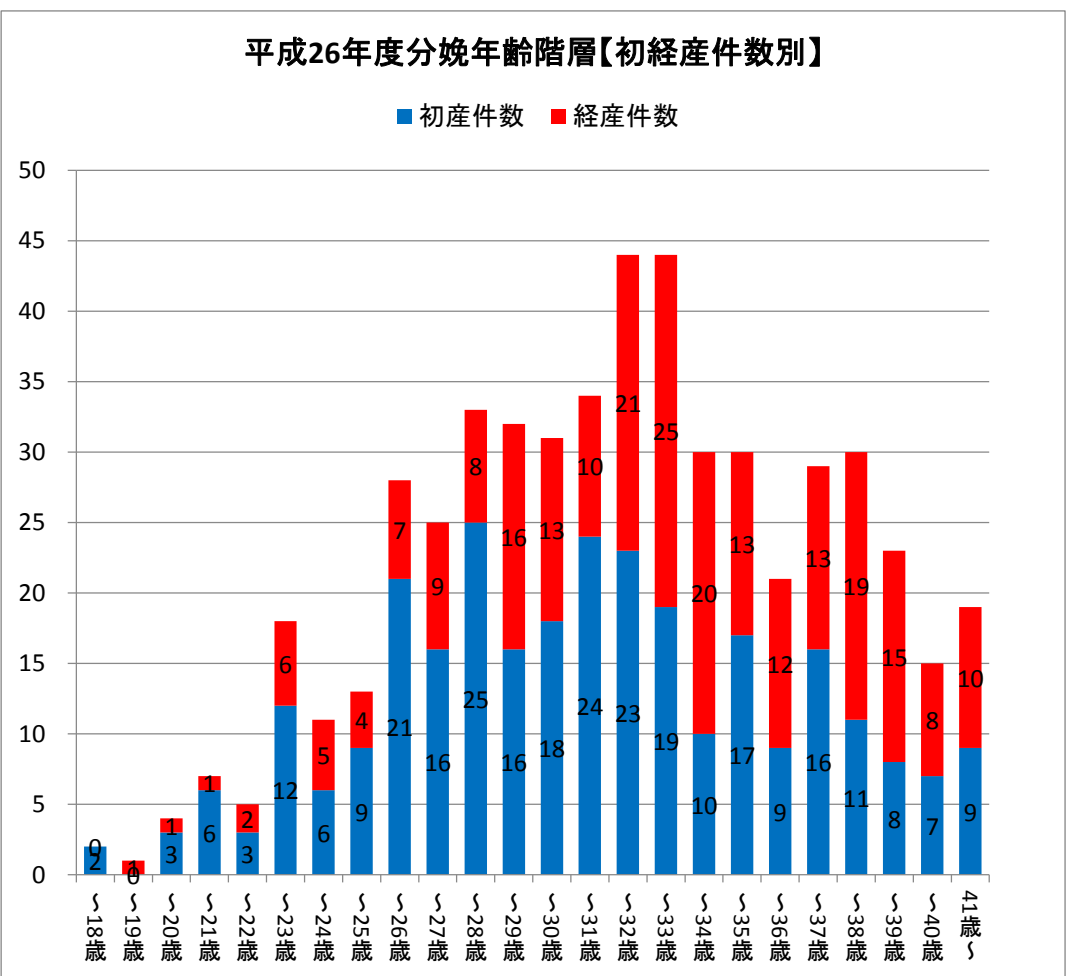


平成26年度帝王切開分娩年齢階層【経産比率】



平成26年度診療情報管理統計【分娩統計〔分娩時年齢階層別・分娩数〕】

年齢階層	分娩総数	分娩総数比	初産件数	初産比率	経産件数	経産比率
～18歳	2	0.38%	2	0.69%	0	0.00%
～19歳	1	0.19%	0	0.00%	1	0.42%
～20歳	4	0.76%	3	1.03%	1	0.42%
～21歳	7	1.32%	6	2.07%	1	0.42%
～22歳	5	0.95%	3	1.03%	2	0.84%
～23歳	18	3.40%	12	4.14%	6	2.51%
～24歳	11	2.08%	6	2.07%	5	2.09%
～25歳	13	2.46%	9	3.10%	4	1.67%
～26歳	28	5.29%	21	7.24%	7	2.93%
～27歳	25	4.73%	16	5.52%	9	3.77%
～28歳	33	6.24%	25	8.62%	8	3.35%
～29歳	32	6.05%	16	5.52%	16	6.69%
～30歳	31	5.86%	18	6.21%	13	5.44%
～31歳	34	6.43%	24	8.28%	10	4.18%
～32歳	44	8.32%	23	7.93%	21	8.79%
～33歳	44	8.32%	19	6.55%	25	10.46%
～34歳	30	5.67%	10	3.45%	20	8.37%
～35歳	30	5.67%	17	5.86%	13	5.44%
～36歳	21	3.97%	9	3.10%	12	5.02%
～37歳	29	5.48%	16	5.52%	13	5.44%
～38歳	30	5.67%	11	3.79%	19	7.95%
～39歳	23	4.35%	8	2.76%	15	6.28%
～40歳	15	2.84%	7	2.41%	8	3.35%
41歳～	19	3.59%	9	3.10%	10	4.18%
合計	529	100.00%	290	100.00%	239	100.00%
平均年齢	31.82		30.90		32.93	



平成26年度診療情報管理統計【分娩統計〔分娩時年齢階層別・分娩数〕】

年齢階層	帝王切開分 娩総数	帝王切開 率	帝王切開 産件数	帝王切開 産比率	帝王切開 産件数	帝王切開 産比率
～18歳	0	0.00%	0	0.00%	0	0.00%
～19歳	0	0.00%	0	0.00%	0	0.00%
～20歳	2	1.44%	2	2.78%	0	0.00%
～21歳	0	0.00%	0	0.00%	0	0.00%
～22歳	3	2.16%	2	2.78%	1	1.49%
～23歳	5	3.60%	3	4.17%	2	2.99%
～24歳	2	1.44%	1	1.39%	1	1.49%
～25歳	3	2.16%	2	2.78%	1	1.49%
～26歳	4	2.88%	3	4.17%	1	1.49%
～27歳	3	2.16%	1	1.39%	2	2.99%
～28歳	9	6.47%	8	11.11%	1	1.49%
～29歳	6	4.32%	3	4.17%	3	4.48%
～30歳	11	7.91%	7	9.72%	4	5.97%
～31歳	9	6.47%	7	9.72%	2	2.99%
～32歳	11	7.91%	4	5.56%	7	10.45%
～33歳	12	8.63%	3	4.17%	9	13.43%
～34歳	6	4.32%	2	2.78%	4	5.97%
～35歳	8	5.76%	4	5.56%	4	5.97%
～36歳	7	5.04%	5	6.94%	2	2.99%
～37歳	9	6.47%	4	5.56%	5	7.46%
～38歳	6	4.32%	1	1.39%	5	7.46%
～39歳	8	5.76%	3	4.17%	5	7.46%
～40歳	7	5.04%	3	4.17%	4	5.97%
41歳～	8	5.76%	4	5.56%	4	5.97%
合計	139	100.00%	72	100.00%	67	100.00%
平均年齢	32.64		31.60		33.76	

