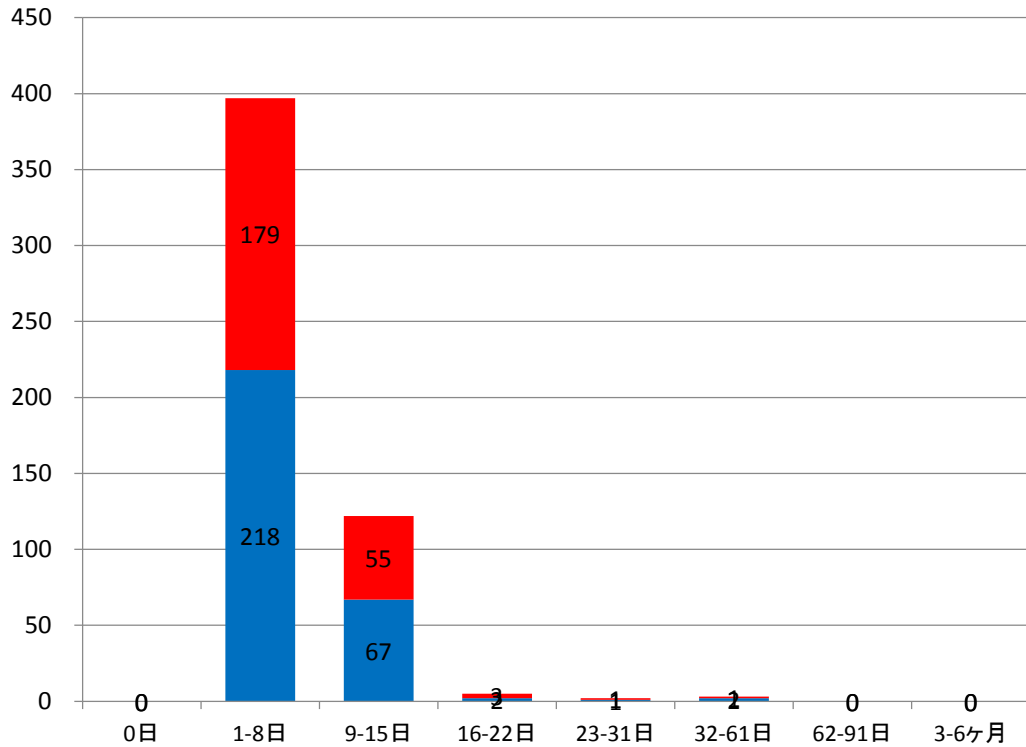


平成26年度診療情報管理統計【分娩統計〔在院期間別・分娩数〕】

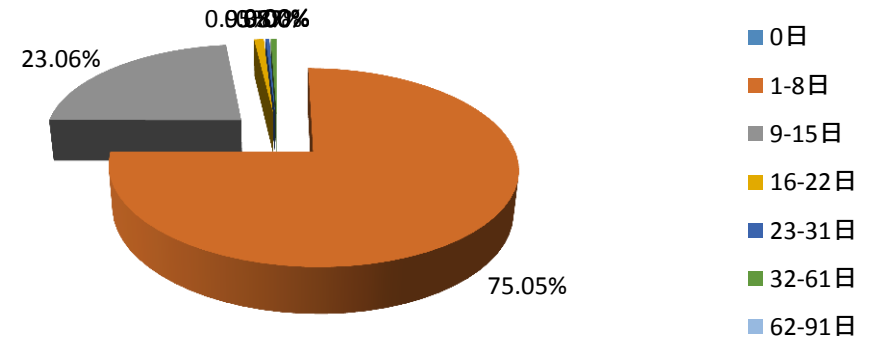
在院日数	分娩総数	分娩総数 比率	初産件数	初産比率	経産件数	経産比率
0日	0	0.00%	0	0.00%	0	0.00%
1-8日	397	75.05%	218	75.17%	179	74.90%
9-15日	122	23.06%	67	23.10%	55	23.01%
16-22日	5	0.95%	2	0.69%	3	1.26%
23-31日	2	0.38%	1	0.34%	1	0.42%
32-61日	3	0.57%	2	0.69%	1	0.42%
62-91日	0	0.00%	0	0.00%	0	0.00%
3-6ヶ月	0	#DIV/0!	0	0.00%	0	0.00%
合計	529	100.00%	290	100.00%	239	100.00%

平成26年度分娩在院日数【初経産件数別】

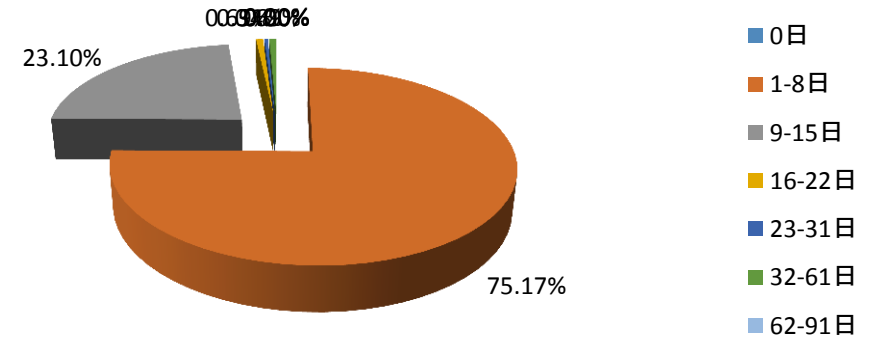
■ 初産件数 ■ 経産件数



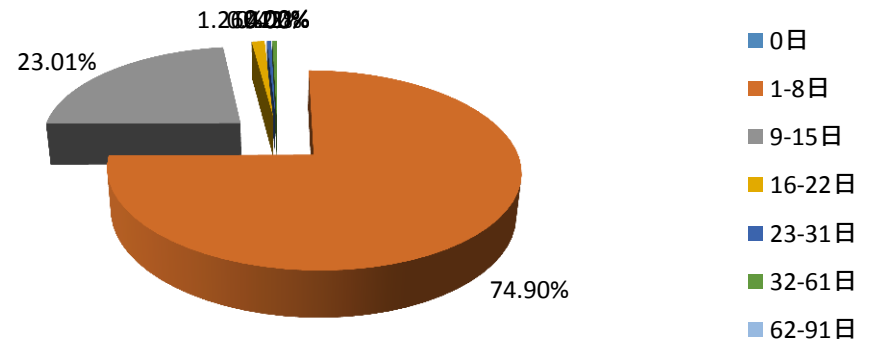
平成26年度分娩在院日数【総数比率】



平成26年度分娩在院日数【初産比率】



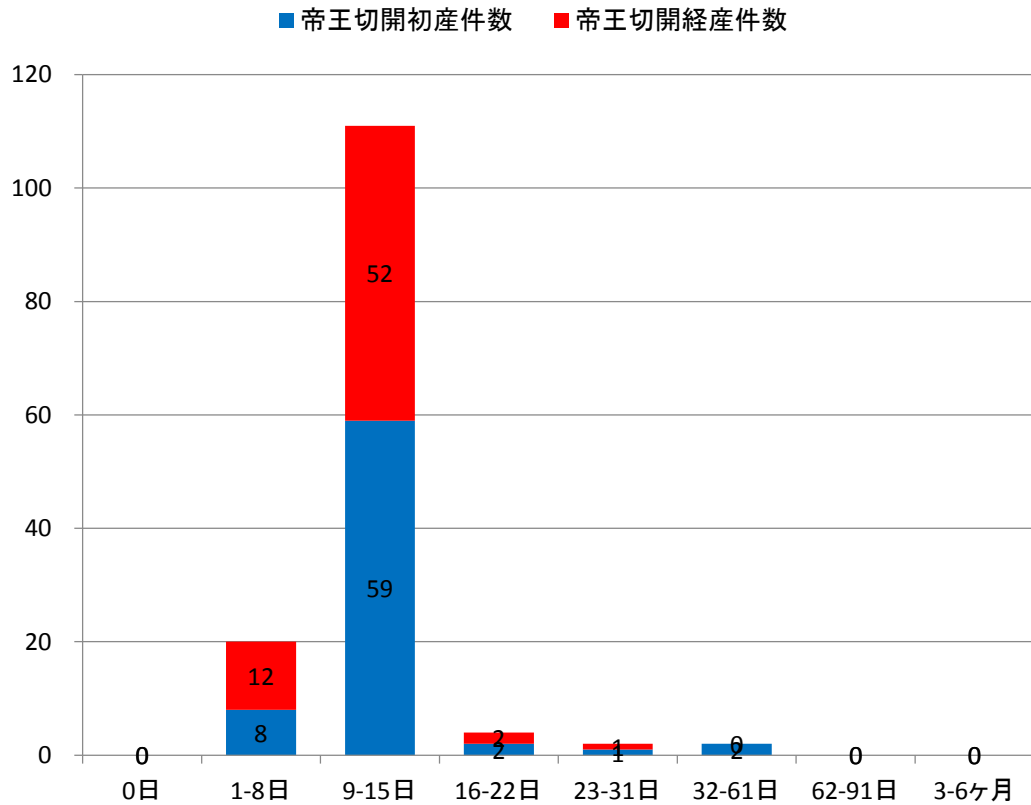
平成26年度分娩在院日数【経産比率】



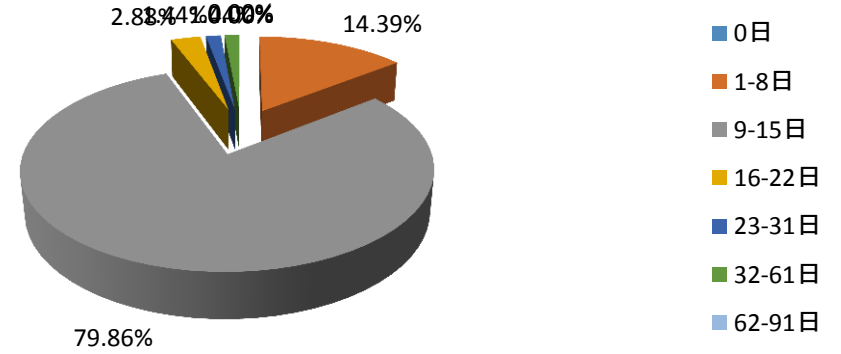
平成26年度診療情報管理統計【分娩統計〔在院期間別・分娩数〕】

在院日数	分帝王総切数	総帝王比切率	初帝王件切数	初帝王比切率	経帝王件切数	経帝王比切率
0日	0	0.00%	0	0.00%	0	0.00%
1-8日	20	14.39%	8	11.11%	12	17.91%
9-15日	111	79.86%	59	81.94%	52	77.61%
16-22日	4	2.88%	2	2.78%	2	2.99%
23-31日	2	1.44%	1	1.39%	1	1.49%
32-61日	2	1.44%	2	2.78%	0	0.00%
62-91日	0	0.00%	0	0.00%	0	0.00%
3-6ヶ月	0	0.00%	0	0.00%	0	0.00%
合計	139	100.00%	72	100.00%	67	100.00%

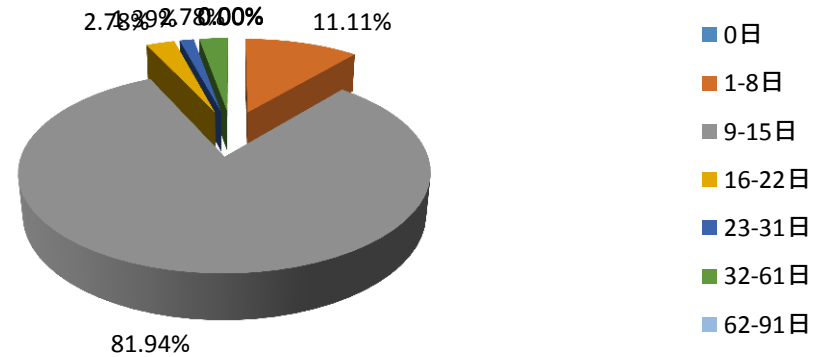
平成26年度帝王切開分娩在院日数【初経産件数別】



平成26年度帝王切開分娩在院日数【総数比率】



平成26年度帝王切開分娩在院日数【初産比率】



平成26年度帝王切開分娩在院日数【経産比率】

