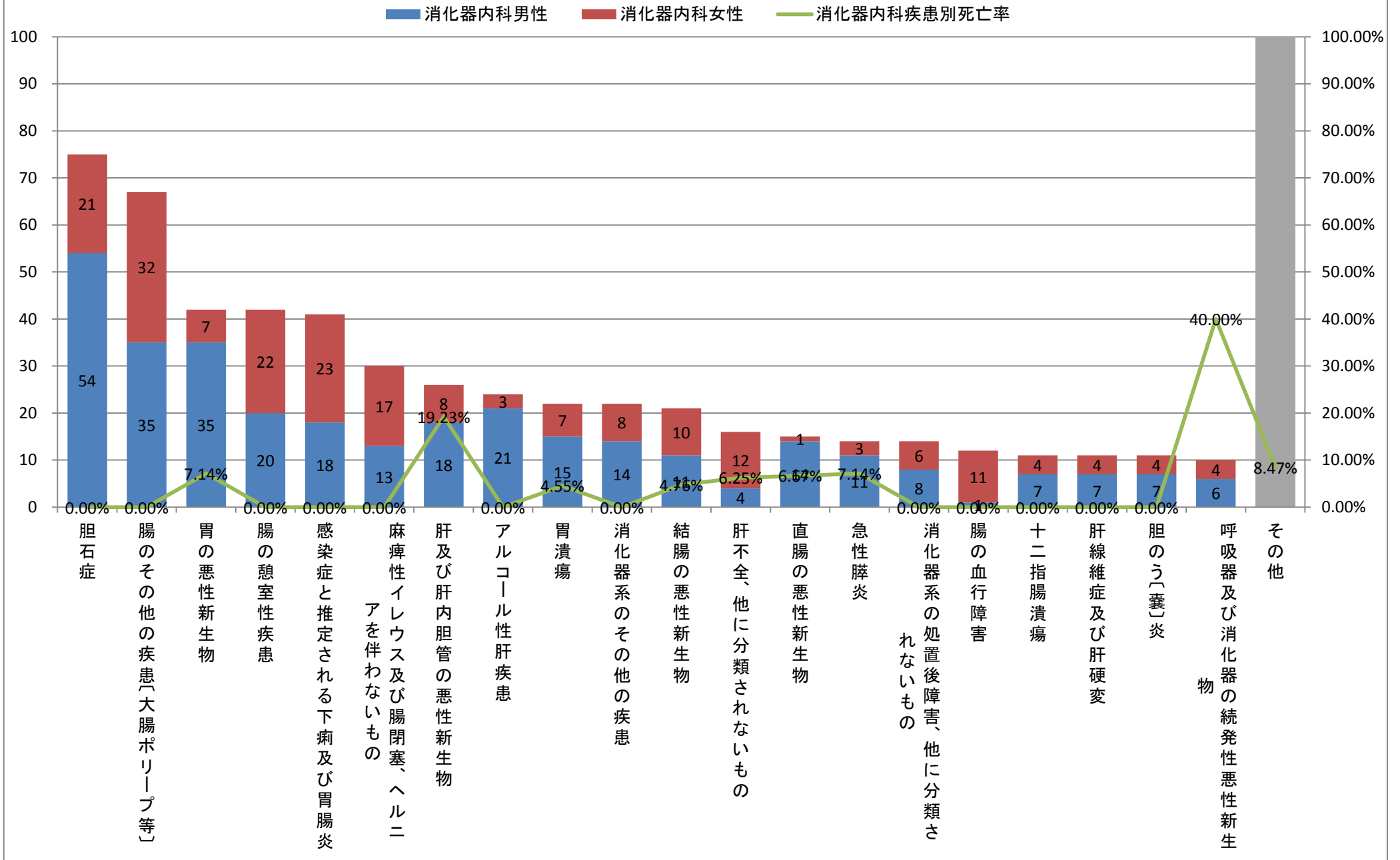


平成25年度診療情報管理統計【診療科別小分類統計】

	大分類コード	ICD10	病名小分類名	消化器内科	消化器内科男性	消化器内科女性	消化器内科死亡数	消化器内科男性死亡数	消化器内科女性死亡数	消化器内科比率	消化器内科男性比率	消化器内科女性比率	消化器内科疾患別死亡率	消化器内科男性疾患別死亡率	消化器内科女性疾患別死亡率
1	11	K80	胆石症	75	54	21	0	0	0	10.67%	12.74%	7.53%	0.00%	0.00%	0.00%
2	11	K63	腸のその他の疾患〔大腸ポリープ等〕	67	35	32	0	0	0	9.53%	8.25%	11.47%	0.00%	0.00%	0.00%
3	02	C16	胃の悪性新生物	42	35	7	3	3	0	5.97%	8.25%	2.51%	7.14%	8.57%	0.00%
3	11	K57	腸の憩室性疾患	42	20	22	0	0	0	5.97%	4.72%	7.89%	0.00%	0.00%	0.00%
5	01	A09	感染症と推定される下痢及び胃腸炎	41	18	23	0	0	0	5.83%	4.25%	8.24%	0.00%	0.00%	0.00%
6	11	K56	痙攣性イレウス及び腸閉塞、ヘルニアを伴わないもの	30	13	17	0	0	0	4.27%	3.07%	6.09%	0.00%	0.00%	0.00%
7	02	C22	肝及び肝内胆管の悪性新生物	26	18	8	5	3	2	3.70%	4.25%	2.87%	19.23%	16.67%	25.00%
8	11	K70	アルコール性肝疾患	24	21	3	0	0	0	3.41%	4.95%	1.08%	0.00%	0.00%	0.00%
9	11	K25	胃潰瘍	22	15	7	1	0	1	3.13%	3.54%	2.51%	4.55%	0.00%	14.29%
9	11	K92	消化器系のその他の疾患	22	14	8	0	0	0	3.13%	3.30%	2.87%	0.00%	0.00%	0.00%
11	02	C18	結腸の悪性新生物	21	11	10	1	1	0	2.99%	2.59%	3.58%	4.76%	9.09%	0.00%
12	11	K72	肝不全、他に分類されないもの	16	4	12	1	0	1	2.28%	0.94%	4.30%	6.25%	0.00%	8.33%
13	02	C20	直腸の悪性新生物	15	14	1	1	1	0	2.13%	3.30%	0.36%	6.67%	7.14%	0.00%
14	11	K85	急性膵炎	14	11	3	1	0	1	1.99%	2.59%	1.08%	7.14%	0.00%	33.33%
14	11	K91	消化器系の処置後障害、他に分類されないもの	14	8	6	0	0	0	1.99%	1.89%	2.15%	0.00%	0.00%	0.00%
16	11	K55	腸の血行障害	12	1	11	0	0	0	1.71%	0.24%	3.94%	0.00%	0.00%	0.00%
17	11	K26	十二指腸潰瘍	11	7	4	0	0	0	1.56%	1.65%	1.43%	0.00%	0.00%	0.00%
17	11	K74	肝線維症及び肝硬変	11	7	4	0	0	0	1.56%	1.65%	1.43%	0.00%	0.00%	0.00%
17	11	K81	胆のう〔嚢〕炎	11	7	4	0	0	0	1.56%	1.65%	1.43%	0.00%	0.00%	0.00%
20	02	C78	呼吸器及び消化器の続発性悪性新生物	10	6	4	4	3	1	1.42%	1.42%	1.43%	40.00%	50.00%	25.00%
その他				177	105	72	15	10	5	25.18%	24.76%	25.81%	8.47%	9.52%	6.94%
総数				703	424	279	32	21	11	100.00%	100.00%	100.00%	4.55%	4.95%	3.94%

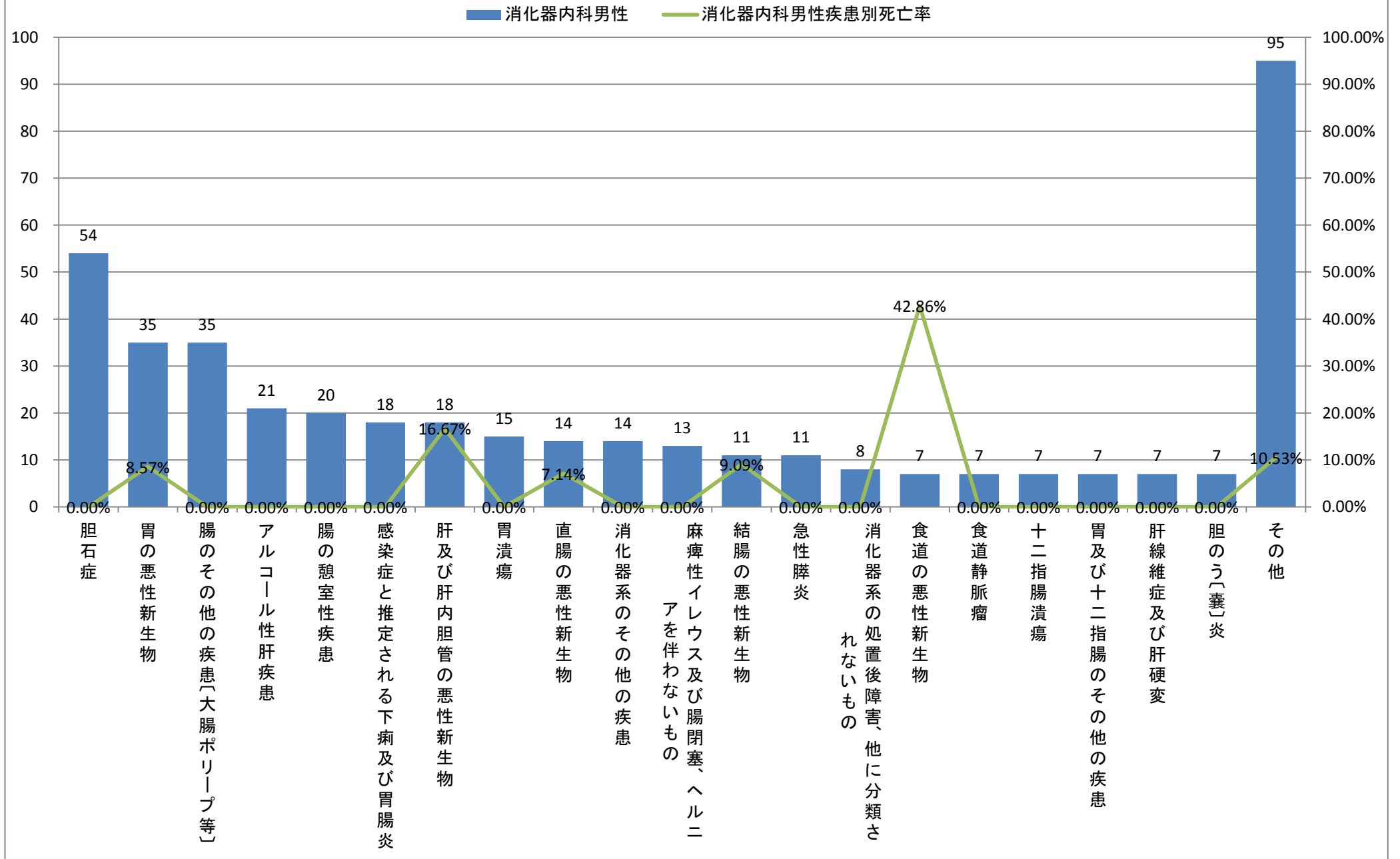
平成25年度診療科別小分類統計【消化器内科】



平成25年度診療情報管理統計【診療科別小分類統計】

	大分類コード	ICD10	病名小分類名	消化器内科	消化器内科男性	消化器内科女性	消化器内科死亡数	消化器内科男性死亡数	消化器内科女性死亡数	消化器内科比率	消化器内科男性比率	消化器内科女性比率	消化器内科疾患別死亡率	消化器内科男性疾患別死亡率	消化器内科女性疾患別死亡率
1	11	K80	胆石症	75	54	21	0	0	0	10.67%	12.74%	7.53%	0.00%	0.00%	0.00%
2	02	C16	胃の悪性新生物	42	35	7	3	3	0	5.97%	8.25%	2.51%	7.14%	8.57%	0.00%
3	11	K63	腸のその他の疾患[大腸ポリープ等]	67	35	32	0	0	0	9.53%	8.25%	11.47%	0.00%	0.00%	0.00%
4	11	K70	アルコール性肝疾患	24	21	3	0	0	0	3.41%	4.95%	1.08%	0.00%	0.00%	0.00%
5	11	K57	腸の憩室性疾患	42	20	22	0	0	0	5.97%	4.72%	7.89%	0.00%	0.00%	0.00%
6	01	A09	感染症と推定される下痢及び胃腸炎	41	18	23	0	0	0	5.83%	4.25%	8.24%	0.00%	0.00%	0.00%
7	02	C22	肝及び肝内胆管の悪性新生物	26	18	8	5	3	2	3.70%	4.25%	2.87%	19.23%	16.67%	25.00%
8	11	K25	胃潰瘍	22	15	7	1	0	1	3.13%	3.54%	2.51%	4.55%	0.00%	14.29%
9	02	C20	直腸の悪性新生物	15	14	1	1	1	0	2.13%	3.30%	0.36%	6.67%	7.14%	0.00%
10	11	K92	消化器系のその他の疾患	22	14	8	0	0	0	3.13%	3.30%	2.87%	0.00%	0.00%	0.00%
11	11	K56	麻痺性イレウス及び腸閉塞、ヘルニアを伴わないもの	30	13	17	0	0	0	4.27%	3.07%	6.09%	0.00%	0.00%	0.00%
12	02	C18	結腸の悪性新生物	21	11	10	1	1	0	2.99%	2.59%	3.58%	4.76%	9.09%	0.00%
13	11	K85	急性膵炎	14	11	3	1	0	1	1.99%	2.59%	1.08%	7.14%	0.00%	33.33%
14	11	K91	消化器系の処置後障害、他に分類されないもの	14	8	6	0	0	0	1.99%	1.89%	2.15%	0.00%	0.00%	0.00%
15	02	C15	食道の悪性新生物	7	7	0	3	3	0	1.00%	1.65%	0.00%	42.86%	42.86%	#DIV/0!
16	09	I85	食道静脈瘤	7	7	0	0	0	0	1.00%	1.65%	0.00%	0.00%	0.00%	#DIV/0!
17	11	K26	十二指腸潰瘍	11	7	4	0	0	0	1.56%	1.65%	1.43%	0.00%	0.00%	0.00%
18	11	K31	胃及び十二指腸のその他の疾患	9	7	2	0	0	0	1.28%	1.65%	0.72%	0.00%	0.00%	0.00%
19	11	K74	肝線維症及び肝硬変	11	7	4	0	0	0	1.56%	1.65%	1.43%	0.00%	0.00%	0.00%
20	11	K81	胆のう[嚢]炎	11	7	4	0	0	0	1.56%	1.65%	1.43%	0.00%	0.00%	0.00%
その他				192	95	97	17	10	7	27.31%	22.41%	34.77%	8.85%	10.53%	7.22%
総数				703	424	279	32	21	11	100.00%	100.00%	100.00%	4.55%	4.95%	3.94%

平成25年度診療科別小分類統計【消化器内科男性】



平成25年度診療情報管理統計【診療科別小分類統計】

	大分類コード	ICD10	病名小分類名	消化器内科	消化器内科男性	消化器内科女性	消化器内科死亡数	消化器内科男性死亡数	消化器内科女性死亡数	消化器内科比率	消化器内科男性比率	消化器内科女性比率	消化器内科疾患別死亡率	消化器内科男性疾患別死亡率	消化器内科女性疾患別死亡率
1	11	K63	腸のその他の疾患〔大腸ポリープ等〕	67	35	32	0	0	0	9.53%	8.25%	11.47%	0.00%	0.00%	0.00%
2	01	A09	感染症と推定される下痢及び胃腸炎	41	18	23	0	0	0	5.83%	4.25%	8.24%	0.00%	0.00%	0.00%
3	11	K57	腸の憩室性疾患	42	20	22	0	0	0	5.97%	4.72%	7.89%	0.00%	0.00%	0.00%
4	11	K80	胆石症	75	54	21	0	0	0	10.67%	12.74%	7.53%	0.00%	0.00%	0.00%
5	11	K56	麻痺性イレウス及び腸閉塞、ヘルニアを伴わないもの	30	13	17	0	0	0	4.27%	3.07%	6.09%	0.00%	0.00%	0.00%
6	11	K72	肝不全、他に分類されないもの	16	4	12	1	0	1	2.28%	0.94%	4.30%	6.25%	0.00%	8.33%
7	11	K55	腸の血行障害	12	1	11	0	0	0	1.71%	0.24%	3.94%	0.00%	0.00%	0.00%
8	02	C18	結腸の悪性新生物	21	11	10	1	1	0	2.99%	2.59%	3.58%	4.76%	9.09%	0.00%
9	02	C22	肝及び肝内胆管の悪性新生物	26	18	8	5	3	2	3.70%	4.25%	2.87%	19.23%	16.67%	25.00%
9	11	K92	消化器系のその他の疾患	22	14	8	0	0	0	3.13%	3.30%	2.87%	0.00%	0.00%	0.00%
11	02	C16	胃の悪性新生物	42	35	7	3	3	0	5.97%	8.25%	2.51%	7.14%	8.57%	0.00%
11	11	K25	胃潰瘍	22	15	7	1	0	1	3.13%	3.54%	2.51%	4.55%	0.00%	14.29%
13	11	K91	消化器系の処置後障害、他に分類されないもの	14	8	6	0	0	0	1.99%	1.89%	2.15%	0.00%	0.00%	0.00%
14	11	K26	十二指腸潰瘍	11	7	4	0	0	0	1.56%	1.65%	1.43%	0.00%	0.00%	0.00%
14	11	K74	肝線維症及び肝硬変	11	7	4	0	0	0	1.56%	1.65%	1.43%	0.00%	0.00%	0.00%
14	11	K81	胆のう〔嚢〕炎	11	7	4	0	0	0	1.56%	1.65%	1.43%	0.00%	0.00%	0.00%
14	02	C78	呼吸器及び消化器の続発性悪性新生物	10	6	4	4	3	1	1.42%	1.42%	1.43%	40.00%	50.00%	25.00%
14	11	K51	潰瘍性大腸炎	5	1	4	0	0	0	0.71%	0.24%	1.43%	0.00%	0.00%	0.00%
その他				225	150	75	17	11	6	32.01%	35.38%	26.88%	7.56%	7.33%	8.00%
総数				703	424	279	32	21	11	100.00%	100.00%	100.00%	4.55%	4.95%	3.94%

平成25年度診療科別小分類統計【消化器内科女性】

