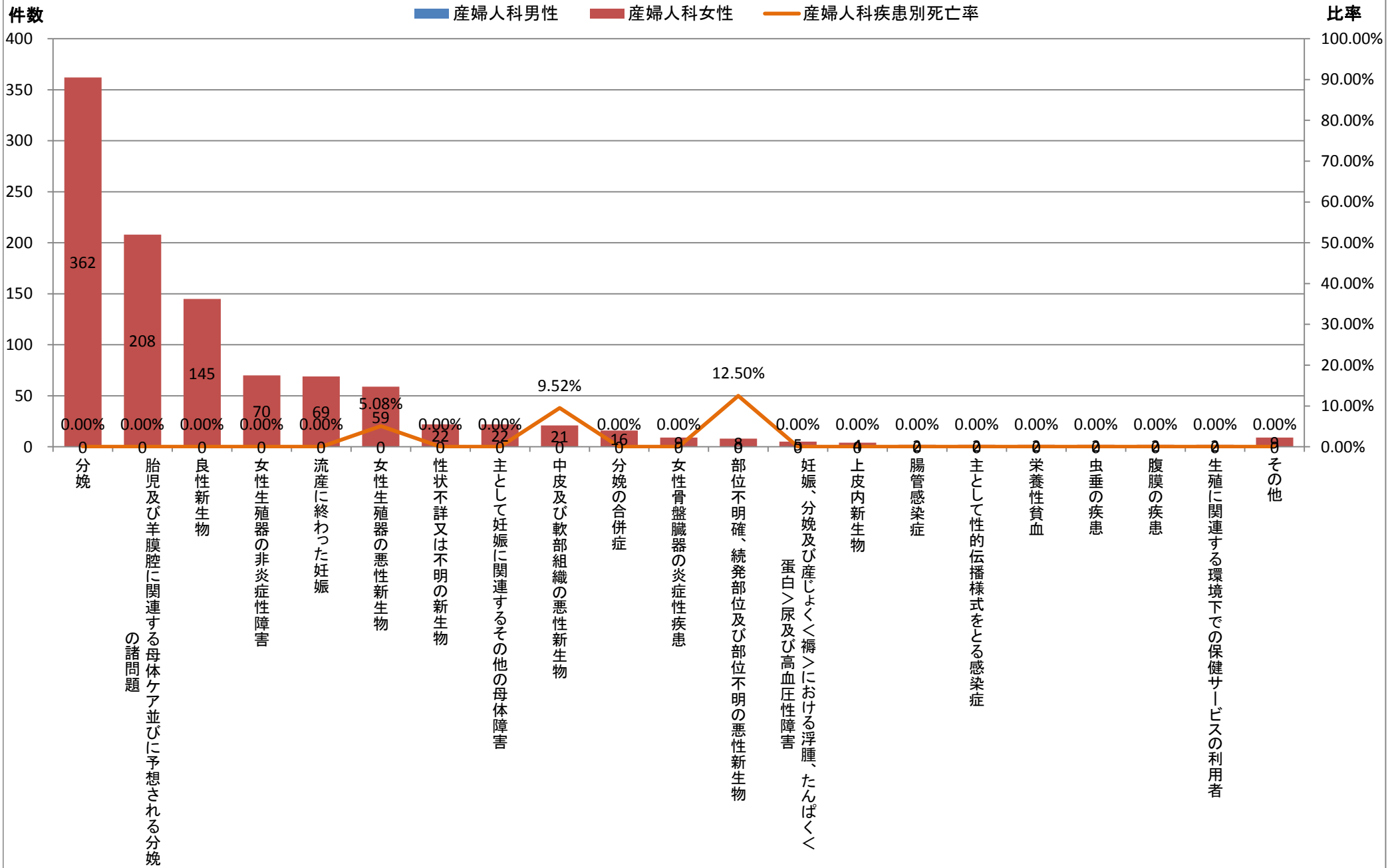


|     | 大分類コード | 中分類コード | 病名中分類名                                 | 産婦人科  | 産婦人科男性 | 産婦人科女性 | 産婦人科死亡数 | 産婦人科男性死亡数 | 産婦人科女性死亡数 | 産婦人科比率  | 産婦人科男性比率 | 産婦人科女性比率 | 産婦人科疾患別死亡率 | 産婦人科男性疾患別死亡率 | 産婦人科女性疾患別死亡率 |
|-----|--------|--------|--|-------|--------|--------|---------|-----------|-----------|---------|----------|----------|------------|--------------|--------------|
| 1   | 15     | 160    | 分娩                                     | 362   | 0      | 362    | 0       | 0         | 0         | 34.77%  | #DIV/0!  | 34.77%   | 0.00%      | #DIV/0!      | 0.00%        |
| 2   | 15     | 158    | 胎児及び羊膜腔に関連する母体ケア並びに予想される分娩の諸問題         | 208   | 0      | 208    | 0       | 0         | 0         | 19.98%  | #DIV/0!  | 19.98%   | 0.00%      | #DIV/0!      | 0.00%        |
| 3   | 02     | 038    | 良性新生物                                  | 145   | 0      | 145    | 0       | 0         | 0         | 13.93%  | #DIV/0!  | 13.93%   | 0.00%      | #DIV/0!      | 0.00%        |
| 4   | 14     | 153    | 女性生殖器の非炎症性障害                           | 70    | 0      | 70     | 0       | 0         | 0         | 6.72%   | #DIV/0!  | 6.72%    | 0.00%      | #DIV/0!      | 0.00%        |
| 5   | 15     | 155    | 流産に終わった妊娠                              | 69    | 0      | 69     | 0       | 0         | 0         | 6.63%   | #DIV/0!  | 6.63%    | 0.00%      | #DIV/0!      | 0.00%        |
| 6   | 02     | 029    | 女性生殖器の悪性新生物                            | 59    | 0      | 59     | 3       | 0         | 3         | 5.67%   | #DIV/0!  | 5.67%    | 5.08%      | #DIV/0!      | 5.08%        |
| 7   | 02     | 039    | 性状不詳又は不明の新生物                           | 22    | 0      | 22     | 0       | 0         | 0         | 2.11%   | #DIV/0!  | 2.11%    | 0.00%      | #DIV/0!      | 0.00%        |
| 7   | 15     | 157    | 主として妊娠に関連するその他の母体障害                    | 22    | 0      | 22     | 0       | 0         | 0         | 2.11%   | #DIV/0!  | 2.11%    | 0.00%      | #DIV/0!      | 0.00%        |
| 9   | 02     | 027    | 中皮及び軟部組織の悪性新生物                         | 21    | 0      | 21     | 2       | 0         | 2         | 2.02%   | #DIV/0!  | 2.02%    | 9.52%      | #DIV/0!      | 9.52%        |
| 10  | 15     | 159    | 分娩の合併症                                 | 16    | 0      | 16     | 0       | 0         | 0         | 1.54%   | #DIV/0!  | 1.54%    | 0.00%      | #DIV/0!      | 0.00%        |
| 11  | 14     | 152    | 女性骨盤臓器の炎症性疾患                           | 9     | 0      | 9      | 0       | 0         | 0         | 0.86%   | #DIV/0!  | 0.86%    | 0.00%      | #DIV/0!      | 0.00%        |
| 12  | 02     | 034    | 部位不明確、続発部位及び部位不明の悪性新生物                 | 8     | 0      | 8      | 1       | 0         | 1         | 0.77%   | #DIV/0!  | 0.77%    | 12.50%     | #DIV/0!      | 12.50%       |
| 13  | 15     | 156    | 妊娠、分娩及び産じょくく褥>における浮腫、たんぱく<蛋白>尿及び高血圧性障害 | 5     | 0      | 5      | 0       | 0         | 0         | 0.48%   | #DIV/0!  | 0.48%    | 0.00%      | #DIV/0!      | 0.00%        |
| 14  | 02     | 037    | 上皮内新生物                                 | 4     | 0      | 4      | 0       | 0         | 0         | 0.38%   | #DIV/0!  | 0.38%    | 0.00%      | #DIV/0!      | 0.00%        |
| 15  | 01     | 001    | 腸管感染症                                  | 2     | 0      | 2      | 0       | 0         | 0         | 0.19%   | #DIV/0!  | 0.19%    | 0.00%      | #DIV/0!      | 0.00%        |
| 15  | 01     | 005    | 主として性的伝播様式をとる感染症                       | 2     | 0      | 2      | 0       | 0         | 0         | 0.19%   | #DIV/0!  | 0.19%    | 0.00%      | #DIV/0!      | 0.00%        |
| 15  | 03     | 040    | 栄養性貧血                                  | 2     | 0      | 2      | 0       | 0         | 0         | 0.19%   | #DIV/0!  | 0.19%    | 0.00%      | #DIV/0!      | 0.00%        |
| 15  | 11     | 113    | 虫垂の疾患                                  | 2     | 0      | 2      | 0       | 0         | 0         | 0.19%   | #DIV/0!  | 0.19%    | 0.00%      | #DIV/0!      | 0.00%        |
| 15  | 11     | 117    | 腹膜の疾患                                  | 2     | 0      | 2      | 0       | 0         | 0         | 0.19%   | #DIV/0!  | 0.19%    | 0.00%      | #DIV/0!      | 0.00%        |
| 15  | 21     | 222    | 生殖に関連する環境下での保健サービスの利用者                 | 2     | 0      | 2      | 0       | 0         | 0         | 0.19%   | #DIV/0!  | 0.19%    | 0.00%      | #DIV/0!      | 0.00%        |
| その他 |        |        |  | 9     | 0      | 9      | 0       | 0         | 0         | 0.86%   | #DIV/0!  | 0.86%    | 0.00%      | #DIV/0!      | 0.00%        |
| 総数  |        |        |  | 1,041 | 0      | 1,041  | 6       | 0         | 6         | 100.00% | #DIV/0!  | 100.00%  | 0.58%      | #DIV/0!      | 0.58%        |

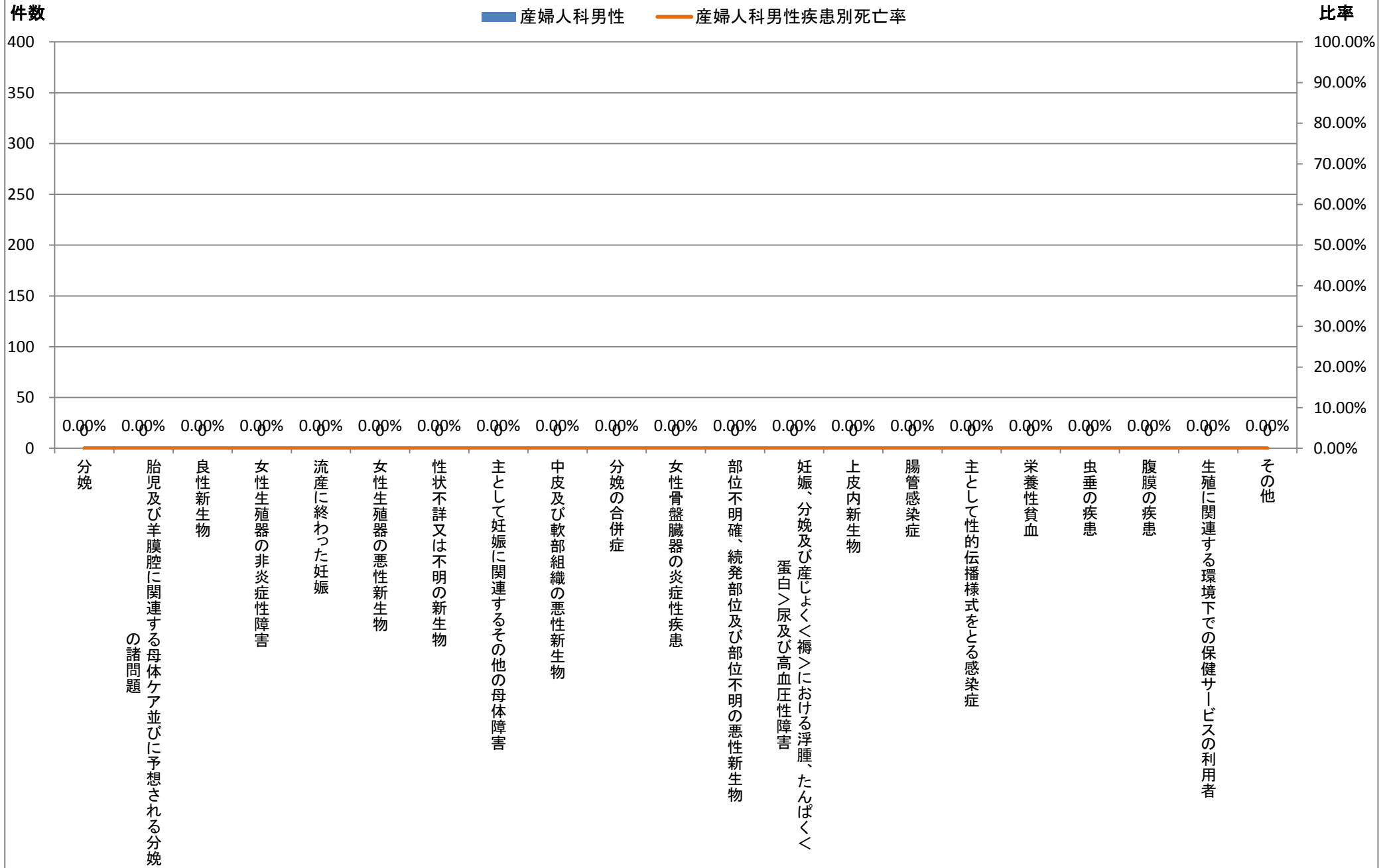
## 平成25年度診療科別疾病中分類統計【産婦人科】



※中分類上位20疾患(1疾患のみの場合その他に包含)

|     | 大分類コード | 中分類コード | 病名中分類名                                 | 産婦人科  | 産婦人科男性 | 産婦人科女性 | 産婦人科死亡数 | 産婦人科男性死亡数 | 産婦人科女性死亡数 | 産婦人科比率  | 産婦人科男性比率 | 産婦人科女性比率 | 産婦人科疾患別死亡率 | 産婦人科男性疾患別死亡率 | 産婦人科女性疾患別死亡率 |
|-----|--------|--------|--|-------|--------|--------|---------|-----------|-----------|---------|----------|----------|------------|--------------|--------------|
| 1   | 15     | 160    | 分娩                                     | 362   | 0      | 362    | 0       | 0         | 0         | 34.77%  | #DIV/0!  | 34.77%   | 0.00%      | #DIV/0!      | 0.00%        |
| 2   | 15     | 158    | 胎児及び羊膜腔に関連する母体ケア並びに予想される分娩の諸問題         | 208   | 0      | 208    | 0       | 0         | 0         | 19.98%  | #DIV/0!  | 19.98%   | 0.00%      | #DIV/0!      | 0.00%        |
| 3   | 02     | 038    | 良性新生物                                  | 145   | 0      | 145    | 0       | 0         | 0         | 13.93%  | #DIV/0!  | 13.93%   | 0.00%      | #DIV/0!      | 0.00%        |
| 4   | 14     | 153    | 女性生殖器の非炎症性障害                           | 70    | 0      | 70     | 0       | 0         | 0         | 6.72%   | #DIV/0!  | 6.72%    | 0.00%      | #DIV/0!      | 0.00%        |
| 5   | 15     | 155    | 流産に終わった妊娠                              | 69    | 0      | 69     | 0       | 0         | 0         | 6.63%   | #DIV/0!  | 6.63%    | 0.00%      | #DIV/0!      | 0.00%        |
| 6   | 02     | 029    | 女性生殖器の悪性新生物                            | 59    | 0      | 59     | 3       | 0         | 3         | 5.67%   | #DIV/0!  | 5.67%    | 5.08%      | #DIV/0!      | 5.08%        |
| 7   | 02     | 039    | 性状不詳又は不明の新生物                           | 22    | 0      | 22     | 0       | 0         | 0         | 2.11%   | #DIV/0!  | 2.11%    | 0.00%      | #DIV/0!      | 0.00%        |
| 8   | 15     | 157    | 主として妊娠に関連するその他の母体障害                    | 22    | 0      | 22     | 0       | 0         | 0         | 2.11%   | #DIV/0!  | 2.11%    | 0.00%      | #DIV/0!      | 0.00%        |
| 9   | 02     | 027    | 中皮及び軟部組織の悪性新生物                         | 21    | 0      | 21     | 2       | 0         | 2         | 2.02%   | #DIV/0!  | 2.02%    | 9.52%      | #DIV/0!      | 9.52%        |
| 10  | 15     | 159    | 分娩の合併症                                 | 16    | 0      | 16     | 0       | 0         | 0         | 1.54%   | #DIV/0!  | 1.54%    | 0.00%      | #DIV/0!      | 0.00%        |
| 11  | 14     | 152    | 女性骨盤臓器の炎症性疾患                           | 9     | 0      | 9      | 0       | 0         | 0         | 0.86%   | #DIV/0!  | 0.86%    | 0.00%      | #DIV/0!      | 0.00%        |
| 12  | 02     | 034    | 部位不明確、続発部位及び部位不明の悪性新生物                 | 8     | 0      | 8      | 1       | 0         | 1         | 0.77%   | #DIV/0!  | 0.77%    | 12.50%     | #DIV/0!      | 12.50%       |
| 13  | 15     | 156    | 妊娠、分娩及び産じょくく褥>における浮腫、たんぱく<蛋白>尿及び高血圧性障害 | 5     | 0      | 5      | 0       | 0         | 0         | 0.48%   | #DIV/0!  | 0.48%    | 0.00%      | #DIV/0!      | 0.00%        |
| 14  | 02     | 037    | 上皮内新生物                                 | 4     | 0      | 4      | 0       | 0         | 0         | 0.38%   | #DIV/0!  | 0.38%    | 0.00%      | #DIV/0!      | 0.00%        |
| 15  | 01     | 001    | 腸管感染症                                  | 2     | 0      | 2      | 0       | 0         | 0         | 0.19%   | #DIV/0!  | 0.19%    | 0.00%      | #DIV/0!      | 0.00%        |
| 16  | 01     | 005    | 主として性的伝播様式をとる感染症                       | 2     | 0      | 2      | 0       | 0         | 0         | 0.19%   | #DIV/0!  | 0.19%    | 0.00%      | #DIV/0!      | 0.00%        |
| 17  | 03     | 040    | 栄養性貧血                                  | 2     | 0      | 2      | 0       | 0         | 0         | 0.19%   | #DIV/0!  | 0.19%    | 0.00%      | #DIV/0!      | 0.00%        |
| 18  | 11     | 113    | 虫垂の疾患                                  | 2     | 0      | 2      | 0       | 0         | 0         | 0.19%   | #DIV/0!  | 0.19%    | 0.00%      | #DIV/0!      | 0.00%        |
| 19  | 11     | 117    | 腹膜の疾患                                  | 2     | 0      | 2      | 0       | 0         | 0         | 0.19%   | #DIV/0!  | 0.19%    | 0.00%      | #DIV/0!      | 0.00%        |
| 20  | 21     | 222    | 生殖に関連する環境下での保健サービスの利用者                 | 2     | 0      | 2      | 0       | 0         | 0         | 0.19%   | #DIV/0!  | 0.19%    | 0.00%      | #DIV/0!      | 0.00%        |
| その他 |        |        |  | 9     | 0      | 9      | 0       | 0         | 0         | 0.86%   | #DIV/0!  | 0.86%    | 0.00%      | #DIV/0!      | 0.00%        |
| 総数  |        |        |  | 1,041 | 0      | 1,041  | 6       | 0         | 6         | 100.00% | #DIV/0!  | 100.00%  | 0.58%      | #DIV/0!      | 0.58%        |

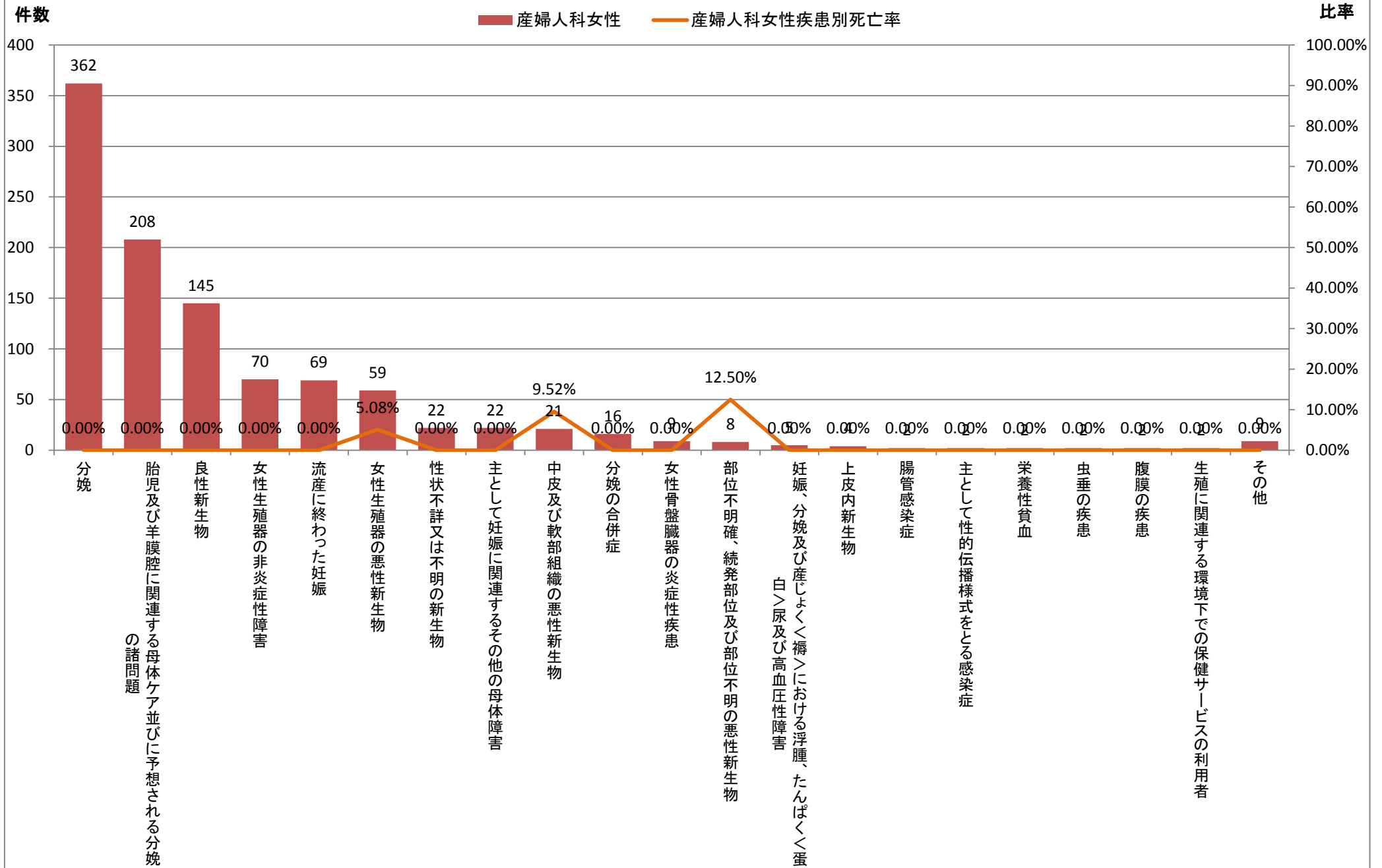
## 平成25年度診療科別疾病中分類統計【産婦人科男性】



※中分類上位20疾患(1疾患のみの場合その他に包含)

|     | 大分類コード | 中分類コード | 病名中分類名                                 | 産婦人科  | 産婦人科男性 | 産婦人科女性 | 産婦人科死亡数 | 産婦人科男性死亡数 | 産婦人科女性死亡数 | 産婦人科比率  | 産婦人科男性比率 | 産婦人科女性比率 | 産婦人科疾患別死亡率 | 産婦人科男性疾患別死亡率 | 産婦人科女性疾患別死亡率 |
|-----|--------|--------|--|-------|--------|--------|---------|-----------|-----------|---------|----------|----------|------------|--------------|--------------|
| 1   | 15     | 160    | 分娩                                     | 362   | 0      | 362    | 0       | 0         | 0         | 34.77%  | #DIV/0!  | 34.77%   | 0.00%      | #DIV/0!      | 0.00%        |
| 2   | 15     | 158    | 胎児及び羊膜腔に関連する母体ケア並びに予想される分娩の諸問題         | 208   | 0      | 208    | 0       | 0         | 0         | 19.98%  | #DIV/0!  | 19.98%   | 0.00%      | #DIV/0!      | 0.00%        |
| 3   | 02     | 038    | 良性新生物                                  | 145   | 0      | 145    | 0       | 0         | 0         | 13.93%  | #DIV/0!  | 13.93%   | 0.00%      | #DIV/0!      | 0.00%        |
| 4   | 14     | 153    | 女性生殖器の非炎症性障害                           | 70    | 0      | 70     | 0       | 0         | 0         | 6.72%   | #DIV/0!  | 6.72%    | 0.00%      | #DIV/0!      | 0.00%        |
| 5   | 15     | 155    | 流産に終わった妊娠                              | 69    | 0      | 69     | 0       | 0         | 0         | 6.63%   | #DIV/0!  | 6.63%    | 0.00%      | #DIV/0!      | 0.00%        |
| 6   | 02     | 029    | 女性生殖器の悪性新生物                            | 59    | 0      | 59     | 3       | 0         | 3         | 5.67%   | #DIV/0!  | 5.67%    | 5.08%      | #DIV/0!      | 5.08%        |
| 7   | 02     | 039    | 性状不詳又は不明の新生物                           | 22    | 0      | 22     | 0       | 0         | 0         | 2.11%   | #DIV/0!  | 2.11%    | 0.00%      | #DIV/0!      | 0.00%        |
| 7   | 15     | 157    | 主として妊娠に関連するその他の母体障害                    | 22    | 0      | 22     | 0       | 0         | 0         | 2.11%   | #DIV/0!  | 2.11%    | 0.00%      | #DIV/0!      | 0.00%        |
| 9   | 02     | 027    | 中皮及び軟部組織の悪性新生物                         | 21    | 0      | 21     | 2       | 0         | 2         | 2.02%   | #DIV/0!  | 2.02%    | 9.52%      | #DIV/0!      | 9.52%        |
| 10  | 15     | 159    | 分娩の合併症                                 | 16    | 0      | 16     | 0       | 0         | 0         | 1.54%   | #DIV/0!  | 1.54%    | 0.00%      | #DIV/0!      | 0.00%        |
| 11  | 14     | 152    | 女性骨盤臓器の炎症性疾患                           | 9     | 0      | 9      | 0       | 0         | 0         | 0.86%   | #DIV/0!  | 0.86%    | 0.00%      | #DIV/0!      | 0.00%        |
| 12  | 02     | 034    | 部位不明確、続発部位及び部位不明の悪性新生物                 | 8     | 0      | 8      | 1       | 0         | 1         | 0.77%   | #DIV/0!  | 0.77%    | 12.50%     | #DIV/0!      | 12.50%       |
| 13  | 15     | 156    | 妊娠、分娩及び産じょくく褥>における浮腫、たんぱく<蛋白>尿及び高血圧性障害 | 5     | 0      | 5      | 0       | 0         | 0         | 0.48%   | #DIV/0!  | 0.48%    | 0.00%      | #DIV/0!      | 0.00%        |
| 14  | 02     | 037    | 上皮内新生物                                 | 4     | 0      | 4      | 0       | 0         | 0         | 0.38%   | #DIV/0!  | 0.38%    | 0.00%      | #DIV/0!      | 0.00%        |
| 15  | 01     | 001    | 腸管感染症                                  | 2     | 0      | 2      | 0       | 0         | 0         | 0.19%   | #DIV/0!  | 0.19%    | 0.00%      | #DIV/0!      | 0.00%        |
| 15  | 01     | 005    | 主として性的伝播様式をとる感染症                       | 2     | 0      | 2      | 0       | 0         | 0         | 0.19%   | #DIV/0!  | 0.19%    | 0.00%      | #DIV/0!      | 0.00%        |
| 15  | 03     | 040    | 栄養性貧血                                  | 2     | 0      | 2      | 0       | 0         | 0         | 0.19%   | #DIV/0!  | 0.19%    | 0.00%      | #DIV/0!      | 0.00%        |
| 15  | 11     | 113    | 虫垂の疾患                                  | 2     | 0      | 2      | 0       | 0         | 0         | 0.19%   | #DIV/0!  | 0.19%    | 0.00%      | #DIV/0!      | 0.00%        |
| 15  | 11     | 117    | 腹膜の疾患                                  | 2     | 0      | 2      | 0       | 0         | 0         | 0.19%   | #DIV/0!  | 0.19%    | 0.00%      | #DIV/0!      | 0.00%        |
| 15  | 21     | 222    | 生殖に関連する環境下での保健サービスの利用者                 | 2     | 0      | 2      | 0       | 0         | 0         | 0.19%   | #DIV/0!  | 0.19%    | 0.00%      | #DIV/0!      | 0.00%        |
| その他 |        |        |  | 9     | 0      | 9      | 0       | 0         | 0         | 0.86%   | #DIV/0!  | 0.86%    | 0.00%      | #DIV/0!      | 0.00%        |
| 総数  |        |        |  | 1,041 | 0      | 1,041  | 6       | 0         | 6         | 100.00% | #DIV/0!  | 100.00%  | 0.58%      | #DIV/0!      | 0.58%        |

## 平成25年度診療科別疾病中分類統計【産婦人科女性】



※中分類上位20疾患(1疾患のみの場合その他に包含)