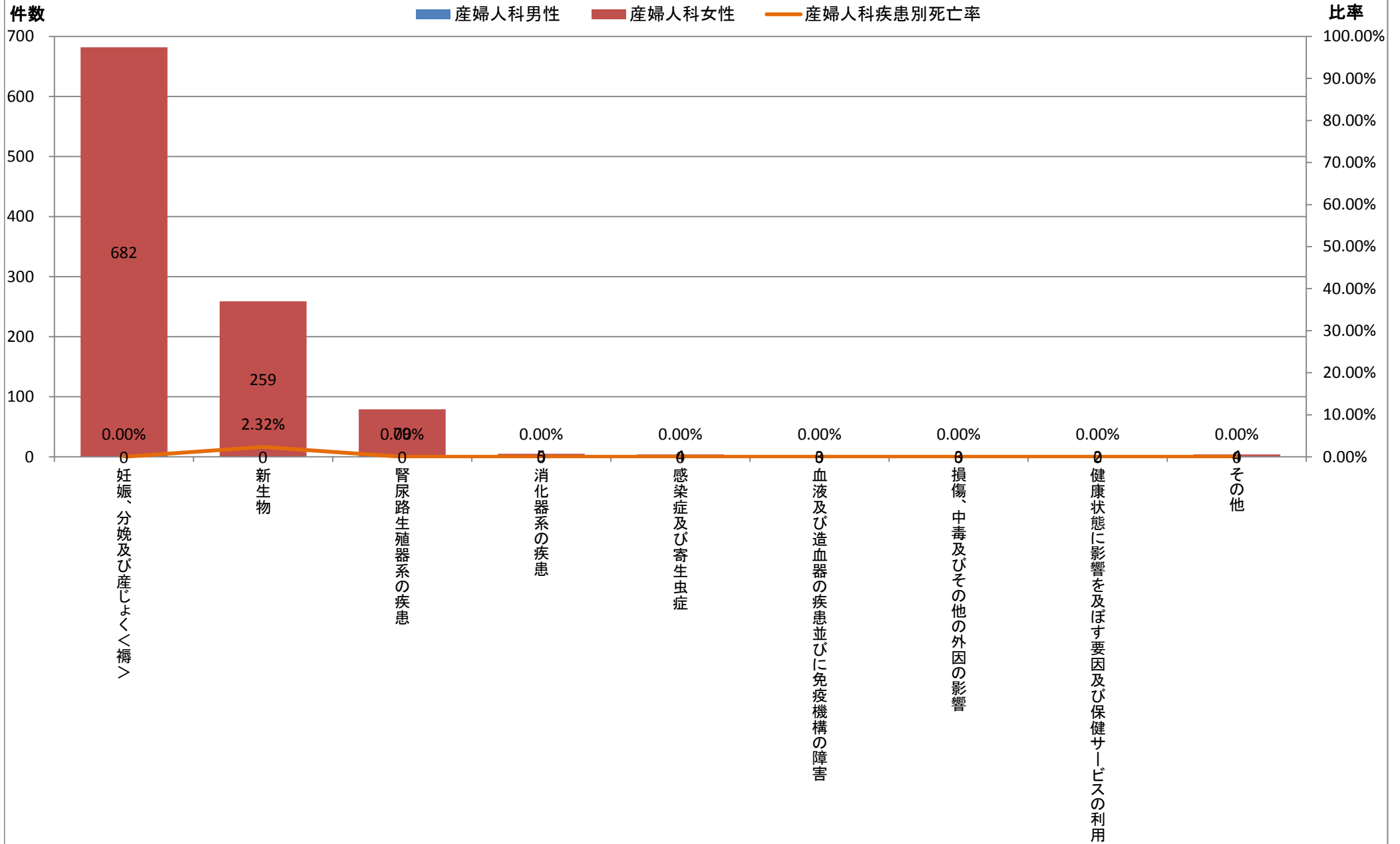


大分類コード	病名大分類名	産婦人科	産婦人科男性	産婦人科女性	産婦人科死亡数	産婦人科男性死亡数	産婦人科女性死亡数	産婦人科比率	産婦人科男性比率	産婦人科女性比率	産婦人科疾患別死亡率	産婦人科男性疾患別死亡率	産婦人科女性疾患別死亡率
1	15 妊娠、分娩及び産じょく<褥>	682	0	682	0	0	0	65.51%	#DIV/0!	65.51%	0.00%	#DIV/0!	0.00%
2	02 新生物	259	0	259	6	0	6	24.88%	#DIV/0!	24.88%	2.32%	#DIV/0!	2.32%
3	14 腎尿路生殖器系の疾患	79	0	79	0	0	0	7.59%	#DIV/0!	7.59%	0.00%	#DIV/0!	0.00%
4	11 消化器系の疾患	5	0	5	0	0	0	0.48%	#DIV/0!	0.48%	0.00%	#DIV/0!	0.00%
5	01 感染症及び寄生虫症	4	0	4	0	0	0	0.38%	#DIV/0!	0.38%	0.00%	#DIV/0!	0.00%
6	03 血液及び造血器の疾患並びに免疫機構の障害	3	0	3	0	0	0	0.29%	#DIV/0!	0.29%	0.00%	#DIV/0!	0.00%
6	19 損傷、中毒及びその他の外因の影響	3	0	3	0	0	0	0.29%	#DIV/0!	0.29%	0.00%	#DIV/0!	0.00%
8	21 健康状態に影響を及ぼす要因及び保健サービスの利用	2	0	2	0	0	0	0.19%	#DIV/0!	0.19%	0.00%	#DIV/0!	0.00%
その他		4	0	4	0	0	0	0.38%	#DIV/0!	0.38%	0.00%	#DIV/0!	0.00%
総数		1,041	0	1,041	6	0	6	100.00%	#DIV/0!	100.00%	0.58%	#DIV/0!	0.58%

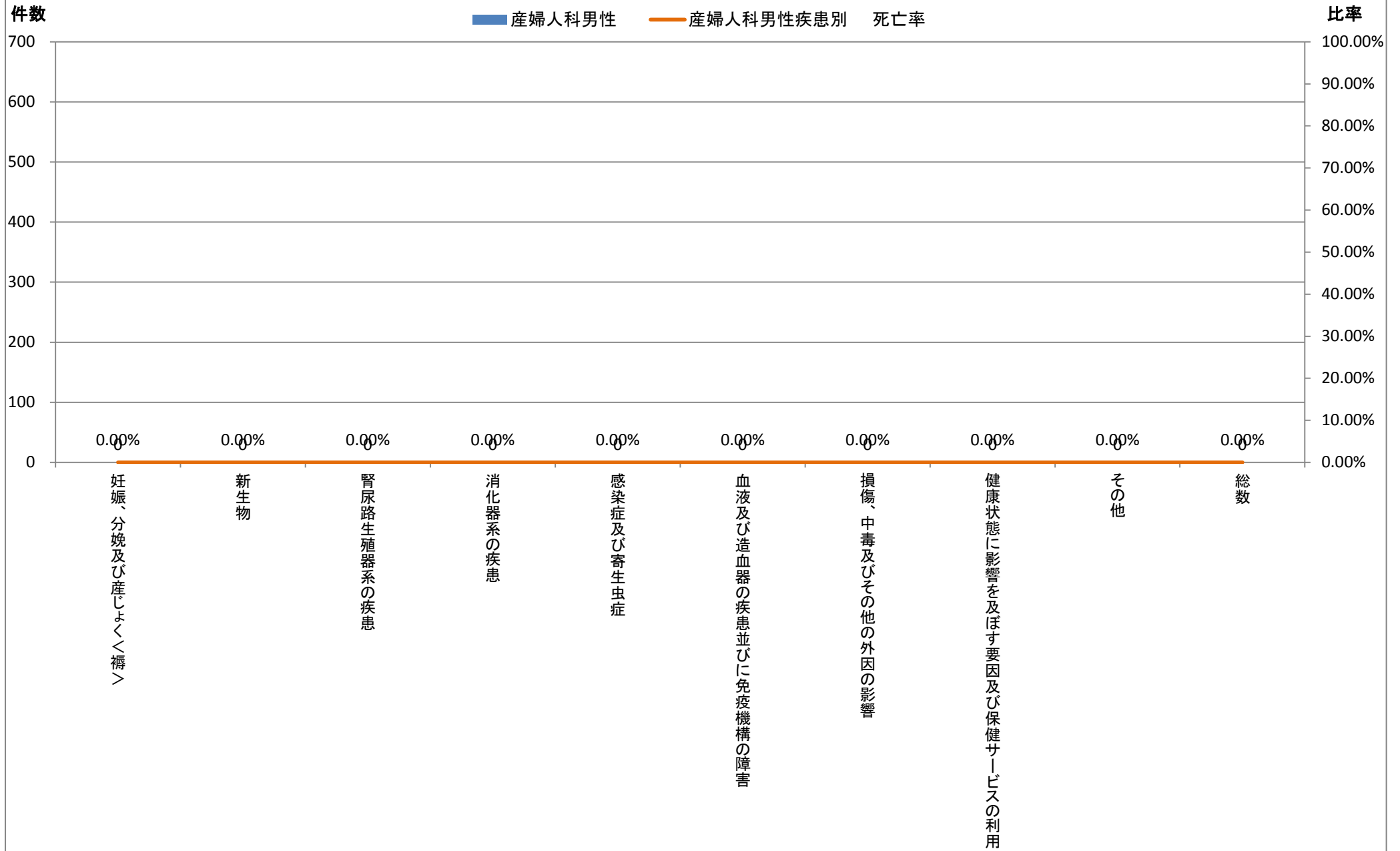
平成25年度診療科別疾病大分類統計【産婦人科】



※大分類上位10疾患(1疾患のみの場合その他に包含)

	大分類コード	病名大分類名	産婦人科	産婦人科男性	産婦人科女性	産婦人科死亡数	産婦人科男性死亡数	産婦人科女性死亡数	産婦人科比率	産婦人科男性比率	産婦人科女性比率	産婦人科疾患別死亡率	産婦人科男性疾患別死亡率	産婦人科女性疾患別死亡率
1	15	妊娠、分娩及び産じょく<褥>	682	0	682	0	0	0	65.51%	#DIV/0!	65.51%	0.00%	#DIV/0!	0.00%
2	02	新生物	259	0	259	6	0	6	24.88%	#DIV/0!	24.88%	2.32%	#DIV/0!	2.32%
3	14	腎尿路生殖器系の疾患	79	0	79	0	0	0	7.59%	#DIV/0!	7.59%	0.00%	#DIV/0!	0.00%
4	11	消化器系の疾患	5	0	5	0	0	0	0.48%	#DIV/0!	0.48%	0.00%	#DIV/0!	0.00%
5	01	感染症及び寄生虫症	4	0	4	0	0	0	0.38%	#DIV/0!	0.38%	0.00%	#DIV/0!	0.00%
6	03	血液及び造血器の疾患並びに免疫機構の障害	3	0	3	0	0	0	0.29%	#DIV/0!	0.29%	0.00%	#DIV/0!	0.00%
6	19	損傷、中毒及びその他の外因の影響	3	0	3	0	0	0	0.29%	#DIV/0!	0.29%	0.00%	#DIV/0!	0.00%
8	21	健康状態に影響を及ぼす要因及び保健サービスの利用	2	0	2	0	0	0	0.19%	#DIV/0!	0.19%	0.00%	#DIV/0!	0.00%
その他			4	0	4	0	0	0	0.38%	#DIV/0!	0.38%	0.00%	#DIV/0!	0.00%
総数			1,041	0	1,041	6	0	6	100.00%	#DIV/0!	100.00%	0.58%	#DIV/0!	0.58%

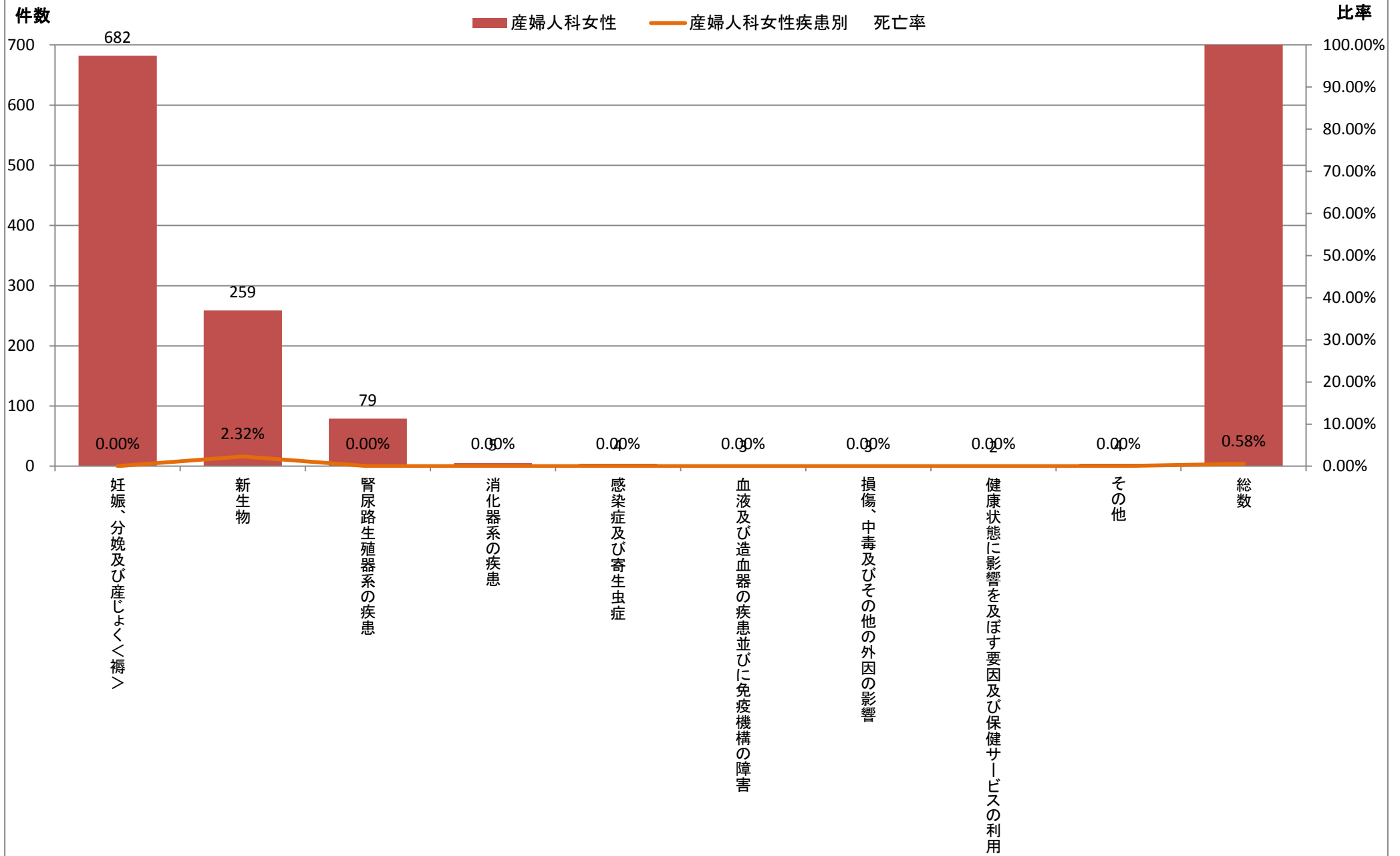
平成25年度診療科別疾病大分類統計【産婦人科男性】



※大分類上位10疾患(1疾患のみの場合その他に包含)

	大分類コード	病名大分類名	産婦人科	産婦人科男性	産婦人科女性	産婦人科死亡数	産婦人科男性死亡数	産婦人科女性死亡数	産婦人科比率	産婦人科男性比率	産婦人科女性比率	産婦人科疾患別死亡率	産婦人科男性疾患別死亡率	産婦人科女性疾患別死亡率
1	15	妊娠、分娩及び産じょく<褥>	682	0	682	0	0	0	65.51%	#DIV/0!	65.51%	0.00%	#DIV/0!	0.00%
2	02	新生物	259	0	259	6	0	6	24.88%	#DIV/0!	24.88%	2.32%	#DIV/0!	2.32%
3	14	腎尿路生殖器系の疾患	79	0	79	0	0	0	7.59%	#DIV/0!	7.59%	0.00%	#DIV/0!	0.00%
4	11	消化器系の疾患	5	0	5	0	0	0	0.48%	#DIV/0!	0.48%	0.00%	#DIV/0!	0.00%
5	01	感染症及び寄生虫症	4	0	4	0	0	0	0.38%	#DIV/0!	0.38%	0.00%	#DIV/0!	0.00%
6	03	血液及び造血器の疾患並びに免疫機構の障害	3	0	3	0	0	0	0.29%	#DIV/0!	0.29%	0.00%	#DIV/0!	0.00%
6	19	損傷、中毒及びその他の外因の影響	3	0	3	0	0	0	0.29%	#DIV/0!	0.29%	0.00%	#DIV/0!	0.00%
8	21	健康状態に影響を及ぼす要因及び保健サービスの利用	2	0	2	0	0	0	0.19%	#DIV/0!	0.19%	0.00%	#DIV/0!	0.00%
その他			4	0	4	0	0	0	0.38%	#DIV/0!	0.38%	0.00%	#DIV/0!	0.00%
総数			1,041	0	1,041	6	0	6	100.00%	#DIV/0!	100.00%	0.58%	#DIV/0!	0.58%

平成25年度診療科別疾病大分類統計【産婦人科女性】



※大分類上位10疾患(1疾患のみの場合その他に包含)