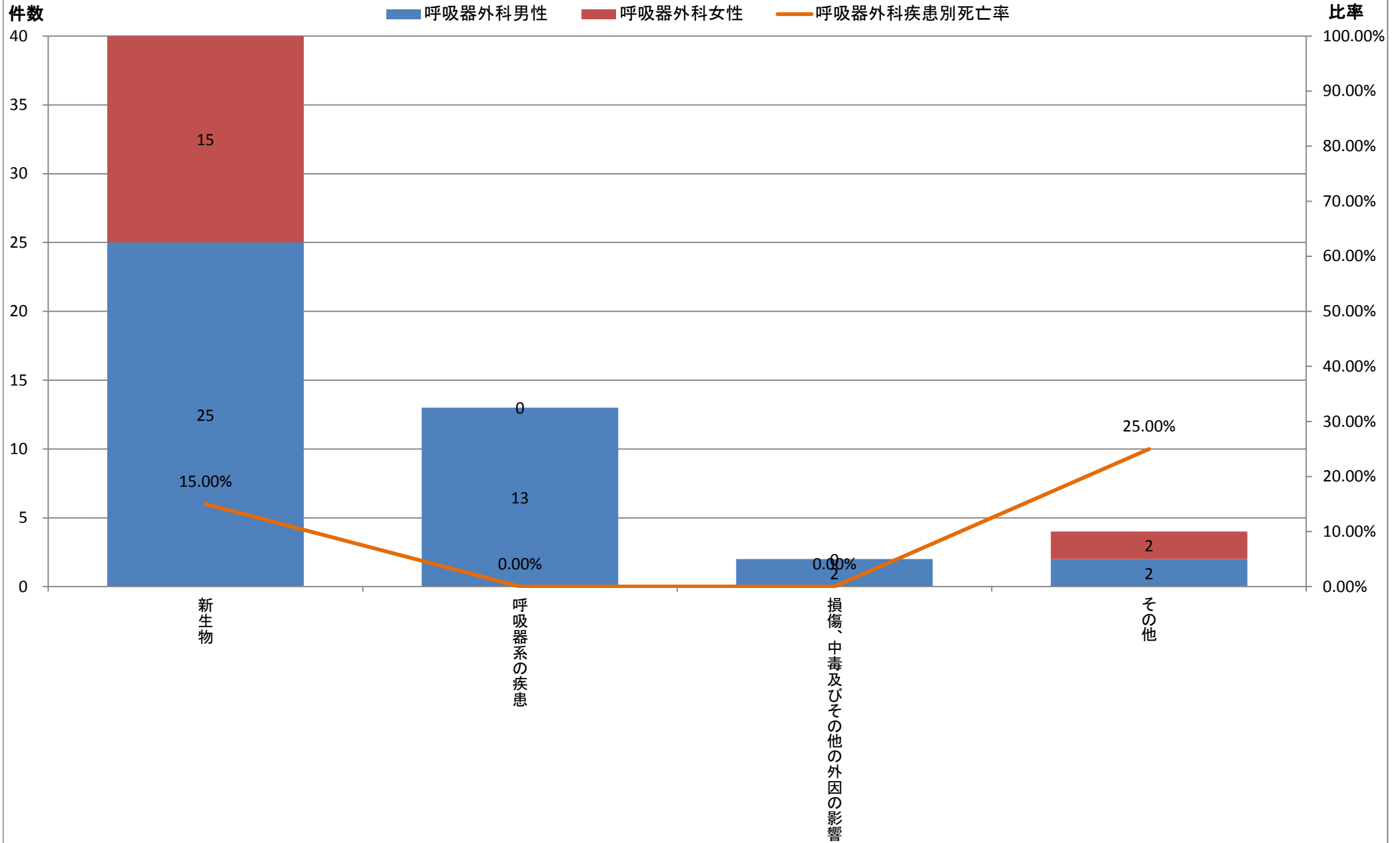


	大分類コード	病名大分類名	呼吸器外科	呼吸器外科男性	呼吸器外科女性	呼吸器外科死亡数	呼吸器外科男性死亡数	呼吸器外科女性死亡数	呼吸器外科比率	呼吸器外科男性比率	呼吸器外科女性比率	呼吸器外科疾患別死亡率	呼吸器外科男性疾患別死亡率	呼吸器外科女性疾患別死亡率
1	02	新生物	40	25	15	6	4	2	67.80%	59.52%	88.24%	15.00%	16.00%	13.33%
2	10	呼吸器系の疾患	13	13	0	0	0	0	22.03%	30.95%	0.00%	0.00%	0.00%	#DIV/0!
3	19	損傷、中毒及びその他の外因の影響	2	2	0	0	0	0	3.39%	4.76%	0.00%	0.00%	0.00%	#DIV/0!
		その他	4	2	2	1	1	0	6.78%	4.76%	11.76%	25.00%	50.00%	0.00%
		総数	59	42	17	7	5	2	100.00%	100.00%	100.00%	11.86%	11.90%	11.76%

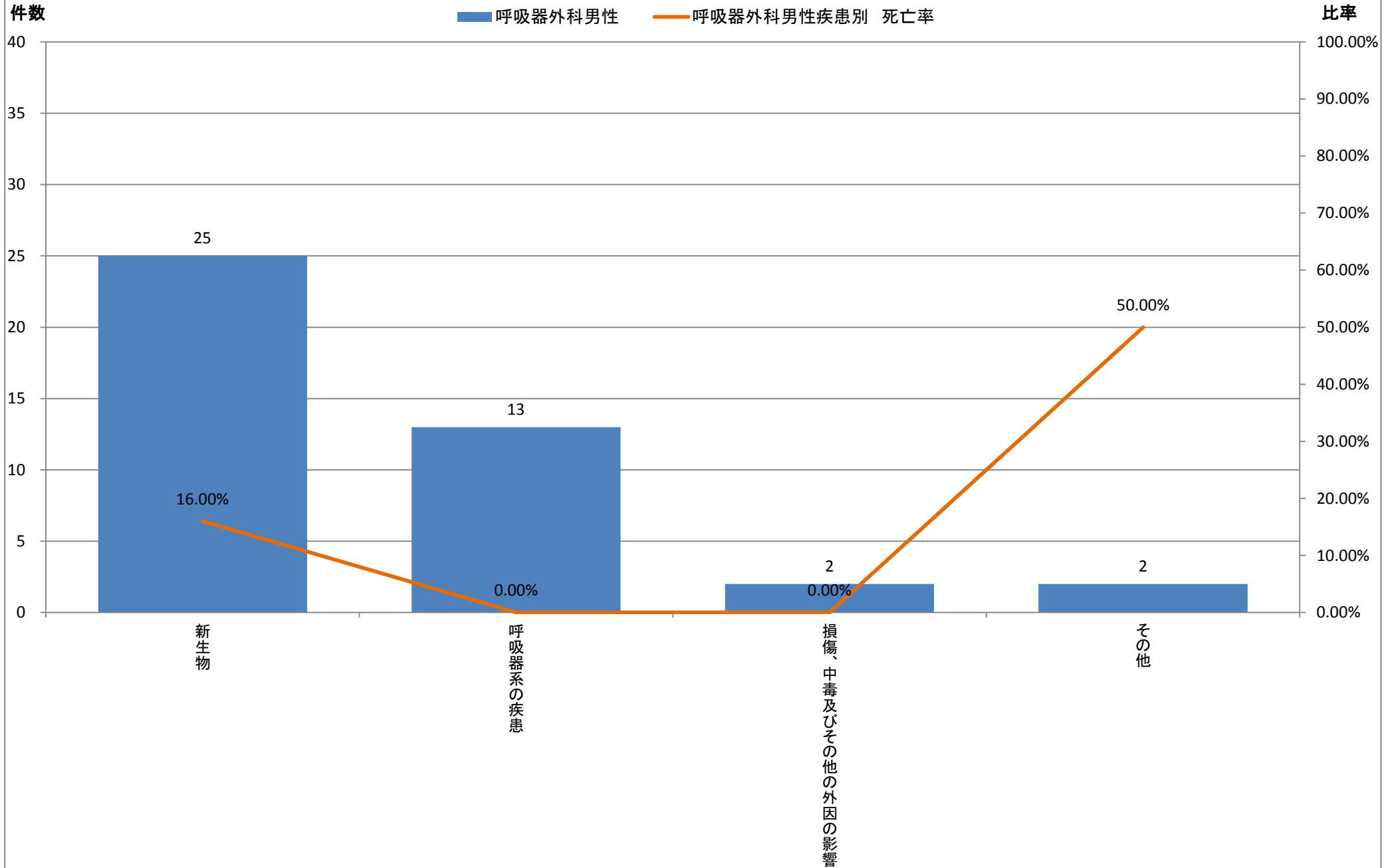
平成25年度診療科別疾病大分類統計【呼吸器外科】



※大分類上位10疾患(1疾患のみの場合その他に包含)

	大分類コード	病名大分類名	呼吸器外科	呼吸器外科男性	呼吸器外科女性	呼吸器外科死亡数	呼吸器外科男性死亡数	呼吸器外科女性死亡数	呼吸器外科比率	呼吸器外科男性比率	呼吸器外科女性比率	呼吸器外科疾患別死亡率	呼吸器外科男性疾患別死亡率	呼吸器外科女性疾患別死亡率
1	02	新生物	40	25	15	6	4	2	67.80%	59.52%	88.24%	15.00%	16.00%	13.33%
2	10	呼吸器系の疾患	13	13	0	0	0	0	22.03%	30.95%	0.00%	0.00%	0.00%	#DIV/0!
3	19	損傷、中毒及びその他の外因の影響	2	2	0	0	0	0	3.39%	4.76%	0.00%	0.00%	0.00%	#DIV/0!
		その他	4	2	2	1	1	0	6.78%	4.76%	11.76%	25.00%	50.00%	0.00%
		総数	59	42	17	7	5	2	100.00%	100.00%	100.00%	11.86%	11.90%	11.76%

平成25年度診療科別疾病大分類統計【呼吸器外科男性】

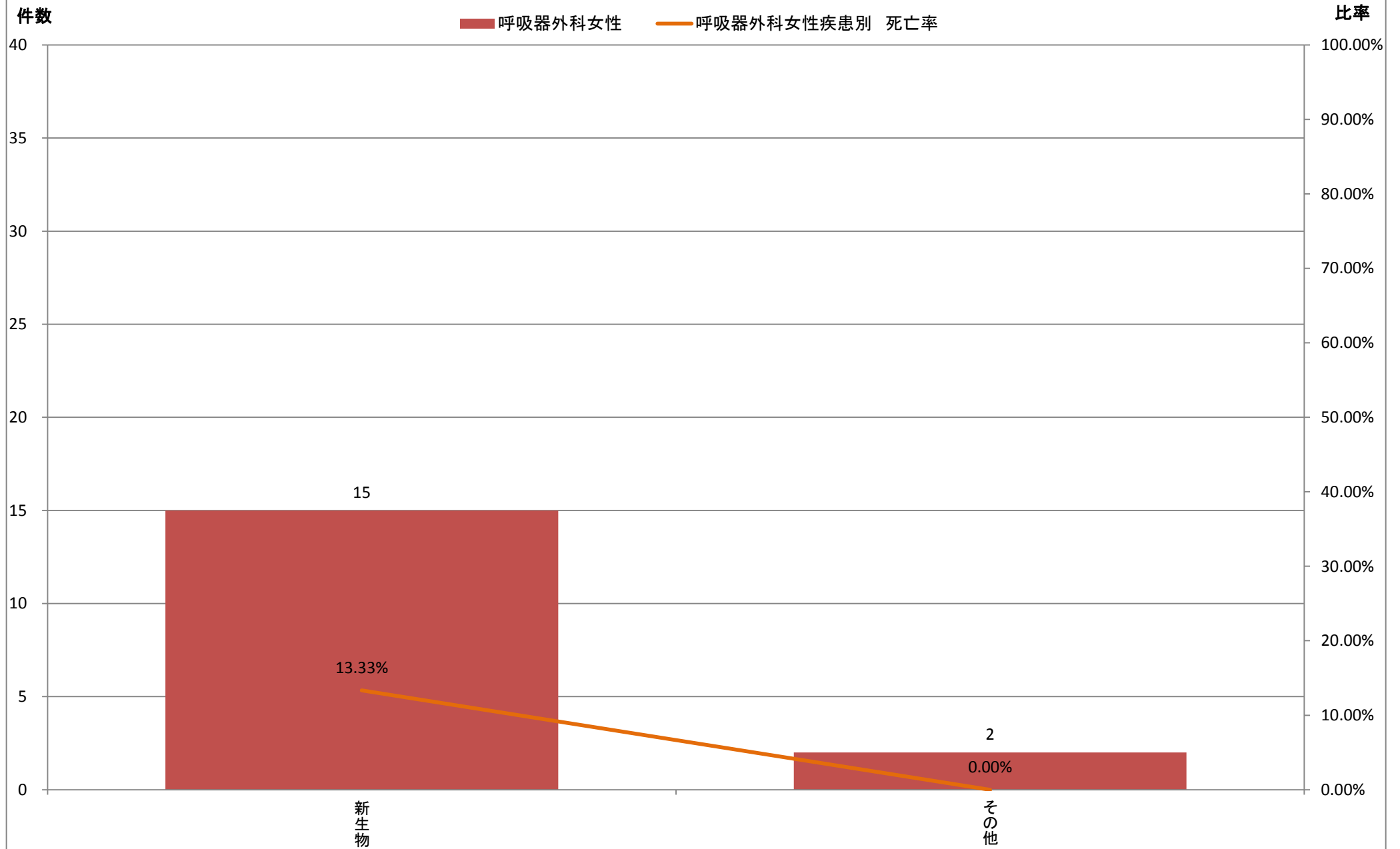


※大分類上位10疾患(1疾患のみの場合その他に包含)

永寿総合病院診療情報管理室<抽出期間:平成26年4月1日~平成27年3月31日退院分>

	大分類コード	病名大分類名	呼吸器外科	呼吸器外科男性	呼吸器外科女性	呼吸器外科死亡数	呼吸器外科男性死亡数	呼吸器外科女性死亡数	呼吸器外科比率	呼吸器外科男性比率	呼吸器外科女性比率	呼吸器外科疾患別死亡率	呼吸器外科男性疾患別死亡率	呼吸器外科女性疾患別死亡率
1	02	新生物	40	25	15	6	4	2	67.80%	59.52%	88.24%	15.00%	16.00%	13.33%
		その他	19	17	2	1	1	0	32.20%	40.48%	11.76%	5.26%	5.88%	0.00%
		総数	59	42	17	7	5	2	100.00%	100.00%	100.00%	11.86%	11.90%	11.76%

平成25年度診療科別疾病大分類統計【呼吸器外科女性】



※大分類上位10疾患(1疾患のみの場合その他に包含)