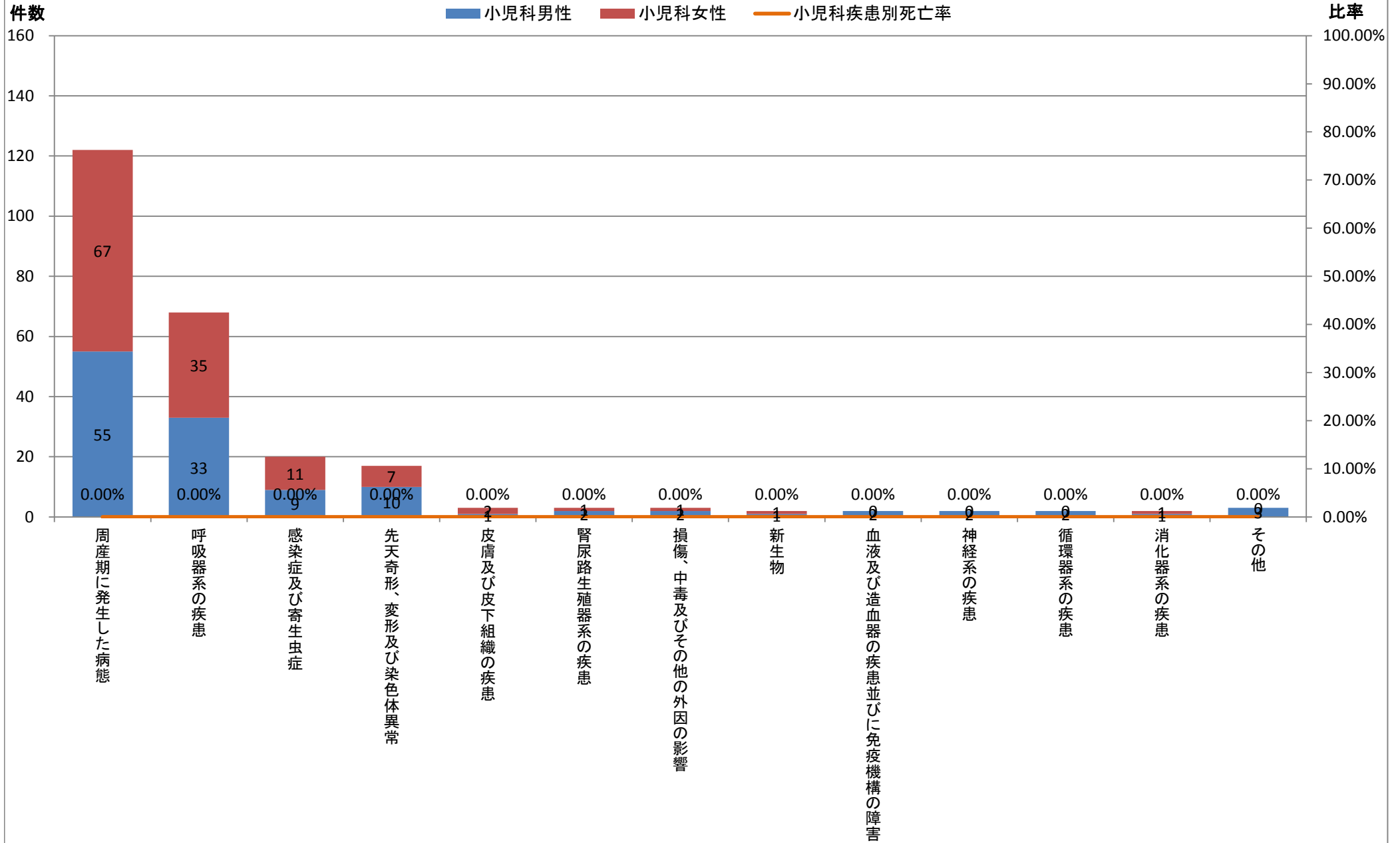


	大分類コード	病名大分類名	小児科	小児科男性	小児科女性	小児科死亡数	小児科男性死亡数	小児科女性死亡数	小児科比率	小児科男性比率	小児科女性比率	小児科疾患別死亡率	小児科男性疾患別死亡率	小児科女性疾患別死亡率
1	16	周産期に発生した病態	122	55	67	0	0	0	49.00%	44.72%	53.17%	0.00%	0.00%	0.00%
2	10	呼吸器系の疾患	68	33	35	0	0	0	27.31%	26.83%	27.78%	0.00%	0.00%	0.00%
3	01	感染症及び寄生虫症	20	9	11	0	0	0	8.03%	7.32%	8.73%	0.00%	0.00%	0.00%
4	17	先天奇形、変形及び染色体異常	17	10	7	0	0	0	6.83%	8.13%	5.56%	0.00%	0.00%	0.00%
5	12	皮膚及び皮下組織の疾患	3	1	2	0	0	0	1.20%	0.81%	1.59%	0.00%	0.00%	0.00%
5	14	腎尿路生殖器系の疾患	3	2	1	0	0	0	1.20%	1.63%	0.79%	0.00%	0.00%	0.00%
5	19	損傷、中毒及びその他の外因の影響	3	2	1	0	0	0	1.20%	1.63%	0.79%	0.00%	0.00%	0.00%
8	02	新生物	2	1	1	0	0	0	0.80%	0.81%	0.79%	0.00%	0.00%	0.00%
8	03	血液及び造血器の疾患並びに免疫機構の障害	2	2	0	0	0	0	0.80%	1.63%	0.00%	0.00%	0.00%	#DIV/0!
8	06	神経系の疾患	2	2	0	0	0	0	0.80%	1.63%	0.00%	0.00%	0.00%	#DIV/0!
8	09	循環器系の疾患	2	2	0	0	0	0	0.80%	1.63%	0.00%	0.00%	0.00%	#DIV/0!
8	11	消化器系の疾患	2	1	1	0	0	0	0.80%	0.81%	0.79%	0.00%	0.00%	0.00%
		その他	3	3	0	0	0	0	1.20%	2.44%	0.00%	0.00%	0.00%	#DIV/0!
		総数	249	123	126	0	0	0	100.00%	100.00%	100.00%	0.00%	0.00%	0.00%

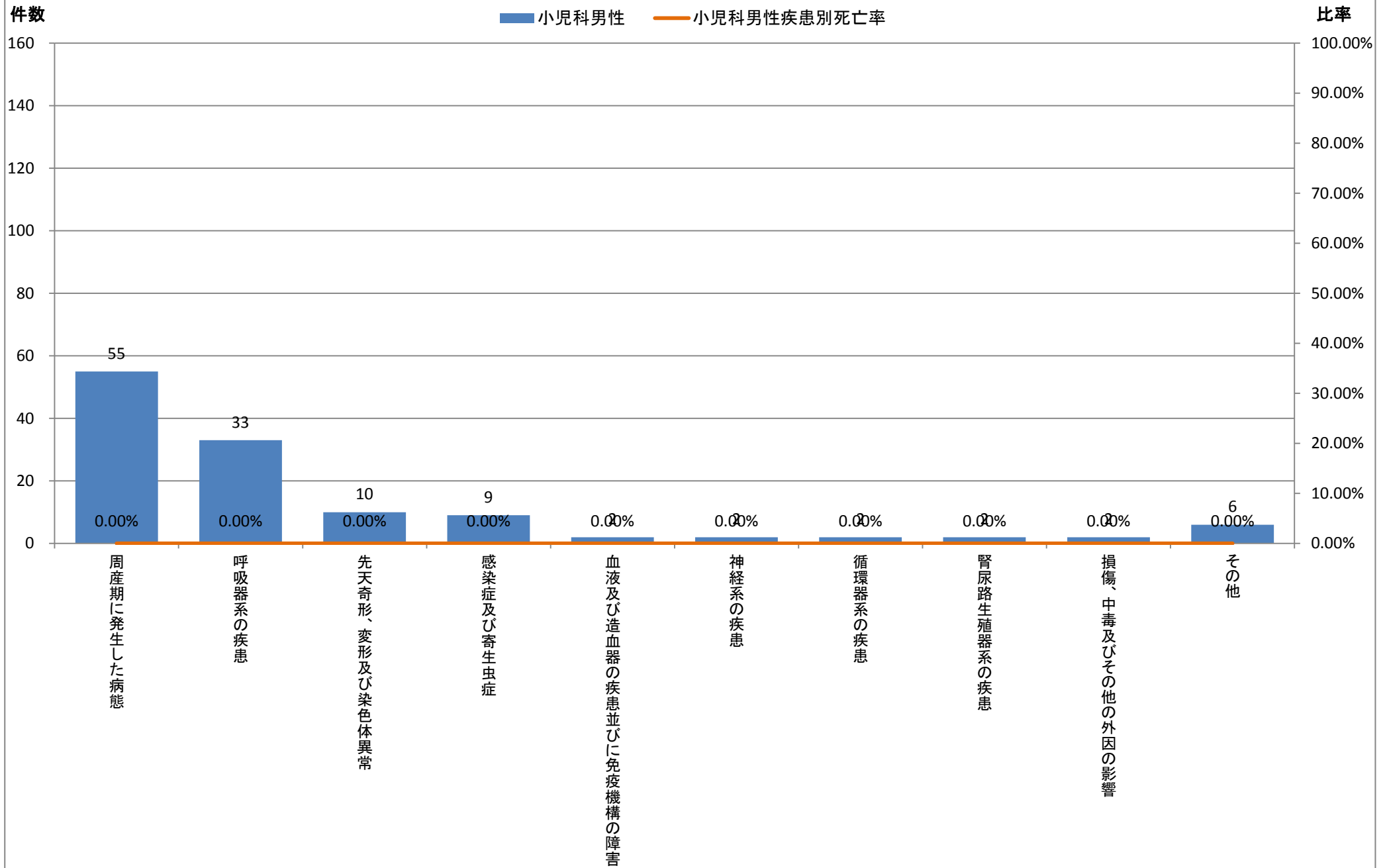
平成25年度診療科別疾病大分類統計【小児科】



※大分類上位10疾患(1疾患のみの場合その他に包含)

	大分類コード	病名大分類名	小児科	小児科男性	小児科女性	小児科死亡数	小児科男性死亡数	小児科女性死亡数	小児科比率	小児科男性比率	小児科女性比率	小児科疾患別死亡率	小児科男性疾患別死亡率	小児科女性疾患別死亡率
1	16	周産期に発生した病態	122	55	67	0	0	0	49.00%	44.72%	53.17%	0.00%	0.00%	0.00%
2	10	呼吸器系の疾患	68	33	35	0	0	0	27.31%	26.83%	27.78%	0.00%	0.00%	0.00%
3	17	先天奇形、変形及び染色体異常	17	10	7	0	0	0	6.83%	8.13%	5.56%	0.00%	0.00%	0.00%
4	01	感染症及び寄生虫症	20	9	11	0	0	0	8.03%	7.32%	8.73%	0.00%	0.00%	0.00%
5	03	血液及び造血器の疾患並びに免疫機構の障害	2	2	0	0	0	0	0.80%	1.63%	0.00%	0.00%	0.00%	#DIV/0!
5	06	神経系の疾患	2	2	0	0	0	0	0.80%	1.63%	0.00%	0.00%	0.00%	#DIV/0!
5	09	循環器系の疾患	2	2	0	0	0	0	0.80%	1.63%	0.00%	0.00%	0.00%	#DIV/0!
5	14	腎尿路生殖器系の疾患	3	2	1	0	0	0	1.20%	1.63%	0.79%	0.00%	0.00%	0.00%
5	19	損傷、中毒及びその他の外因の影響	3	2	1	0	0	0	1.20%	1.63%	0.79%	0.00%	0.00%	0.00%
		その他	10	6	4	0	0	0	4.02%	4.88%	3.17%	0.00%	0.00%	0.00%
		総数	249	123	126	0	0	0	100.00%	100.00%	100.00%	0.00%	0.00%	0.00%

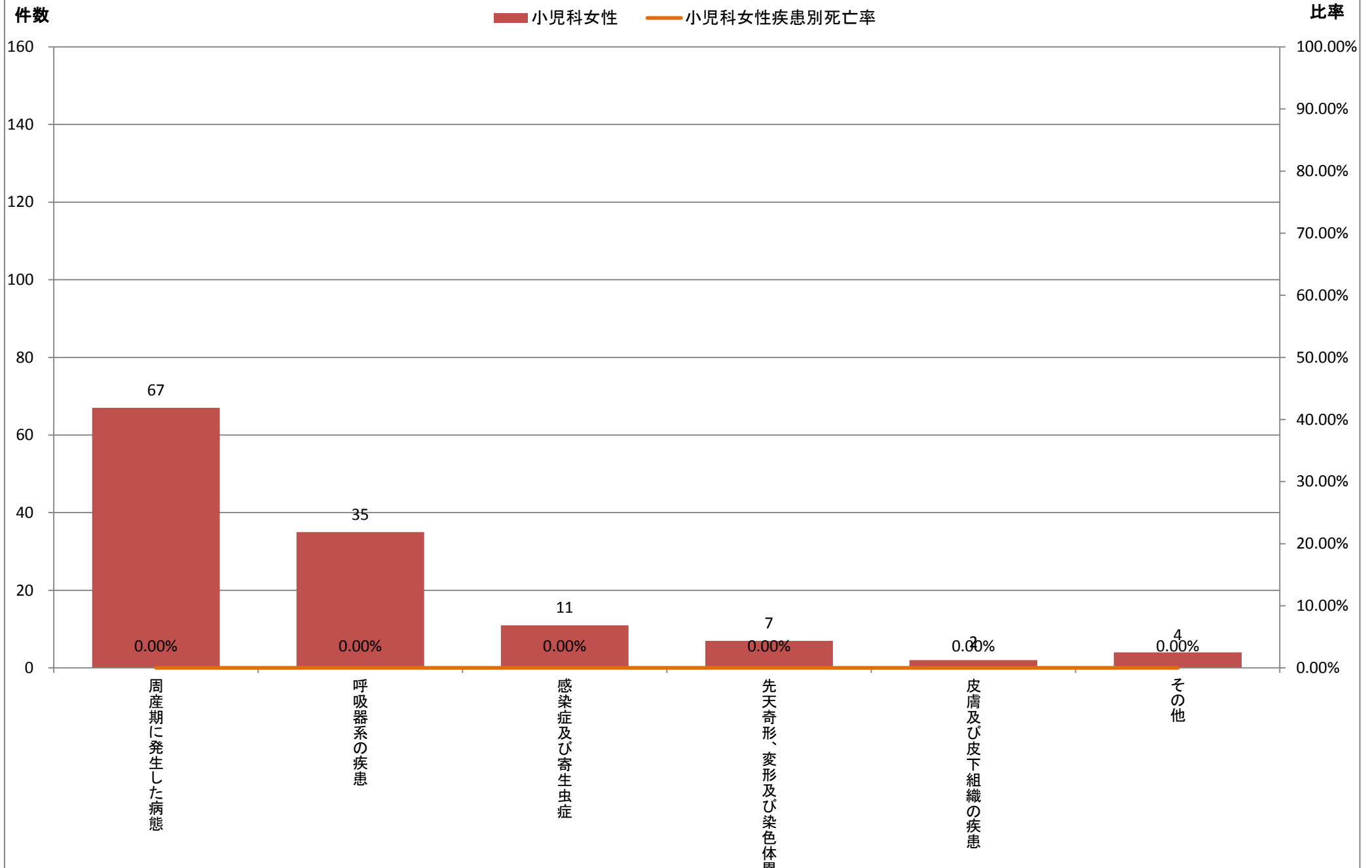
平成25年度診療科別疾病大分類統計【小児科男性】



※大分類上位10疾患(1疾患のみの場合その他に包含)

	大分類コード	病名大分類名	小児科	小児科男性	小児科女性	小児科死亡数	小児科男性死亡数	小児科女性死亡数	小児科比率	小児科男性比率	小児科女性比率	小児科疾患別死亡率	小児科男性疾患別死亡率	小児科女性疾患別死亡率
1	16	周産期に発生した病態	122	55	67	0	0	0	49.00%	44.72%	53.17%	0.00%	0.00%	0.00%
2	10	呼吸器系の疾患	68	33	35	0	0	0	27.31%	26.83%	27.78%	0.00%	0.00%	0.00%
3	01	感染症及び寄生虫症	20	9	11	0	0	0	8.03%	7.32%	8.73%	0.00%	0.00%	0.00%
4	17	先天奇形、変形及び染色体異常	17	10	7	0	0	0	6.83%	8.13%	5.56%	0.00%	0.00%	0.00%
5	12	皮膚及び皮下組織の疾患	3	1	2	0	0	0	1.20%	0.81%	1.59%	0.00%	0.00%	0.00%
その他			19	15	4	0	0	0	7.63%	12.20%	3.17%	0.00%	0.00%	0.00%
総数			249	123	126	0	0	0	100.00%	100.00%	100.00%	0.00%	0.00%	0.00%

平成25年度診療科別疾病大分類統計【小児科女性】



※大分類上位10疾患(1疾患のみの場合その他に包含)

永寿総合病院診療情報管理室<抽出期間:平成26年4月1日~平成27年3月31日退院分>

