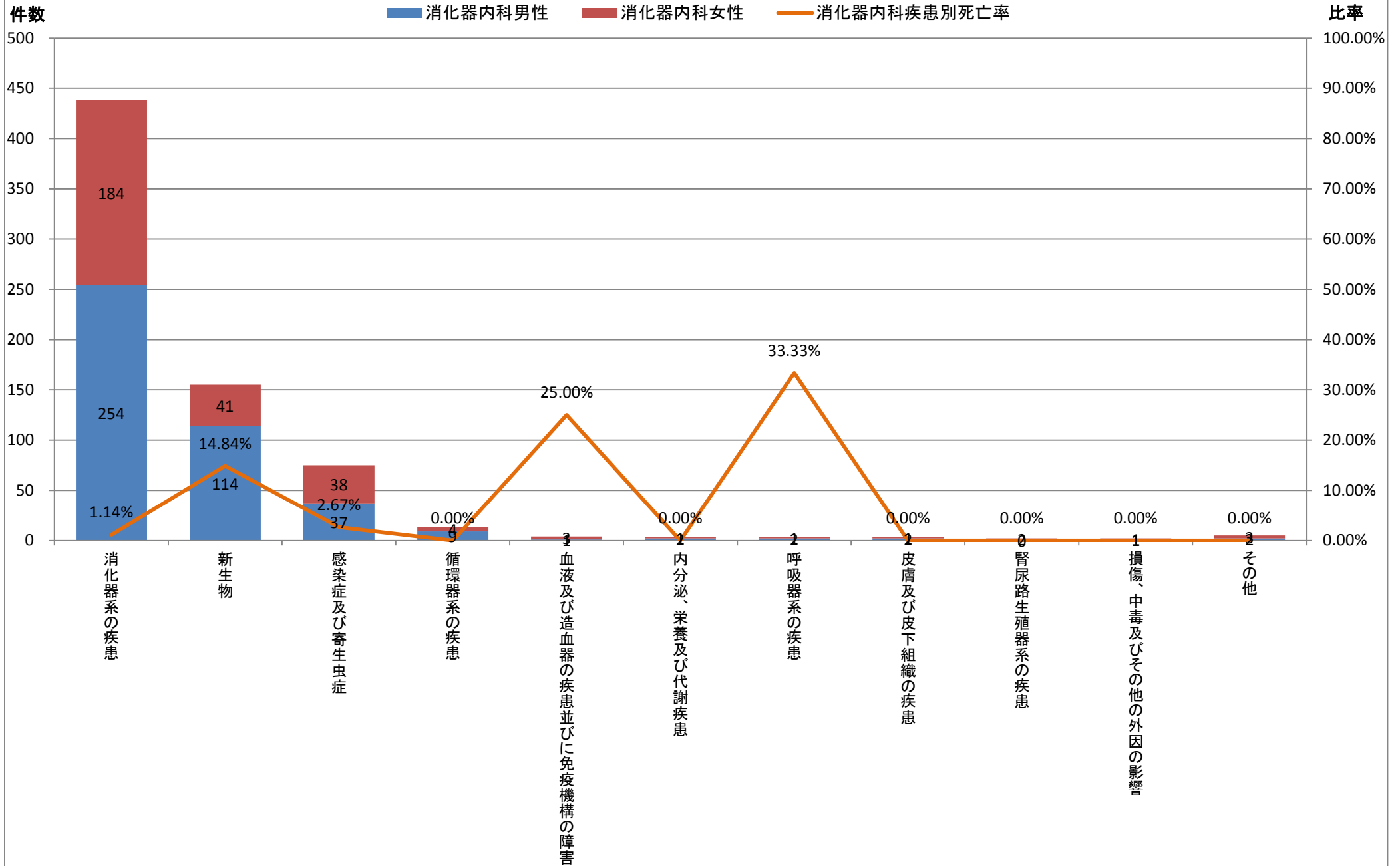


	大分類コード	病名大分類名	消化器内科	消化器内科男性	消化器内科女性	消化器内科死亡数	消化器内科男性死亡数	消化器内科女性死亡数	消化器内科比率	消化器内科男性比率	消化器内科女性比率	消化器内科疾患別死亡率	消化器内科男性疾患別死亡率	消化器内科女性疾患別死亡率
1	11	消化器系の疾患	438	254	184	5	0	5	62.30%	59.91%	65.95%	1.14%	0.00%	2.72%
2	02	新生物	155	114	41	23	20	3	22.05%	26.89%	14.70%	14.84%	17.54%	7.32%
3	01	感染症及び寄生虫症	75	37	38	2	0	2	10.67%	8.73%	13.62%	2.67%	0.00%	5.26%
4	09	循環器系の疾患	13	9	4	0	0	0	1.85%	2.12%	1.43%	0.00%	0.00%	0.00%
5	03	血液及び造血器の疾患並びに免疫機構の障害	4	1	3	1	0	1	0.57%	0.24%	1.08%	25.00%	0.00%	33.33%
6	04	内分泌、栄養及び代謝疾患	3	2	1	0	0	0	0.43%	0.47%	0.36%	0.00%	0.00%	0.00%
6	10	呼吸器系の疾患	3	2	1	1	1	0	0.43%	0.47%	0.36%	33.33%	50.00%	0.00%
6	12	皮膚及び皮下組織の疾患	3	2	1	0	0	0	0.43%	0.47%	0.36%	0.00%	0.00%	0.00%
9	14	腎尿路生殖器系の疾患	2	0	2	0	0	0	0.28%	0.00%	0.72%	0.00%	#DIV/0!	0.00%
9	19	損傷、中毒及びその他の外因の影響	2	1	1	0	0	0	0.28%	0.24%	0.36%	0.00%	0.00%	0.00%
		その他	5	2	3	0	0	0	0.71%	0.47%	1.08%	0.00%	0.00%	0.00%
		総数	703	424	279	32	21	11	100.00%	100.00%	100.00%	4.55%	4.95%	3.94%

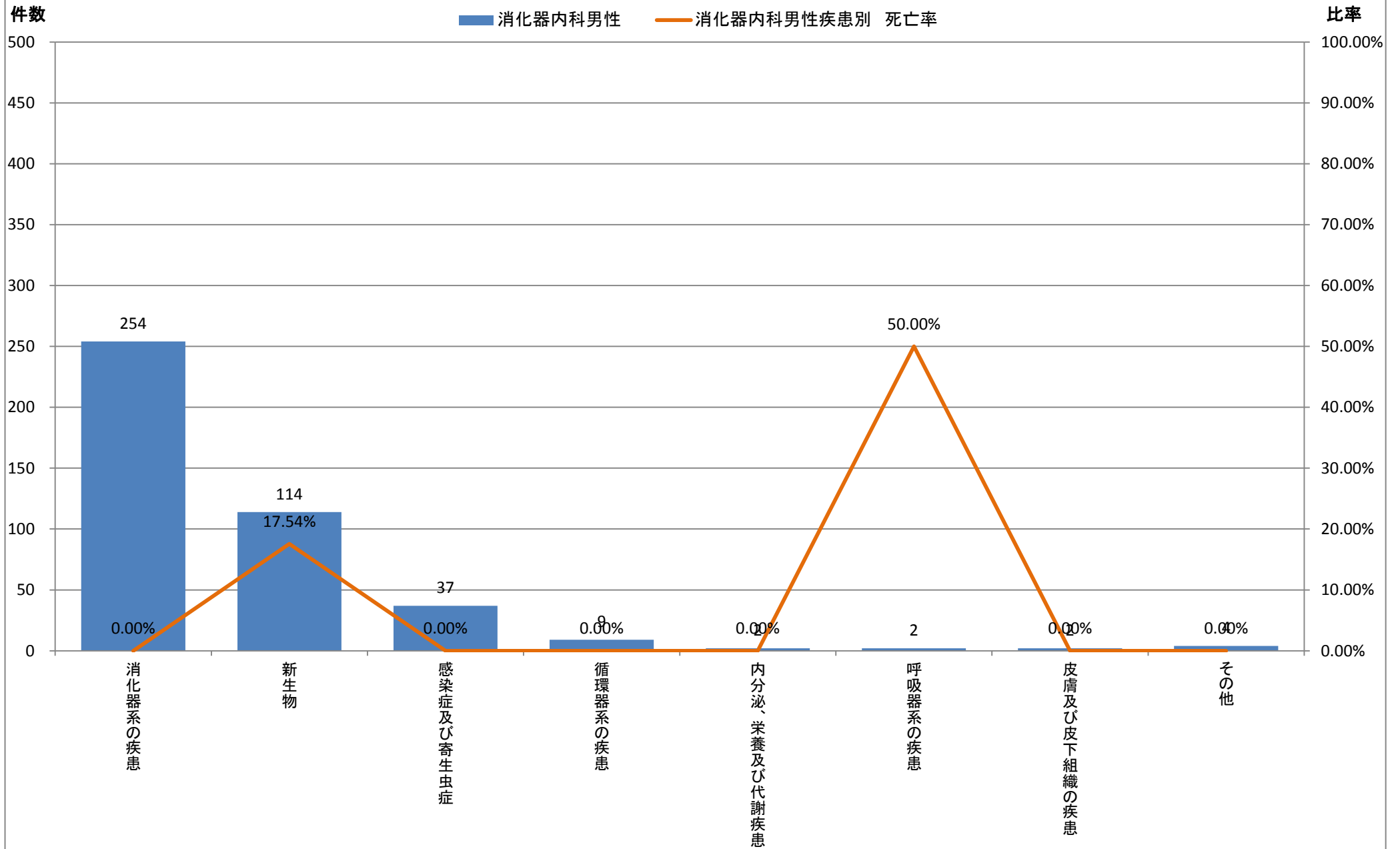
## 平成25年度診療科別疾病大分類統計【消化器内科】



※大分類上位10疾患(1疾患のみの場合その他に包含)

	大分類コード	病名大分類名	消化器内科	消化器内科男性	消化器内科女性	消化器内科死亡数	消化器内科男性死亡数	消化器内科女性死亡数	消化器内科比率	消化器内科男性比率	消化器内科女性比率	消化器内科疾患別死亡率	消化器内科男性疾患別死亡率	消化器内科女性疾患別死亡率
1	11	消化器系の疾患	438	254	184	5	0	5	62.30%	59.91%	65.95%	1.14%	0.00%	2.72%
2	02	新生物	155	114	41	23	20	3	22.05%	26.89%	14.70%	14.84%	17.54%	7.32%
3	01	感染症及び寄生虫症	75	37	38	2	0	2	10.67%	8.73%	13.62%	2.67%	0.00%	5.26%
4	09	循環器系の疾患	13	9	4	0	0	0	1.85%	2.12%	1.43%	0.00%	0.00%	0.00%
5	04	内分泌、栄養及び代謝疾患	3	2	1	0	0	0	0.43%	0.47%	0.36%	0.00%	0.00%	0.00%
5	10	呼吸器系の疾患	3	2	1	1	1	0	0.43%	0.47%	0.36%	33.33%	50.00%	0.00%
5	12	皮膚及び皮下組織の疾患	3	2	1	0	0	0	0.43%	0.47%	0.36%	0.00%	0.00%	0.00%
		その他	13	4	9	1	0	1	1.85%	0.94%	3.23%	7.69%	0.00%	11.11%
		総数	703	424	279	32	21	11	100.00%	100.00%	100.00%	4.55%	4.95%	3.94%

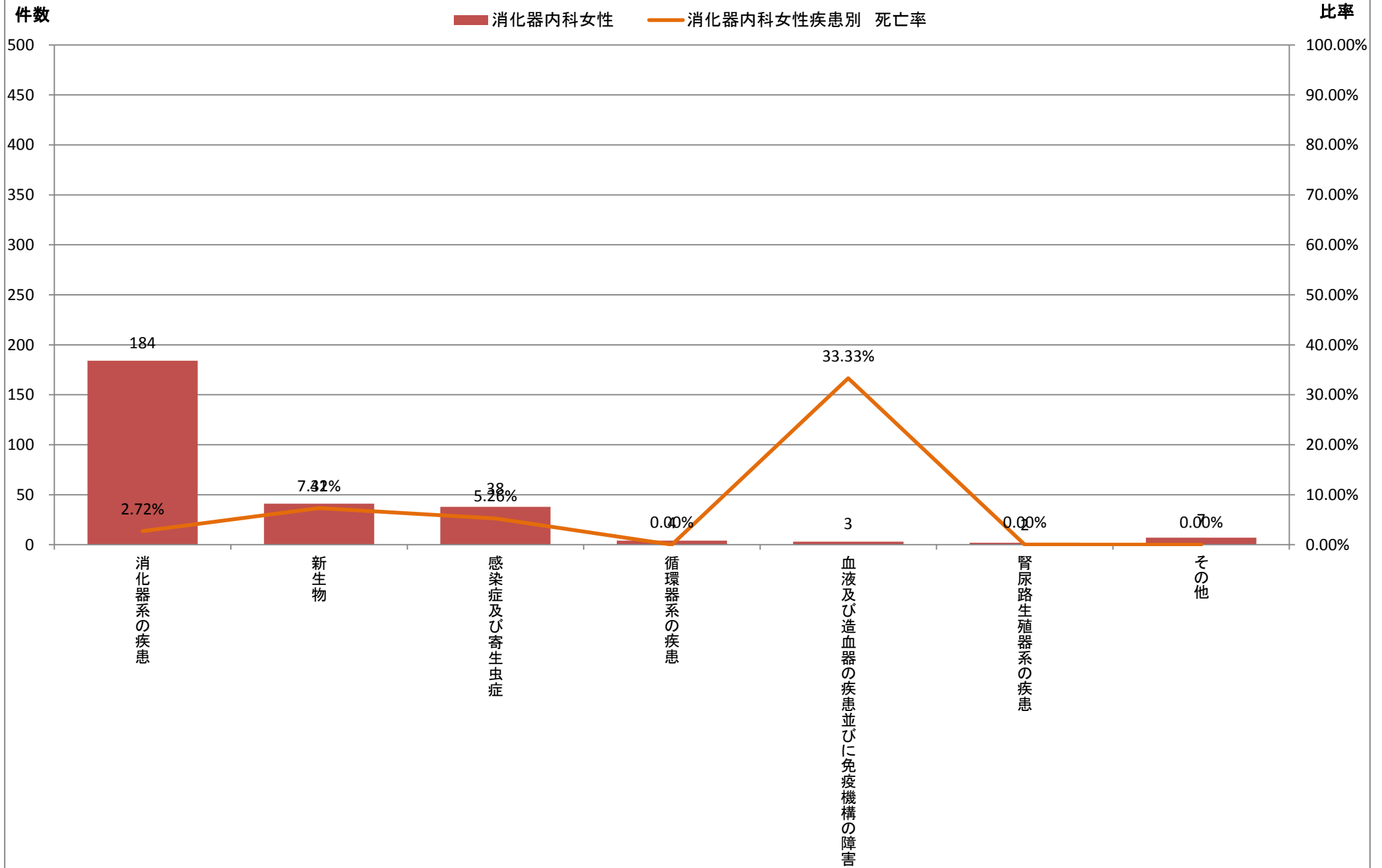
## 平成25年度診療科別疾病大分類統計【消化器内科男性】



※大分類上位10疾患(1疾患のみの場合その他に包含)

	大分類コード	病名大分類名	消化器内科	消化器内科男性	消化器内科女性	消化器内科死亡数	消化器内科男性死亡数	消化器内科女性死亡数	消化器内科比率	消化器内科男性比率	消化器内科女性比率	消化器内科疾患別死亡率	消化器内科男性疾患別死亡率	消化器内科女性疾患別死亡率
1	11	消化器系の疾患	438	254	184	5	0	5	62.30%	59.91%	65.95%	1.14%	0.00%	2.72%
2	02	新生物	155	114	41	23	20	3	22.05%	26.89%	14.70%	14.84%	17.54%	7.32%
3	01	感染症及び寄生虫症	75	37	38	2	0	2	10.67%	8.73%	13.62%	2.67%	0.00%	5.26%
4	09	循環器系の疾患	13	9	4	0	0	0	1.85%	2.12%	1.43%	0.00%	0.00%	0.00%
5	03	血液及び造血器の疾患並びに免疫機構の障害	4	1	3	1	0	1	0.57%	0.24%	1.08%	25.00%	0.00%	33.33%
6	14	腎尿路生殖器系の疾患	2	0	2	0	0	0	0.28%	0.00%	0.72%	0.00%	#DIV/0!	0.00%
その他			16	9	7	1	1	0	2.28%	2.12%	2.51%	6.25%	11.11%	0.00%
総数			703	424	279	32	21	11	100.00%	100.00%	100.00%	4.55%	4.95%	3.94%

## 平成25年度診療科別疾病大分類統計【消化器内科女性】



※大分類上位10疾患(1疾患のみの場合その他に包含)