

平成25年度診療情報管理統計【診療圏別・診療科別・入退院歴数】

診療圏	療養型病床件数	療養型病床比率	療養型病床男性件数	療養型病床男性比率	療養型病床女性件数	療養型病床女性比率
台東区04	33	32.04%	13	35.14%	20	30.30%
近隣区	23	22.33%	8	21.62%	15	22.73%
台東区02	20	19.42%	7	18.92%	13	19.70%
台東区03	14	13.59%	4	10.81%	10	15.15%
台東区01	8	7.77%	2	5.41%	6	9.09%
遠隔区	3	2.91%	2	5.41%	1	1.52%
東京都区外	0	0.00%	0	0.00%	0	0.00%
その他	2	1.94%	1	2.70%	1	1.52%
総数	103	100.00%	37	100.00%	66	100.00%

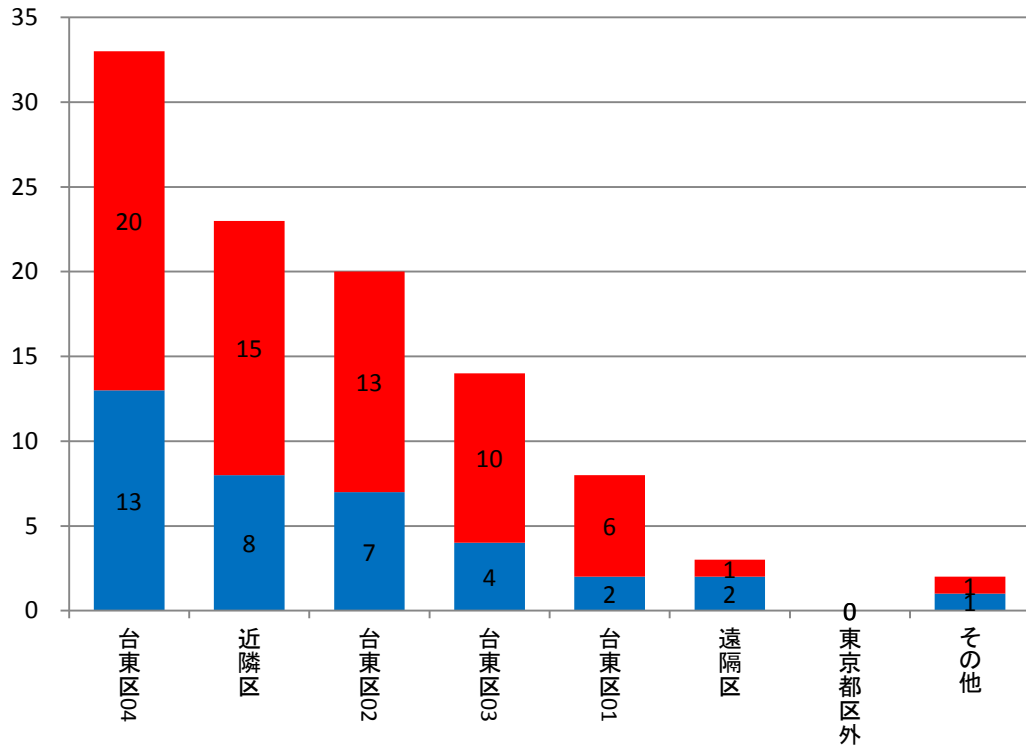
都内	療養型病床件数	療養型病床比率	療養型病床男性件数	療養型病床男性比率	療養型病床女性件数	療養型病床女性比率
台東区01	8	7.92%	2	5.56%	6	9.23%
台東区02	20	19.80%	7	19.44%	13	20.00%
台東区03	14	13.86%	4	11.11%	10	15.38%
台東区04	33	32.67%	13	36.11%	20	30.77%
近隣区	23	22.77%	8	22.22%	15	23.08%
遠隔区	3	2.97%	2	5.56%	1	1.54%
東京都区外	0	0.00%	0	0.00%	0	0.00%
東京都総数	101	100.00%	36	100.00%	65	100.00%

東京23区地区別表

台東01(東上野・元浅草)
台東02(上野・北上野・台東・西浅草・松が谷・寿・三筋・小島)
台東03(入谷・千束・浅草・花川戸・雷門・駒形・蔵前・浅草橋・鳥越)
台東04(谷中・上野桜木・根岸・下谷・秋葉原・上野公園・池之端・三ノ輪・竜泉・日本堤・清川・橋場・今戸・東浅草・柳橋・その他)
近隣区(文京区・墨田区・荒川区・足立区・葛飾区)
遠隔区(千代田区・中央区・港区・新宿区・江東区・品川区・目黒区・大田区・世田谷区・渋谷区・中野区・杉並区・豊島区・北区・板橋区・練馬区・江戸川区)

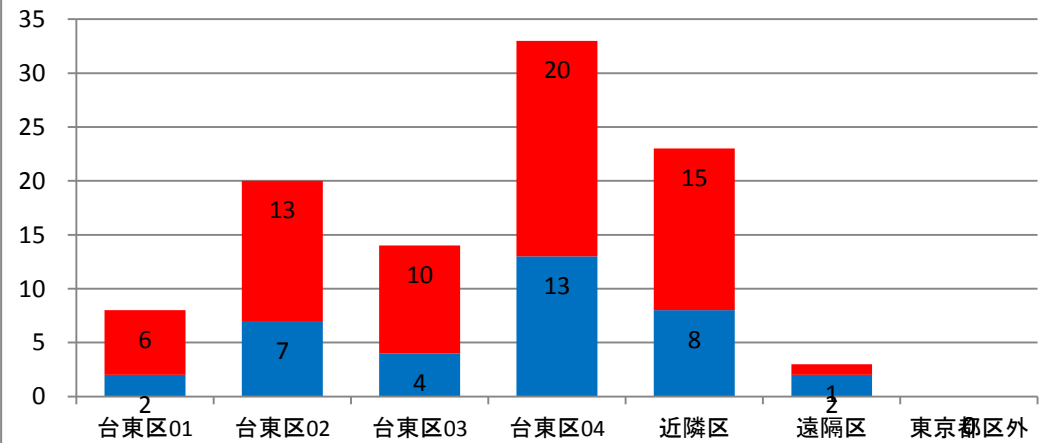
平成25年度診療家別患者動態(全国)【療養型病床】

■療養型病床男性件数 ■療養型病床女性件数



平成25年度診療家別患者動態(都内)【療養型病床】

■療養型病床男性件数 ■療養型病床女性件数



※診療圏上位10地域(東京都内除く)[1件のみの地域は、その他に包含]

永寿総合病院診療情報管理室<抽出期間:平成25年4月1日~平成26年3月31日退院分>