

平成25年度診療情報管理統計【診療圏別・診療科別・入退院歴数】

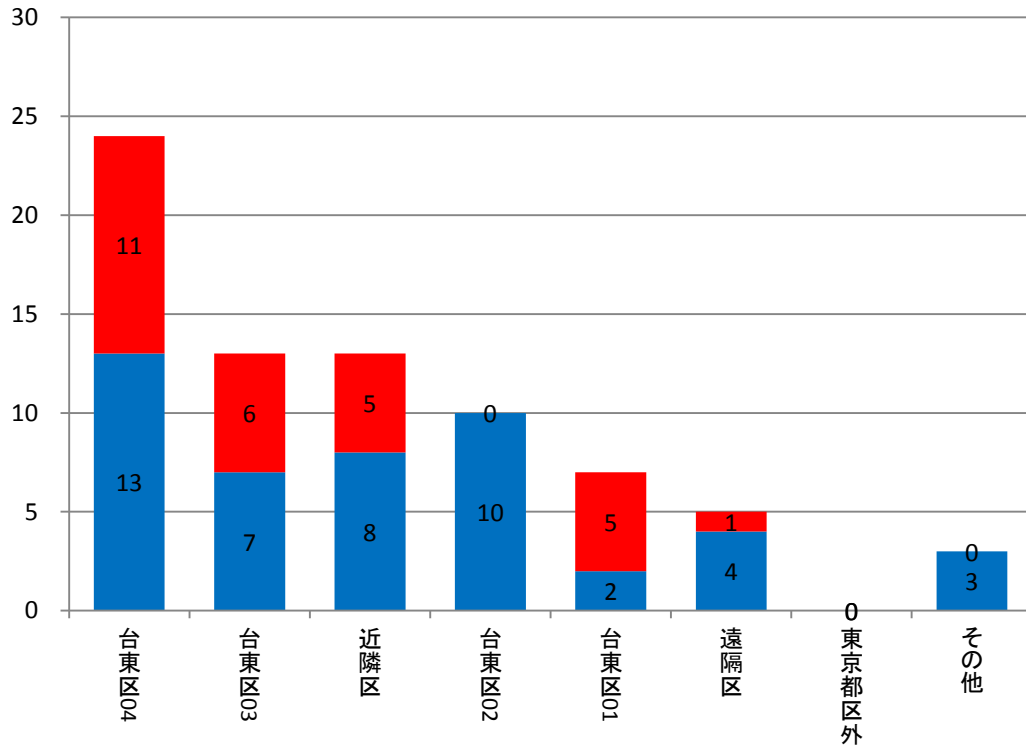
診療圏	腎臓内科 件数	腎臓内科 比率	男性腎臓内科 件数	男性腎臓内科 比率	女性腎臓内科 件数	女性腎臓内科 比率
台東区04	24	32.00%	13	27.66%	11	39.29%
台東区03	13	17.33%	7	14.89%	6	21.43%
近隣区	13	17.33%	8	17.02%	5	17.86%
台東区02	10	13.33%	10	21.28%	0	0.00%
台東区01	7	9.33%	2	4.26%	5	17.86%
遠隔区	5	6.67%	4	8.51%	1	3.57%
東京都区外	0	0.00%	0	0.00%	0	0.00%
その他	3	4.00%	3	6.38%	0	0.00%
総数	75	100.00%	47	100.00%	28	100.00%

都内	腎臓内科 件数	腎臓内科 比率	男性腎臓内科 件数	男性腎臓内科 比率	女性腎臓内科 件数	女性腎臓内科 比率
台東区01	7	9.72%	2	4.55%	5	17.86%
台東区02	10	13.89%	10	22.73%	0	0.00%
台東区03	13	18.06%	7	15.91%	6	21.43%
台東区04	24	33.33%	13	29.55%	11	39.29%
近隣区	13	18.06%	8	18.18%	5	17.86%
遠隔区	5	6.94%	4	9.09%	1	3.57%
東京都区外	0	0.00%	0	0.00%	0	0.00%
東京都総数	72	100.00%	44	100.00%	28	100.00%

東京23区地区別表						
台東01	(東上野・元浅草)					
台東02	(上野・北上野・台東・西浅草・松が谷・寿・三筋・小島)					
台東03	(入谷・千束・浅草・花川戸・雷門・駒形・蔵前・浅草橋・鳥越)					
台東04	(谷中・上野桜木・根岸・下谷・秋葉原・上野公園・池之端・三ノ輪・竜泉・日本堤・清川・橋場・今戸・東浅草・柳橋・その他)					
近隣区	(文京区・墨田区・荒川区・足立区・葛飾区)					
遠隔区	(千代田区・中央区・港区・新宿区・江東区・品川区・目黒区・大田区・世田谷区・渋谷区・中野区・杉並区・豊島区・北区・板橋区・練馬区・江戸川区)					

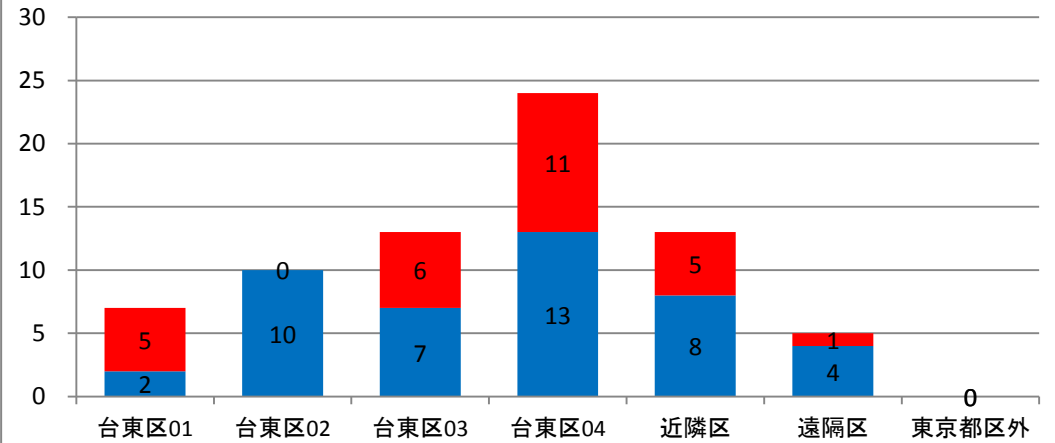
平成25年度診療圏別患者動態(全国)【腎臓内科】

■ 腎臓内科男性件数 ■ 腎臓内科女性件数



平成25年度診療圏別患者動態(都内)【腎臓内科】

■ 腎臓内科男性件数 ■ 腎臓内科女性件数



※診療圏上位10地域(東京都内除く)[1件のみの地域は、その他に包含]

永寿総合病院診療情報管理室<抽出期間:平成25年4月1日~平成26年3月31日退院分>