

平成25年度診療情報管理統計【診療圏別・診療科別・入退院歴数】

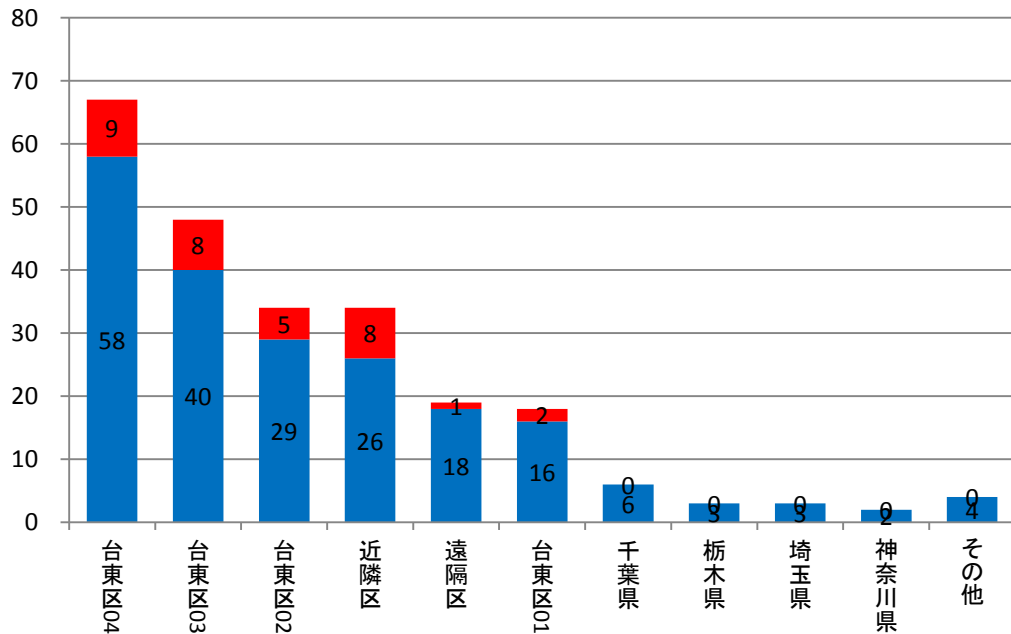
診療圏	泌尿器科 件数	泌尿器科 比率	泌尿器科 男性 件数	泌尿器科 男性 比率	泌尿器科 女性 件数	泌尿器科 女性 比率
台東区04	67	28.15%	58	28.29%	9	27.27%
台東区03	48	20.17%	40	19.51%	8	24.24%
台東区02	34	14.29%	29	14.15%	5	15.15%
近隣区	34	14.29%	26	12.68%	8	24.24%
遠隔区	19	7.98%	18	8.78%	1	3.03%
台東区01	18	7.56%	16	7.80%	2	6.06%
千葉県	6	2.52%	6	2.93%	0	0.00%
栃木県	3	1.26%	3	1.46%	0	0.00%
埼玉県	3	1.26%	3	1.46%	0	0.00%
神奈川県	2	0.84%	2	0.98%	0	0.00%
その他	4	1.68%	4	1.95%	0	0.00%
総数	238	100.00%	205	100.00%	33	100.00%

都内	泌尿器科 件数	泌尿器科 比率	泌尿器科 男性 件数	泌尿器科 男性 比率	泌尿器科 女性 件数	泌尿器科 女性 比率
台東区01	18	8.18%	16	8.56%	2	6.06%
台東区02	34	15.45%	29	15.51%	5	15.15%
台東区03	48	21.82%	40	21.39%	8	24.24%
台東区04	67	30.45%	58	31.02%	9	27.27%
近隣区	34	15.45%	26	13.90%	8	24.24%
遠隔区	19	8.64%	18	9.63%	1	3.03%
東京都区外	0	0.00%	0	0.00%	0	0.00%
東京都総数	220	100.00%	187	100.00%	33	100.00%

東京23区地区別表						
台東01(東上野・元浅草)						
台東02(上野・北上野・台東・西浅草・松が谷・寿・三筋・小島)						
台東03(入谷・千束・浅草・花川戸・雷門・駒形・蔵前・浅草橋・鳥越)						
台東04(谷中・上野桜木・根岸・下谷・秋葉原・上野公園・池之端・三ノ輪・竜泉・日本堤・清川・橋場・今戸・東浅草・柳橋・その他)						
近隣区(文京区・墨田区・荒川区・足立区・葛飾区)						
遠隔区(千代田区・中央区・港区・新宿区・江東区・品川区・目黒区・大田区・世田谷区・渋谷区・中野区・杉並区・豊島区・北区・板橋区・練馬区・江戸川区)						

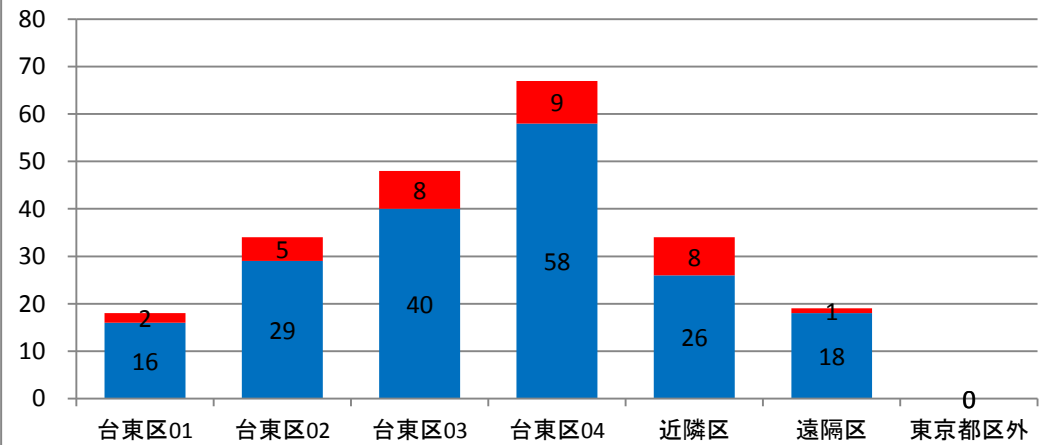
平成25年度診療圏別患者動態(全国)【泌尿器科】

■ 泌尿器科男性件数 ■ 泌尿器科女性件数



平成25年度診療圏別患者動態(都内)【泌尿器科】

■ 泌尿器科男性件数 ■ 泌尿器科女性件数



※診療圏上位10地域〔東京都内除く〕〔1件のみの地域は、その他に包含〕

永寿総合病院診療情報管理室<抽出期間:平成25年4月1日~平成26年3月31日退院分>