

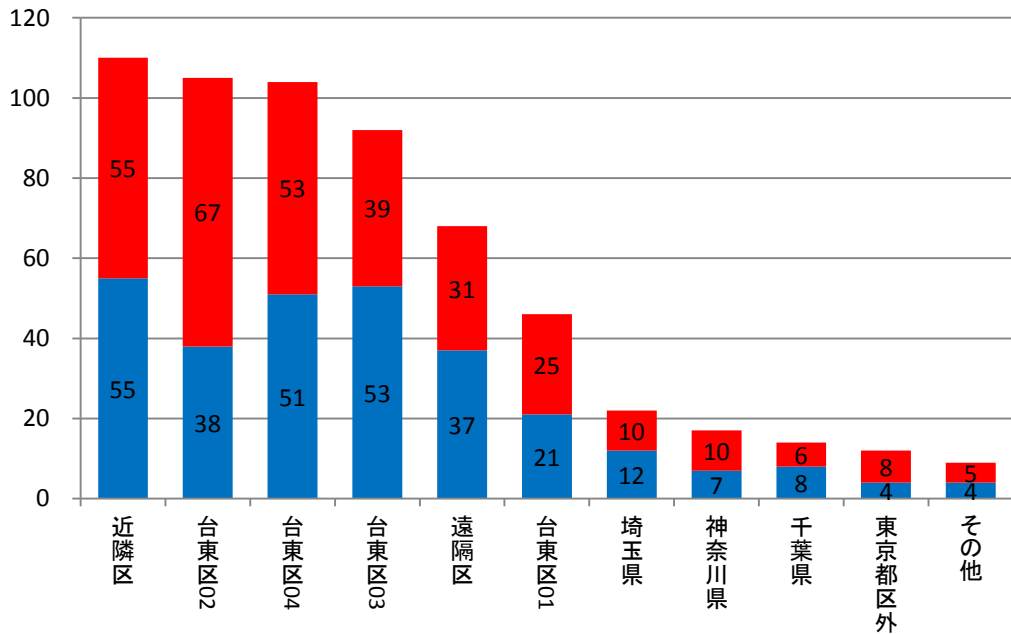
平成25年度診療情報管理統計【診療圏別・診療科別・入退院歴数】

診療圏	整形 件数 外科	整 比 率 外科	男 性 形 件 外 数 科	男 性 形 比 外 率 科	女 性 形 件 外 数 科	女 性 形 比 外 率 科
近隣区	110	18.36%	55	18.97%	55	17.80%
台東区02	105	17.53%	38	13.10%	67	21.68%
台東区04	104	17.36%	51	17.59%	53	17.15%
台東区03	92	15.36%	53	18.28%	39	12.62%
遠隔区	68	11.35%	37	12.76%	31	10.03%
台東区01	46	7.68%	21	7.24%	25	8.09%
埼玉県	22	3.67%	12	4.14%	10	3.24%
神奈川県	17	2.84%	7	2.41%	10	3.24%
千葉県	14	2.34%	8	2.76%	6	1.94%
東京都区外	12	2.00%	4	1.38%	8	2.59%
その他	9	1.50%	4	1.38%	5	1.62%
総数	599	100.00%	290	100.00%	309	100.00%

都内	整形 件数 外科	整 比 率 外科	男 性 形 件 外 数 科	男 性 形 比 外 率 科	女 性 形 件 外 数 科	女 性 形 比 外 率 科
台東区01	46	8.57%	21	8.11%	25	8.99%
台東区02	105	19.55%	38	14.67%	67	24.10%
台東区03	92	17.13%	53	20.46%	39	14.03%
台東区04	104	19.37%	51	19.69%	53	19.06%
近隣区	110	20.48%	55	21.24%	55	19.78%
遠隔区	68	12.66%	37	14.29%	31	11.15%
東京都区外	12	2.23%	4	1.54%	8	2.88%
東京都総数	537	100.00%	259	100.00%	278	100.00%
<b>東京23区地区別表</b>						
台東01(東上野・元浅草)						
台東02(上野・北上野・台東・西浅草・松が谷・寿・三筋・小島)						
台東03(入谷・千束・浅草・花川戸・雷門・駒形・蔵前・浅草橋・鳥越)						
台東04(谷中・上野桜木・根岸・下谷・秋葉原・上野公園・池之端・三ノ輪・竜泉・日本堤・清川・橋場・今戸・東浅草・柳橋・その他)						
近隣区(文京区・墨田区・荒川区・足立区・葛飾区)						
遠隔区(千代田区・中央区・港区・新宿区・江東区・品川区・目黒区・大田区・世田谷区・渋谷区・中野区・杉並区・豊島区・北区・板橋区・練馬区・江戸川区)						

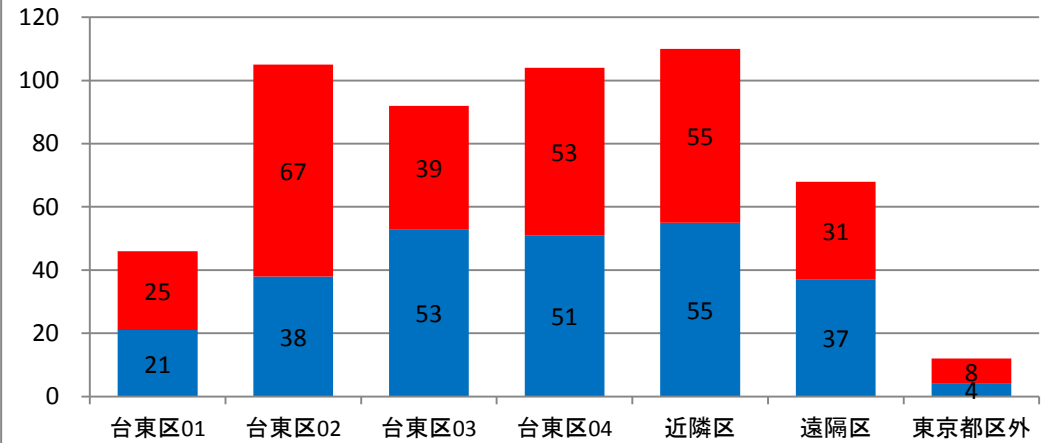
平成25年度診療圏別患者動態(全国)【整形外科】

■ 整形外科男性件数 ■ 整形外科女性件数



平成25年度診療圏別患者動態(都内)【整形外科】

■ 整形外科男性件数 ■ 整形外科女性件数



※診療圏上位10地域(東京都内除く)[1件のみの地域は、その他に包含]

永寿総合病院診療情報管理室<抽出期間:平成25年4月1日~平成26年3月31日退院分>