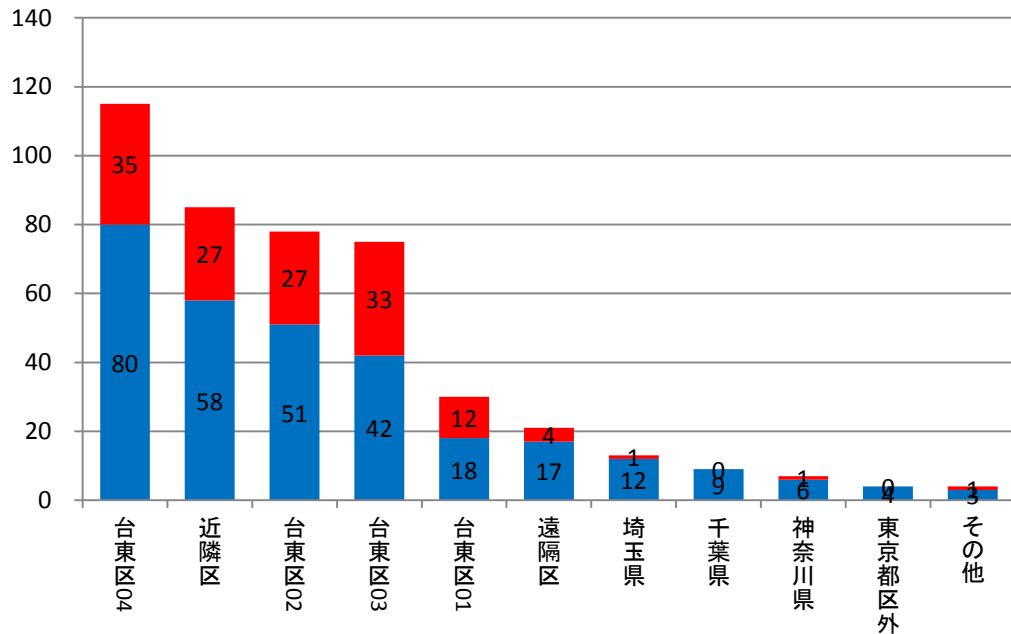


平成25年度診療情報管理統計【診療圏別・診療科別・入退院歴数】

診療圏	内科循環器 件数	内科循環器 比率	科循環器 数 男性 内	科循環器 率 男性 内	科循環器 数 女性 内	科循環器 率 女性 内
台東区04	115	26.08%	80	26.67%	35	24.82%
近隣区	85	19.27%	58	19.33%	27	19.15%
台東区02	78	17.69%	51	17.00%	27	19.15%
台東区03	75	17.01%	42	14.00%	33	23.40%
台東区01	30	6.80%	18	6.00%	12	8.51%
遠隔区	21	4.76%	17	5.67%	4	2.84%
埼玉県	13	2.95%	12	4.00%	1	0.71%
千葉県	9	2.04%	9	3.00%	0	0.00%
神奈川県	7	1.59%	6	2.00%	1	0.71%
東京都区外	4	0.91%	4	1.33%	0	0.00%
その他	4	0.91%	3	1.00%	1	0.71%
総数	441	100.00%	300	100.00%	141	100.00%

平成25年度診療圏別患者動態(全国)【循環器内科】

■ 循環器内科男性件数 ■ 循環器内科女性件数



※診療圏上位10地域(東京都内除く)[1件のみの地域は、その他に包含]

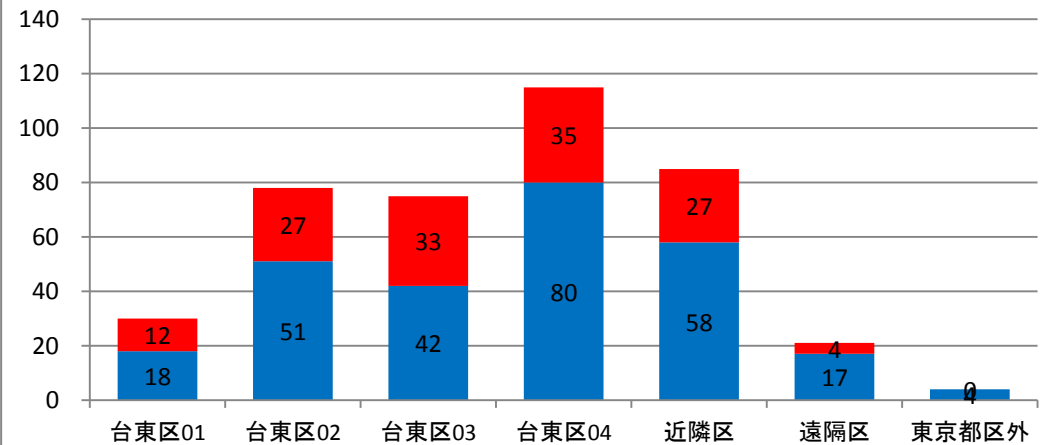
都内	内科循環器 件数	内科循環器 比率	科循環器 数 男性 内	科循環器 率 男性 内	科循環器 数 女性 内	科循環器 率 女性 内
台東区01	30	7.35%	18	6.67%	12	8.70%
台東区02	78	19.12%	51	18.89%	27	19.57%
台東区03	75	18.38%	42	15.56%	33	23.91%
台東区04	115	28.19%	80	29.63%	35	25.36%
近隣区	85	20.83%	58	21.48%	27	19.57%
遠隔区	21	5.15%	17	6.30%	4	2.90%
東京都区外	4	0.98%	4	1.48%	0	0.00%
東京都総数	408	100.00%	270	100.00%	138	100.00%

東京23区地区別表

台東01(東上野・元浅草)
台東02(上野・北上野・台東・西浅草・松が谷・寿・三筋・小島)
台東03(入谷・千束・浅草・花川戸・雷門・駒形・蔵前・浅草橋・鳥越)
台東04(谷中・上野桜木・根岸・下谷・秋葉原・上野公園・池之端・三ノ輪・竜泉・日本堤・清川・橋場・今戸・東浅草・柳橋・その他)
近隣区(文京区・墨田区・荒川区・足立区・葛飾区)
遠隔区(千代田区・中央区・港区・新宿区・江東区・品川区・目黒区・大田区・世田谷区・渋谷区・中野区・杉並区・豊島区・北区・板橋区・練馬区・江戸川区)

平成25年度診療圏別患者動態(都内)【循環器内科】

■ 循環器内科男性件数 ■ 循環器内科女性件数



永寿総合病院診療情報管理室<抽出期間:平成25年4月1日~平成26年3月31日退院分>