

平成25年度診療情報管理統計【診療圏別・診療科別・入退院歴数】

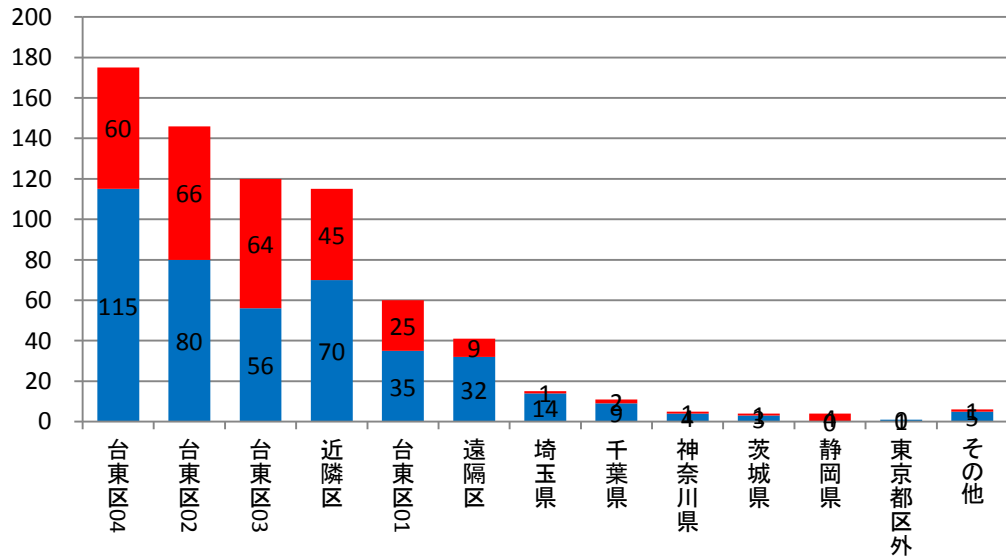
診療圏	内科消化器 件数	内科消化器 比率	科消化器 数 男性 内	科消化器 率 男性 内	科消化器 数 女性 内	科消化器 率 女性 内
台東区04	175	24.89%	115	27.12%	60	21.51%
台東区02	146	20.77%	80	18.87%	66	23.66%
台東区03	120	17.07%	56	13.21%	64	22.94%
近隣区	115	16.36%	70	16.51%	45	16.13%
台東区01	60	8.53%	35	8.25%	25	8.96%
遠隔区	41	5.83%	32	7.55%	9	3.23%
埼玉県	15	2.13%	14	3.30%	1	0.36%
千葉県	11	1.56%	9	2.12%	2	0.72%
神奈川県	5	0.71%	4	0.94%	1	0.36%
茨城県	4	0.57%	3	0.71%	1	0.36%
静岡県	4	0.57%	0	0.00%	4	1.43%
東京都区外	1	0.14%	1	0.24%	0	0.00%
その他	6	0.85%	5	1.18%	1	0.36%
総数	703	100.00%	424	100.00%	279	100.00%

都内	内科消化器 件数	内科消化器 比率	科消化器 数 男性 内	科消化器 率 男性 内	科消化器 数 女性 内	科消化器 率 女性 内
台東区01	60	9.12%	35	9.00%	25	9.29%
台東区02	146	22.19%	80	20.57%	66	24.54%
台東区03	120	18.24%	56	14.40%	64	23.79%
台東区04	175	26.60%	115	29.56%	60	22.30%
近隣区	115	17.48%	70	17.99%	45	16.73%
遠隔区	41	6.23%	32	8.23%	9	3.35%
東京都区外	1	0.15%	1	0.26%	0	0.00%
東京都総数	658	100.00%	389	100.00%	269	100.00%

東京23区地区別表						
台東01(東上野・元浅草)						
台東02(上野・北上野・台東・西浅草・松が谷・寿・三筋・小島)						
台東03(入谷・千束・浅草・花川戸・雷門・駒形・蔵前・浅草橋・鳥越)						
台東04(谷中・上野桜木・根岸・下谷・秋葉原・上野公園・池之端・三ノ輪・竜泉・日本堤・清川・橋場・今戸・東浅草・柳橋・その他)						
近隣区(文京区・墨田区・荒川区・足立区・葛飾区)						
遠隔区(千代田区・中央区・港区・新宿区・江東区・品川区・目黒区・大田区・世田谷区・渋谷区・中野区・杉並区・豊島区・北区・板橋区・練馬区・江戸川区)						

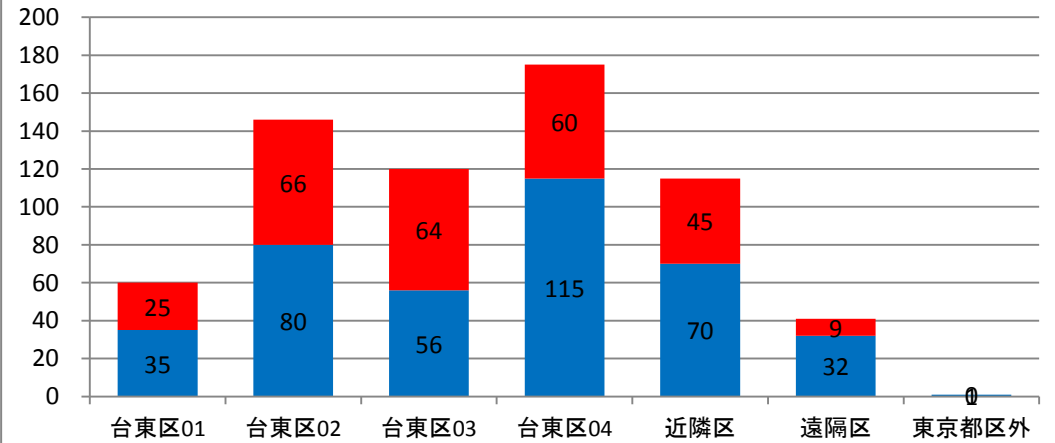
平成25年度診療圏別患者動態(全国)【消化器内科】

■消化器内科男性件数 ■消化器内科女性件数



平成25年度診療圏別患者動態(都内)【消化器内科】

■消化器内科男性件数 ■消化器内科女性件数



※診療圏上位10地域(東京都内除く)[1件のみの地域は、その他に包含]

永寿総合病院診療情報管理室<抽出期間:平成25年4月1日~平成26年3月31日退院分>