

平成25年度診療情報管理統計【診療圏別・診療科別・入退院歴数】

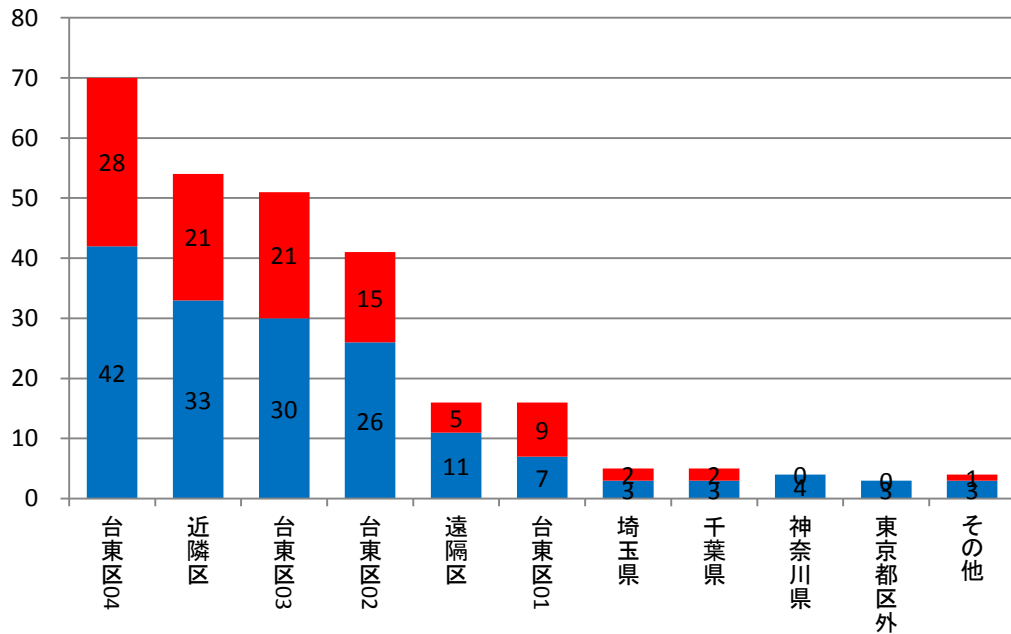
診療圏	神経内科 件数	神経内科 比率	男性神経内科 件数	男性神経内科 比率	女性神経内科 件数	女性神経内科 比率
台東区04	70	26.02%	42	25.45%	28	26.92%
近隣区	54	20.07%	33	20.00%	21	20.19%
台東区03	51	18.96%	30	18.18%	21	20.19%
台東区02	41	15.24%	26	15.76%	15	14.42%
遠隔区	16	5.95%	11	6.67%	5	4.81%
台東区01	16	5.95%	7	4.24%	9	8.65%
埼玉県	5	1.86%	3	1.82%	2	1.92%
千葉県	5	1.86%	3	1.82%	2	1.92%
神奈川県	4	1.49%	4	2.42%	0	0.00%
東京都区外	3	1.12%	3	1.82%	0	0.00%
その他	4	1.49%	3	1.82%	1	0.96%
総数	269	100.00%	165	100.00%	104	100.00%

都内	神経内科 件数	神経内科 比率	男性神経内科 件数	男性神経内科 比率	女性神経内科 件数	女性神経内科 比率
台東区01	16	6.37%	7	4.61%	9	9.09%
台東区02	41	16.33%	26	17.11%	15	15.15%
台東区03	51	20.32%	30	19.74%	21	21.21%
台東区04	70	27.89%	42	27.63%	28	28.28%
近隣区	54	21.51%	33	21.71%	21	21.21%
遠隔区	16	6.37%	11	7.24%	5	5.05%
東京都区外	3	1.20%	3	1.97%	0	0.00%
東京都総数	251	100.00%	152	100.00%	99	100.00%

東京23区地区別表						
台東01(東上野・元浅草)						
台東02(上野・北上野・台東・西浅草・松が谷・寿・三筋・小島)						
台東03(入谷・千束・浅草・花川戸・雷門・駒形・蔵前・浅草橋・鳥越)						
台東04(谷中・上野桜木・根岸・下谷・秋葉原・上野公園・池之端・三ノ輪・竜泉・日本堤・清川・橋場・今戸・東浅草・柳橋・その他)						
近隣区(文京区・墨田区・荒川区・足立区・葛飾区)						
遠隔区(千代田区・中央区・港区・新宿区・江東区・品川区・目黒区・大田区・世田谷区・渋谷区・中野区・杉並区・豊島区・北区・板橋区・練馬区・江戸川区)						

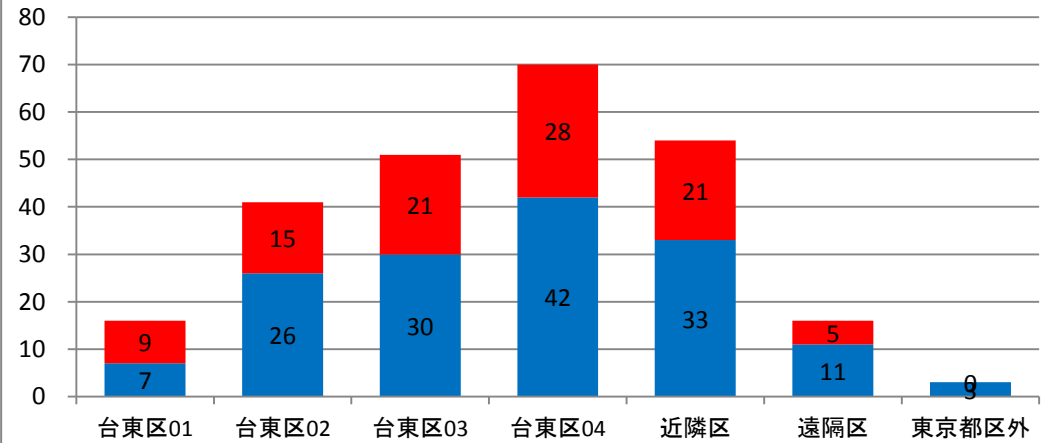
平成25年度診療圏別患者動態(全国)【神経内科】

■ 神経内科男性件数 ■ 神経内科女性件数



平成25年度診療圏別患者動態(都内)【神経内科】

■ 神経内科男性件数 ■ 神経内科女性件数



※診療圏上位10地域(東京都内除く)[1件のみの地域は、その他に包含]

永寿総合病院診療情報管理室<抽出期間:平成25年4月1日~平成26年3月31日退院分>