

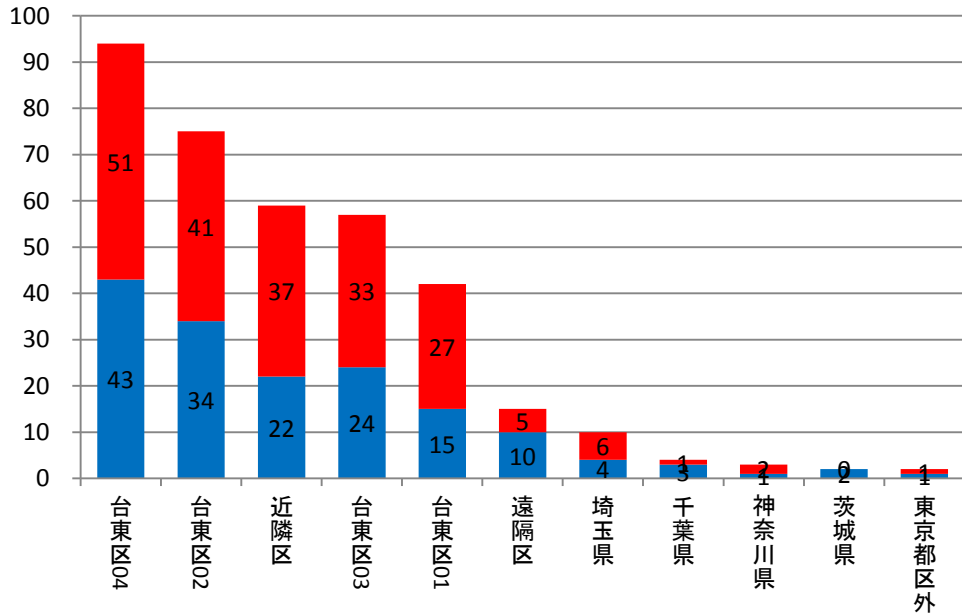
平成25年度診療情報管理統計【診療圏別・診療科別・入退院歴数】

診療圏	内科件数	内科比率	内科件数男性	内科比率男性	内科件数女性	内科比率女性
台東区04	94	25.27%	43	26.54%	51	24.29%
台東区02	75	20.16%	34	20.99%	41	19.52%
近隣区	59	15.86%	22	13.58%	37	17.62%
台東区03	57	15.32%	24	14.81%	33	15.71%
台東区01	42	11.29%	15	9.26%	27	12.86%
遠隔区	15	4.03%	10	6.17%	5	2.38%
埼玉県	10	2.69%	4	2.47%	6	2.86%
千葉県	4	1.08%	3	1.85%	1	0.48%
神奈川県	3	0.81%	1	0.62%	2	0.95%
茨城県	2	0.54%	2	1.23%	0	0.00%
東京都区外	2	0.54%	1	0.62%	1	0.48%
その他	9	2.42%	3	1.85%	6	2.86%
総数	372	100.00%	162	100.00%	210	100.00%

都内	内科件数	内科比率	内科件数男性	内科比率男性	内科件数女性	内科比率女性
台東区01	42	12.21%	15	10.07%	27	13.85%
台東区02	75	21.80%	34	22.82%	41	21.03%
台東区03	57	16.57%	24	16.11%	33	16.92%
台東区04	94	27.33%	43	28.86%	51	26.15%
近隣区	59	17.15%	22	14.77%	37	18.97%
遠隔区	15	4.36%	10	6.71%	5	2.56%
東京都区外	2	0.58%	1	0.67%	1	0.51%
東京都総数	344	100.00%	149	100.00%	195	100.00%
東京23区地区別表						
台東01(東上野・元浅草)						
台東02(上野・北上野・台東・西浅草・松が谷・寿・三筋・小島)						
台東03(入谷・千束・浅草・花川戸・雷門・駒形・蔵前・浅草橋・鳥越)						
台東04(谷中・上野桜木・根岸・下谷・秋葉原・上野公園・池之端・三ノ輪・竜泉・日本堤・清川・橋場・今戸・東浅草・柳橋・その他)						
近隣区(文京区・墨田区・荒川区・足立区・葛飾区)						
遠隔区(千代田区・中央区・港区・新宿区・江東区・品川区・目黒区・大田区・世田谷区・渋谷区・中野区・杉並区・豊島区・北区・板橋区・練馬区・江戸川区)						

平成25年度診療圏別患者動態(全国)【内科】

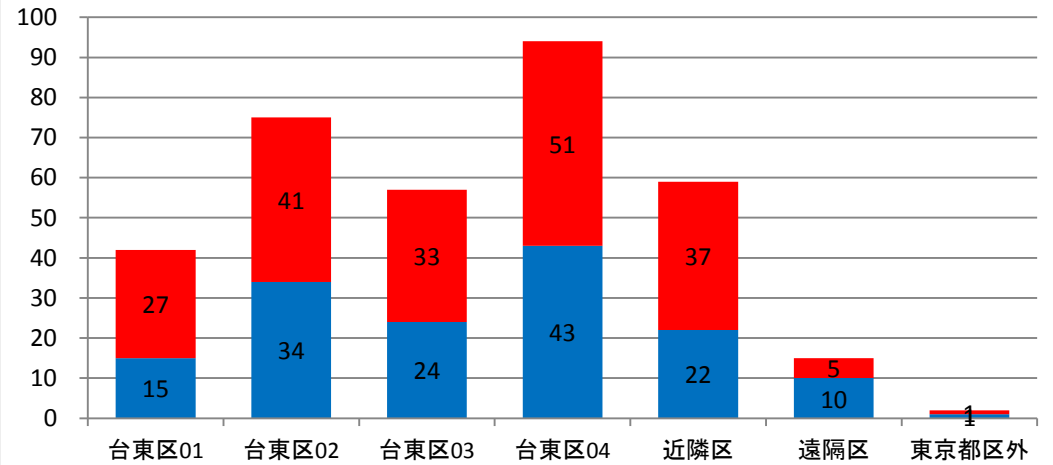
■内科男性件数 ■内科女性件数



※診療圏上位10地域〔東京都内除く〕〔1件のみの地域は、その他に包含〕

平成25年度診療圏別患者動態(都内)【内科】

■内科男性件数 ■内科女性件数



永寿総合病院診療情報管理室<抽出期間:平成25年4月1日~平成26年3月31日退院分>