

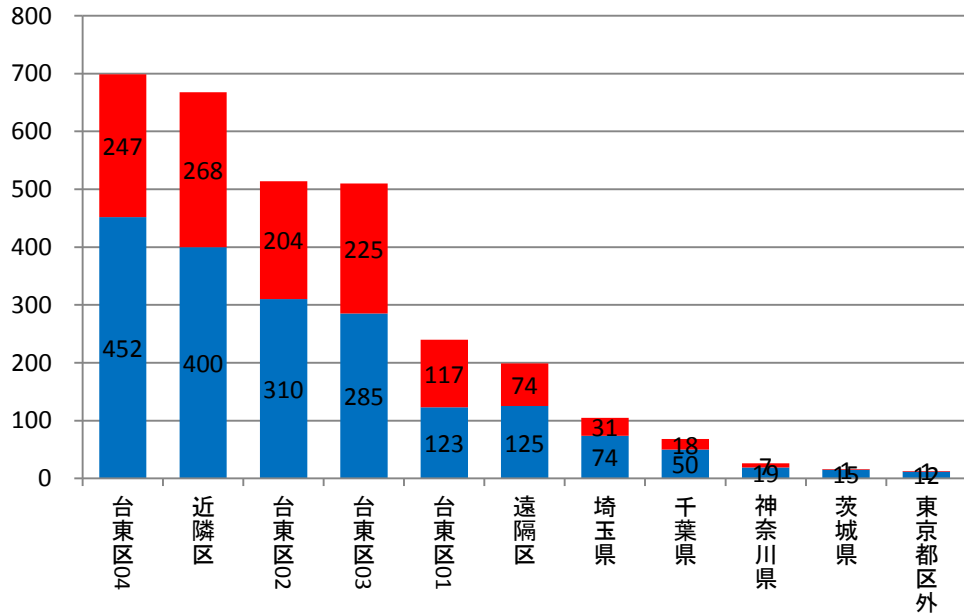
平成25年度診療情報管理統計【診療圏別・診療科別・入退院歴数】

診療圏	内科全体	内科比率全体	男性内科全体	男性内科比率全体	女性内科全体	女性内科比率全体
台東区04	699	22.63%	452	24.03%	247	20.45%
近隣区	668	21.63%	400	21.27%	268	22.19%
台東区02	514	16.64%	310	16.48%	204	16.89%
台東区03	510	16.51%	285	15.15%	225	18.63%
台東区01	240	7.77%	123	6.54%	117	9.69%
遠隔区	199	6.44%	125	6.65%	74	6.13%
埼玉県	105	3.40%	74	3.93%	31	2.57%
千葉県	68	2.20%	50	2.66%	18	1.49%
神奈川県	26	0.84%	19	1.01%	7	0.58%
茨城県	16	0.52%	15	0.80%	1	0.08%
東京都区外	13	0.42%	12	0.64%	1	0.08%
その他	31	1.00%	16	0.85%	15	1.24%
総数	3,089	100.00%	1,881	100.00%	1,208	100.00%

都内	内科全体	内科比率全体	男性内科全体	男性内科比率全体	女性内科全体	女性内科比率全体
台東区01	240	8.44%	123	7.21%	117	10.30%
台東区02	514	18.08%	310	18.16%	204	17.96%
台東区03	510	17.94%	285	16.70%	225	19.81%
台東区04	699	24.59%	452	26.48%	247	21.74%
近隣区	668	23.50%	400	23.43%	268	23.59%
遠隔区	199	7.00%	125	7.32%	74	6.51%
東京都区外	13	0.46%	12	0.70%	1	0.09%
東京都総数	2,843	100.00%	1,707	100.00%	1,136	100.00%
東京23区地区別表						
台東01(東上野・元浅草)						
台東02(上野・北上野・台東・西浅草・松が谷・寿・三筋・小島)						
台東03(入谷・千束・浅草・花川戸・雷門・駒形・蔵前・浅草橋・鳥越)						
台東04(谷中・上野桜木・根岸・下谷・秋葉原・上野公園・池之端・三ノ輪・竜泉・日本堤・清川・橋場・今戸・東浅草・柳橋・その他)						
近隣区(文京区・墨田区・荒川区・足立区・葛飾区)						
遠隔区(千代田区・中央区・港区・新宿区・江東区・品川区・目黒区・大田区・世田谷区・渋谷区・中野区・杉並区・豊島区・北区・板橋区・練馬区・江戸川区)						

平成25年度診療圏別患者動態(全国)【内科全体】

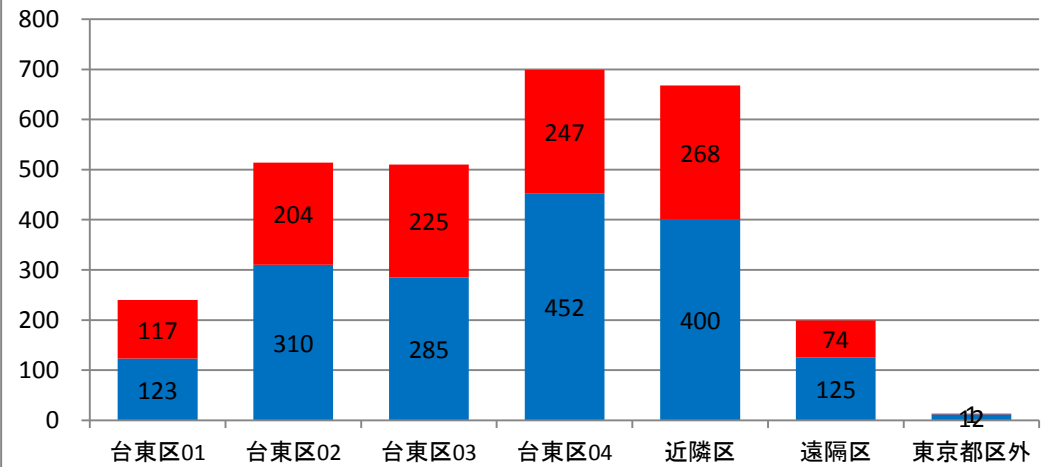
■ 内科全体男性件数 ■ 内科全体女性件数



※診療圏上位10地域(東京都内除く)[1件のみの地域は、その他に包含]

平成25年度診療圏別患者動態(都内)【内科全体】

■ 内科全体男性件数 ■ 内科全体女性件数



永寿総合病院診療情報管理室<抽出期間:平成25年4月1日~平成26年3月31日退院分>