

平成25年度診療情報管理統計【分娩統計〔診療圏別・分娩数〕】

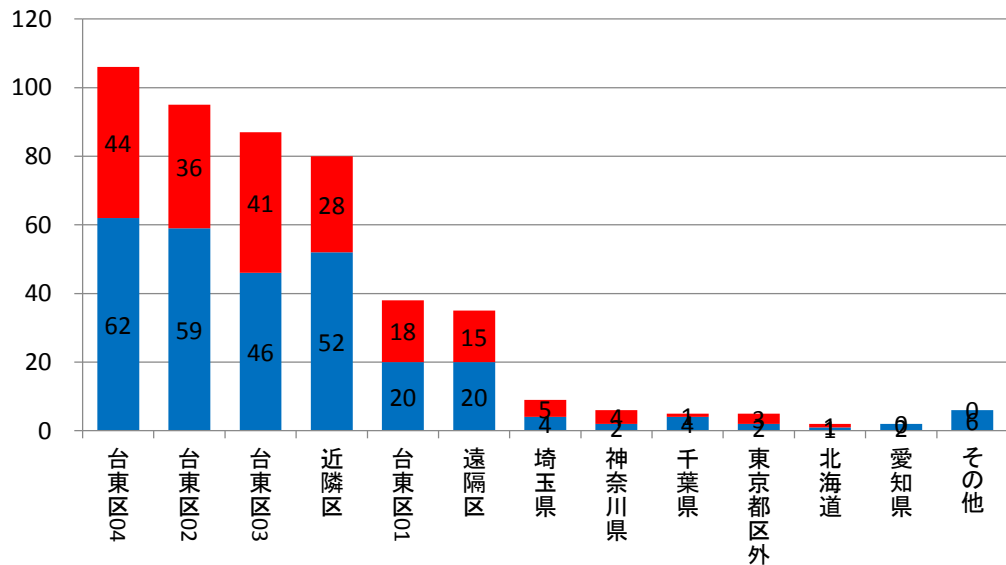
診療圏	分娩総数	分娩比率	初産件数	初産比率	経産件数	経産比率
台東区04	106	22.27%	62	22.14%	44	22.45%
台東区02	95	19.96%	59	21.07%	36	18.37%
台東区03	87	18.28%	46	16.43%	41	20.92%
近隣区	80	16.81%	52	18.57%	28	14.29%
台東区01	38	7.98%	20	7.14%	18	9.18%
遠隔区	35	7.35%	20	7.14%	15	7.65%
埼玉県	9	1.89%	4	1.43%	5	2.55%
神奈川県	6	1.26%	2	0.71%	4	2.04%
千葉県	5	1.05%	4	1.43%	1	0.51%
東京都区外	5	1.05%	2	0.71%	3	1.53%
北海道	2	0.42%	1	0.36%	1	0.51%
愛知県	2	0.42%	2	0.71%	0	0.00%
その他	6	1.26%	6	2.14%	0	0.00%
合計	476	100.00%	280	100.00%	196	100.00%

都内	分娩総数	分娩比率	初産件数	初産比率	経産件数	経産比率
台東区01	38	8.52%	20	7.66%	18	9.73%
台東区02	95	21.30%	59	22.61%	36	19.46%
台東区03	87	19.51%	46	17.62%	41	22.16%
台東区04	106	23.77%	62	23.75%	44	23.78%
近隣区	80	17.94%	52	19.92%	28	15.14%
遠隔区	35	7.85%	20	7.66%	15	8.11%
東京都区外	5	1.12%	2	0.77%	3	1.62%
東京都総数	446	100.00%	261	100.00%	185	100.00%

東京23区地区別表						
台東01(東上野・元浅草)						
台東02(上野・北上野・台東・西浅草・松が谷・寿・三筋・小島)						
台東03(入谷・千束・浅草・花川戸・雷門・駒形・蔵前・浅草橋・鳥越)						
台東04(谷中・上野桜木・根岸・下谷・秋葉原・上野公園・池之端・三ノ輪・竜泉・日本堤・清川・橋場・今戸・東浅草・柳橋・その他)						
近隣区(文京区・墨田区・荒川区・足立区・葛飾区)						
遠隔区(千代田区・中央区・港区・新宿区・江東区・品川区・目黒区・大田区・世田谷区・渋谷区・中野区・杉並区・豊島区・北区・板橋区・練馬区・江戸川区)						

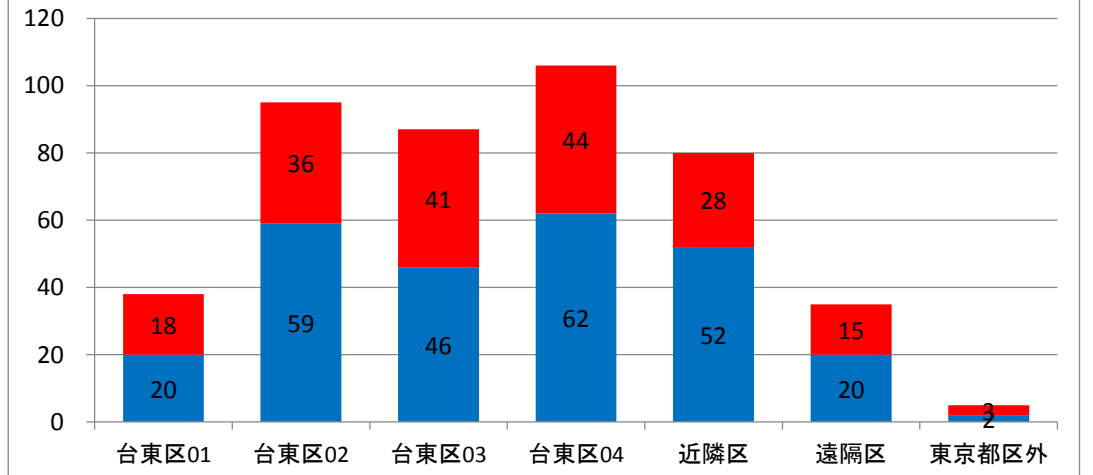
平成25年度診療圏別患者動態(全国)【分娩初経産別】

■ 初産件数 ■ 経産件数



平成25年度診療圏別患者動態(都内)【分娩初経産別】

■ 初産件数 ■ 経産件数



平成25年度診療情報管理統計【分娩統計〔診療圏別・分娩数〕】

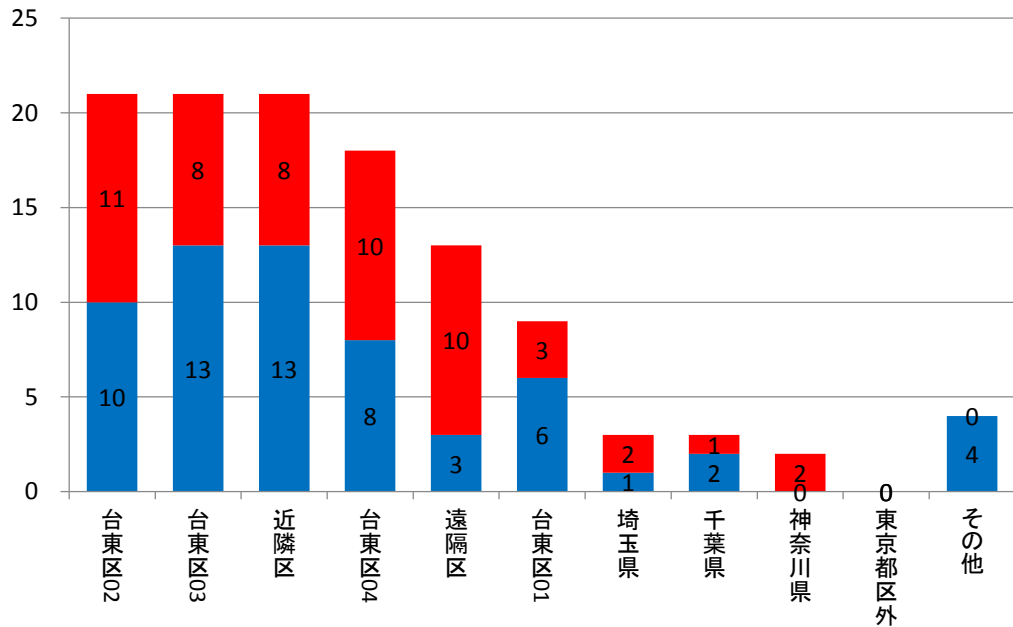
診療圏	帝王切開 総数	帝王切開 総比率	帝王切開 初産件数	帝王切開 初産比率	帝王切開 経産件数	帝王切開 経産比率
台東区02	21	22.34%	10	16.67%	11	20.00%
台東区03	21	22.34%	13	21.67%	8	14.55%
近隣区	21	22.34%	13	21.67%	8	14.55%
台東区04	18	19.15%	8	13.33%	10	18.18%
遠隔区	13	13.83%	3	5.00%	10	18.18%
台東区01	9	9.57%	6	10.00%	3	5.45%
埼玉県	3	3.19%	1	1.67%	2	3.64%
千葉県	3	3.19%	2	3.33%	1	1.82%
神奈川県	2	2.13%	0	0.00%	2	3.64%
東京都区外	0	0.00%	0	0.00%	0	0.00%
その他	4	4.26%	4	6.67%	0	0.00%
合計	94	100.00%	60	100.00%	55	100.00%

都内	帝王切開 総数	帝王切開 総比率	帝王切開 初産件数	帝王切開 初産比率	帝王切開 経産件数	帝王切開 経産比率
台東区01	9	8.74%	6	11.32%	3	6.00%
台東区02	21	20.39%	10	18.87%	11	22.00%
台東区03	21	20.39%	13	24.53%	8	16.00%
台東区04	18	17.48%	8	15.09%	10	20.00%
近隣区	21	20.39%	13	24.53%	8	16.00%
遠隔区	13	12.62%	3	5.66%	10	20.00%
東京都区外	0	0.00%	0	0.00%	0	0.00%
東京都総数	103	100.00%	53	100.00%	50	100.00%

東京23区地区別表						
台東01(東上野・元浅草)						
台東02(上野・北上野・台東・西浅草・松が谷・寿・三筋・小島)						
台東03(入谷・千束・浅草・花川戸・雷門・駒形・蔵前・浅草橋・鳥越)						
台東04(谷中・上野桜木・根岸・下谷・秋葉原・上野公園・池之端・三ノ輪・竜泉・日本堤・清川・橋場・今戸・東浅草・柳橋・その他)						
近隣区(文京区・墨田区・荒川区・足立区・葛飾区)						
遠隔区(千代田区・中央区・港区・新宿区・江東区・品川区・目黒区・大田区・世田谷区・渋谷区・中野区・杉並区・豊島区・北区・板橋区・練馬区・江戸川区)						

平成25年度診療圏別患者動態(全国)【帝王切開初経産別】

■ 帝王切開初産件数 ■ 帝王切開経産件数



平成25年度診療圏別患者動態(都内)【帝王切開初経産別】

■ 帝王切開初産件数 ■ 帝王切開経産件数

