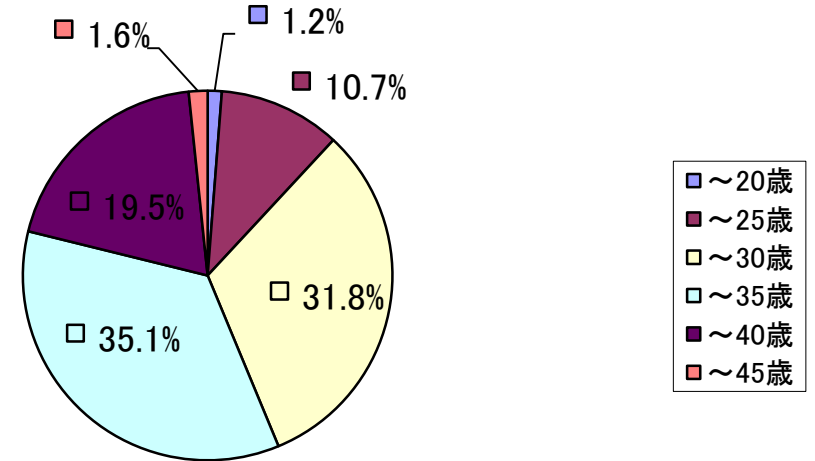


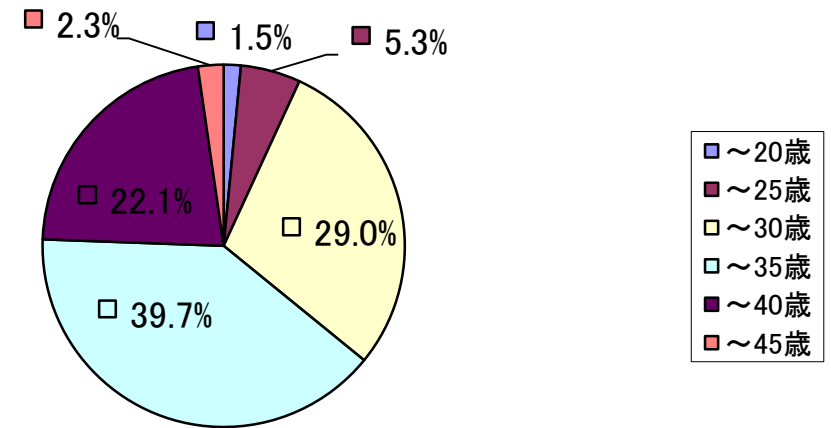
平成22年分娩統計(年齢階層別統計)

	5 2 0 歳	5 2 5 歳	5 3 0 歳	5 3 5 歳	5 4 0 歳	5 4 5 歳	合計
総数	6	52	155	171	95	8	487
比率	1.23%	10.68%	31.83%	35.11%	19.51%	1.64%	100.00%
総数(帝切)	2	7	38	52	29	3	131
比率	1.53%	5.34%	29.01%	39.69%	22.14%	2.29%	100.00%
総数(早産)	0	1	0	0	0	0	1
比率	0.00%	100.00%	0.00%	0.00%	0.00%	0.00%	100.00%
初産	5	44	99	94	41	0	283
比率	1.77%	15.55%	34.98%	33.22%	14.49%	0.00%	100.00%
初産(帝切)	1	4	17	29	14	0	65
比率	1.54%	6.15%	26.15%	44.62%	21.54%	0.00%	100.00%
初産(早産)	0	1	0	0	0	0	1
比率	0.00%	100.00%	0.00%	0.00%	0.00%	0.00%	100.00%
経産	0	8	56	77	54	8	204
比率	0.00%	3.92%	27.45%	37.75%	26.47%	3.92%	100.00%
経産(帝切)	0	3	21	23	15	3	66
比率	0.00%	4.55%	31.82%	34.85%	22.73%	4.55%	100.00%

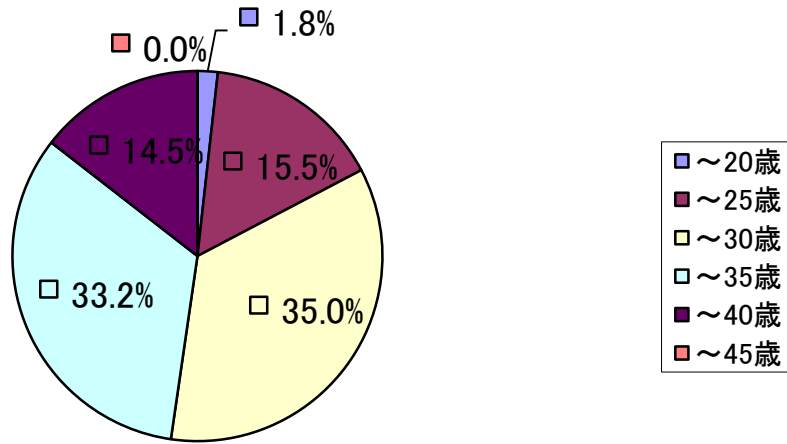
平成22年分娩年齢階層別統計(総数)



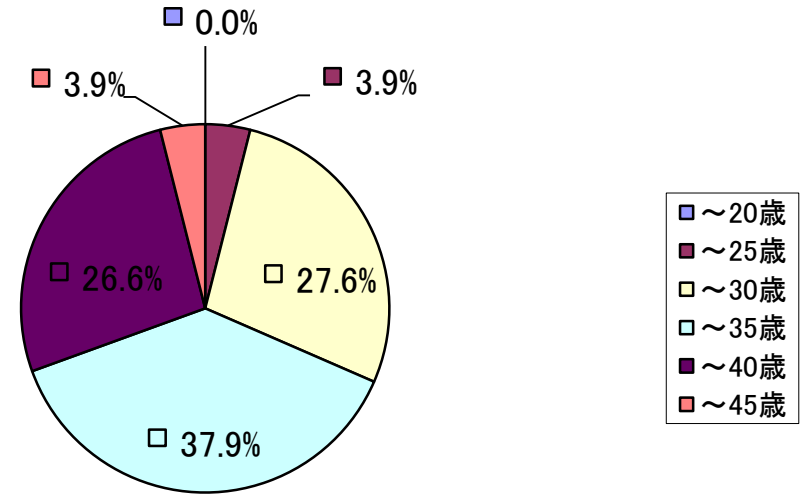
平成22年分娩年齢階層別統計(帝切総数)



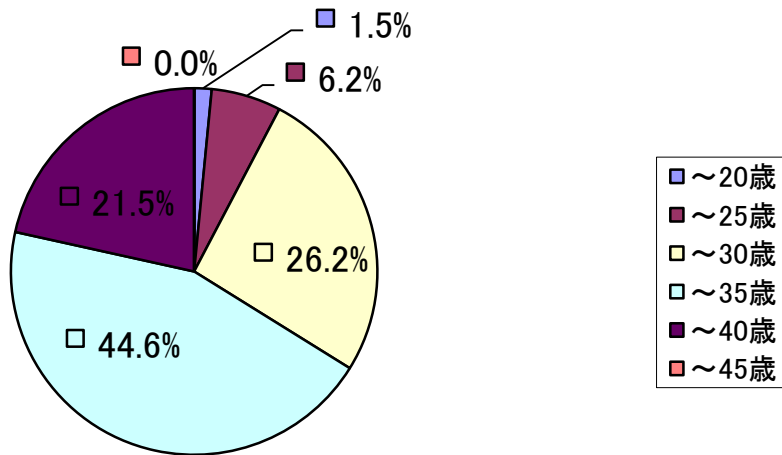
平成22年分娩年齢階層別統計(初産)



平成22年分娩年齢階層別統計(経産)



平成22年分娩年齢階層別統計(初産帝切)



平成22年分娩年齢階層別統計(経産帝切)

