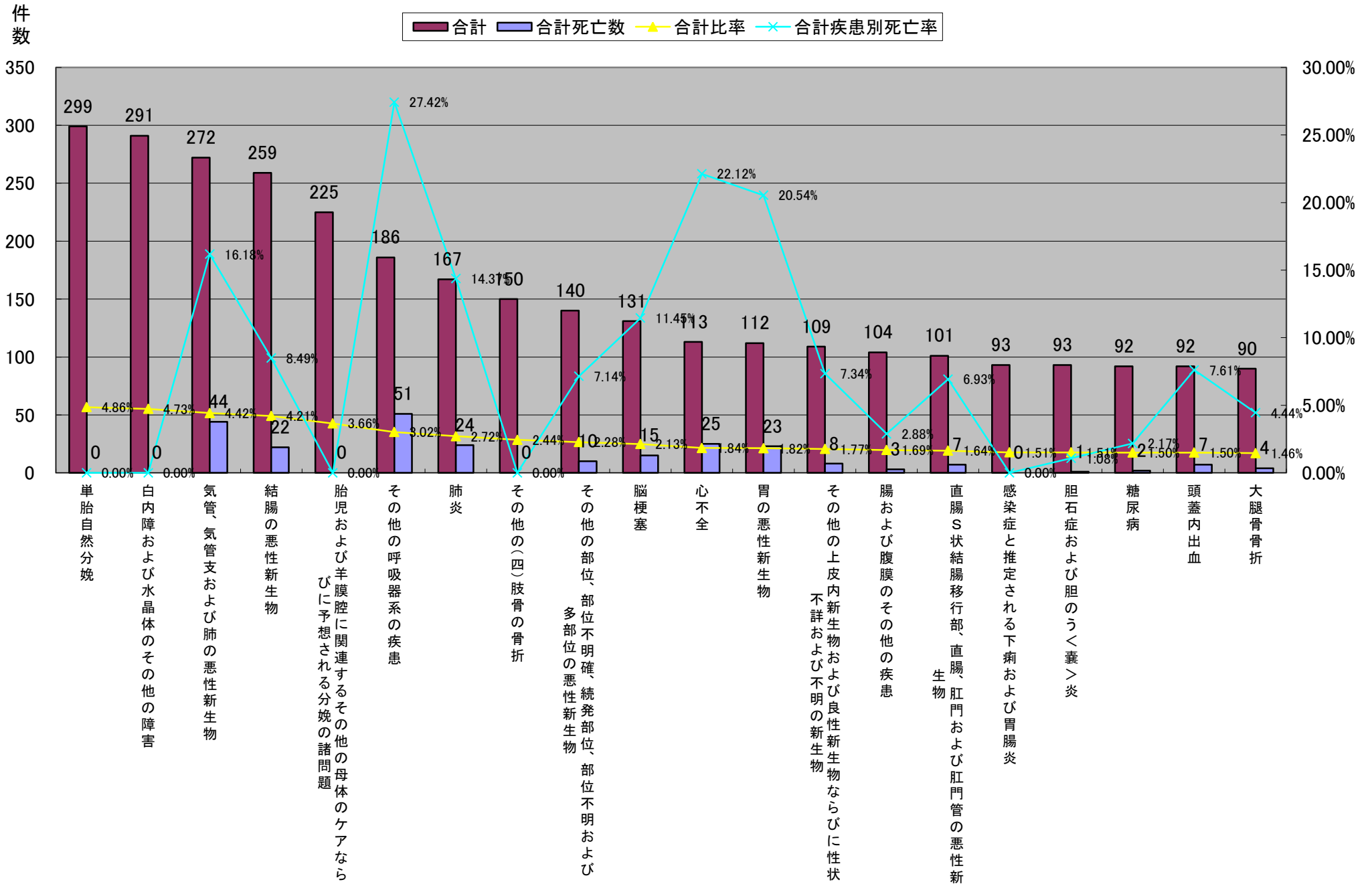


平成21年300分類統計(合計)

	病名大分類コード	300分類コード	300分類	合計	合計死亡数	合計比率	合計疾患別死亡率	合計女性	合計女性死亡数	合計女性比率	合計女性疾患別死亡率	合計男性	合計男性死亡数	合計男性比率	合計男性疾患別死亡率
1	15	243	単胎自然分娩	299	0	4.86%	0.00%	299	0	9.21%	0.00%	0	0	0.00%	#DIV/0!
2	07	133	白内障および水晶体のその他の障害	291	0	4.73%	0.00%	158	0	4.87%	0.00%	133	0	4.58%	0.00%
3	02	067	気管、気管支および肺の悪性新生物	272	44	4.42%	16.18%	85	10	2.62%	11.76%	187	34	6.44%	18.18%
4	02	061	結腸の悪性新生物	259	22	4.21%	8.49%	124	11	3.82%	8.87%	135	11	4.65%	8.15%
5	15	239	胎児および羊膜腔に関連するその他の母体のケアならびに予想される分娩の諸問題	225	0	3.66%	0.00%	225	0	6.93%	0.00%	0	0	0.00%	#DIV/0!
6	10	179	その他の呼吸器系の疾患	186	51	3.02%	27.42%	84	24	2.59%	28.57%	102	27	3.51%	26.47%
7	10	169	肺炎	167	24	2.72%	14.37%	63	6	1.94%	9.52%	104	18	3.58%	17.31%
8	19	274	その他の(四)肢骨の骨折	150	0	2.44%	0.00%	75	0	2.31%	0.00%	75	0	2.58%	0.00%
9	02	084	その他の部位、部位不明確、続発部位、部位不明および多部位の悪性新生物	140	10	2.28%	7.14%	64	7	1.97%	10.94%	76	3	2.62%	3.95%
10	09	154	脳梗塞	131	15	2.13%	11.45%	59	9	1.82%	15.25%	72	6	2.48%	8.33%
11	09	151	心不全	113	25	1.84%	22.12%	68	16	2.09%	23.53%	45	9	1.55%	20.00%
12	02	060	胃の悪性新生物	112	23	1.82%	20.54%	23	11	0.71%	47.83%	89	12	3.06%	13.48%
13	02	096	その他の上皮内新生物および良性新生物ならびに性状不詳および不明の新生物	109	8	1.77%	7.34%	46	3	1.42%	6.52%	63	5	2.17%	7.94%
14	11	192	腸および腹膜のその他の疾患	104	3	1.69%	2.88%	34	2	1.05%	5.88%	70	1	2.41%	1.43%
15	02	062	直腸S状結腸移行部、直腸、肛門および肛門管の悪性新生物	101	7	1.64%	6.93%	40	0	1.23%	0.00%	61	7	2.10%	11.48%
16	01	005	感染症と推定される下痢および胃腸炎	93	0	1.51%	0.00%	52	0	1.60%	0.00%	41	0	1.41%	0.00%
17	11	195	胆石症および胆のう<囊>炎	93	1	1.51%	1.08%	35	0	1.08%	0.00%	58	1	2.00%	1.72%
18	04	104	糖尿病	92	2	1.50%	2.17%	33	2	1.02%	6.06%	59	0	2.03%	0.00%
19	09	153	頭蓋内出血	92	7	1.50%	7.61%	38	1	1.17%	2.63%	54	6	1.86%	11.11%
20	19	273	大腿骨骨折	90	4	1.46%	4.44%	75	4	2.31%	5.33%	15	0	0.52%	0.00%
			その他	3031	163	49.28%	5.38%	1566	78	48.24%	4.98%	1465	85	50.45%	5.80%
			総数	6150	409	100.00%	6.65%	3246	184	100.00%	5.67%	2904	225	100.00%	7.75%

平成21年300分類統計(合計)

平成21年合計上位20疾患300分類統計

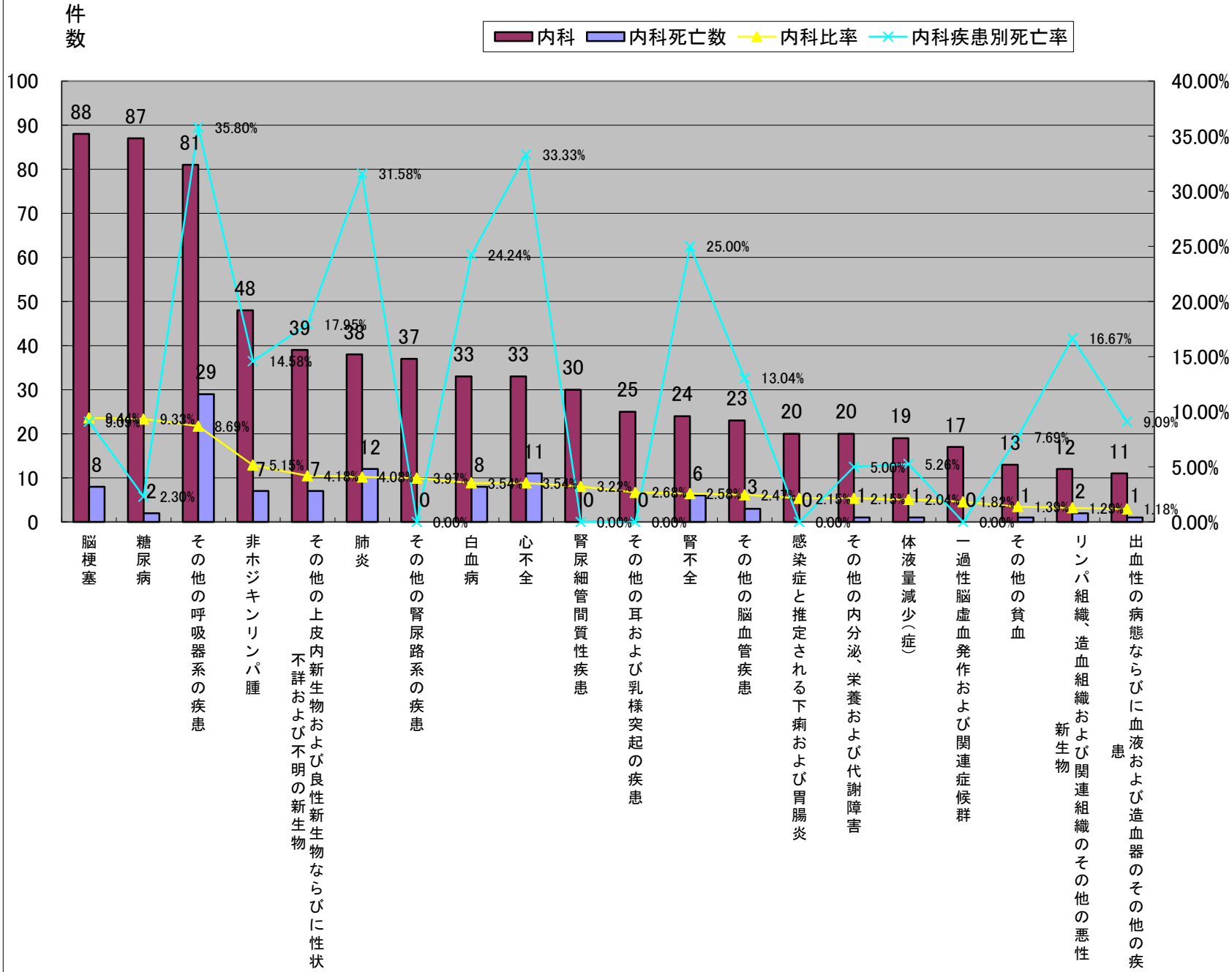


平成21年300分類統計(内科)

	病名大分類コード	300分類コード	300分類	内科	内科死亡数	内科比率	内科疾患別死亡率	内科女性	内科女性死亡数	内科女性比率	内科女性疾患別死亡率	内科男性	内科男性死亡数	内科男性比率	内科男性疾患別死亡率
1	09	154	脳梗塞	88	8	9.44%	9.09%	45	6	9.38%	13.33%	43	2	9.51%	4.65%
2	04	104	糖尿病	87	2	9.33%	2.30%	31	2	6.46%	6.45%	56	0	12.39%	0.00%
3	10	179	その他の呼吸器系の疾患	81	29	8.69%	35.80%	59	18	12.29%	30.51%	22	11	4.87%	50.00%
4	02	086	非ホジキンリンパ腫	48	7	5.15%	14.58%	21	2	4.38%	9.52%	27	5	5.97%	18.52%
5	02	096	その他の上皮内新生物および良性新生物ならびに性状不詳および不明の新生物	39	7	4.18%	17.95%	12	2	2.50%	16.67%	27	5	5.97%	18.52%
6	10	169	肺炎	38	12	4.08%	31.58%	15	4	3.13%	26.67%	23	8	5.09%	34.78%
7	14	217	その他の腎尿路系の疾患	37	0	3.97%	0.00%	21	0	4.38%	0.00%	16	0	3.54%	0.00%
8	02	087	白血病	33	8	3.54%	24.24%	11	2	2.29%	18.18%	22	6	4.87%	27.27%
8	09	151	心不全	33	11	3.54%	33.33%	25	8	5.21%	32.00%	8	3	1.77%	37.50%
10	14	213	腎尿細管間質性疾患	30	0	3.22%	0.00%	26	0	5.42%	0.00%	4	0	0.88%	0.00%
11	08	142	その他の耳および乳様突起の疾患	25	0	2.68%	0.00%	16	0	3.33%	0.00%	9	0	1.99%	0.00%
12	14	214	腎不全	24	6	2.58%	25.00%	11	2	2.29%	18.18%	13	4	2.88%	30.77%
13	09	156	その他の脳血管疾患	23	3	2.47%	13.04%	11	2	2.29%	18.18%	12	1	2.65%	8.33%
14	01	005	感染症と推定される下痢および胃腸炎	20	0	2.15%	0.00%	13	0	2.71%	0.00%	7	0	1.55%	0.00%
14	04	111	その他の内分泌、栄養および代謝障害	20	1	2.15%	5.00%	14	1	2.92%	7.14%	6	0	1.33%	0.00%
16	04	110	体液量減少(症)	19	1	2.04%	5.26%	12	0	2.50%	0.00%	7	1	1.55%	14.29%
17	06	126	一過性脳虚血発作および関連症候群	17	0	1.82%	0.00%	9	0	1.88%	0.00%	8	0	1.77%	0.00%
18	03	098	その他の貧血	13	1	1.39%	7.69%	8	1	1.67%	12.50%	5	0	1.11%	0.00%
19	02	088	リンパ組織、造血組織および関連組織のその他の悪性新生物	12	2	1.29%	16.67%	6	0	1.25%	0.00%	6	2	1.33%	33.33%
20	03	099	出血性の病態ならびに血液および造血器のその他の疾患	11	1	1.18%	9.09%	5	0	1.04%	0.00%	6	1	1.33%	16.67%
			その他	234	19	25.11%	8.12%	109	9	22.71%	8.26%	125	10	27.65%	8.00%
			総数	932	118	100.00%	12.66%	480	59	100.00%	12.29%	452	59	100.00%	13.05%

平成21年300分類統計(内科)

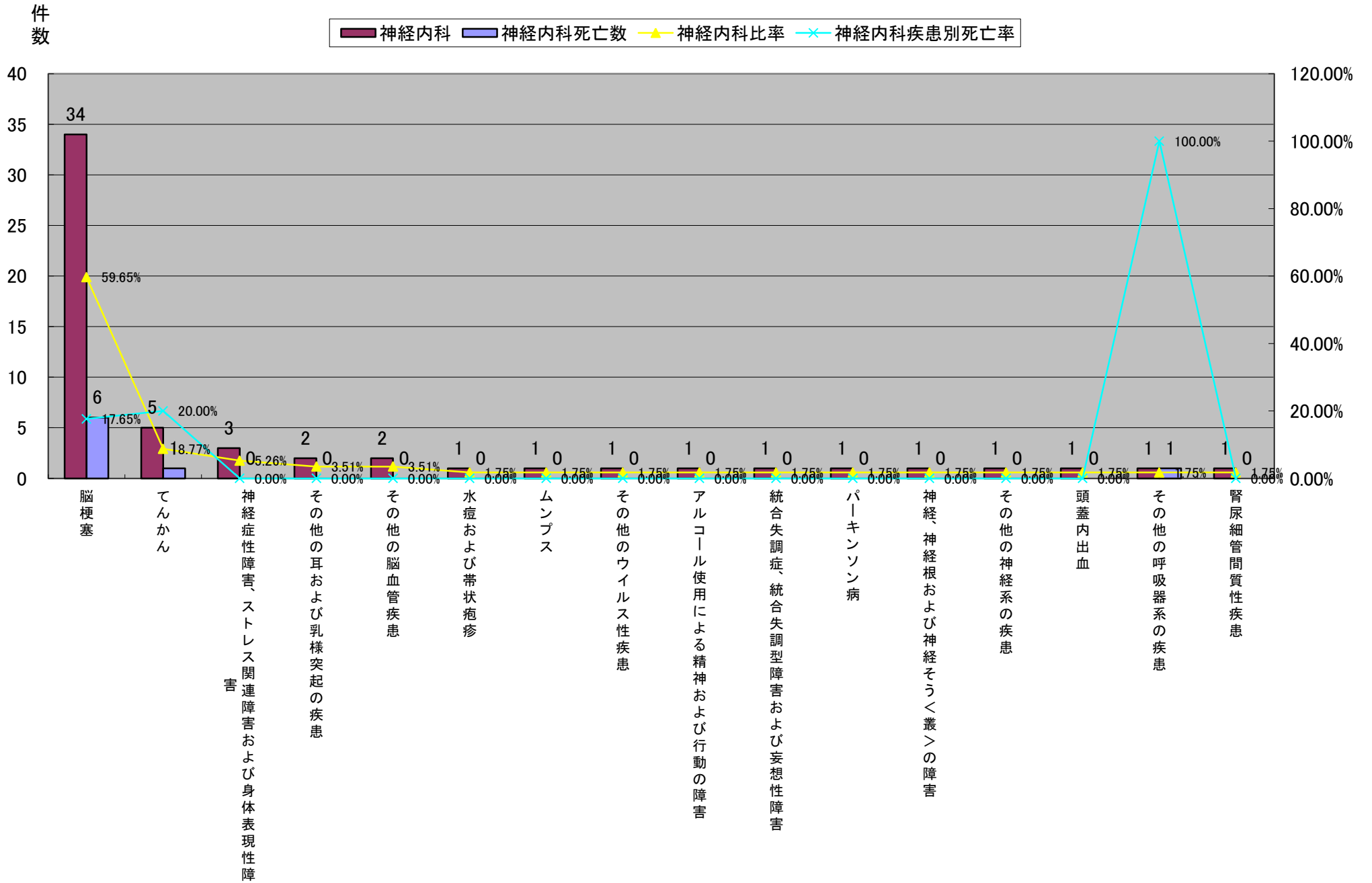
平成21年内科上位20疾患300分類統計



平成21年300分類統計(神経内科)

	病名大分類コード	300分類コード	300分類	神経内科	神経内科死亡数	神経内科比率	神経内科疾患別死亡率	神経内科女性	神経内科女性死亡数	神経内科女性比率	神経内科女性疾患別死亡率	神経内科男性	神経内科男性死亡数	神経内科男性比率	神経内科疾患別死亡率
1	06	154	脳梗塞	34	6	59.65%	17.65%	12	2	63.16%	16.67%	22	4	57.89%	18.18%
2	06	124	てんかん	5	1	8.77%	20.00%	1	0	5.26%	0.00%	4	1	10.53%	25.00%
3	05	117	神経症性障害、ストレス関連障害および身体表現性障害	3	0	5.26%	0.00%	1	0	5.26%	0.00%	2	0	5.26%	0.00%
4	08	142	その他の耳および乳様突起の疾患	2	0	3.51%	0.00%	2	0	10.53%	0.00%	0	0	0.00%	#DIV/0!
4	09	156	その他の脳血管疾患	2	0	3.51%	0.00%	0	0	0.00%	#DIV/0!	2	0	5.26%	0.00%
6	01	034	水痘および帯状疱疹	1	0	1.75%	0.00%	0	0	0.00%	#DIV/0!	1	0	2.63%	0.00%
6	01	040	ムンプス	1	0	1.75%	0.00%	0	0	0.00%	#DIV/0!	1	0	2.63%	0.00%
6	01	041	その他のウイルス性疾患	1	0	1.75%	0.00%	0	0	0.00%	#DIV/0!	1	0	2.63%	0.00%
6	05	113	アルコール使用による精神および行動の障害	1	0	1.75%	0.00%	0	0	0.00%	#DIV/0!	1	0	2.63%	0.00%
6	05	115	統合失調症、統合失調型障害および妄想性障害	1	0	1.75%	0.00%	0	0	0.00%	#DIV/0!	1	0	2.63%	0.00%
6	06	121	パーキンソン病	1	0	1.75%	0.00%	1	0	5.26%	0.00%	0	0	0.00%	#DIV/0!
6	06	127	神経、神経根および神経そう<叢>の障害	1	0	1.75%	0.00%	0	0	0.00%	#DIV/0!	1	0	2.63%	0.00%
6	06	129	その他の神経系の疾患	1	0	1.75%	0.00%	0	0	0.00%	#DIV/0!	1	0	2.63%	0.00%
6	09	153	頭蓋内出血	1	0	1.75%	0.00%	0	0	0.00%	#DIV/0!	1	0	2.63%	0.00%
6	10	179	その他の呼吸器系の疾患	1	1	1.75%	100.00%	1	1	5.26%	100.00%	0	0	0.00%	#DIV/0!
6	14	213	腎尿細管間質性疾患	1	0	1.75%	0.00%	1	0	5.26%	0.00%	0	0	0.00%	#DIV/0!
総数				57	8	100.00%	14.04%	19	3	100.00%	15.79%	38	5	100.00%	13.16%

平成21年神経内科上位20疾患300分類統計

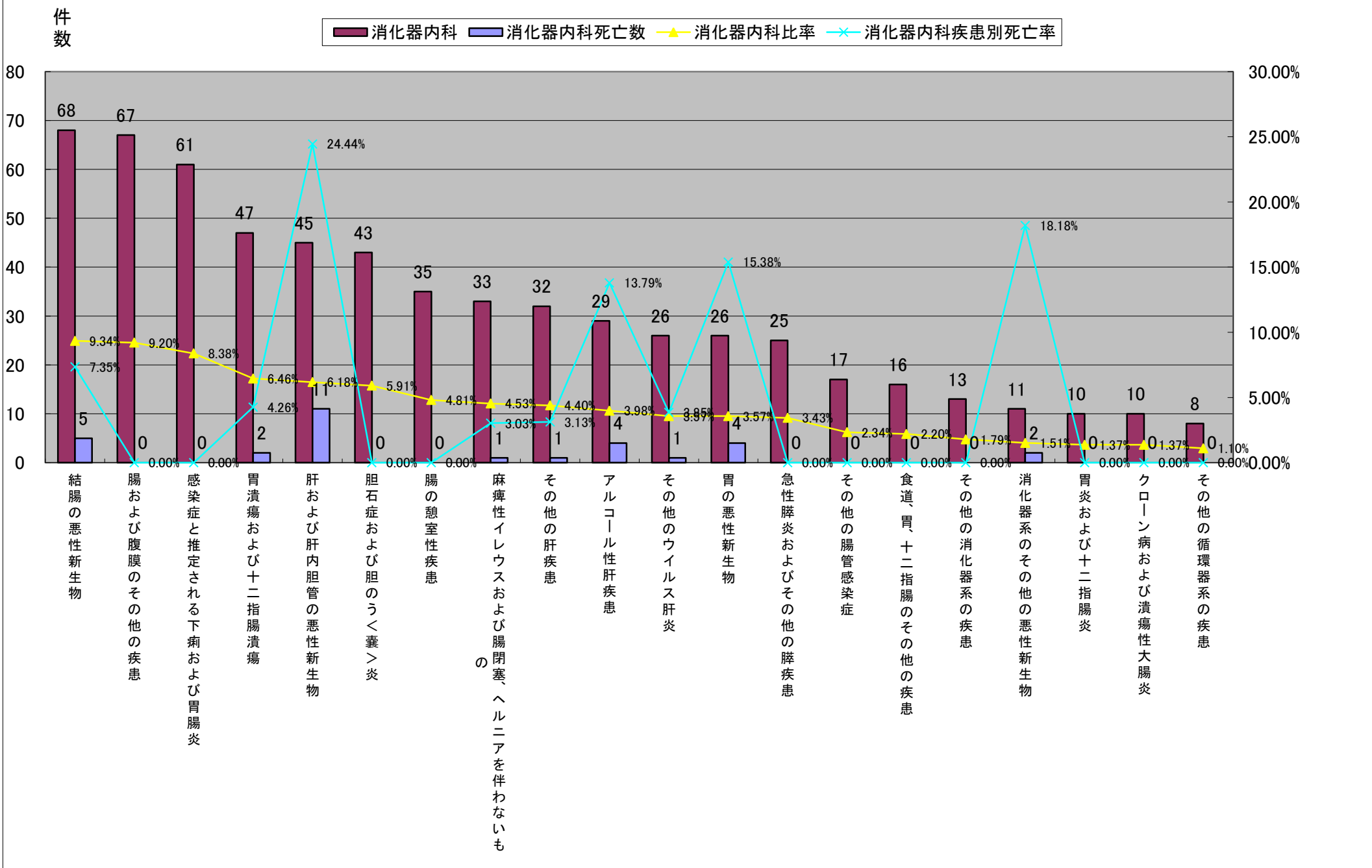


平成21年300分類統計(消化器内科)

	病名大分類コード	300分類コード	300分類	消化器内科	消化器内科死亡数	消化器内科比率	消化器内科疾患別死亡率	消化器内科女性	消化器内科女性死亡数	消化器内科女性比率	消化器内科女性疾患別死亡率	消化器内科男性	消化器内科男性死亡数	消化器内科男性比率	消化器内科男性疾患別死亡率
1	02	061	結腸の悪性新生物	68	5	9.34%	7.35%	40	3	13.25%	7.50%	28	2	6.57%	7.14%
2	11	192	腸および腹膜のその他の疾患	67	0	9.20%	0.00%	15	0	4.97%	0.00%	52	0	12.21%	0.00%
3	01	005	感染症と推定される下痢および胃腸炎	61	0	8.38%	0.00%	32	0	10.60%	0.00%	29	0	6.81%	0.00%
4	11	183	胃潰瘍および十二指腸潰瘍	47	2	6.46%	4.26%	22	1	7.28%	4.55%	25	1	5.87%	4.00%
5	02	063	肝および肝内胆管の悪性新生物	45	11	6.18%	24.44%	12	3	3.97%	25.00%	33	8	7.75%	24.24%
6	11	195	胆石症および胆のう<囊>炎	43	0	5.91%	0.00%	16	0	5.30%	0.00%	27	0	6.34%	0.00%
7	11	191	腸の憩室性疾患	35	0	4.81%	0.00%	15	0	4.97%	0.00%	20	0	4.69%	0.00%
8	11	190	麻痺性イレウスおよび腸閉塞、ヘルニアを伴わないもの	33	1	4.53%	3.03%	15	1	4.97%	6.67%	18	0	4.23%	0.00%
9	11	194	その他の肝疾患	32	1	4.40%	3.13%	23	0	7.62%	0.00%	9	1	2.11%	11.11%
10	11	193	アルコール性肝疾患	29	4	3.98%	13.79%	7	1	2.32%	14.29%	22	3	5.16%	13.64%
11	01	038	その他のウイルス肝炎	26	1	3.57%	3.85%	10	1	3.31%	10.00%	16	0	3.76%	0.00%
11	02	060	胃の悪性新生物	26	4	3.57%	15.38%	3	1	0.99%	33.33%	23	3	5.40%	13.04%
13	11	196	急性膵炎およびその他の膵疾患	25	0	3.43%	0.00%	8	0	2.65%	0.00%	17	0	3.99%	0.00%
14	01	006	その他の腸管感染症	17	0	2.34%	0.00%	9	0	2.98%	0.00%	8	0	1.88%	0.00%
15	11	185	食道、胃、十二指腸のその他の疾患	16	0	2.20%	0.00%	8	0	2.65%	0.00%	8	0	1.88%	0.00%
16	11	197	その他の消化器系の疾患	13	0	1.79%	0.00%	5	0	1.66%	0.00%	8	0	1.88%	0.00%
17	02	065	消化器系のその他の悪性新生物	11	2	1.51%	18.18%	8	2	2.65%	25.00%	3	0	0.70%	0.00%
18	11	184	胃炎および十二指腸炎	10	0	1.37%	0.00%	8	0	2.65%	0.00%	2	0	0.47%	0.00%
18	11	189	クローン病および潰瘍性大腸炎	10	0	1.37%	0.00%	2	0	0.66%	0.00%	8	0	1.88%	0.00%
20	09	164	その他の循環器系の疾患	8	0	1.10%	0.00%	1	0	0.33%	0.00%	7	0	1.64%	0.00%
その他				106	13	14.56%	12.26%	43	4	14.24%	9.30%	63	9	14.79%	14.29%
総数				728	44	100.00%	6.04%	302	17	100.00%	5.63%	426	27	100.00%	6.34%

平成21年300分類統計(消化器内科)

平成21年消化器内科上位20疾患300分類統計



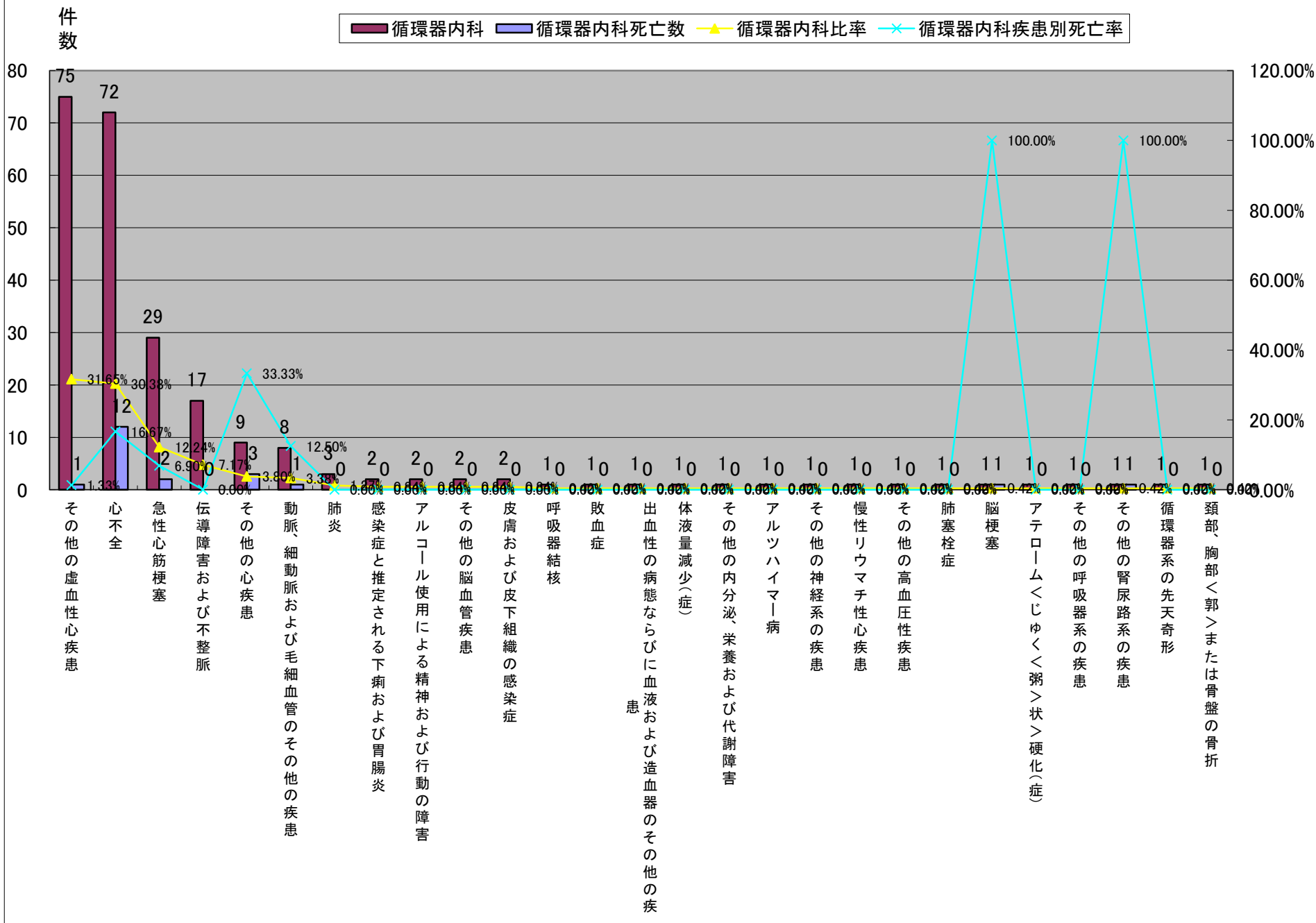


平成21年300分類統計(循環器内科)

	病名大分類コード	300分類コード	300分類	循環器内科	循環器内科死亡数	循環器内科比率	循環器内科疾患別死亡率	循環器内科女性	循環器内科女性死亡数	循環器内科女性比率	循環器内科女性疾患別死亡率	循環器内科男性	循環器内科男性死亡数	循環器内科男性比率	循環器内科男性疾患別死亡率
1	09	148	その他の虚血性心疾患	75	1	31.65%	1.33%	29	1	29.00%	3.45%	46	0	33.58%	0.00%
2	09	151	心不全	72	12	30.38%	16.67%	40	8	40.00%	20.00%	32	4	23.36%	12.50%
3	09	147	急性心筋梗塞	29	2	12.24%	6.90%	4	0	4.00%	0.00%	25	2	18.25%	8.00%
4	09	150	伝導障害および不整脈	17	0	7.17%	0.00%	6	0	6.00%	0.00%	11	0	8.03%	0.00%
5	09	152	その他の心疾患	9	3	3.80%	33.33%	3	2	3.00%	66.67%	6	1	4.38%	16.67%
6	09	160	動脈、細動脈および毛細血管のその他の疾患	8	1	3.38%	12.50%	4	1	4.00%	25.00%	4	0	2.92%	0.00%
7	10	169	肺炎	3	0	1.27%	0.00%	1	0	1.00%	0.00%	2	0	1.46%	0.00%
8	01	005	感染症と推定される下痢および胃腸炎	2	0	0.84%	0.00%	2	0	2.00%	0.00%	0	0	0.00%	#DIV/0!
8	05	113	アルコール使用による精神および行動の障害	2	0	0.84%	0.00%	1	0	1.00%	0.00%	1	0	0.73%	0.00%
8	09	156	その他の脳血管疾患	2	0	0.84%	0.00%	1	0	1.00%	0.00%	1	0	0.73%	0.00%
8	12	198	皮膚および皮下組織の感染症	2	0	0.84%	0.00%	0	0	0.00%	#DIV/0!	2	0	1.46%	0.00%
12	01	007	呼吸器結核	1	0	0.42%	0.00%	0	0	0.00%	#DIV/0!	1	0	0.73%	0.00%
12	01	017	敗血症	1	0	0.42%	0.00%	0	0	0.00%	#DIV/0!	1	0	0.73%	0.00%
12	03	099	出血性の病態ならびに血液および造血器のその他の疾患	1	0	0.42%	0.00%	1	0	1.00%	0.00%	0	0	0.00%	#DIV/0!
12	04	110	体液量減少(症)	1	0	0.42%	0.00%	1	0	1.00%	0.00%	0	0	0.00%	#DIV/0!
12	04	111	その他の内分泌、栄養および代謝障害	1	0	0.42%	0.00%	1	0	1.00%	0.00%	0	0	0.00%	#DIV/0!
12	06	122	アルツハイマー病	1	0	0.42%	0.00%	0	0	0.00%	#DIV/0!	1	0	0.73%	0.00%
12	06	129	その他の神経系の疾患	1	0	0.42%	0.00%	0	0	0.00%	#DIV/0!	1	0	0.73%	0.00%
12	09	144	慢性リウマチ性心疾患	1	0	0.42%	0.00%	0	0	0.00%	#DIV/0!	1	0	0.73%	0.00%
12	09	146	その他の高血圧性疾患	1	0	0.42%	0.00%	1	0	1.00%	0.00%	0	0	0.00%	#DIV/0!
12	09	149	肺塞栓症	1	0	0.42%	0.00%	1	0	1.00%	0.00%	0	0	0.00%	#DIV/0!
12	09	154	脳梗塞	1	1	0.42%	100.00%	1	1	1.00%	100.00%	0	0	0.00%	#DIV/0!
12	09	157	アテローム<じゅく<粥>状>硬化(症)	1	0	0.42%	0.00%	1	0	1.00%	0.00%	0	0	0.00%	#DIV/0!
12	10	179	その他の呼吸器系の疾患	1	0	0.42%	0.00%	0	0	0.00%	#DIV/0!	1	0	0.73%	0.00%
12	14	217	その他の腎尿路系の疾患	1	1	0.42%	100.00%	1	1	1.00%	100.00%	0	0	0.00%	#DIV/0!
12	17	256	循環器系の先天奇形	1	0	0.42%	0.00%	0	0	0.00%	#DIV/0!	1	0	0.73%	0.00%
12	19	272	頸部、胸部<郭>または骨盤の骨折	1	0	0.42%	0.00%	1	0	1.00%	0.00%	0	0	0.00%	#DIV/0!
			総数	237	21	100.00%	8.86%	100	14	100.00%	14.00%	137	7	100.00%	5.11%

平成21年300分類統計(循環器内科)

平成21年循環器内科上位20疾患300分類統計

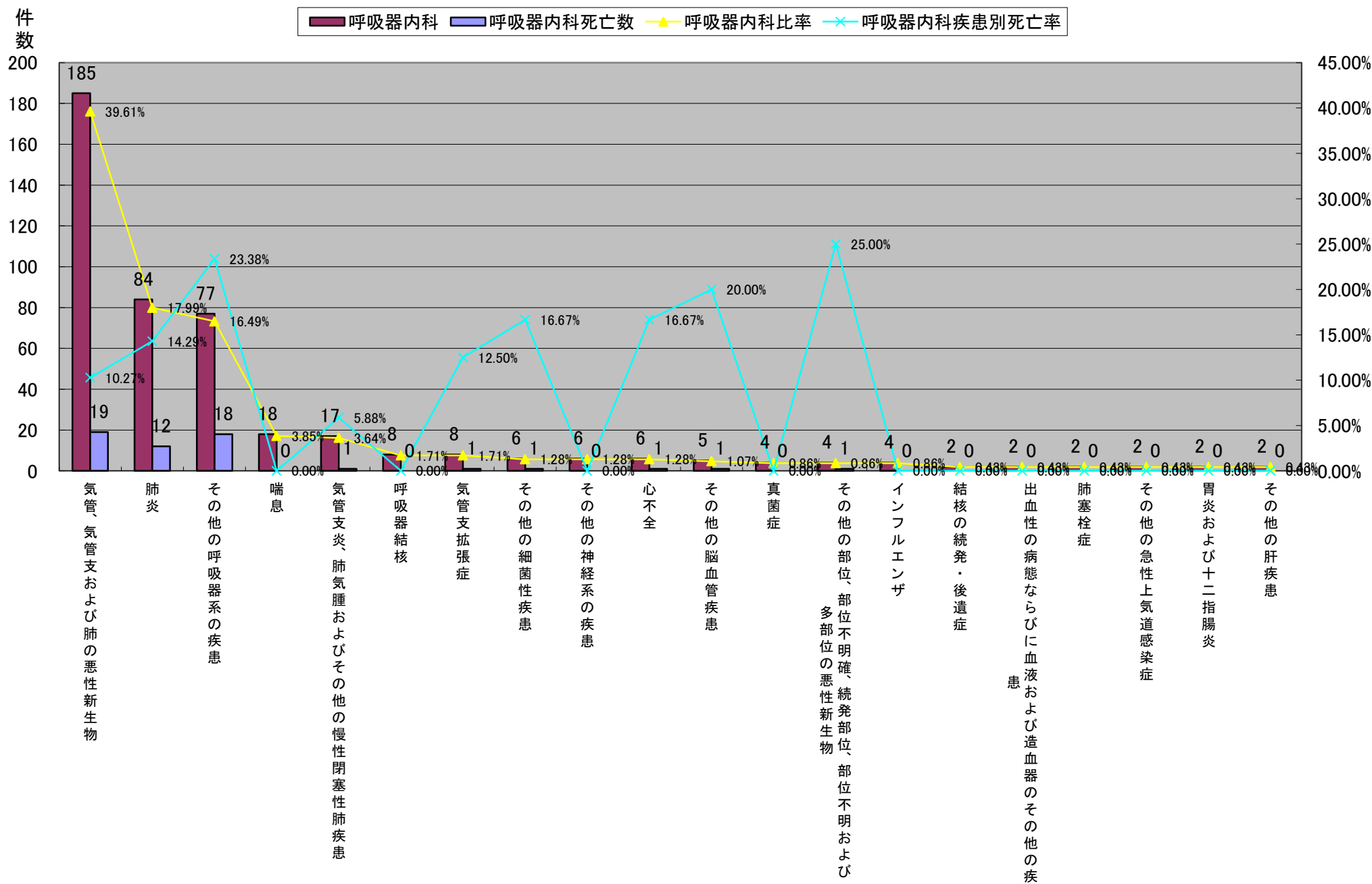


平成21年300分類統計(呼吸器内科)

	病名大分類コード	300分類コード	300分類	呼吸器内科	呼吸器内科死亡数	呼吸器内科比率	呼吸器内科疾患別死亡率	呼吸器内科女性	呼吸器内科女性死亡数	呼吸器内科女性比率	呼吸器内科女性疾患別死亡率	呼吸器内科男性	呼吸器内科男性死亡数	呼吸器内科男性比率	呼吸器内科男性疾患別死亡率
1	02	067	気管、気管支および肺の悪性新生物	185	19	39.61%	10.27%	52	2	34.44%	3.85%	133	17	42.09%	12.78%
2	10	169	肺炎	84	12	17.99%	14.29%	27	2	17.88%	7.41%	57	10	18.04%	17.54%
3	10	179	その他の呼吸器系の疾患	77	18	16.49%	23.38%	19	4	12.58%	21.05%	58	14	18.35%	24.14%
4	10	176	喘息	18	0	3.85%	0.00%	11	0	7.28%	0.00%	7	0	2.22%	0.00%
5	10	175	気管支炎、肺気腫およびその他の慢性閉塞性肺疾患	17	1	3.64%	5.88%	7	0	4.64%	0.00%	10	1	3.16%	10.00%
6	01	007	呼吸器結核	8	0	1.71%	0.00%	4	0	2.65%	0.00%	4	0	1.27%	0.00%
6	10	177	気管支拡張症	8	1	1.71%	12.50%	4	1	2.65%	25.00%	4	0	1.27%	0.00%
8	01	018	その他の細菌性疾患	6	1	1.28%	16.67%	1	0	0.66%	0.00%	5	1	1.58%	20.00%
8	06	129	その他の神経系の疾患	6	0	1.28%	0.00%	2	0	1.32%	0.00%	4	0	1.27%	0.00%
8	09	151	心不全	6	1	1.28%	16.67%	3	0	1.99%	0.00%	3	1	0.95%	33.33%
11	09	156	その他の脳血管疾患	5	1	1.07%	20.00%	0	0	0.00%	#DIV/0!	5	1	1.58%	20.00%
12	01	042	真菌症	4	0	0.86%	0.00%	3	0	1.99%	0.00%	1	0	0.32%	0.00%
12	02	084	その他の部位、部位不明確、続発部位、部位不明および多部位の悪性新生物	4	1	0.86%	25.00%	1	0	0.66%	0.00%	3	1	0.95%	33.33%
12	10	168	インフルエンザ	4	0	0.86%	0.00%	2	0	1.32%	0.00%	2	0	0.63%	0.00%
15	01	054	結核の続発・後遺症	2	0	0.43%	0.00%	1	0	0.66%	0.00%	1	0	0.32%	0.00%
15	03	099	出血性の病態ならびに血液および造血器のその他の疾患	2	0	0.43%	0.00%	0	0	0.00%	#DIV/0!	2	0	0.63%	0.00%
15	09	149	肺塞栓症	2	0	0.43%	0.00%	1	0	0.66%	0.00%	1	0	0.32%	0.00%
15	10	167	その他の急性上気道感染症	2	0	0.43%	0.00%	1	0	0.66%	0.00%	1	0	0.32%	0.00%
15	11	184	胃炎および十二指腸炎	2	0	0.43%	0.00%	1	0	0.66%	0.00%	1	0	0.32%	0.00%
15	11	194	その他の肝疾患	2	0	0.43%	0.00%	0	0	0.00%	#DIV/0!	2	0	0.63%	0.00%
その他				23	2	4.93%	8.70%	11	2	7.28%	18.18%	12	0	3.80%	0.00%
総数				467	57	100.00%	12.21%	151	11	100.00%	7.28%	316	46	100.00%	14.56%

平成21年300分類統計(呼吸器内科)

平成21年呼吸器内科上位20疾患300分類統計

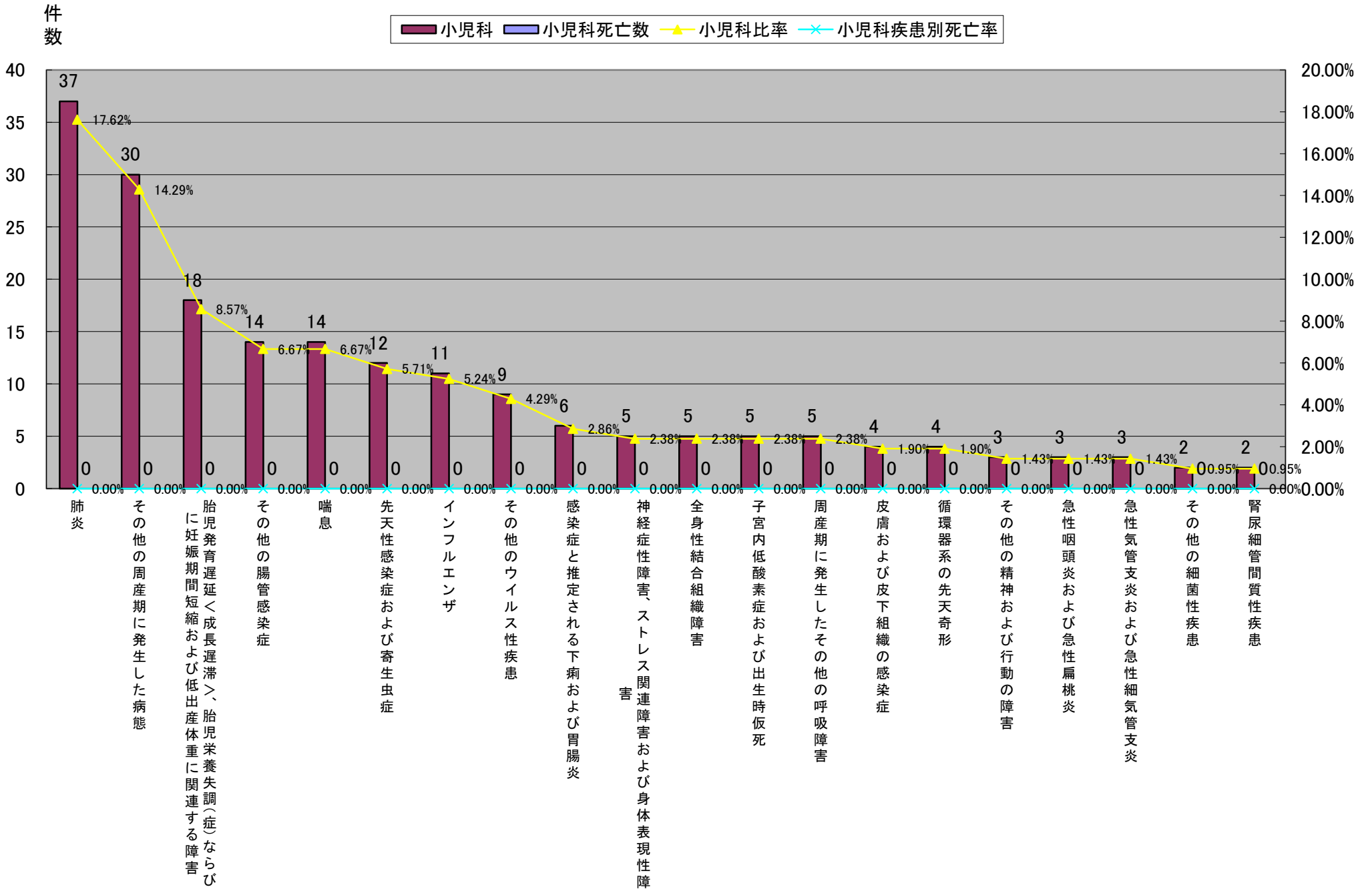


平成21年300分類統計(小児科)

	病名大分類コード	300分類コード	300分類	小児科	小児科死亡数	小児科比率	小児科疾患別死亡率	小児科女性	小児科女性死亡数	小児科女性比率	小児科女性疾患別死亡率	小児科男性	小児科男性死亡数	小児科男性比率	小児科男性疾患別死亡率
1	10	169	肺炎	37	0	17.62%	0.00%	17	0	18.89%	0.00%	20	0	16.67%	0.00%
2	16	253	その他の周産期に発生した病態	30	0	14.29%	0.00%	12	0	13.33%	0.00%	18	0	15.00%	0.00%
3	16	246	胎児発育遅延<成長遅滞>、胎児栄養失調(症)ならびに妊娠期間短縮および低出産体重に関連する障害	18	0	8.57%	0.00%	11	0	12.22%	0.00%	7	0	5.83%	0.00%
4	01	006	その他の腸管感染症	14	0	6.67%	0.00%	5	0	5.56%	0.00%	9	0	7.50%	0.00%
4	10	176	喘息	14	0	6.67%	0.00%	6	0	6.67%	0.00%	8	0	6.67%	0.00%
6	16	250	先天性感染症および寄生虫症	12	0	5.71%	0.00%	6	0	6.67%	0.00%	6	0	5.00%	0.00%
7	10	168	インフルエンザ	11	0	5.24%	0.00%	3	0	3.33%	0.00%	8	0	6.67%	0.00%
8	01	041	その他のウイルス性疾患	9	0	4.29%	0.00%	3	0	3.33%	0.00%	6	0	5.00%	0.00%
9	01	005	感染症と推定される下痢および胃腸炎	6	0	2.86%	0.00%	2	0	2.22%	0.00%	4	0	3.33%	0.00%
10	05	117	神経症性障害、ストレス関連障害および身体表現性障害	5	0	2.38%	0.00%	3	0	3.33%	0.00%	2	0	1.67%	0.00%
10	13	204	全身性結合組織障害	5	0	2.38%	0.00%	0	0	0.00%	#DIV/0!	5	0	4.17%	0.00%
10	16	248	子宮内低酸素症および出生時仮死	5	0	2.38%	0.00%	3	0	3.33%	0.00%	2	0	1.67%	0.00%
10	16	249	周産期に発生したその他の呼吸障害	5	0	2.38%	0.00%	2	0	2.22%	0.00%	3	0	2.50%	0.00%
14	12	198	皮膚および皮下組織の感染症	4	0	1.90%	0.00%	1	0	1.11%	0.00%	3	0	2.50%	0.00%
14	17	256	循環器系の先天奇形	4	0	1.90%	0.00%	2	0	2.22%	0.00%	2	0	1.67%	0.00%
16	05	119	その他の精神および行動の障害	3	0	1.43%	0.00%	3	0	3.33%	0.00%	0	0	0.00%	#DIV/0!
16	10	165	急性咽頭炎および急性扁桃炎	3	0	1.43%	0.00%	2	0	2.22%	0.00%	1	0	0.83%	0.00%
16	10	170	急性気管支炎および急性細気管支炎	3	0	1.43%	0.00%	2	0	2.22%	0.00%	1	0	0.83%	0.00%
19	01	018	その他の細菌性疾患	2	0	0.95%	0.00%	1	0	1.11%	0.00%	1	0	0.83%	0.00%
19	14	213	腎尿細管間質性疾患	2	0	0.95%	0.00%	1	0	1.11%	0.00%	1	0	0.83%	0.00%
			その他	18	0	8.57%	0.00%	5	0	5.56%	0.00%	13	0	10.83%	0.00%
			総数	210	0	100.00%	0.00%	90	0	100.00%	0.00%	120	0	100.00%	0.00%

平成21年30分類統計(小児科)

平成21年小児科上位20疾患30分類統計



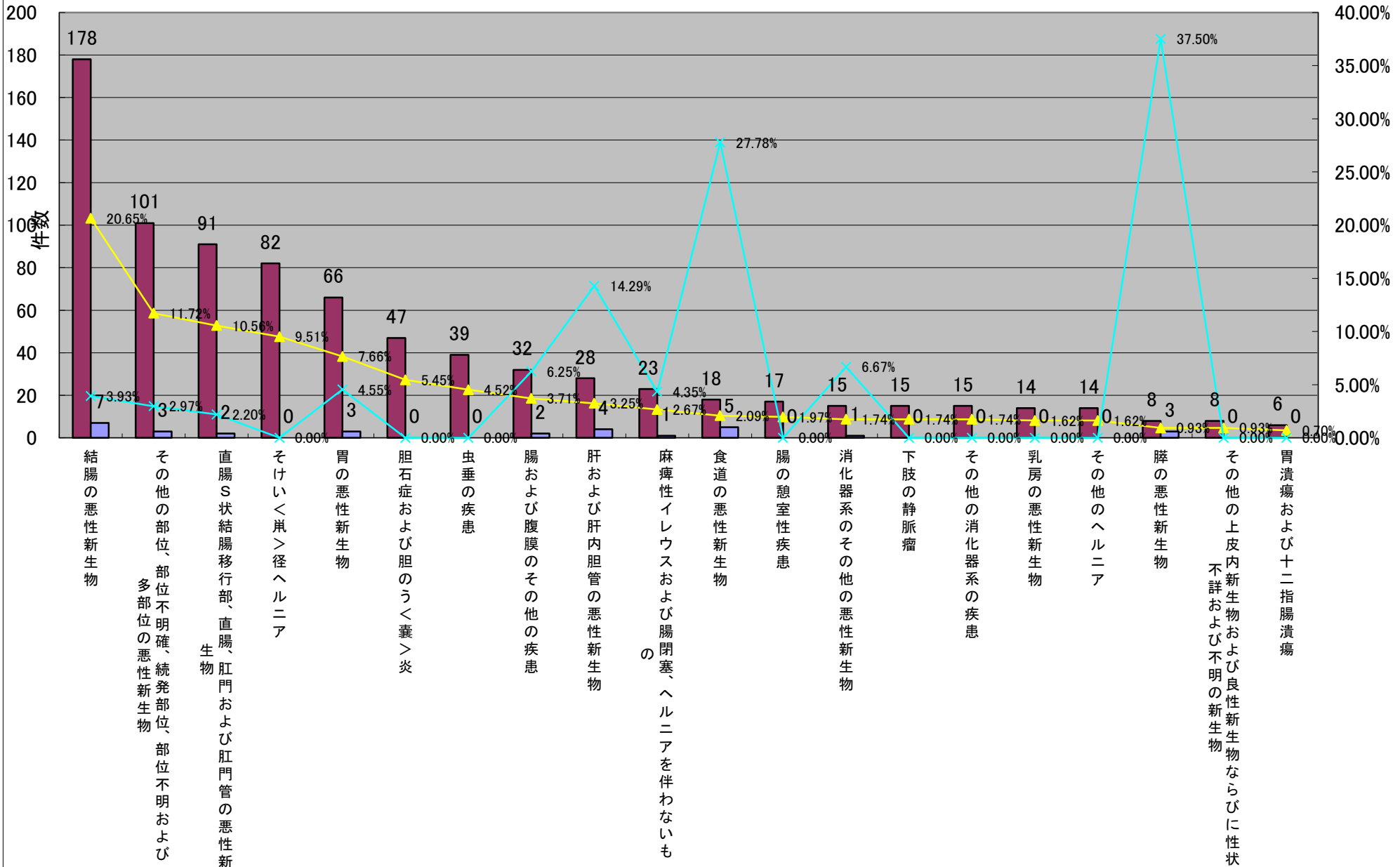
平成21年300分類統計(外科)

	病名大分類コード	300分類コード	300分類	外科	外科死亡数	外科比率	外科疾患別死亡率	外科女性	外科女性死亡数	外科女性比率	外科女性疾患別死亡率	外科男性	外科男性死亡数	外科男性比率	外科男性疾患別死亡率
1	02	061	結腸の悪性新生物	178	7	20.65%	3.93%	75	2	22.87%	2.67%	103	5	19.29%	4.85%
2	02	084	その他の部位、部位不明確、続発部位、部位不明および多部位の悪性新生物	101	3	11.72%	2.97%	37	3	11.28%	8.11%	64	0	11.99%	0.00%
3	02	062	直腸S状結腸移行部、直腸、肛門および肛門管の悪性新生物	91	2	10.56%	2.20%	36	0	10.98%	0.00%	55	2	10.30%	3.64%
4	11	187	そけい<鼠>径ヘルニア	82	0	9.51%	0.00%	15	0	4.57%	0.00%	67	0	12.55%	0.00%
5	02	060	胃の悪性新生物	66	3	7.66%	4.55%	10	1	3.05%	10.00%	56	2	10.49%	3.57%
6	11	195	胆石症および胆のう<嚢>炎	47	0	5.45%	0.00%	18	0	5.49%	0.00%	29	0	5.43%	0.00%
7	11	186	虫垂の疾患	39	0	4.52%	0.00%	23	0	7.01%	0.00%	16	0	3.00%	0.00%
8	11	192	腸および腹膜のその他の疾患	32	2	3.71%	6.25%	16	2	4.88%	12.50%	16	0	3.00%	0.00%
9	02	063	肝および肝内胆管の悪性新生物	28	4	3.25%	14.29%	9	2	2.74%	22.22%	19	2	3.56%	10.53%
10	11	190	麻痺性イレウスおよび腸閉塞、ヘルニアを伴わないもの	23	1	2.67%	4.35%	8	0	2.44%	0.00%	15	1	2.81%	6.67%
11	02	059	食道の悪性新生物	18	5	2.09%	27.78%	7	2	2.13%	28.57%	11	3	2.06%	27.27%
12	11	191	腸の憩室性疾患	17	0	1.97%	0.00%	1	0	0.30%	0.00%	16	0	3.00%	0.00%
13	02	065	消化器系のその他の悪性新生物	15	1	1.74%	6.67%	10	1	3.05%	10.00%	5	0	0.94%	0.00%
13	09	162	下肢の静脈瘤	15	0	1.74%	0.00%	7	0	2.13%	0.00%	8	0	1.50%	0.00%
13	11	197	その他の消化器系の疾患	15	0	1.74%	0.00%	6	0	1.83%	0.00%	9	0	1.69%	0.00%
16	02	073	乳房の悪性新生物	14	0	1.62%	0.00%	13	0	3.96%	0.00%	1	0	0.19%	0.00%
16	11	188	その他のヘルニア	14	0	1.62%	0.00%	12	0	3.66%	0.00%	2	0	0.37%	0.00%
18	02	064	膀胱の悪性新生物	8	3	0.93%	37.50%	1	1	0.30%	100.00%	7	2	1.31%	28.57%
18	02	096	その他の上皮内新生物および良性新生物ならびに性状不詳および不明の新生物	8	0	0.93%	0.00%	4	0	1.22%	0.00%	4	0	0.75%	0.00%
20	11	183	胃潰瘍および十二指腸潰瘍	6	0	0.70%	0.00%	1	0	0.30%	0.00%	5	0	0.94%	0.00%
			その他	45	1	5.22%	2.22%	19	0	5.79%	0.00%	26	1	4.87%	3.85%
			総数	862	32	100.00%	3.71%	328	14	100.00%	4.27%	534	18	100.00%	3.37%

平成21年300分類統計(外科)

平成21年外科上位20疾患300分類統計

外科 外科死亡数 外科比率 外科疾患別死亡率



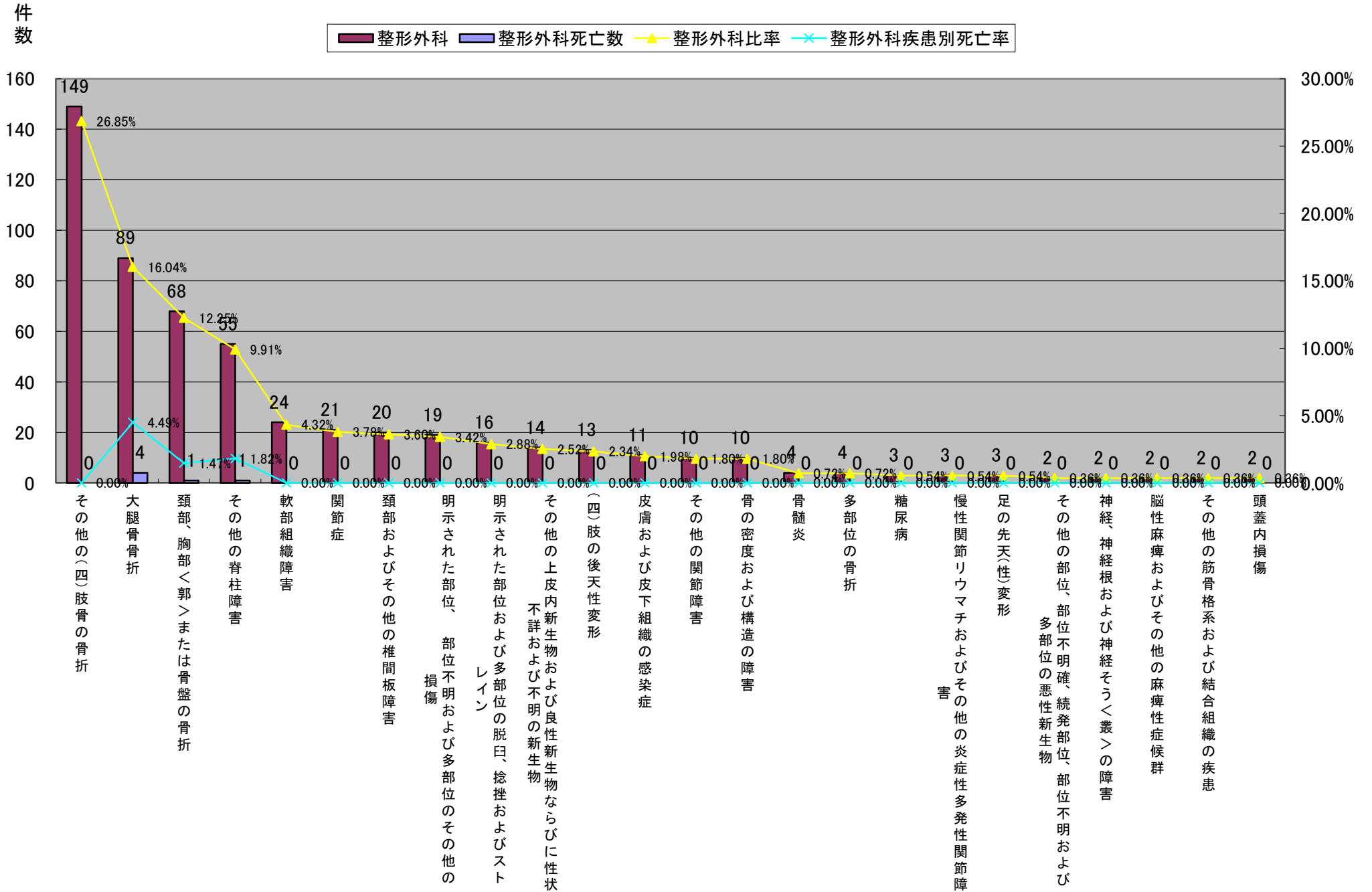


平成21年300分類統計(整形外科)

	病名大分類コード	300分類コード	300分類	整形外科	整形外科死亡数	整形外科比率	整形外科疾患別死亡率	整形外科女性	整形外科女性死亡数	整形外科女性比率	整形外科女性疾患別死亡率	整形外科男性	整形外科男性死亡数	整形外科男性比率	整形外科男性疾患別死亡率
1	19	274	その他の(四)肢骨の骨折	149	0	26.85%	0.00%	74	0	22.36%	0.00%	75	0	33.48%	0.00%
2	19	273	大腿骨骨折	89	4	16.04%	4.49%	74	4	22.36%	5.41%	15	0	6.70%	0.00%
3	19	272	頸部、胸部<郭>または骨盤の骨折	68	1	12.25%	1.47%	49	1	14.80%	2.04%	19	0	8.48%	0.00%
4	13	206	その他の脊柱障害	55	1	9.91%	1.82%	27	0	8.16%	0.00%	28	1	12.50%	3.57%
5	13	207	軟部組織障害	24	0	4.32%	0.00%	18	0	5.44%	0.00%	6	0	2.68%	0.00%
6	13	201	関節症	21	0	3.78%	0.00%	18	0	5.44%	0.00%	3	0	1.34%	0.00%
7	13	205	頸部およびその他の椎間板障害	20	0	3.60%	0.00%	7	0	2.11%	0.00%	13	0	5.80%	0.00%
8	19	281	明示された部位、部位不明および多部位のその他の損傷	19	0	3.42%	0.00%	8	0	2.42%	0.00%	11	0	4.91%	0.00%
9	19	276	明示された部位および多部位の脱臼、捻挫およびストレイン	16	0	2.88%	0.00%	9	0	2.72%	0.00%	7	0	3.13%	0.00%
10	02	096	その他の上皮内新生物および良性新生物ならびに性状不詳および不明の新生物	14	0	2.52%	0.00%	6	0	1.81%	0.00%	8	0	3.57%	0.00%
11	13	202	(四)肢の後天性変形	13	0	2.34%	0.00%	9	0	2.72%	0.00%	4	0	1.79%	0.00%
12	12	198	皮膚および皮下組織の感染症	11	0	1.98%	0.00%	4	0	1.21%	0.00%	7	0	3.13%	0.00%
13	13	203	その他の関節障害	10	0	1.80%	0.00%	3	0	0.91%	0.00%	7	0	3.13%	0.00%
13	13	208	骨の密度および構造の障害	10	0	1.80%	0.00%	5	0	1.51%	0.00%	5	0	2.23%	0.00%
15	13	209	骨髄炎	4	0	0.72%	0.00%	2	0	0.60%	0.00%	2	0	0.89%	0.00%
15	19	275	多部位の骨折	4	0	0.72%	0.00%	4	0	1.21%	0.00%	0	0	0.00%	#DIV/0!
17	04	104	糖尿病	3	0	0.54%	0.00%	0	0	0.00%	#DIV/0!	3	0	1.34%	0.00%
17	13	200	慢性関節リウマチおよびその他の炎症性多発性関節障害	3	0	0.54%	0.00%	3	0	0.91%	0.00%	0	0	0.00%	#DIV/0!
17	17	263	足の先天(性)変形	3	0	0.54%	0.00%	2	0	0.60%	0.00%	1	0	0.45%	0.00%
20	02	084	その他の部位、部位不明確、続発部位、部位不明および多部位の悪性新生物	2	0	0.36%	0.00%	1	0	0.30%	0.00%	1	0	0.45%	0.00%
20	06	127	神経、神経根および神経そう<叢>の障害	2	0	0.36%	0.00%	1	0	0.30%	0.00%	1	0	0.45%	0.00%
20	06	128	脳性麻痺およびその他の麻痺性症候群	2	0	0.36%	0.00%	1	0	0.30%	0.00%	1	0	0.45%	0.00%
20	13	210	その他の筋骨格系および結合組織の疾患	2	0	0.36%	0.00%	1	0	0.30%	0.00%	1	0	0.45%	0.00%
20	19	278	頭蓋内損傷	2	0	0.36%	0.00%	1	0	0.30%	0.00%	1	0	0.45%	0.00%
			その他	9	0	1.62%	0.00%	4	0	1.21%	0.00%	5	0	2.23%	0.00%
			総数	555	6	100.00%	1.08%	331	5	100.00%	1.51%	224	1	100.00%	0.45%

平成21年300分類統計(整形外科)

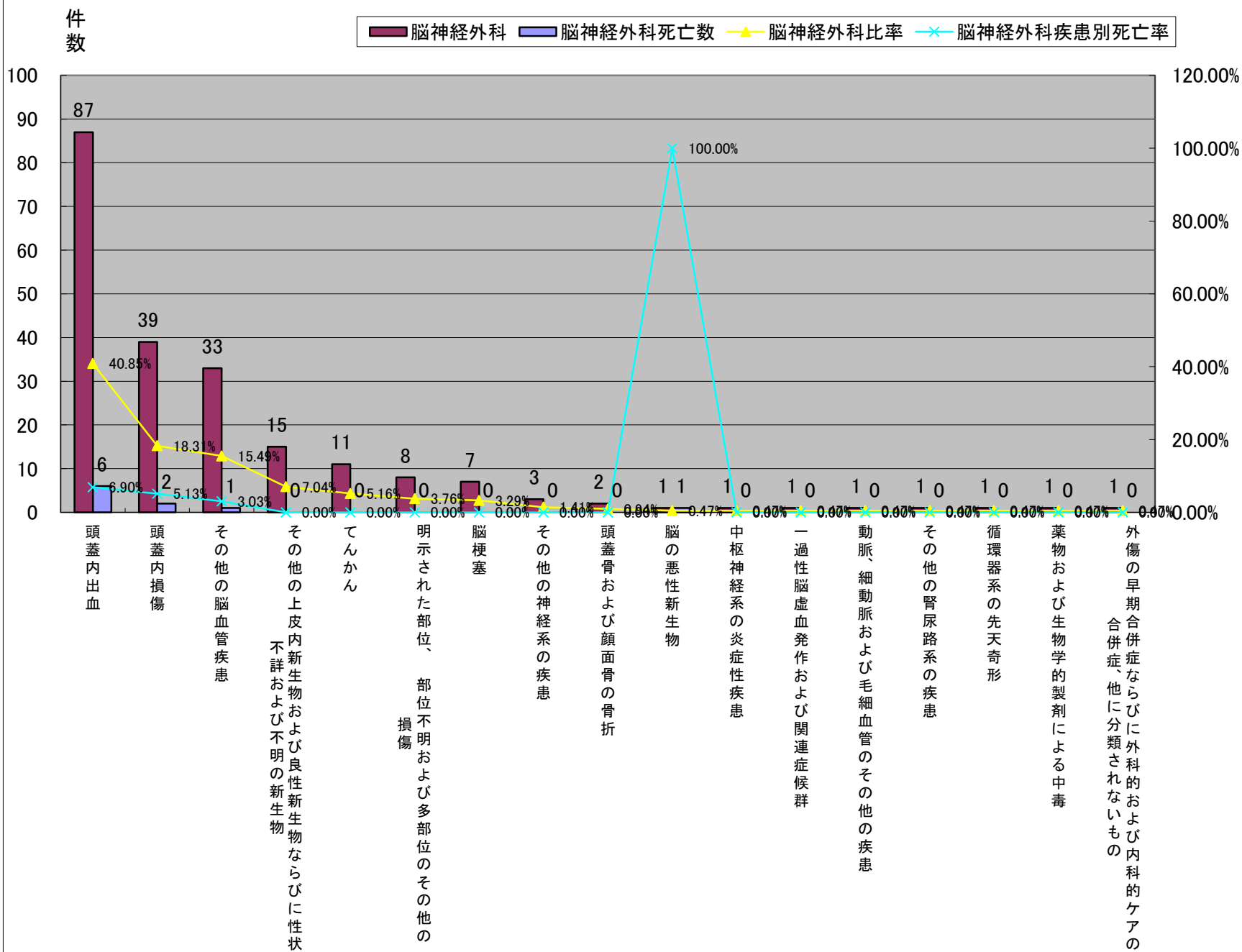
平成21年整形外科上位20疾患300分類統計



平成21年300分類統計(脳神経外科)

	病名大分類コード	300分類コード	300分類	脳神経外科	脳神経外科死亡数	脳神経外科比率	脳神経外科疾患別死亡率	脳神経外科女性	脳神経外科女性死亡数	脳神経外科女性比率	脳神経外科女性疾患別死亡率	脳神経外科男性	脳神経外科男性死亡数	脳神経外科男性比率	脳神経外科男性疾患別死亡率
1	09	153	頭蓋内出血	87	6	40.85%	6.90%	36	1	39.13%	2.78%	51	5	42.15%	9.80%
2	19	278	頭蓋内損傷	39	2	18.31%	5.13%	16	1	17.39%	6.25%	23	1	19.01%	4.35%
3	09	156	その他の脳血管疾患	33	1	15.49%	3.03%	18	1	19.57%	5.56%	15	0	12.40%	0.00%
4	02	096	その他の上皮内新生物および良性新生物ならびに性状不詳および不明の新生物	15	0	7.04%	0.00%	6	0	6.52%	0.00%	9	0	7.44%	0.00%
5	06	124	てんかん	11	0	5.16%	0.00%	7	0	7.61%	0.00%	4	0	3.31%	0.00%
6	19	281	明示された部位、部位不明および多部位のその他の損傷	8	0	3.76%	0.00%	4	0	4.35%	0.00%	4	0	3.31%	0.00%
7	09	154	脳梗塞	7	0	3.29%	0.00%	1	0	1.09%	0.00%	6	0	4.96%	0.00%
8	06	129	その他の神経系の疾患	3	0	1.41%	0.00%	0	0	0.00%	#DIV/0!	3	0	2.48%	0.00%
9	19	271	頭蓋骨および顔面骨の骨折	2	0	0.94%	0.00%	1	0	1.09%	0.00%	1	0	0.83%	0.00%
10	02	082	脳の悪性新生物	1	1	0.47%	100.00%	0	0	0.00%	#DIV/0!	1	1	0.83%	100.00%
10	06	120	中枢神経系の炎症性疾患	1	0	0.47%	0.00%	0	0	0.00%	#DIV/0!	1	0	0.83%	0.00%
10	06	126	一過性脳虚血発作および関連症候群	1	0	0.47%	0.00%	0	0	0.00%	#DIV/0!	1	0	0.83%	0.00%
10	09	160	動脈、細動脈および毛細血管のその他の疾患	1	0	0.47%	0.00%	0	0	0.00%	#DIV/0!	1	0	0.83%	0.00%
10	14	217	その他の腎尿路系の疾患	1	0	0.47%	0.00%	1	0	1.09%	0.00%	0	0	0.00%	#DIV/0!
10	17	256	循環器系の先天奇形	1	0	0.47%	0.00%	1	0	1.09%	0.00%	0	0	0.00%	#DIV/0!
10	19	284	薬物および生物学的製剤による中毒	1	0	0.47%	0.00%	0	0	0.00%	#DIV/0!	1	0	0.83%	0.00%
10	19	288	外傷の早期合併症ならびに外科的および内科的ケアの合併症、他に分類されないもの	1	0	0.47%	0.00%	1	0	1.09%	0.00%	0	0	0.00%	#DIV/0!
総数				213	10	100.00%	4.69%	92	3	100.00%	3.26%	121	7	100.00%	5.79%

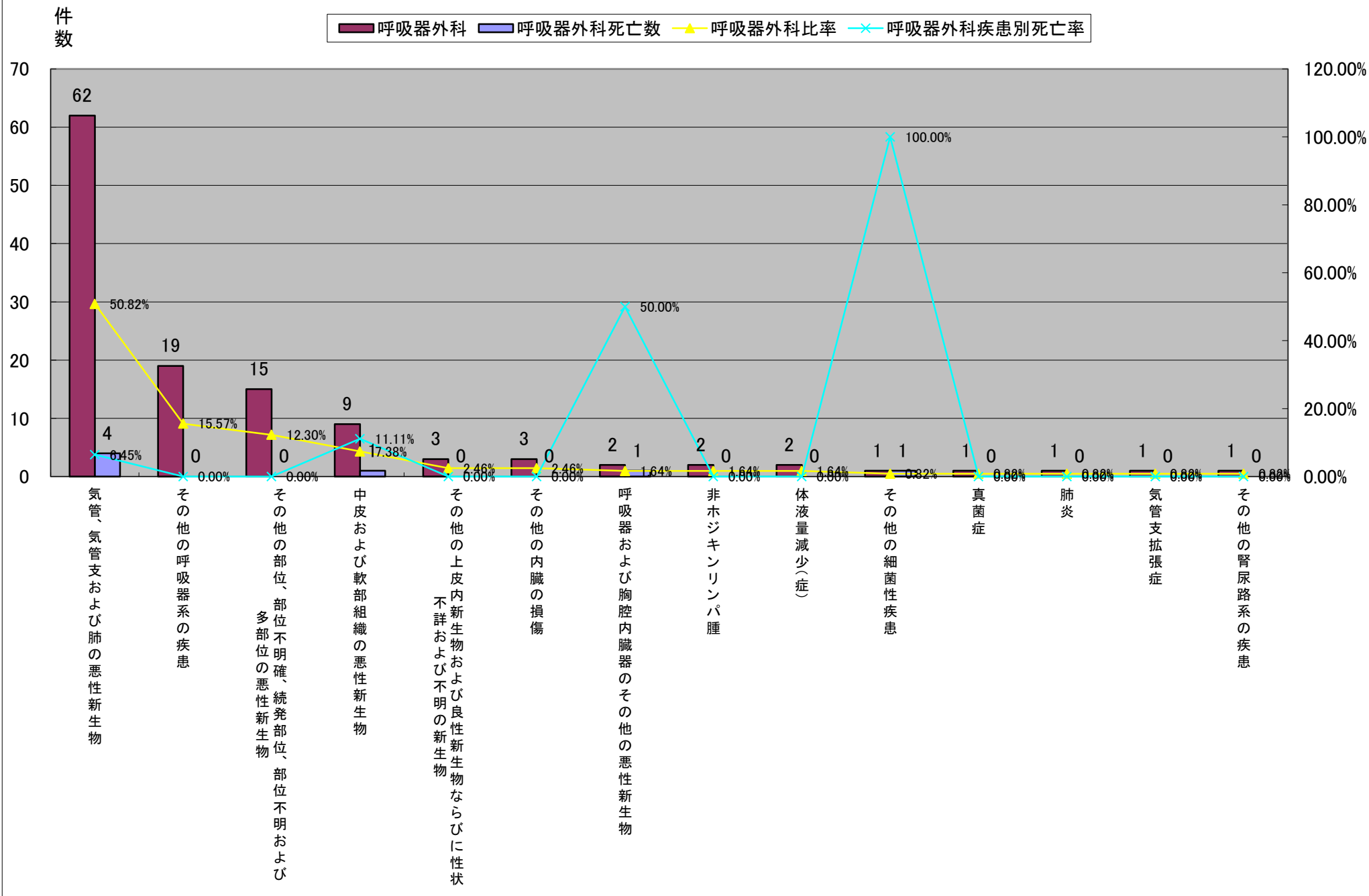
平成21年脳神経外科全疾患300分類統計



平成21年300分類統計(呼吸器外科)

	病名大分類コード	300分類コード	300分類	呼吸器外科	呼吸器外科死亡数	呼吸器外科比率	呼吸器外科疾患別死亡率	呼吸器外科女性	呼吸器外科女性死亡数	呼吸器外科女性比率	呼吸器外科女性疾患別死亡率	呼吸器外科男性	呼吸器外科男性死亡数	呼吸器外科男性比率	呼吸器外科男性疾患別死亡率
1	02	067	気管、気管支および肺の悪性新生物	62	4	50.82%	6.45%	23	0	51.11%	0.00%	39	4	50.65%	10.26%
2	10	179	その他の呼吸器系の疾患	19	0	15.57%	0.00%	3	0	6.67%	0.00%	16	0	20.78%	0.00%
3	02	084	その他の部位、部位不明確、続発部位、部位不明および多部位の悪性新生物	15	0	12.30%	0.00%	11	0	24.44%	0.00%	4	0	5.19%	0.00%
4	02	072	中皮および軟部組織の悪性新生物	9	1	7.38%	11.11%	0	0	0.00%	#DIV/0!	9	1	11.69%	11.11%
5	02	096	その他の上皮内新生物および良性新生物ならびに性状不詳および不明の新生物	3	0	2.46%	0.00%	2	0	4.44%	0.00%	1	0	1.30%	0.00%
5	19	279	その他の内臓の損傷	3	0	2.46%	0.00%	0	0	0.00%	#DIV/0!	3	0	3.90%	0.00%
7	02	068	呼吸器および胸腔内臓器のその他の悪性新生物	2	1	1.64%	50.00%	0	0	0.00%	#DIV/0!	2	1	2.60%	50.00%
7	02	086	非ホジキンリンパ腫	2	0	1.64%	0.00%	2	0	4.44%	0.00%	0	0	0.00%	#DIV/0!
7	04	110	体液量減少(症)	2	0	1.64%	0.00%	2	0	4.44%	0.00%	0	0	0.00%	#DIV/0!
10	01	018	その他の細菌性疾患	1	1	0.82%	100.00%	0	0	0.00%	#DIV/0!	1	1	1.30%	100.00%
10	01	042	真菌症	1	0	0.82%	0.00%	0	0	0.00%	#DIV/0!	1	0	1.30%	0.00%
10	10	169	肺炎	1	0	0.82%	0.00%	1	0	2.22%	0.00%	0	0	0.00%	#DIV/0!
10	10	177	気管支拡張症	1	0	0.82%	0.00%	1	0	2.22%	0.00%	0	0	0.00%	#DIV/0!
10	14	217	その他の腎尿路系の疾患	1	0	0.82%	0.00%	0	0	0.00%	#DIV/0!	1	0	1.30%	0.00%
総数				122	7	100.00%	5.74%	45	0	100.00%	0.00%	77	7	100.00%	9.09%

平成21年呼吸器外科全疾患300分類統計

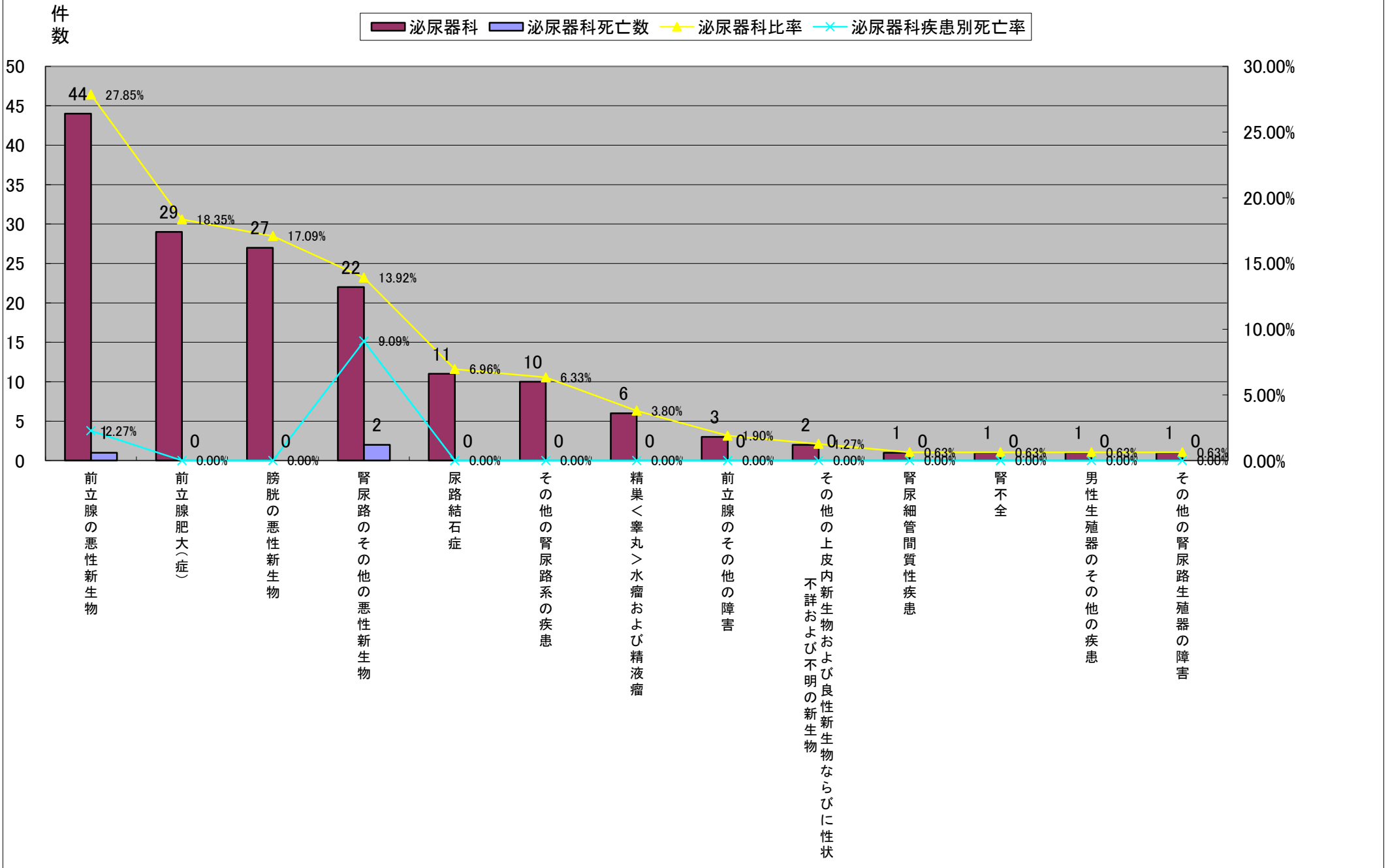


平成21年300分類統計(泌尿器科)

	病名大分類コード	300分類コード	300分類	泌尿器科	泌尿器科死亡数	泌尿器科比率	泌尿器科疾患別死亡率	泌尿器科女性	泌尿器科女性死亡数	泌尿器科女性比率	泌尿器科女性疾患別死亡率	泌尿器科男性	泌尿器科男性死亡数	泌尿器科男性比率	泌尿器科男性疾患別死亡率
1	02	077	前立腺の悪性新生物	44	1	27.85%	2.27%	0	0	0.00%	#DIV/0!	44	1	31.43%	2.27%
2	14	218	前立腺肥大(症)	29	0	18.35%	0.00%	0	0	0.00%	#DIV/0!	29	0	20.71%	0.00%
3	02	079	膀胱の悪性新生物	27	0	17.09%	0.00%	9	0	50.00%	0.00%	18	0	12.86%	0.00%
4	02	080	腎尿路のその他の悪性新生物	22	2	13.92%	9.09%	2	0	11.11%	0.00%	20	2	14.29%	10.00%
5	14	215	尿路結石症	11	0	6.96%	0.00%	5	0	27.78%	0.00%	6	0	4.29%	0.00%
6	14	217	その他の腎尿路系の疾患	10	0	6.33%	0.00%	2	0	11.11%	0.00%	8	0	5.71%	0.00%
7	14	220	精巣<睾丸>水腫および精液瘤	6	0	3.80%	0.00%	0	0	0.00%	#DIV/0!	6	0	4.29%	0.00%
8	14	219	前立腺のその他の障害	3	0	1.90%	0.00%	0	0	0.00%	#DIV/0!	3	0	2.14%	0.00%
9	02	096	その他の上皮内新生物および良性新生物ならびに性状不詳および不明の新生物	2	0	1.27%	0.00%	0	0	0.00%	#DIV/0!	2	0	1.43%	0.00%
10	14	213	腎尿細管間質性疾患	1	0	0.63%	0.00%	0	0	0.00%	#DIV/0!	1	0	0.71%	0.00%
10	14	214	腎不全	1	0	0.63%	0.00%	0	0	0.00%	#DIV/0!	1	0	0.71%	0.00%
10	14	222	男性生殖器のその他の疾患	1	0	0.63%	0.00%	0	0	0.00%	#DIV/0!	1	0	0.71%	0.00%
10	14	233	その他の腎尿路生殖器の障害	1	0	0.63%	0.00%	0	0	0.00%	#DIV/0!	1	0	0.71%	0.00%
総数				158	3	100.00%	1.90%	18	0	100.00%	0.00%	140	3	100.00%	2.14%

平成21年300分類統計(泌尿器科)

平成21年泌尿器科全疾患300分類統計



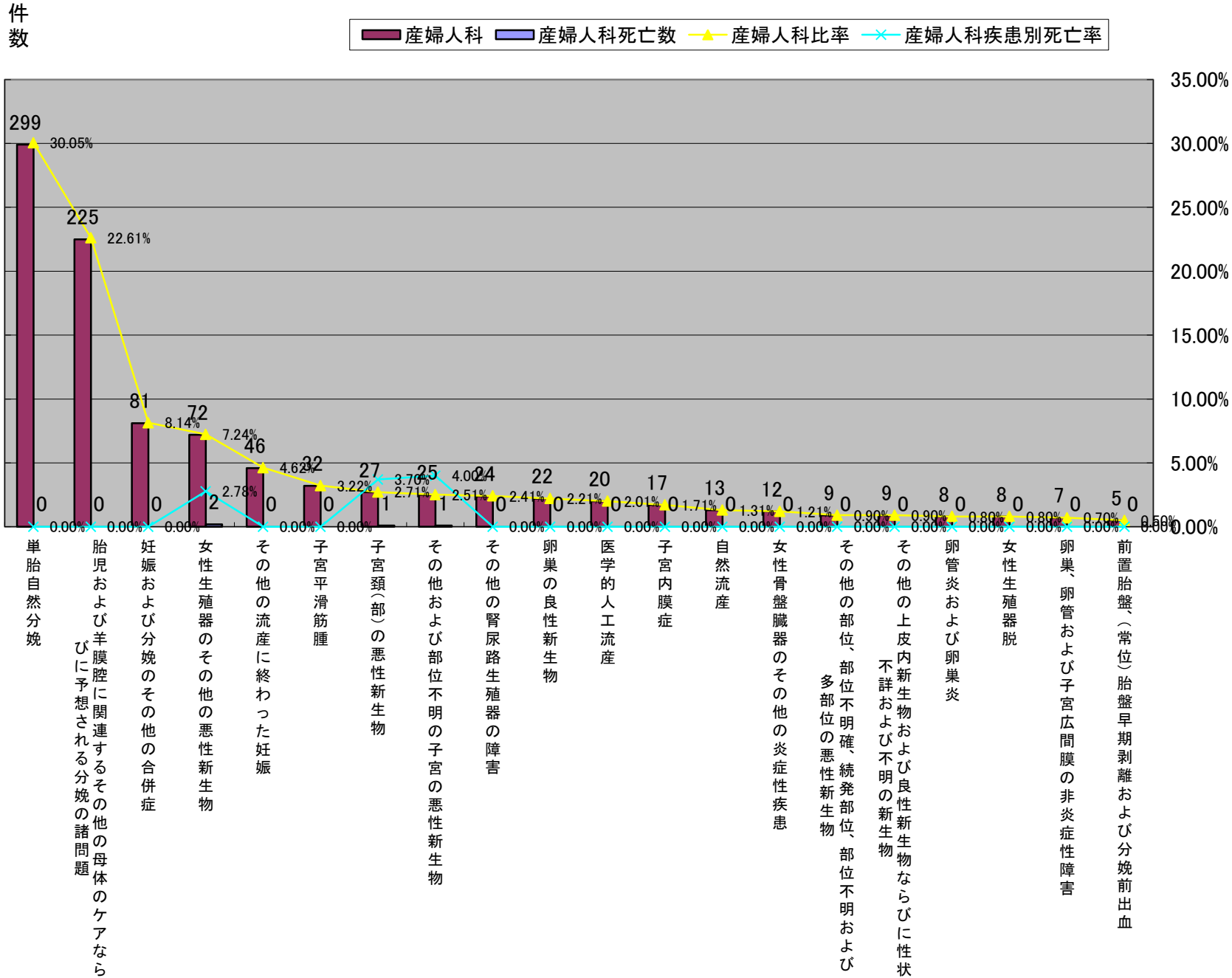


平成21年300分類統計(産婦人科)

	病名大分類コード	300分類コード	300分類	産婦人科	産婦人科死亡数	産婦人科比率	産婦人科疾患別死亡率	産婦人科女性	産婦人科女性死亡数	産婦人科女性比率	産婦人科女性疾患別死亡率	産婦人科男性	産婦人科男性死亡数	産婦人科男性比率	産婦人科男性疾患別死亡率
1	15	243	単胎自然分娩	299	0	30.05%	0.00%	299	0	30.05%	0.00%	0	0	#DIV/0!	#DIV/0!
2	15	239	胎児および羊膜腔に関連するその他の母体のケアならびに予想される分娩の諸問題	225	0	22.61%	0.00%	225	0	22.61%	0.00%	0	0	#DIV/0!	#DIV/0!
3	15	242	妊娠および分娩のその他の合併症	81	0	8.14%	0.00%	81	0	8.14%	0.00%	0	0	#DIV/0!	#DIV/0!
4	02	076	女性生殖器のその他の悪性新生物	72	2	7.24%	2.78%	72	2	7.24%	2.78%	0	0	#DIV/0!	#DIV/0!
5	15	236	その他の流産に終わった妊娠	46	0	4.62%	0.00%	46	0	4.62%	0.00%	0	0	#DIV/0!	#DIV/0!
6	02	092	子宮平滑筋腫	32	0	3.22%	0.00%	32	0	3.22%	0.00%	0	0	#DIV/0!	#DIV/0!
7	02	074	子宮頸(部)の悪性新生物	27	1	2.71%	3.70%	27	1	2.71%	3.70%	0	0	#DIV/0!	#DIV/0!
8	02	075	その他および部位不明の子宮の悪性新生物	25	1	2.51%	4.00%	25	1	2.51%	4.00%	0	0	#DIV/0!	#DIV/0!
9	14	233	その他の腎尿路生殖器の障害	24	0	2.41%	0.00%	24	0	2.41%	0.00%	0	0	#DIV/0!	#DIV/0!
10	02	093	卵巣の良性新生物	22	0	2.21%	0.00%	22	0	2.21%	0.00%	0	0	#DIV/0!	#DIV/0!
11	15	235	医学的人工流産	20	0	2.01%	0.00%	20	0	2.01%	0.00%	0	0	#DIV/0!	#DIV/0!
12	14	227	子宮内膜症	17	0	1.71%	0.00%	17	0	1.71%	0.00%	0	0	#DIV/0!	#DIV/0!
13	15	234	自然流産	13	0	1.31%	0.00%	13	0	1.31%	0.00%	0	0	#DIV/0!	#DIV/0!
14	14	226	女性骨盤臓器のその他の炎症性疾患	12	0	1.21%	0.00%	12	0	1.21%	0.00%	0	0	#DIV/0!	#DIV/0!
15	02	084	その他の部位、部位不明確、続発部位、部位不明および多部位の悪性新生物	9	0	0.90%	0.00%	9	0	0.90%	0.00%	0	0	#DIV/0!	#DIV/0!
15	02	096	その他の上皮内新生物および良性新生物ならびに性状不詳および不明の新生物	9	0	0.90%	0.00%	9	0	0.90%	0.00%	0	0	#DIV/0!	#DIV/0!
17	14	224	卵管炎および卵巣炎	8	0	0.80%	0.00%	8	0	0.80%	0.00%	0	0	#DIV/0!	#DIV/0!
17	14	228	女性生殖器脱	8	0	0.80%	0.00%	8	0	0.80%	0.00%	0	0	#DIV/0!	#DIV/0!
19	14	229	卵巣、卵管および子宮広間膜の非炎症性障害	7	0	0.70%	0.00%	7	0	0.70%	0.00%	0	0	#DIV/0!	#DIV/0!
20	15	238	前置胎盤、(常位)胎盤早期剥離および分娩前出血	5	0	0.50%	0.00%	5	0	0.50%	0.00%	0	0	#DIV/0!	#DIV/0!
			その他	34	0	3.42%	0.00%	34	0	3.42%	0.00%	0	0	#DIV/0!	#DIV/0!
			総数	995	4	100.00%	0.40%	995	4	100.00%	0.40%	0	0	#DIV/0!	#DIV/0!

平成21年300分類統計(産婦人科)

平成21年産婦人科上位20疾患300分類統計



平成21年300分類統計(眼科)

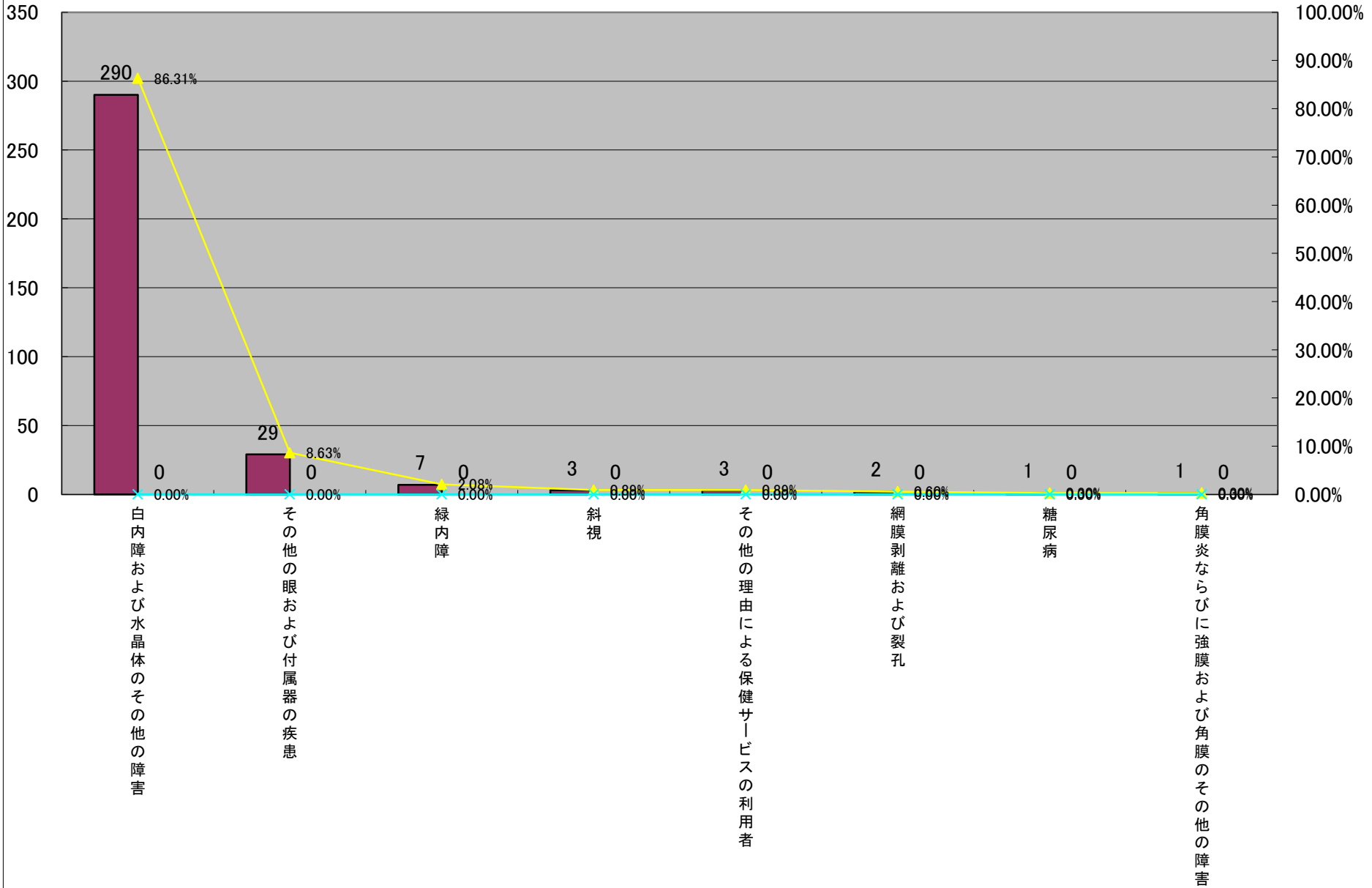
	病名大分類コード	300分類コード	300分類	眼科	眼科死亡数	眼科比率	眼科疾患別死亡率	眼科女性	眼科女性死亡数	眼科女性比率	眼科女性疾患別死亡率	眼科男性	眼科男性死亡数	眼科男性比率	眼科男性疾患別死亡率
1	07	133	白内障および水晶体のその他の障害	290	0	86.31%	0.00%	158	0	88.76%	0.00%	132	0	83.54%	0.00%
2	07	139	その他の眼および付属器の疾患	29	0	8.63%	0.00%	10	0	5.62%	0.00%	19	0	12.03%	0.00%
3	07	135	緑内障	7	0	2.08%	0.00%	4	0	2.25%	0.00%	3	0	1.90%	0.00%
4	07	136	斜視	3	0	0.89%	0.00%	3	0	1.69%	0.00%	0	0	0.00%	#DIV/0!
4	21	298	その他の理由による保健サービスの利用者	3	0	0.89%	0.00%	2	0	1.12%	0.00%	1	0	0.63%	0.00%
6	07	134	網膜剥離および裂孔	2	0	0.60%	0.00%	0	0	0.00%	#DIV/0!	2	0	1.27%	0.00%
7	04	104	糖尿病	1	0	0.30%	0.00%	1	0	0.56%	0.00%	0	0	0.00%	#DIV/0!
7	07	132	角膜炎ならびに強膜および角膜のその他の障害	1	0	0.30%	0.00%	0	0	0.00%	#DIV/0!	1	0	0.63%	0.00%
			総数	336	0	100.00%	0.00%	178	0	100.00%	0.00%	158	0	100.00%	0.00%

平成21年300分類統計(眼科)

平成21年眼科全疾患300分類統計

件数

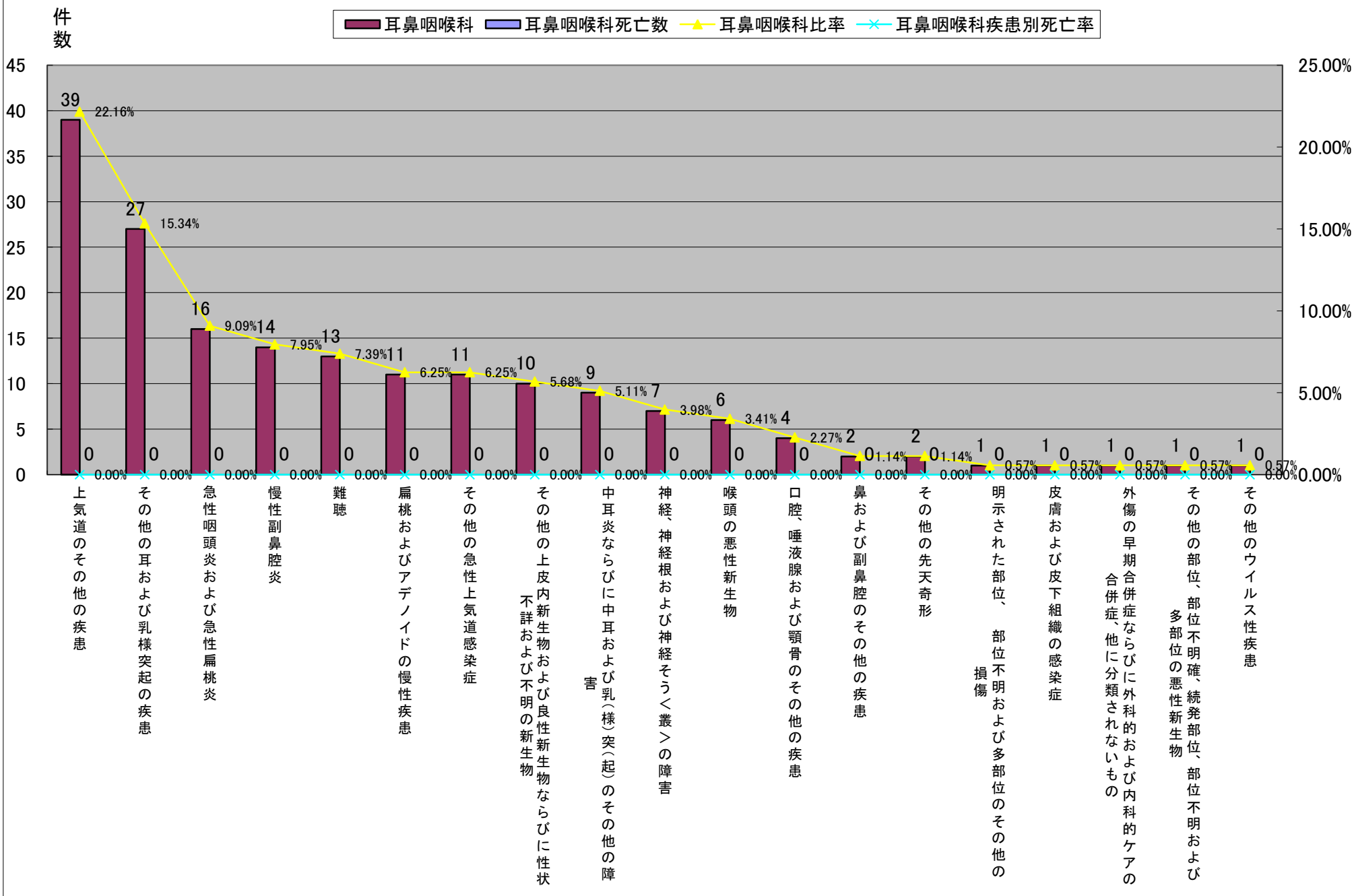
■眼科 ■眼科死亡数 ▲眼科比率 ◆眼科疾患別死亡率



平成21年300分類統計(耳鼻咽喉科)

	病名大分類コード	300分類コード	300分類	耳鼻咽喉科	耳鼻咽喉科死亡数	耳鼻咽喉科比率	耳鼻咽喉科疾患別死亡率	耳鼻咽喉科女性	耳鼻咽喉科女性死亡数	耳鼻咽喉科女性比率	耳鼻咽喉科女性疾患別死亡率	耳鼻咽喉科男性	耳鼻咽喉科男性死亡数	耳鼻咽喉科男性比率	耳鼻咽喉科男性疾患別死亡率
1	10	174	上気道のその他の疾患	39	0	22.16%	0.00%	13	0	21.67%	0.00%	26	0	22.41%	0.00%
2	08	142	その他の耳および乳様突起の疾患	27	0	15.34%	0.00%	13	0	21.67%	0.00%	14	0	12.07%	0.00%
3	10	165	急性咽頭炎および急性扁桃炎	16	0	9.09%	0.00%	1	0	1.67%	0.00%	15	0	12.93%	0.00%
4	10	171	慢性副鼻腔炎	14	0	7.95%	0.00%	1	0	1.67%	0.00%	13	0	11.21%	0.00%
5	08	141	難聴	13	0	7.39%	0.00%	10	0	16.67%	0.00%	3	0	2.59%	0.00%
6	10	173	扁桃およびアデノイドの慢性疾患	11	0	6.25%	0.00%	6	0	10.00%	0.00%	5	0	4.31%	0.00%
6	10	167	その他の急性上気道感染症	11	0	6.25%	0.00%	3	0	5.00%	0.00%	8	0	6.90%	0.00%
8	02	096	その他の上皮内新生物および良性新生物ならびに性状不詳および不明の新生物	10	0	5.68%	0.00%	2	0	3.33%	0.00%	8	0	6.90%	0.00%
9	08	140	中耳炎ならびに中耳および乳(様)突(起)のその他の障害	9	0	5.11%	0.00%	4	0	6.67%	0.00%	5	0	4.31%	0.00%
10	06	127	神経、神経根および神経そう<叢>の障害	7	0	3.98%	0.00%	3	0	5.00%	0.00%	4	0	3.45%	0.00%
11	02	066	喉頭の悪性新生物	6	0	3.41%	0.00%	0	0	0.00%	#DIV/0!	6	0	5.17%	0.00%
12	11	182	口腔、唾液腺および顎骨のその他の疾患	4	0	2.27%	0.00%	1	0	1.67%	0.00%	3	0	2.59%	0.00%
13	10	172	鼻および副鼻腔のその他の疾患	2	0	1.14%	0.00%	0	0	0.00%	#DIV/0!	2	0	1.72%	0.00%
13	17	265	その他の先天奇形	2	0	1.14%	0.00%	0	0	0.00%	#DIV/0!	2	0	1.72%	0.00%
15	19	281	明示された部位、部位不明および多部位のその他の損傷	1	0	0.57%	0.00%	1	0	1.67%	0.00%	0	0	0.00%	#DIV/0!
15	12	198	皮膚および皮下組織の感染症	1	0	0.57%	0.00%	1	0	1.67%	0.00%	0	0	0.00%	#DIV/0!
15	19	288	外傷の早期合併症ならびに外科的および内科的ケアの合併症、他に分類されないもの	1	0	0.57%	0.00%	0	0	0.00%	#DIV/0!	1	0	0.86%	0.00%
15	02	084	その他の部位、部位不明確、続発部位、部位不明および多部位の悪性新生物	1	0	0.57%	0.00%	0	0	0.00%	#DIV/0!	1	0	0.86%	0.00%
15	01	041	その他のウイルス性疾患	1	0	0.57%	0.00%	1	0	1.67%	0.00%	0	0	0.00%	#DIV/0!
総数				176	0	100.00%	0.00%	60	0	100.00%	0.00%	116	0	100.00%	0.00%

平成21年耳鼻咽喉科全疾患300分類統計



平成21年300分類統計(緩和ケア科)

	病名大分類コード	300分類コード	300分類	緩和ケア科	緩和ケア科死亡数	緩和ケア科比率	緩和ケア科疾患別死亡率	緩和ケア科女性	緩和ケア科女性死亡数	緩和ケア科女性比率	緩和ケア科女性疾患別死亡率	緩和ケア科男性	緩和ケア科男性死亡数	緩和ケア科男性比率	緩和ケア科男性疾患別死亡率
1	02	067	気管、気管支および肺の悪性新生物	18	17	17.65%	94.44%	6	5	10.53%	83.33%	12	12	26.67%	100.00%
2	02	060	胃の悪性新生物	15	15	14.71%	100.00%	8	8	14.04%	100.00%	7	7	15.56%	100.00%
3	02	061	結腸の悪性新生物	10	9	9.80%	90.00%	7	6	12.28%	85.71%	3	3	6.67%	100.00%
4	02	064	膵の悪性新生物	9	9	8.82%	100.00%	7	7	12.28%	100.00%	2	2	4.44%	100.00%
5	02	058	口唇・口腔および咽頭の悪性新生物	7	7	6.86%	100.00%	3	3	5.26%	100.00%	4	4	8.89%	100.00%
6	02	062	直腸S状結腸移行部、直腸、肛門および肛門管の悪性新生物	6	5	5.88%	83.33%	1	0	1.75%	0.00%	5	5	11.11%	100.00%
6	02	073	乳房の悪性新生物	6	6	5.88%	100.00%	6	6	10.53%	100.00%	0	0	0.00%	#DIV/0!
6	02	076	女性生殖器のその他の悪性新生物	6	6	5.88%	100.00%	6	6	10.53%	100.00%	0	0	0.00%	#DIV/0!
9	02	063	肝および肝内胆管の悪性新生物	4	4	3.92%	100.00%	0	0	0.00%	#DIV/0!	4	4	8.89%	100.00%
9	02	065	消化器系のその他の悪性新生物	4	4	3.92%	100.00%	1	1	1.75%	100.00%	3	3	6.67%	100.00%
11	02	080	腎尿路のその他の悪性新生物	3	3	2.94%	100.00%	2	2	3.51%	100.00%	1	1	2.22%	100.00%
12	02	059	食道の悪性新生物	2	2	1.96%	100.00%	1	1	1.75%	100.00%	1	1	2.22%	100.00%
12	02	082	脳の悪性新生物	2	2	1.96%	100.00%	1	1	1.75%	100.00%	1	1	2.22%	100.00%
12	02	084	その他の部位、部位不明確、続発部位、部位不明および多部位の悪性新生物	2	2	1.96%	100.00%	2	2	3.51%	100.00%	0	0	0.00%	#DIV/0!
15	02	066	喉頭の悪性新生物	1	1	0.98%	100.00%	1	1	1.75%	100.00%	0	0	0.00%	#DIV/0!
15	02	069	骨および関節軟骨の悪性新生物	1	1	0.98%	100.00%	1	1	1.75%	100.00%	0	0	0.00%	#DIV/0!
15	02	071	皮膚のその他の悪性新生物	1	1	0.98%	100.00%	0	0	0.00%	#DIV/0!	1	1	2.22%	100.00%
15	02	074	子宮頸(部)の悪性新生物	1	1	0.98%	100.00%	1	1	1.75%	100.00%	0	0	0.00%	#DIV/0!
15	02	077	前立腺の悪性新生物	1	1	0.98%	100.00%	0	0	0.00%	#DIV/0!	1	1	2.22%	100.00%
15	02	096	その他の上皮内新生物および良性新生物ならびに性状不詳および不明の新生物	1	1	0.98%	100.00%	1	1	1.75%	100.00%	0	0	0.00%	#DIV/0!
15	10	179	その他の呼吸器系の疾患	1	1	0.98%	100.00%	1	1	1.75%	100.00%	0	0	0.00%	#DIV/0!
15	11	197	その他の消化器系の疾患	1	1	0.98%	100.00%	1	1	1.75%	100.00%	0	0	0.00%	#DIV/0!
総数				102	99	100.00%	97.06%	57	54	100.00%	94.74%	45	45	100.00%	100.00%

平成21年300分類統計(緩和ケア科)

平成21年緩和ケア科全疾患300分類統計

