

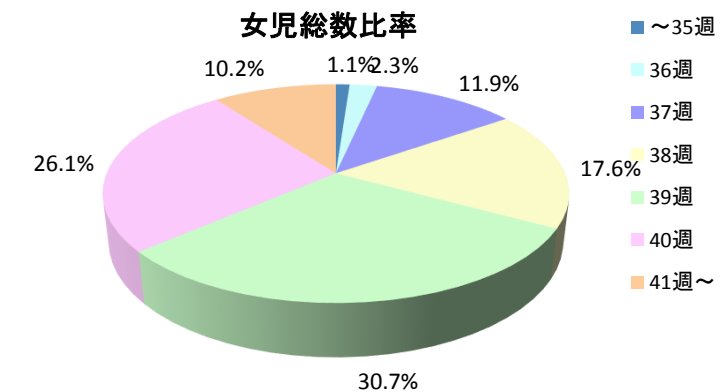
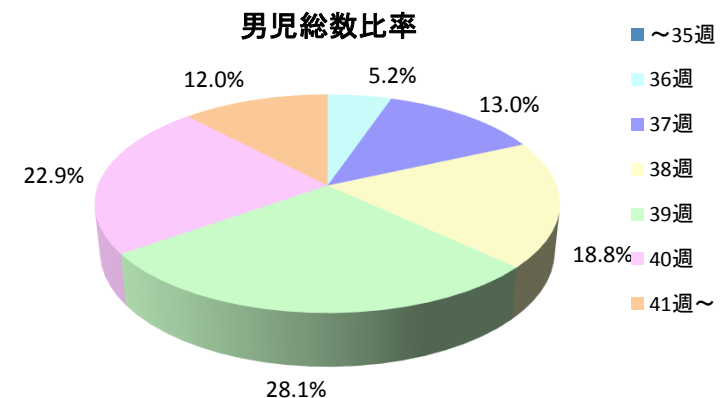
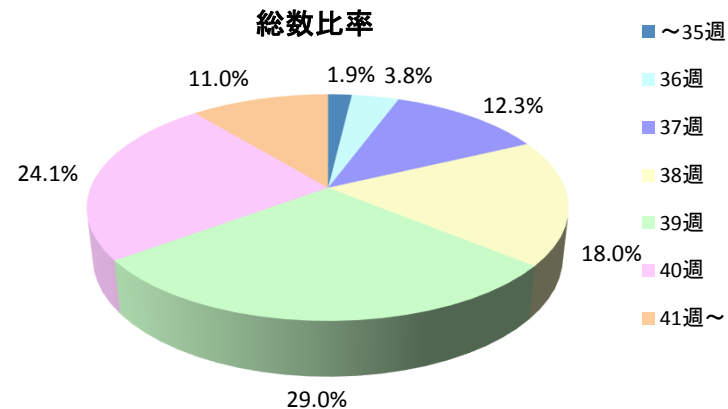
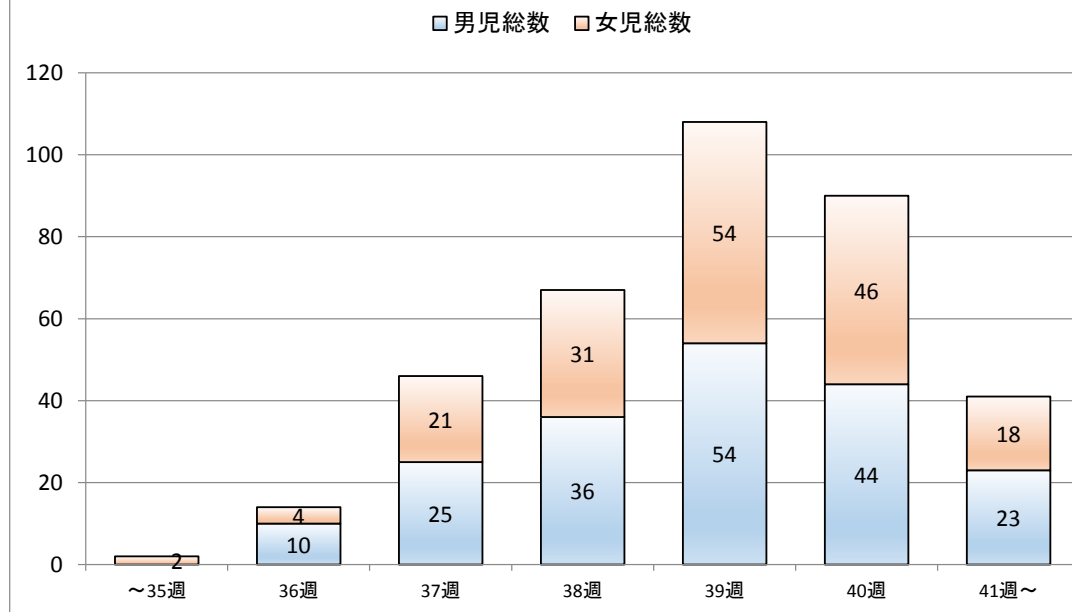
2019年度新生児統計【在胎期間別・新生児数】

<対象期間：2019年4月1日～2020年3月31日退院患者>

在胎期間	2019年度						2018年度			前年比
	合計総数※	合計比率	男児総数	男児比率	女児総数	女児比率	合計総数	男児総数	女児総数	
～35週	7	1.9%	0	0.0%	2	1.1%	4	0	2	175%
36週	14	3.8%	10	5.2%	4	2.3%	7	2	5	200%
37週	46	12.3%	25	13.0%	21	11.9%	49	25	24	94%
38週	67	18.0%	36	18.8%	31	17.6%	62	35	27	108%
39週	108	29.0%	54	28.1%	54	30.7%	103	68	35	105%
40週	90	24.1%	44	22.9%	46	26.1%	100	45	55	90%
41週～	41	11.0%	23	12.0%	18	10.2%	41	21	20	100%
合計人数(名)	373		192		176		366	196	168	102%
平均在胎期間(週)	39		39		39		39	39	39	

※性別不明含

新生児在胎期間別統計【総数男女件数別】

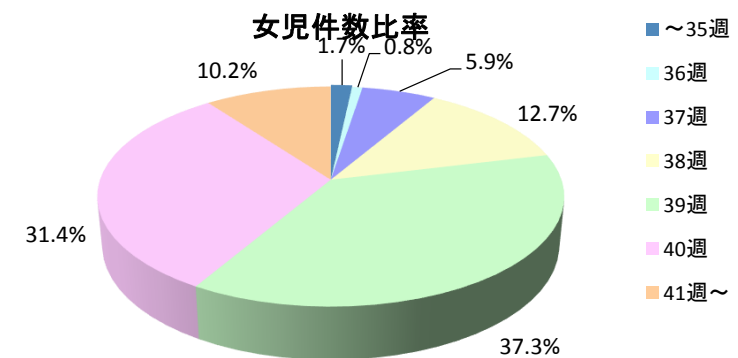
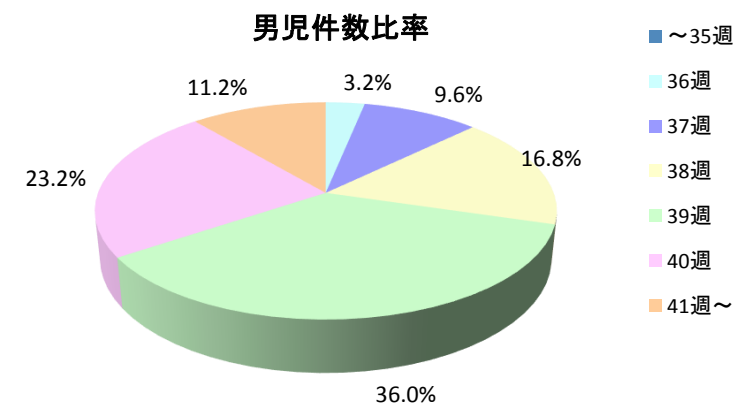
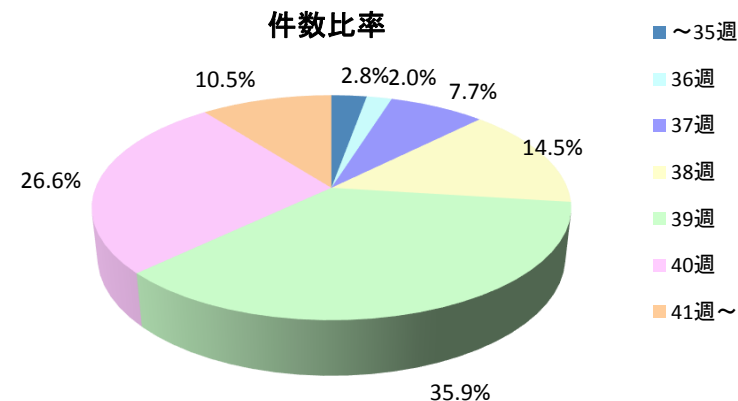


2019年度新生児統計【在胎期間別・新生児数】

<対象期間:2019年4月1日～2020年3月31日退院患者>

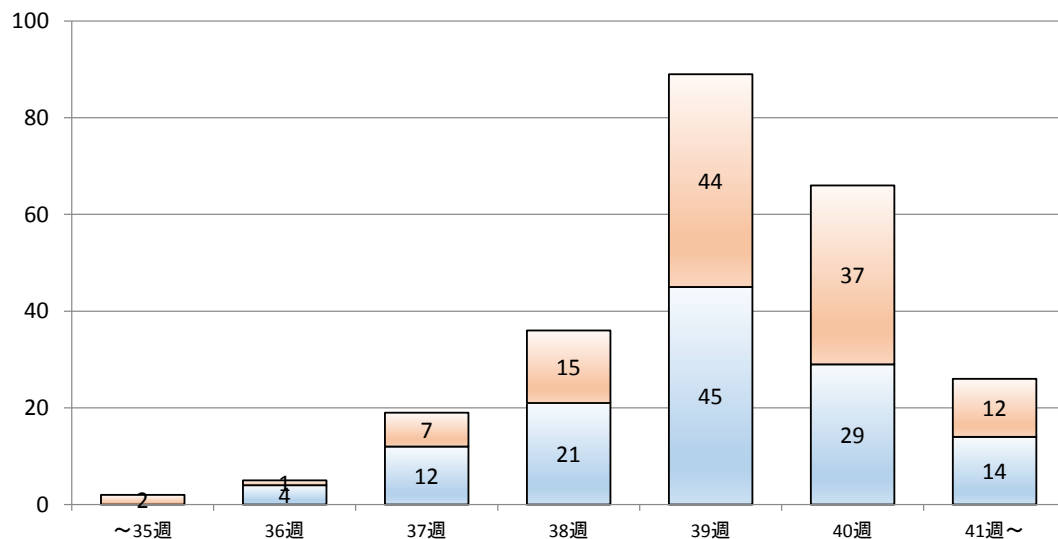
在胎期間	2019年度						2018年度			前年比
	自然分娩※	自然比率	男児件数	男児比率	女児件数	女児比率	自然分娩	男児件数	女児件数	
～35週	7	2.8%	0	0.0%	2	1.7%	4	0	2	175%
36週	5	2.0%	4	3.2%	1	0.8%	6	2	4	83%
37週	19	7.7%	12	9.6%	7	5.9%	13	6	7	146%
38週	36	14.5%	21	16.8%	15	12.7%	44	25	19	82%
39週	89	35.9%	45	36.0%	44	37.3%	79	51	28	113%
40週	66	26.6%	29	23.2%	37	31.4%	72	32	40	92%
41週～	26	10.5%	14	11.2%	12	10.2%	27	15	12	96%
合計人数(名)	248		125		118		245	131	112	101%
平均在胎期間(週)	38		39		39		39	39	39	

※性別不明含



新生児在胎期間別統計【自然分娩 男女件数別】

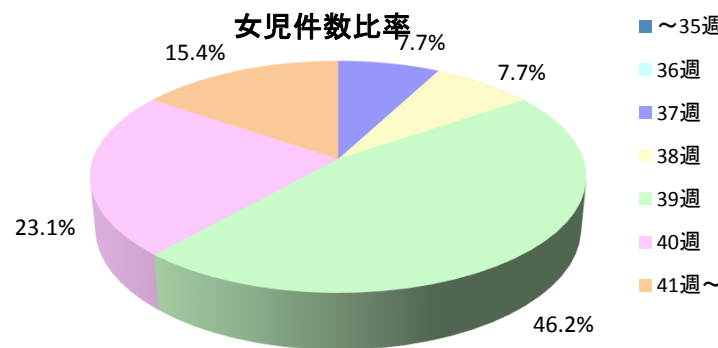
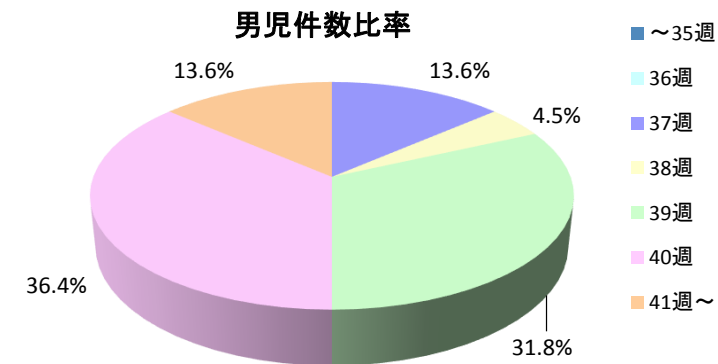
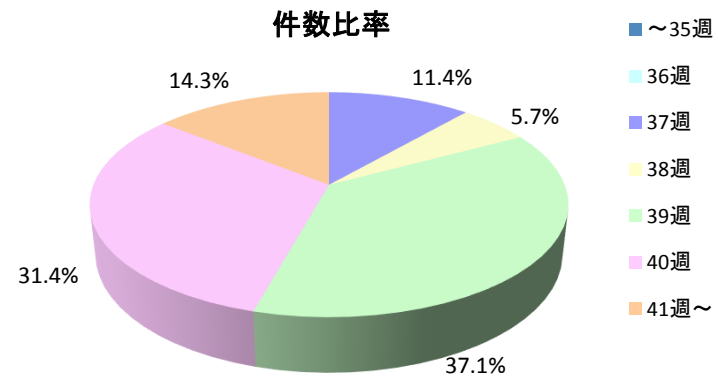
□男児件数 □女児件数



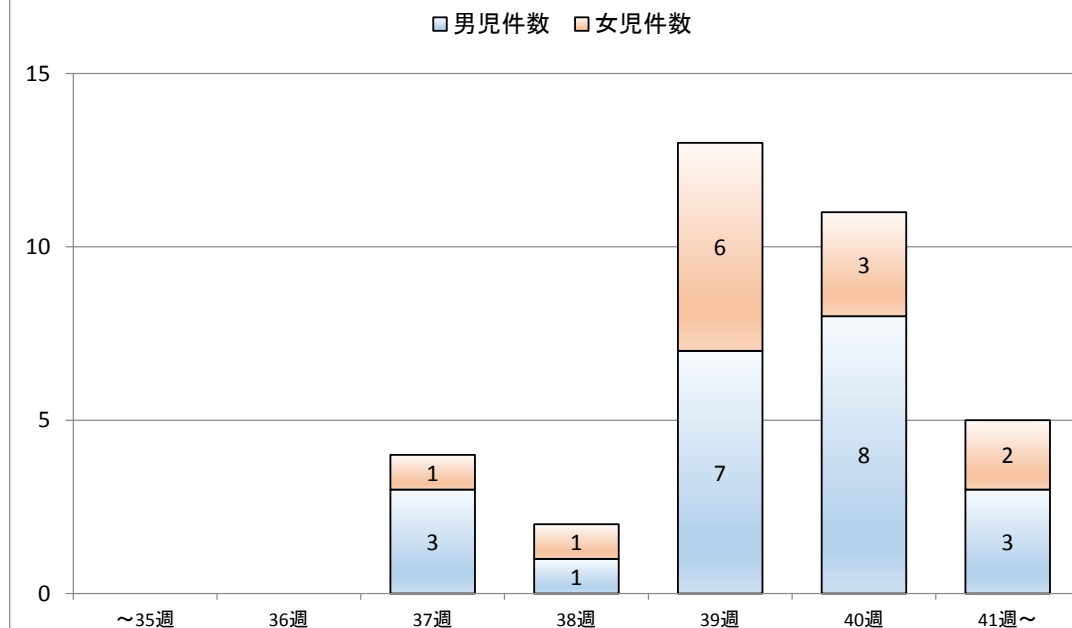
2019年度新生児統計【在胎期間別・新生児数】

<対象期間:2019年4月1日～2020年3月31日退院患者>

在胎期間	2019年度						2018年度			前年比
	吸引分娩	吸引比率	男児件数	男児比率	女児件数	女児比率	吸引分娩	男児件数	女児件数	
～35週	0	0.0%	0	0.0%	0	0.0%	0	0	0	-
36週	0	0.0%	0	0.0%	0	0.0%	0	0	0	-
37週	4	11.4%	3	13.6%	1	7.7%	6	4	2	67%
38週	2	5.7%	1	4.5%	1	7.7%	3	2	1	67%
39週	13	37.1%	7	31.8%	6	46.2%	11	7	4	118%
40週	11	31.4%	8	36.4%	3	23.1%	13	6	7	85%
41週～	5	14.3%	3	13.6%	2	15.4%	3	2	1	167%
合計人数(名)	35		22		13		36	21	15	97%
平均在胎期間(週)	39		39		39		39	39	39	



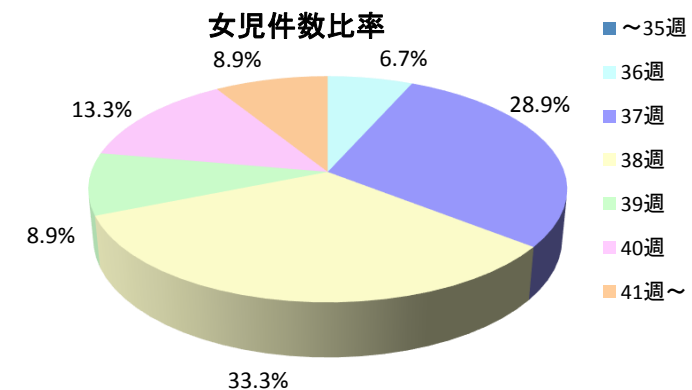
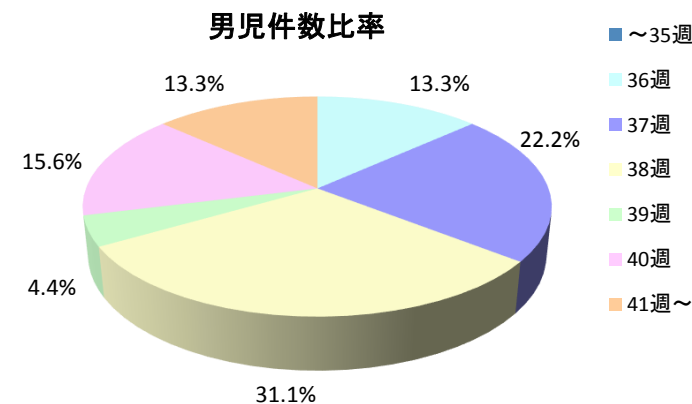
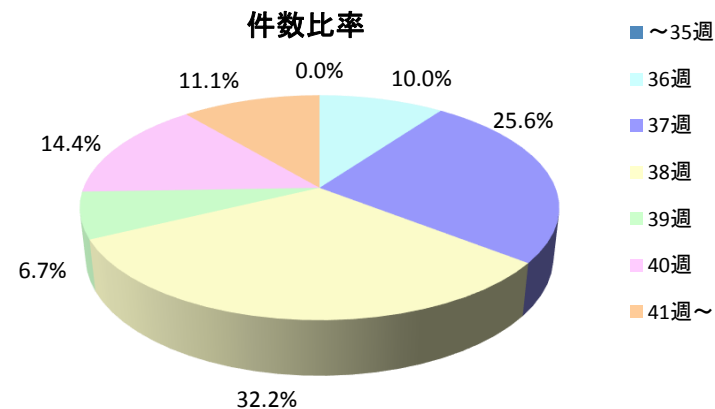
新生児在胎期間別統計【吸引分娩 男女件数別】



2019年度新生児統計【在胎期間別・新生児数】

<対象期間:2019年4月1日～2020年3月31日退院患者>

在胎期間	2019年度						2018年度			前年比
	帝王切開	帝王比率切開	男児件数	男児比率件数	女児件数	女児比率件数	帝王切開	男児件数	女児件数	
～35週	0	0.0%	0	0.0%	0	0.0%	0	0	0	-
36週	9	10.0%	6	13.3%	3	6.7%	1	0	1	900%
37週	23	25.6%	10	22.2%	13	28.9%	30	15	15	77%
38週	29	32.2%	14	31.1%	15	33.3%	15	8	7	193%
39週	6	6.7%	2	4.4%	4	8.9%	12	9	3	50%
40週	13	14.4%	7	15.6%	6	13.3%	15	7	8	87%
41週～	10	11.1%	6	13.3%	4	8.9%	12	4	8	83%
合計人数(名)	90		45		45		85	43	42	106%
平均在胎期間(週)	38		38		38		39	38	39	



新生児在胎期間別統計【帝王切開 男女件数別】

□ 男児件数 □ 女児件数

