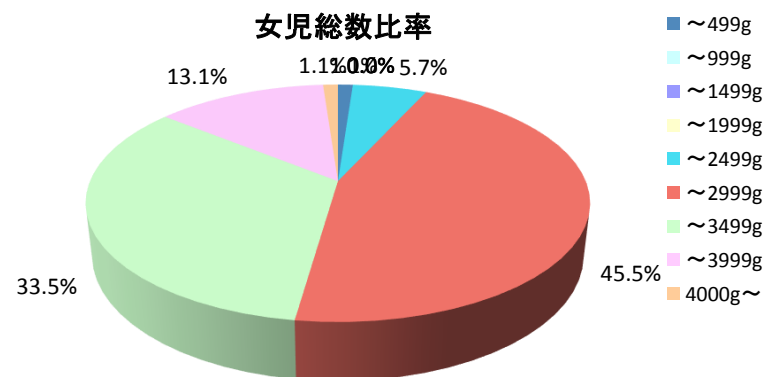
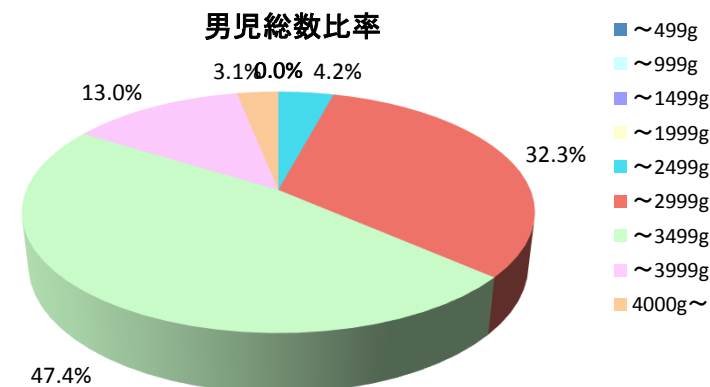
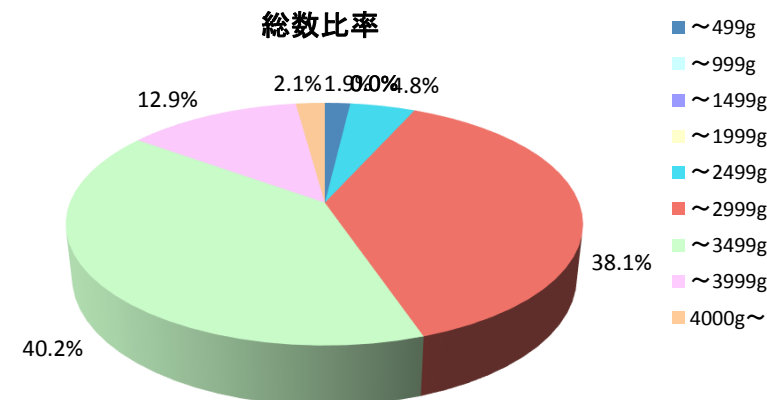


2019年度新生児統計体重別・新生児数】 <対象期間：2019年4月1日～2020年3月31日退院患者>

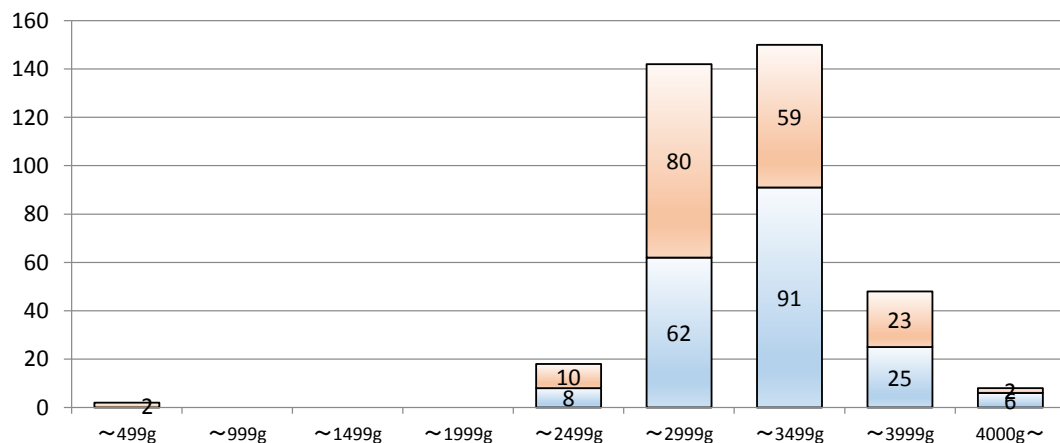
在胎期間	2019年度						2018年度			前年比
	合計総数※	合計総比率	男児総数	男児総比率	女児総数	女児総比率	合計総数	男児総数	女児総数	
～499g	7	1.9%	0	0.0%	2	1.1%	3	0	1	233%
～999g	0	0.0%	0	0.0%	0	0.0%	0	0	0	-
～1499g	0	0.0%	0	0.0%	0	0.0%	1	0	1	0%
～1999g	0	0.0%	0	0.0%	0	0.0%	0	0	0	-
～2499g	18	4.8%	8	4.2%	10	5.7%	24	6	18	75%
～2999g	142	38.1%	62	32.3%	80	45.5%	138	69	69	103%
～3499g	150	40.2%	91	47.4%	59	33.5%	150	84	66	100%
～3999g	48	12.9%	25	13.0%	23	13.1%	47	34	13	102%
4000g～	8	2.1%	6	3.1%	2	1.1%	3	3	0	267%
合計人数(名)	373		192		176		366	196	168	102%
平均体重(g)	3,025		3,127		2,996		3,048	3,148	2,965	

※性別不明含



新生児在胎期間別統計【総数男女件数別】

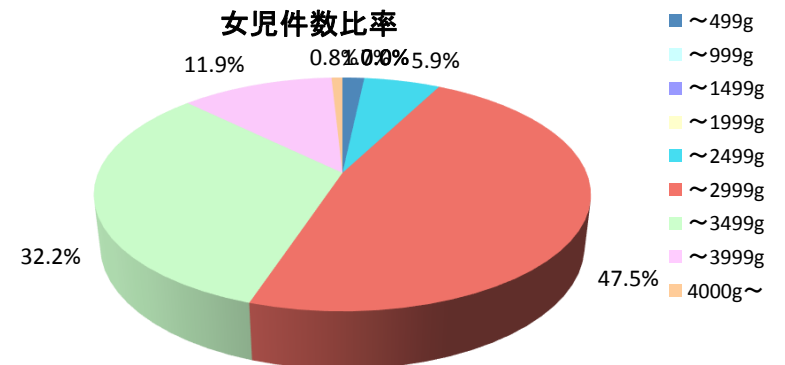
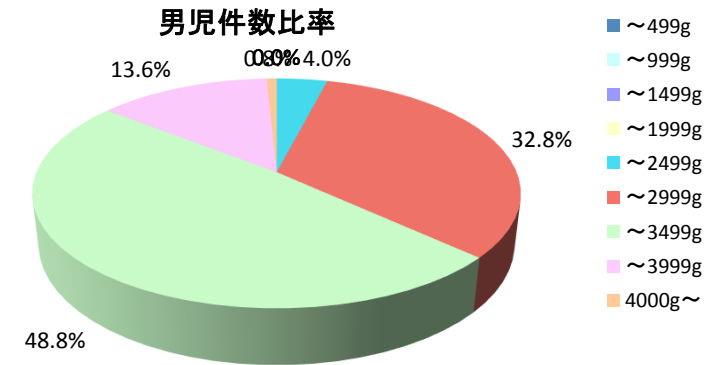
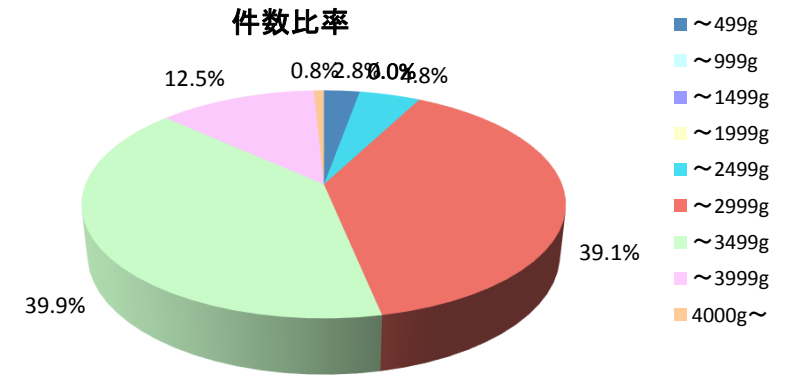
□ 男児総数 □ 女児総数



2019年度新生児統計体重別・新生児数
 <対象期間:2019年4月1日～2020年3月31日退院患者>

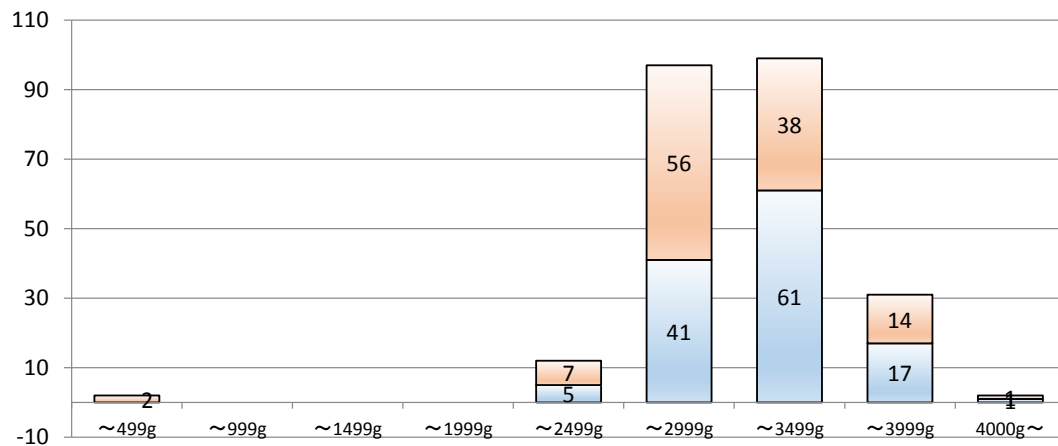
在胎期間	2019年度						2018年度			前年比
	自然分娩※	自然分娩比率	男児件数	男児比率	女児件数	女児比率	自然分娩	男児件数	女児件数	
～499g	7	2.8%	0	0.0%	2	1.7%	3	0	1	233%
～999g	0	0.0%	0	0.0%	0	0.0%	0	0	0	-
～1499g	0	0.0%	0	0.0%	0	0.0%	1	0	1	0%
～1999g	0	0.0%	0	0.0%	0	0.0%	0	0	0	-
～2499g	12	4.8%	5	4.0%	7	5.9%	15	4	11	80%
～2999g	97	39.1%	41	32.8%	56	47.5%	90	44	46	108%
～3499g	99	39.9%	61	48.8%	38	32.2%	107	62	45	93%
～3999g	31	12.5%	17	13.6%	14	11.9%	28	20	8	111%
4000g～	2	0.8%	1	0.8%	1	0.8%	1	1	0	200%
合計人数(名)	248		125		118		245	131	112	101%
平均体重(g)	2,983		3,106		2,972		3,035	3,145	2,956	

※性別不明含



新生児在胎期間別統計【男女件数別】

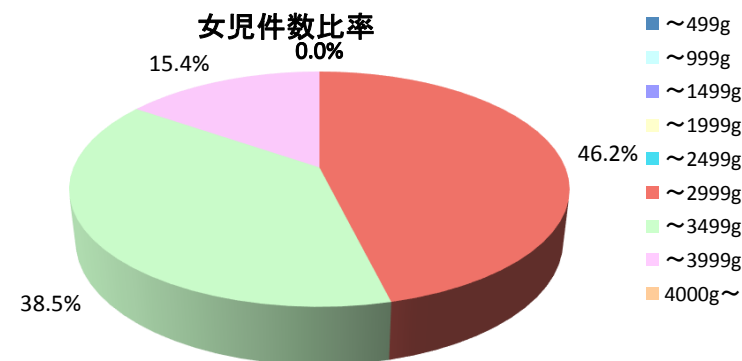
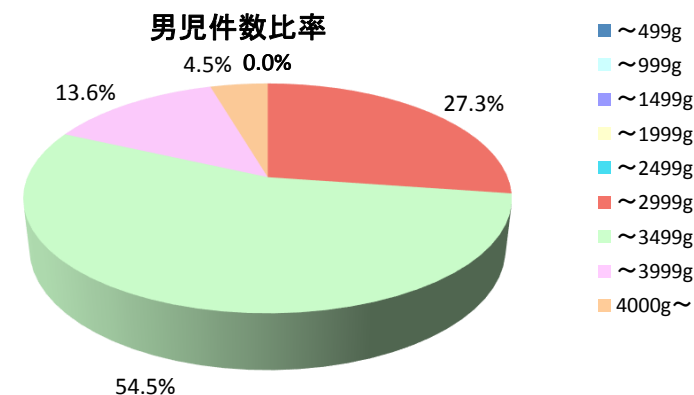
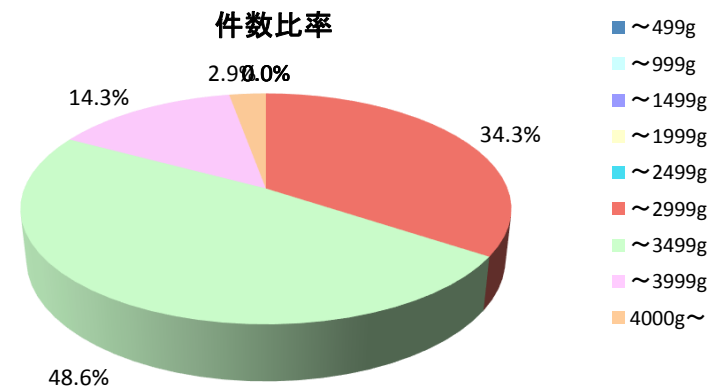
□ 男児件数 □ 女児件数



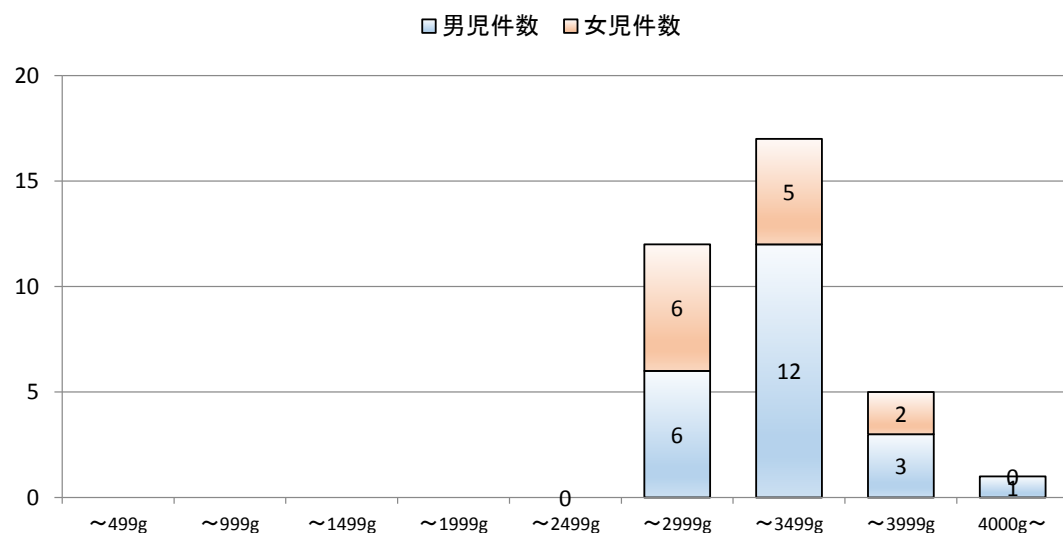
2019年度新生児統計体重別・新生児数】

＜対象期間：2019年4月1日～2020年3月31日退院患者＞

在胎期間	2019年度						2018年度			前年比
	吸引分娩	吸引比率	男児件数	男児比率	女児件数	女児比率	吸引分娩	男児件数	女児件数	
～499g	0	0.0%	0	0.0%	0	0.0%	0	0	0	-
～999g	0	0.0%	0	0.0%	0	0.0%	0	0	0	-
～1499g	0	0.0%	0	0.0%	0	0.0%	0	0	0	-
～1999g	0	0.0%	0	0.0%	0	0.0%	0	0	0	-
～2499g	0	0.0%	0	0.0%	0	0.0%	0	0	0	-
～2999g	12	34.3%	6	27.3%	6	46.2%	15	7	8	80%
～3499g	17	48.6%	12	54.5%	5	38.5%	11	5	6	155%
～3999g	5	14.3%	3	13.6%	2	15.4%	10	9	1	50%
4000g～	1	2.9%	1	4.5%	0	0.0%	0	0	0	-
合計人数(名)	35		22		13		36	21	15	97%
平均体重(g)	3,134		3,200		3,022		3,163	3,253	3,035	



新生児在胎期間別統計【男女性数別】



2019年度新生児統計体重別・新生児数】

＜対象期間：2019年4月1日～2020年3月31日退院患者＞

在胎期間	2019年度						2018年度			前年比
	帝王切開	帝王比率切開	男児件数	男児比率	女児件数	女児比率	帝王切開	男児件数	女児件数	
～499g	0	0.0%	0	0.0%	0	0.0%	0	0	0	-
～999g	0	0.0%	0	0.0%	0	0.0%	0	0	0	-
～1499g	0	0.0%	0	0.0%	0	0.0%	0	0	0	-
～1999g	0	0.0%	0	0.0%	0	0.0%	0	0	0	-
～2499g	6	6.7%	3	6.7%	3	6.7%	9	2	7	67%
～2999g	33	36.7%	15	33.3%	18	40.0%	34	18	16	97%
～3499g	34	37.8%	18	40.0%	16	35.6%	31	16	15	110%
～3999g	12	13.3%	5	11.1%	7	15.6%	9	5	4	133%
4000g～	5	5.6%	4	8.9%	1	2.2%	2	2	0	250%
合計人数(名)	90		45		45		85	43	42	106%
平均体重(g)	3,099		3,148		3,050		3,037	3,108	2,965	

