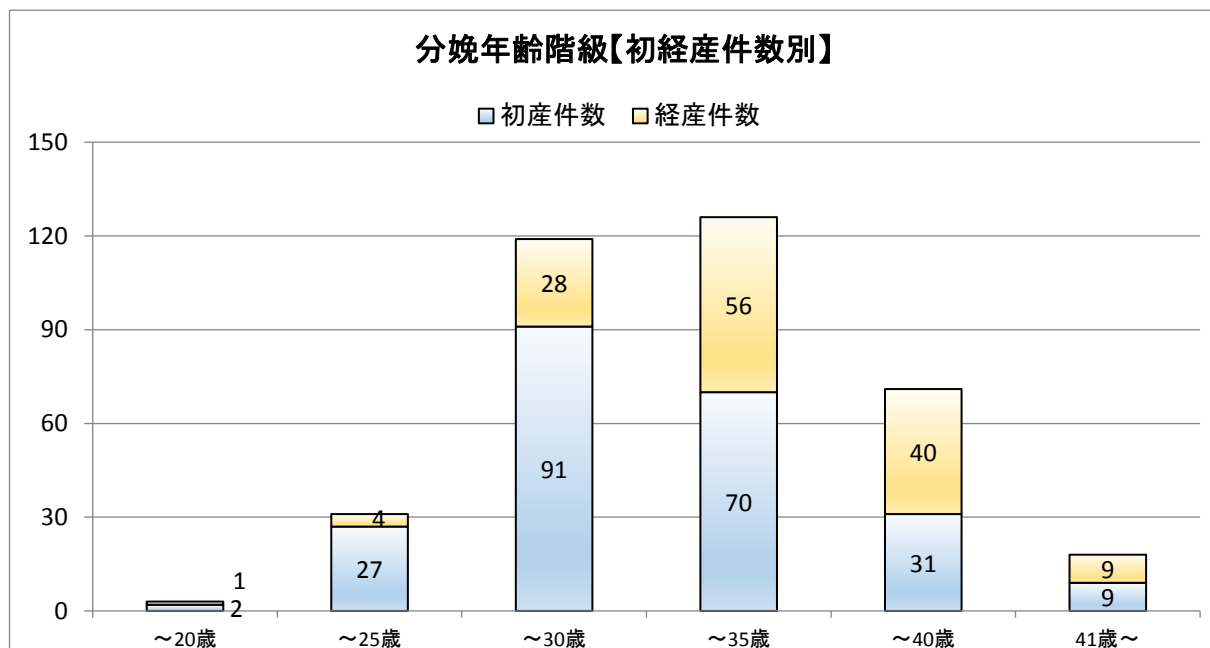
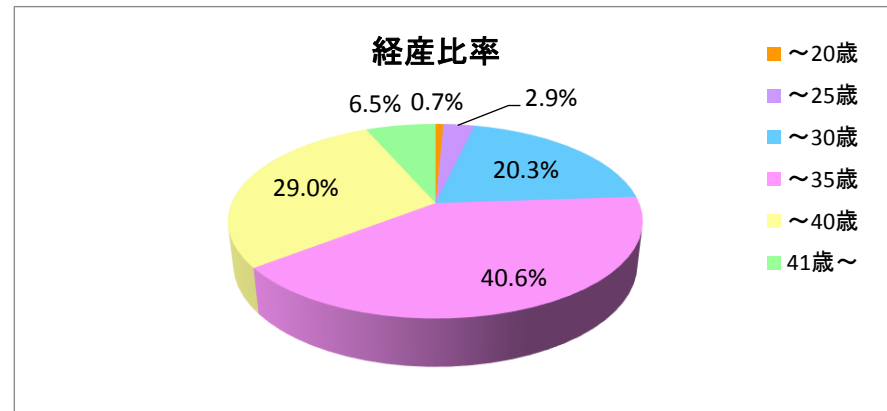
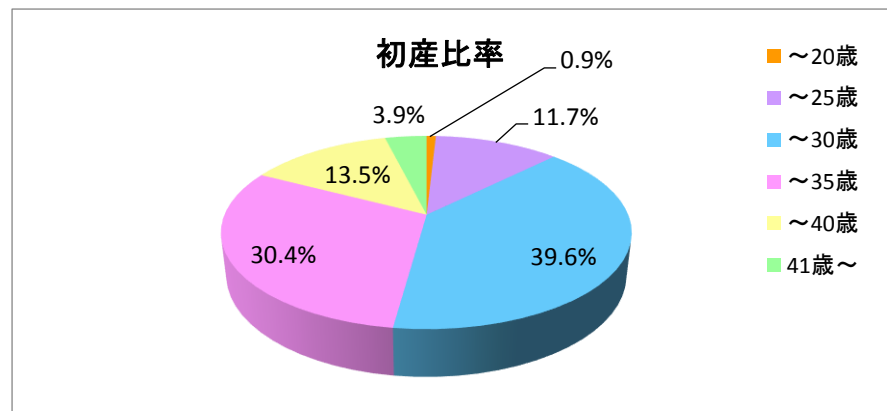
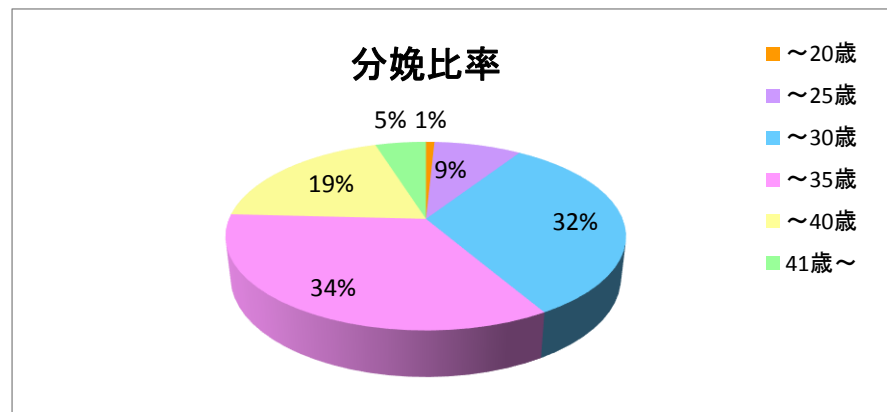


## 2019年度 分娩統計【年齢別・分娩数】

＜対象期間：2019年4月1日～2020年3月31日退院＞

2019年度							2018年度			前年比
年齢	総分娩件数	比率	初産件数	比率	経産件数	比率	総分娩件数	初産件数	経産件数	
～20歳	3	0.8%	2	0.9%	1	0.7%	4	3	1	75%
～25歳	31	8.4%	27	11.7%	4	2.9%	30	25	5	103%
～30歳	119	32.3%	91	39.6%	28	20.3%	87	73	14	137%
～35歳	126	34.2%	70	30.4%	56	40.6%	143	85	58	88%
～40歳	71	19.3%	31	13.5%	40	29.0%	85	40	45	84%
41歳～	18	4.9%	9	3.9%	9	6.5%	17	6	11	106%
合計人数(名)	368		230		138		366	232	134	101%
平均年齢(歳)	31.83		30.83		33.71		32.42	31.19	34.55	



# 2019年度 帝王切開統計【年齢別・分娩数】

<対象期間: 2019年4月1日～2020年3月31日退院>

年齢	2019年度			2018年度			前年比
	帝王切開件数	比率	初産件数	比率	経産件数	比率	
～20歳	1	1.1%	1	2.0%	0	0.0%	50%
～25歳	5	5.6%	3	6.1%	2	4.9%	83%
～30歳	20	22.2%	17	34.7%	3	7.3%	118%
～35歳	32	35.6%	14	28.6%	18	43.9%	103%
～40歳	22	24.4%	8	16.3%	14	34.1%	85%
41歳～	10	11.1%	6	12.2%	4	9.8%	333%
合計人数(名)	90		49		41		106%
平均年齢(歳)	33.13		31.86		34.66		

