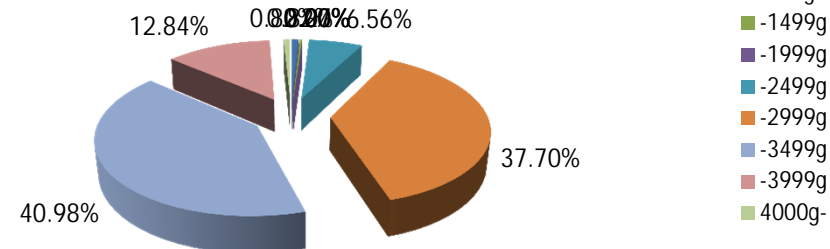


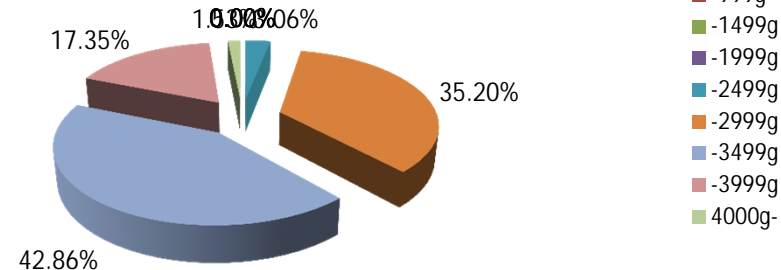
2018年度(4～3月)診療情報管理統計【新生児統計(体重別・新生児数)】

体重	合計総数	合計比率総数	男児総数	男児比率総数	女児総数	女児比率総数
-499g	3	0.82%	0	0.00%	1	0.60%
-999g	0	0.00%	0	0.00%	0	0.00%
-1499g	1	0.27%	0	0.00%	1	0.60%
-1999g	0	0.00%	0	0.00%	0	0.00%
-2499g	24	6.56%	6	3.06%	18	10.71%
-2999g	138	37.70%	69	35.20%	69	41.07%
-3499g	150	40.98%	84	42.86%	66	39.29%
-3999g	47	12.84%	34	17.35%	13	7.74%
4000g-	3	0.82%	3	1.53%	0	0.00%
合計	366	100.00%	196	100.00%	168	100.00%
平均体重	3,048		3,148		2,965	

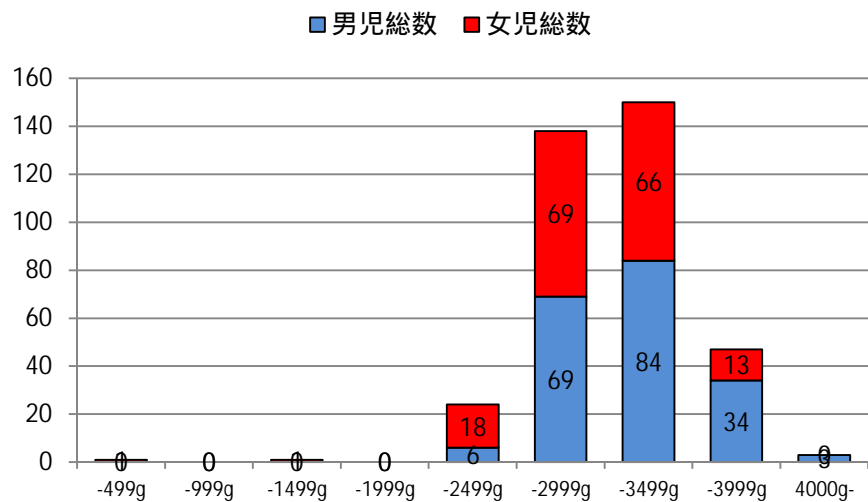
2018年度(4～3月)新生児体重別統計【総数比率】



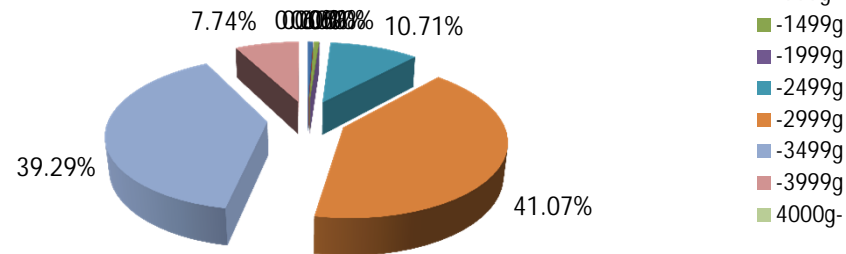
2018年度(4～3月)新生児体重別統計【男児総数比率】



2018年度(4～3月)新生児体重別統計【総数男女件数別】



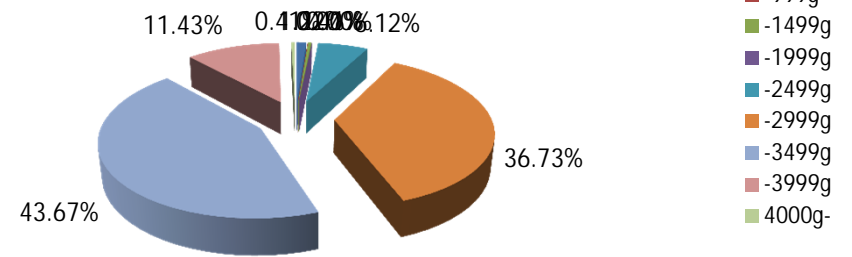
2018年度(4～3月)新生児体重別統計【女児総数比率】



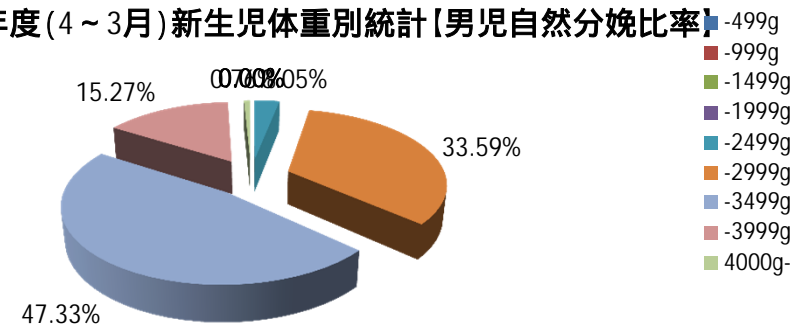
2018年度(4～3月)診療情報管理統計【新生児統計(体重別・新生児数)】

体重	自然分娩数	自然分娩率	分男児自然分娩数	分男児自然分娩率	分女児自然分娩数	分女児自然分娩率
-499g	3	1.22%	0	0.00%	1	0.89%
-999g	0	0.00%	0	0.00%	0	0.00%
-1499g	1	0.41%	0	0.00%	1	0.89%
-1999g	0	0.00%	0	0.00%	0	0.00%
-2499g	15	6.12%	4	3.05%	11	9.82%
-2999g	90	36.73%	44	33.59%	46	41.07%
-3499g	107	43.67%	62	47.33%	45	40.18%
-3999g	28	11.43%	20	15.27%	8	7.14%
4000g-	1	0.41%	1	0.76%	0	0.00%
合計	245	100.00%	131	100.00%	112	100.00%
平均体重	3,035		3,145		2,956	

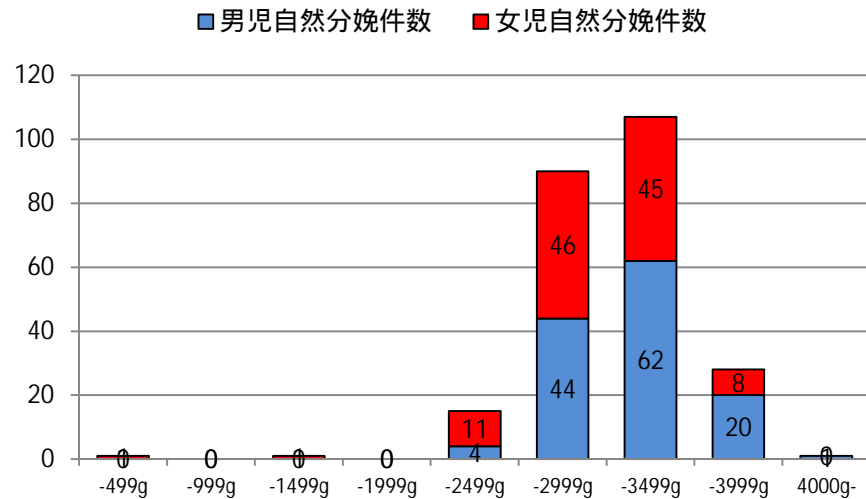
2018年度(4～3月)新生児体重別統計【自然分娩比率】



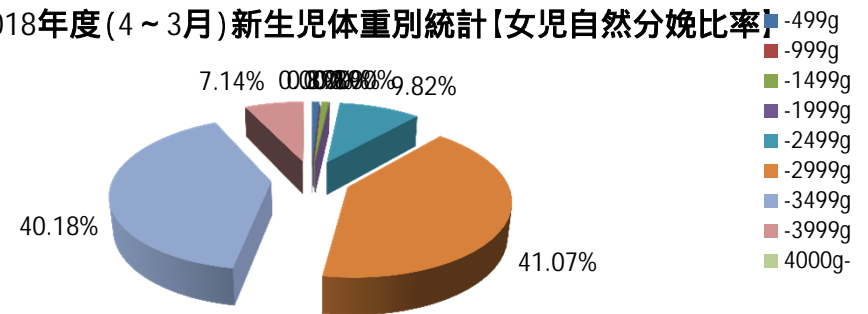
2018年度(4～3月)新生児体重別統計【男児自然分娩比率】



2018年度(4～3月)新生児体重別統計【自然分娩男女件数別】



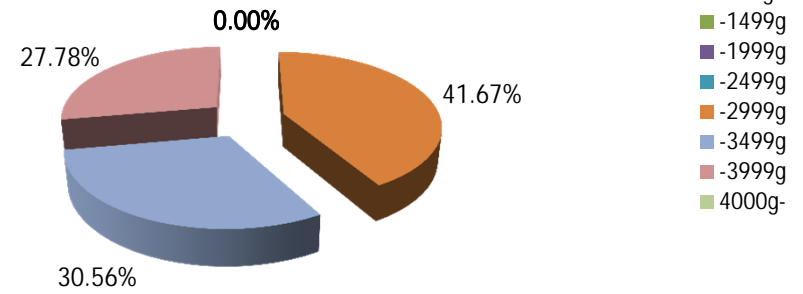
2018年度(4～3月)新生児体重別統計【女児自然分娩比率】



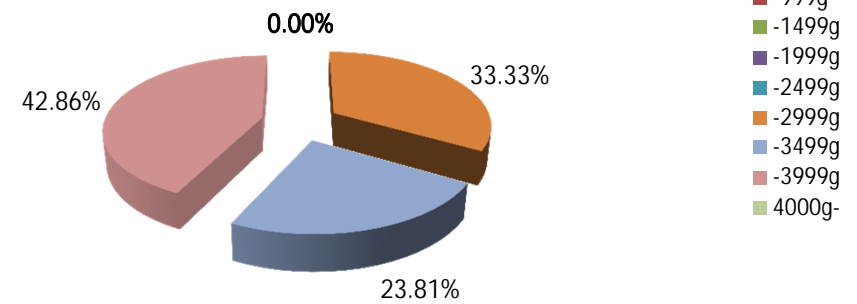
2018年度(4~3月)診療情報管理統計【新生児統計(体重別・新生児数)】

体重	吸引分娩数	吸引分娩率	分男児吸引分娩数	分男児吸引分娩率	分女児吸引分娩数	分女児吸引分娩率
-499g	0	0.00%	0	0.00%	0	0.00%
-999g	0	0.00%	0	0.00%	0	0.00%
-1499g	0	0.00%	0	0.00%	0	0.00%
-1999g	0	0.00%	0	0.00%	0	0.00%
-2499g	0	0.00%	0	0.00%	0	0.00%
-2999g	15	41.67%	7	33.33%	8	53.33%
-3499g	11	30.56%	5	23.81%	6	40.00%
-3999g	10	27.78%	9	42.86%	1	6.67%
4000g-	0	0.00%	0	0.00%	0	0.00%
合計	36	100.00%	21	100.00%	15	100.00%
平均体重	3,163		3,253		3,035	

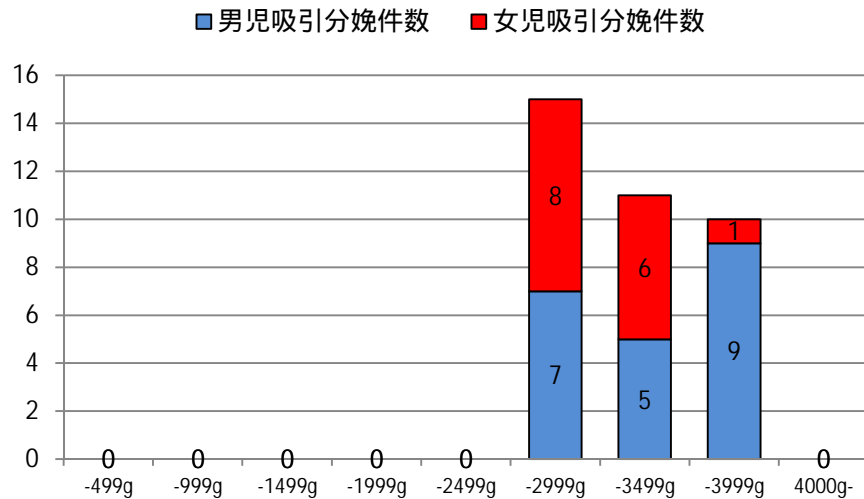
2018年度(4~3月)新生児体重別統計【吸引分娩比率】



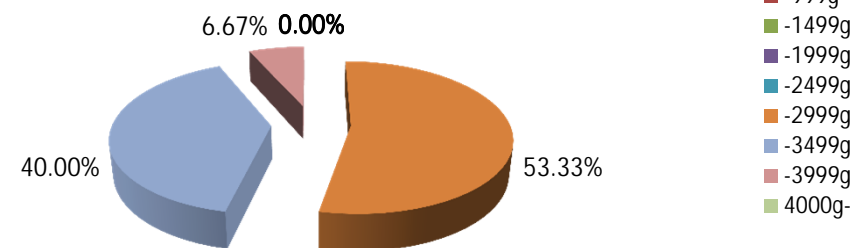
2018年度(4~3月)新生児体重別統計【男児吸引分娩比率】



2018年度(4~3月)新生児体重別統計【吸引分娩男女件数別】



2018年度(4~3月)新生児体重別統計【女児吸引分娩比率】



体重	多胎数分娩	多胎率分娩	分男児件多数胎	分男児比率胎	分女児件多数胎	分女児比率胎
-499g	0	#DIV/0!	0	#DIV/0!	0	#DIV/0!
-999g	0	#DIV/0!	0	#DIV/0!	0	#DIV/0!
-1499g	0	#DIV/0!	0	#DIV/0!	0	#DIV/0!
-1999g	0	#DIV/0!	0	#DIV/0!	0	#DIV/0!
-2499g	0	#DIV/0!	0	#DIV/0!	0	#DIV/0!
-2999g	0	#DIV/0!	0	#DIV/0!	0	#DIV/0!
-3499g	0	#DIV/0!	0	#DIV/0!	0	#DIV/0!
-3999g	0	#DIV/0!	0	#DIV/0!	0	#DIV/0!
4000g-	0	#DIV/0!	0	#DIV/0!	0	#DIV/0!
合計	0	#DIV/0!	0	#DIV/0!	0	#DIV/0!
平均体重	0		0		0	

2018年度(4～3月)新生児体重別統計【多胎分娩比率】

0.00%

2018年度(4～3月)は0件

- 499g
- 999g
- 1499g
- 1999g
- 2499g
- 2999g
- 3499g
- 3999g
- 4000g-

2018年度(4～3月)新生児体重別統計【男児多胎分娩比率】

0.00%

2018年度(4～3月)は0件

- 499g
- 999g
- 1499g
- 1999g
- 2499g
- 2999g
- 3499g
- 3999g
- 4000g-

2018年度(4～3月)新生児体重別統計【多胎分娩男女件数別】

■ 男児多胎分娩件数 ■ 女児多胎分娩件数



2018年度(4～3月)は0件

2018年度(4～3月)新生児体重別統計【女児多胎分娩比率】

0.00%

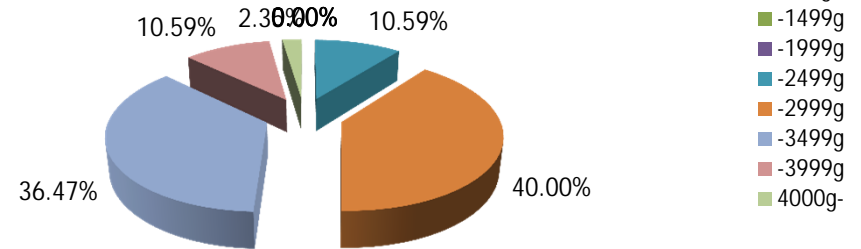
2018年度(4～3月)は0件

- 499g
- 999g
- 1499g
- 1999g
- 2499g
- 2999g
- 3499g
- 3999g
- 4000g-

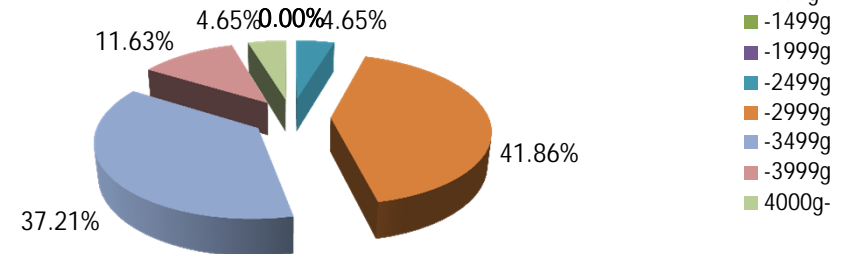
2018年度(4~3月)診療情報管理統計【新生児統計(体重別・新生児数)】

体重	帝王切開 件数	帝王切開 比率	男児帝王切開 件数	男児帝王切開 比率	女児帝王切開 件数	女児帝王切開 比率
-499g	0	0.00%	0	0.00%	0	0.00%
-999g	0	0.00%	0	0.00%	0	0.00%
-1499g	0	0.00%	0	0.00%	0	0.00%
-1999g	0	0.00%	0	0.00%	0	0.00%
-2499g	9	10.59%	2	4.65%	7	16.67%
-2999g	34	40.00%	18	41.86%	16	38.10%
-3499g	31	36.47%	16	37.21%	15	35.71%
-3999g	9	10.59%	5	11.63%	4	9.52%
4000g-	2	2.35%	2	4.65%	0	0.00%
合計	85	100.00%	43	100.00%	42	100.00%
平均体重	3,037		3,108		2,965	

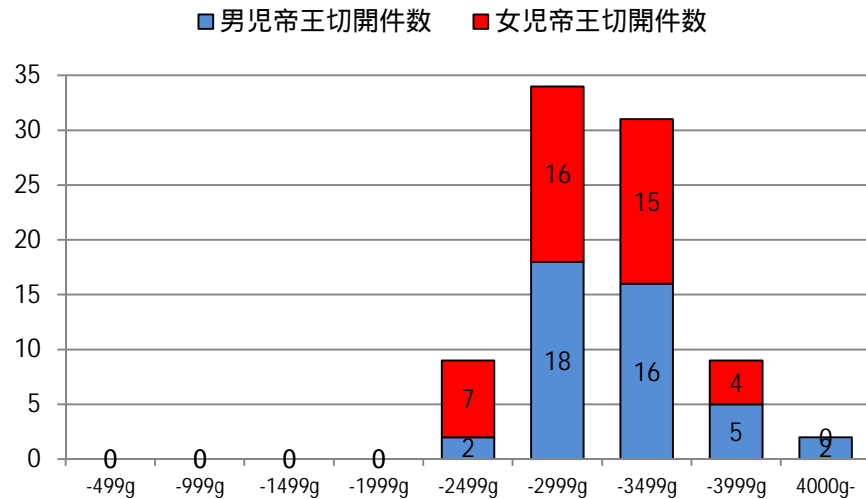
2018年度(4~3月)新生児体重別統計【帝王切開比率】



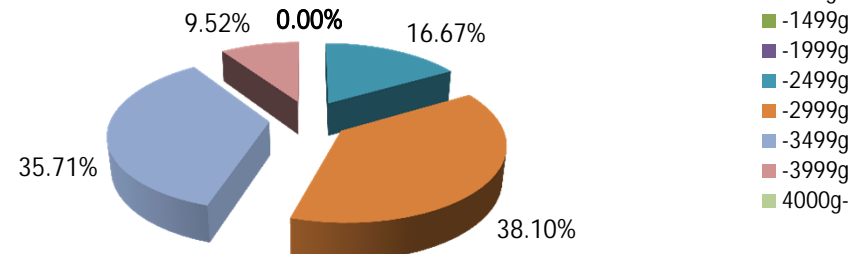
2018年度(4~3月)新生児体重別統計【男児帝王切開比率】



2018年度(4~3月)新生児体重別統計【帝王切開男女件数別】



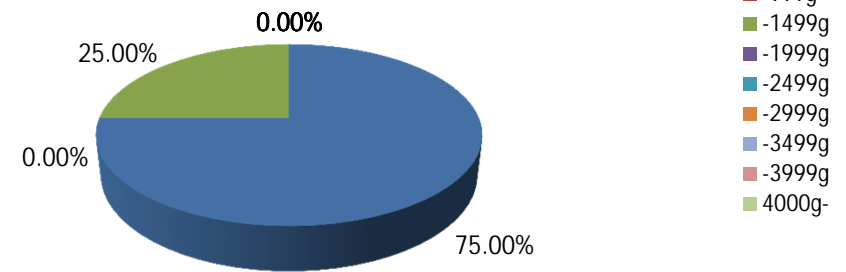
2018年度(4~3月)新生児体重別統計【女児帝王切開比率】



2018年度(4~3月)診療情報管理統計【新生児統計(体重別・新生児数)】

体重	死産件数	死産比率	男児数死産	男比率死産	女児数死産	女比率死産
-499g	3	75.00%	0	#DIV/0!	1	50.00%
-999g	0	0.00%	0	#DIV/0!	0	0.00%
-1499g	1	25.00%	0	#DIV/0!	1	50.00%
-1999g	0	0.00%	0	#DIV/0!	0	0.00%
-2499g	0	0.00%	0	#DIV/0!	0	0.00%
-2999g	0	0.00%	0	#DIV/0!	0	0.00%
-3499g	0	0.00%	0	#DIV/0!	0	0.00%
-3999g	0	0.00%	0	#DIV/0!	0	0.00%
4000g-	0	0.00%	0	#DIV/0!	0	0.00%
合計	4	100.00%	0	#DIV/0!	2	100.00%
平均体重	592			#DIV/0!		958

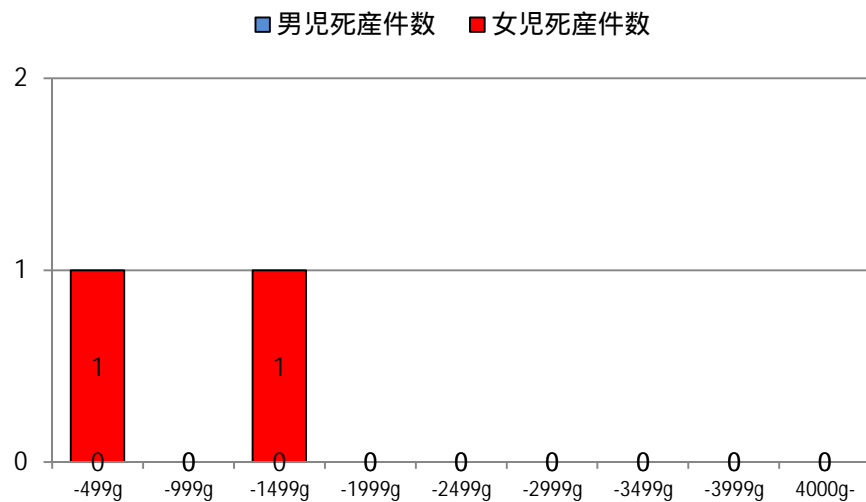
2018年度(4~3月)新生児体重別統計【死産比率】



2018年度(4~3月)新生児体重別統計【男児死産比率】



2018年度(4~3月)新生児体重別統計【死産男女件数別】



2018年度(4~3月)新生児体重別統計【女児死産比率】

