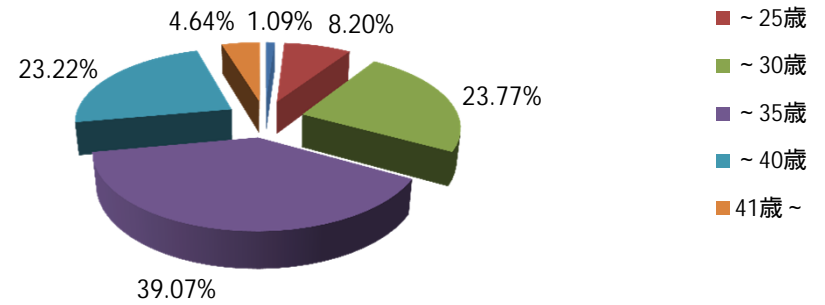


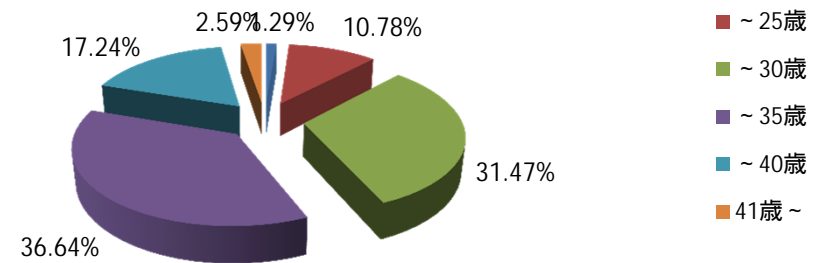
2018年度(4～3月)診療情報管理統計【分娩統計(年齢別・分娩数)】

年齢階層	分娩総数	分娩総率	初産件数	初産比率	経産件数	経産比率
～20歳	4	1.09%	3	1.29%	1	0.75%
～25歳	30	8.20%	25	10.78%	5	3.73%
～30歳	87	23.77%	73	31.47%	14	10.45%
～35歳	143	39.07%	85	36.64%	58	43.28%
～40歳	85	23.22%	40	17.24%	45	33.58%
41歳～	17	4.64%	6	2.59%	11	8.21%
合計	366	100.00%	232	100.00%	134	100.00%
平均年齢	32.42		31.19		34.55	

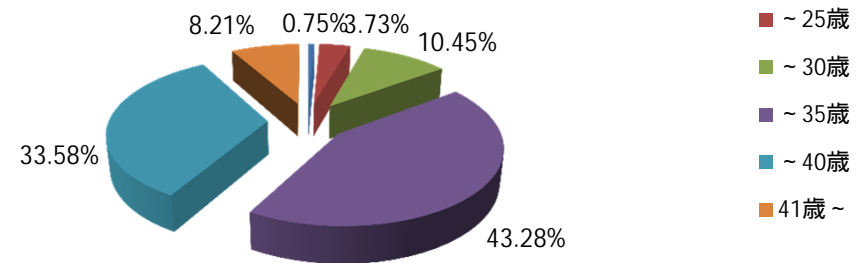
2018年度(4～3月)分娩年齢階層【総数比率】



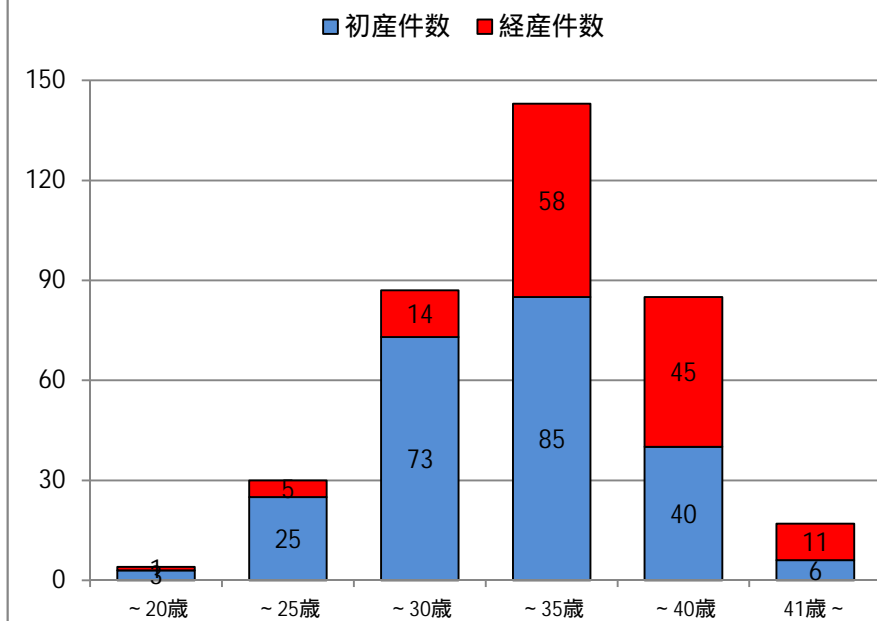
2018年度(4～3月)分娩年齢階層【初産比率】



2018年度(4～3月)分娩年齢階層【経産比率】



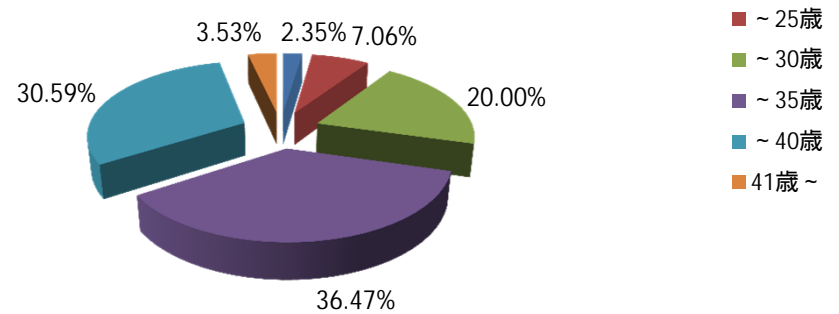
2018年度(4～3月)分娩年齢階層【初経産件数別】



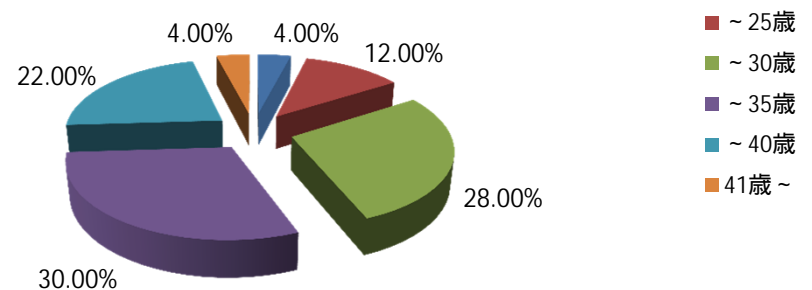
2018年度(4~3月)診療情報管理統計【分娩統計(年齢別・分娩数)】

年齢階層	分帝王 総切 数開	総帝王 比切 率開	初帝王 件切 数開	初帝王 比切 率開	経帝王 件切 数開	経帝王 比切 率開
~20歳	2	2.35%	2	4.00%	0	0.00%
~25歳	6	7.06%	6	12.00%	0	0.00%
~30歳	17	20.00%	14	28.00%	3	8.57%
~35歳	31	36.47%	15	30.00%	16	45.71%
~40歳	26	30.59%	11	22.00%	15	42.86%
41歳~	3	3.53%	2	4.00%	1	2.86%
合計	85	100.00%	50	100.00%	35	100.00%
平均年齢	32.65		31.06		34.91	

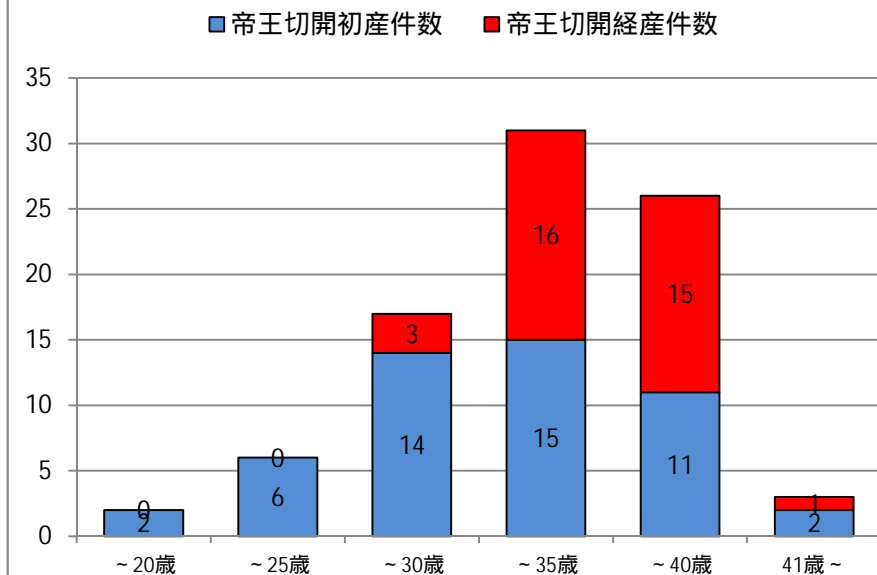
2018年度(4~3月)帝王切開分娩年齢階層【総数比率】



2018年度(4~3月)帝王切開分娩年齢階層【初産比率】



2018年度(4~3月)帝王切開分娩年齢階層【初経産
件数別】



2018年度(4~3月)帝王切開分娩年齢階層【経産比率】

