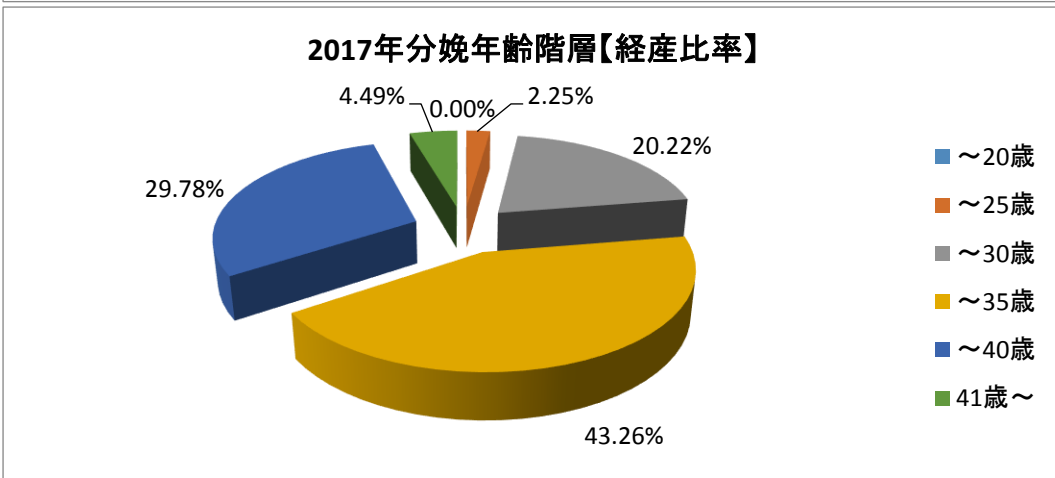
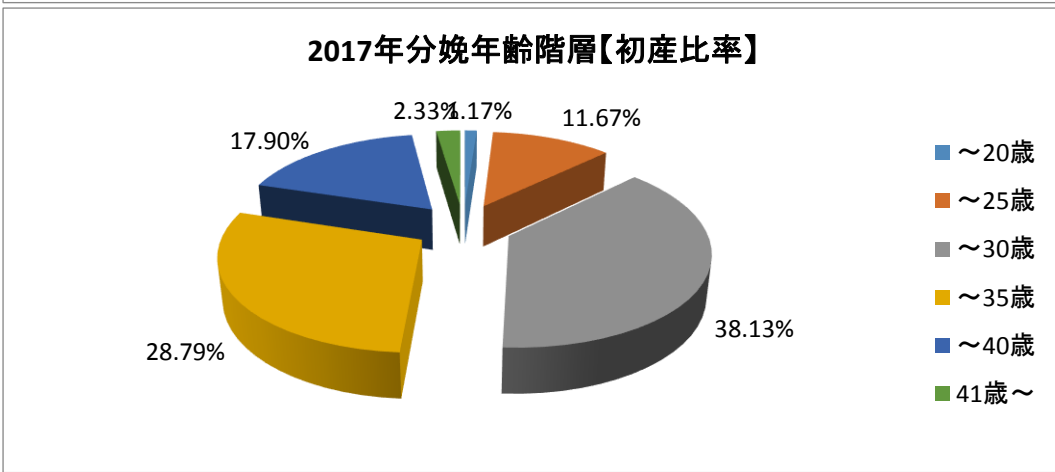
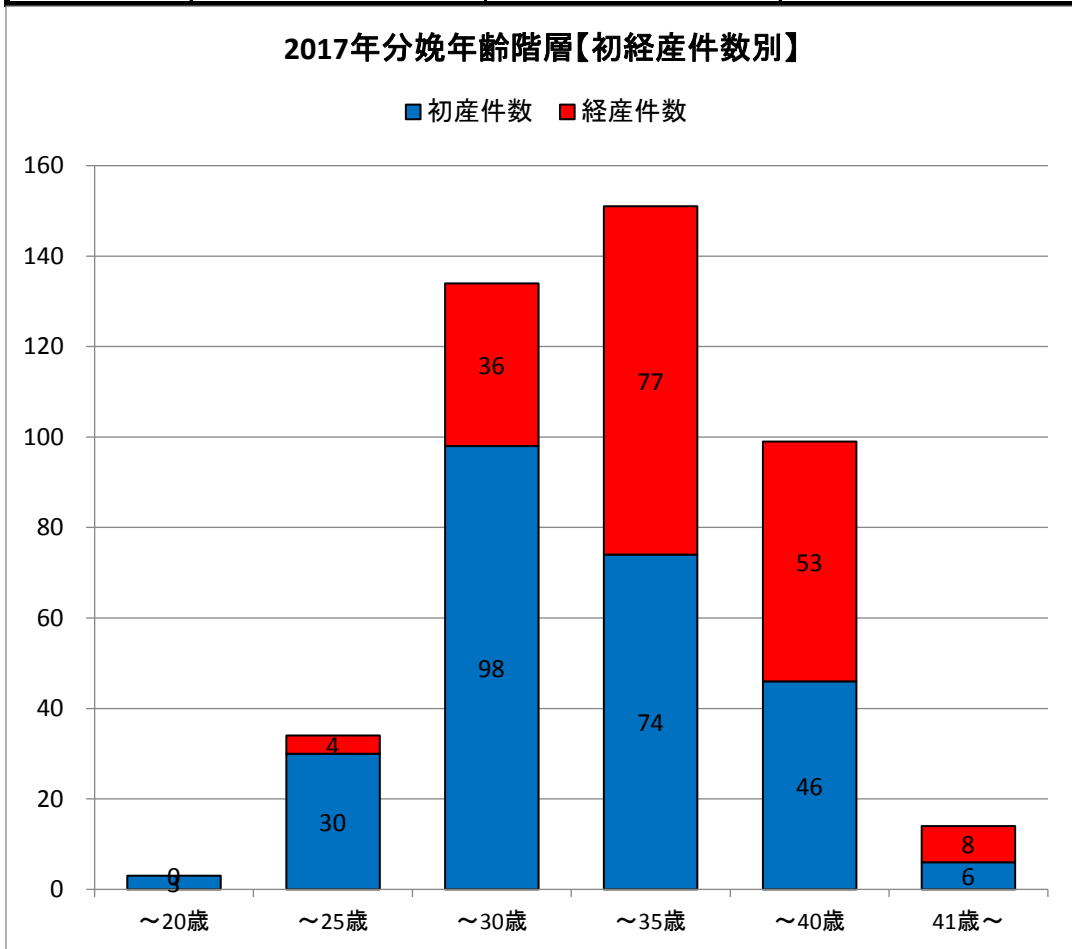
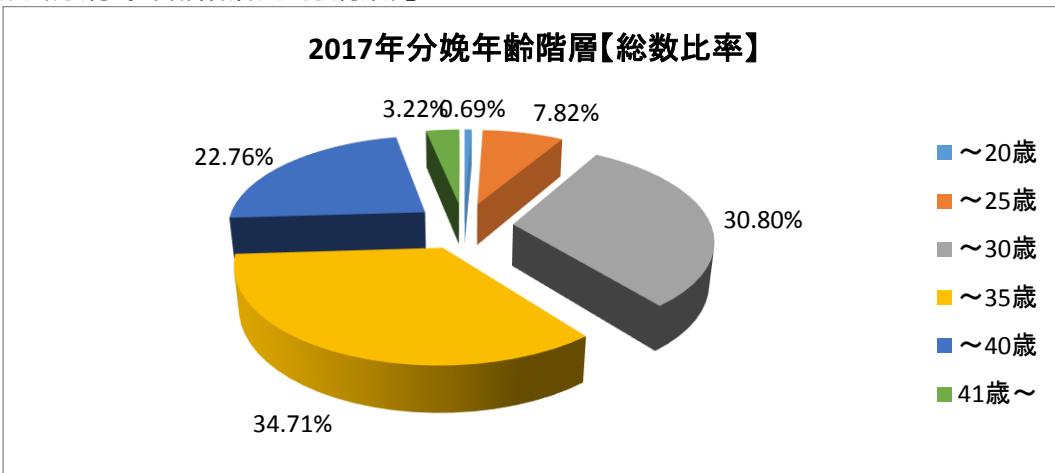


2017年診療情報管理統計【分娩統計〔分娩時年齢階層別・分娩数〕】

年齢階層	分娩総数	分娩比率総数	初産件数	初産比率	経産件数	経産比率
～20歳	3	0.69%	3	1.17%	0	0.00%
～25歳	34	7.82%	30	11.67%	4	2.25%
～30歳	134	30.80%	98	38.13%	36	20.22%
～35歳	151	34.71%	74	28.79%	77	43.26%
～40歳	99	22.76%	46	17.90%	53	29.78%
41歳～	14	3.22%	6	2.33%	8	4.49%
合計	435	100.00%	257	100.00%	178	100.00%
平均年齢	32.14		30.96		33.83	



2017年診療情報管理統計【分娩統計〔分娩時年齢階層別・分娩数〕】

年齢階層	分帝王 総切開	総帝王 比切開	初帝王 件切開	初帝王 比切開	経帝王 件切開	経帝王 比切開
～20歳	0	0.00%	0	0.00%	0	0.00%
～25歳	4	4.60%	4	8.33%	0	0.00%
～30歳	13	14.94%	10	20.83%	3	7.69%
～35歳	26	29.89%	13	27.08%	13	33.33%
～40歳	38	43.68%	17	35.42%	21	53.85%
41歳～	6	6.90%	4	8.33%	2	5.13%
合計	87	100.00%	48	100.00%	39	100.00%
平均年齢	34.78		33.90		35.87	

