

2017年診療情報管理統計【分娩統計〔診療圏別・分娩数〕】

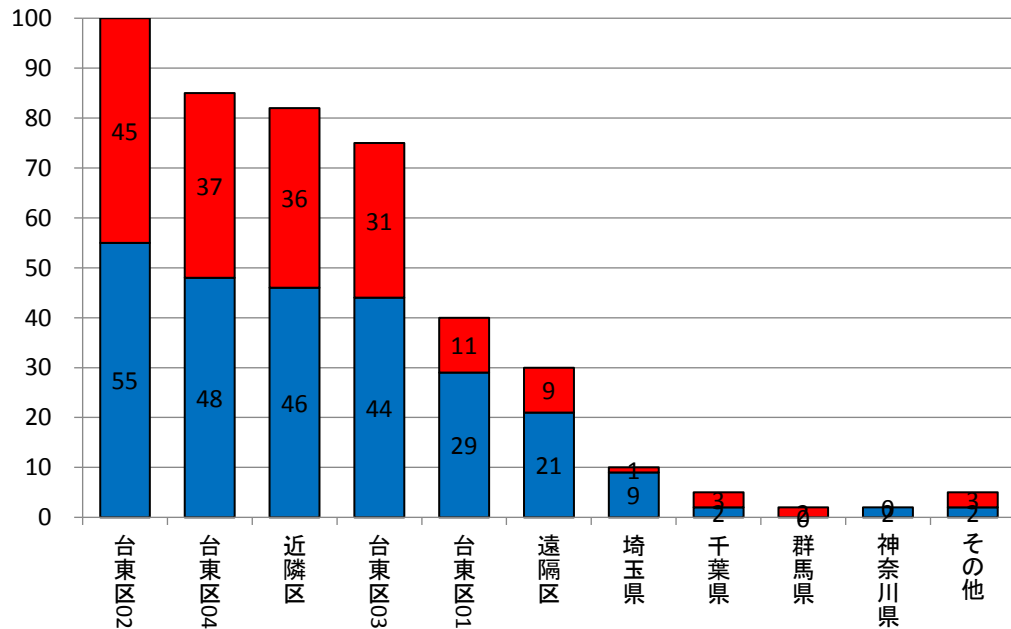
診療圏	分娩総数	分娩総比率	初産件数	初産比率	経産件数	経産比率
台東区02	100	22.94%	55	21.32%	45	25.28%
台東区04	85	19.50%	48	18.60%	37	20.79%
近隣区	82	18.81%	46	17.83%	36	20.22%
台東区03	75	17.20%	44	17.05%	31	17.42%
台東区01	40	9.17%	29	11.24%	11	6.18%
遠隔区	30	6.88%	21	8.14%	9	5.06%
埼玉県	10	2.29%	9	3.49%	1	0.56%
千葉県	5	1.15%	2	0.78%	3	1.69%
群馬県	2	0.46%	0	0.00%	2	1.12%
神奈川県	2	0.46%	2	0.78%	0	0.00%
その他	5	1.15%	2	0.78%	3	1.69%
合計	436	100.00%	258	100.00%	178	100.00%

都内	分娩総数	分娩総比率	初産件数	初産比率	経産件数	経産比率
台東区01	40	9.17%	29	11.24%	11	6.18%
台東区02	100	22.94%	55	21.32%	45	25.28%
台東区03	75	17.20%	44	17.05%	31	17.42%
台東区04	85	19.50%	48	18.60%	37	20.79%
近隣区	82	18.81%	46	17.83%	36	20.22%
遠隔区	30	6.88%	21	8.14%	9	5.06%
東京都区外	1	0.23%	1	0.39%	0	0.00%
東京都総数	436	100.00%	258	100.00%	178	100.00%

東京23区地区別表						
台東01(東上野・元浅草)						
台東02(上野・北上野・台東・西浅草・松が谷・寿・三筋・小島)						
台東03(入谷・千束・浅草・花川戸・雷門・駒形・蔵前・浅草橋・鳥越)						
台東04(谷中・上野桜木・根岸・下谷・秋葉原・上野公園・池之端・三ノ輪・竜泉・日本堤・清川・橋場・今戸・東浅草・柳橋・その他)						
近隣区(文京区・墨田区・荒川区・足立区・葛飾区)						
遠隔区(千代田区・中央区・港区・新宿区・江東区・品川区・目黒区・大田区・世田谷区・渋谷区・中野区・杉並区・豊島区・北区・板橋区・練馬区・江戸川区)						

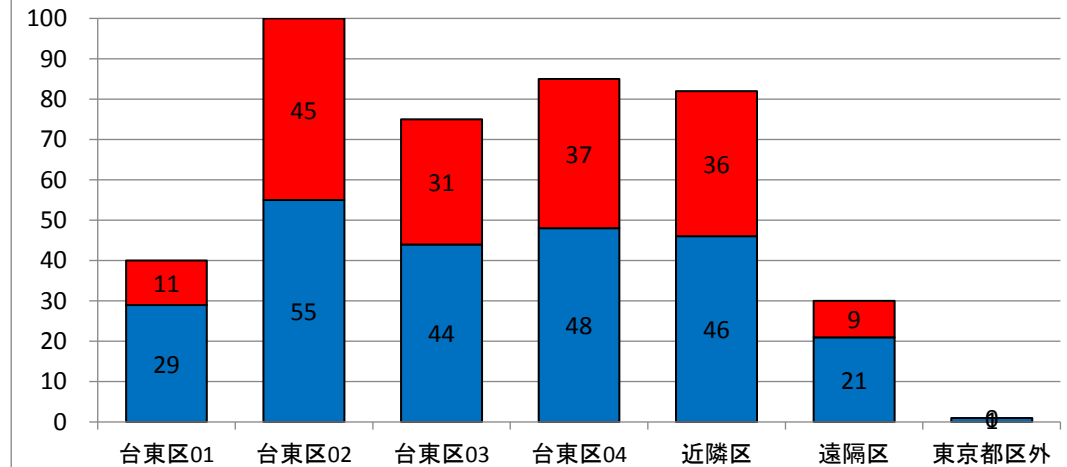
2017年診療圏別患者動態(全国)【分娩初経産別】

■初産件数 ■経産件数



2017年診療圏別患者動態(都内)【分娩初経産別】

■初産件数 ■経産件数



2017年診療情報管理統計【分娩統計〔診療圏別・分娩数〕】

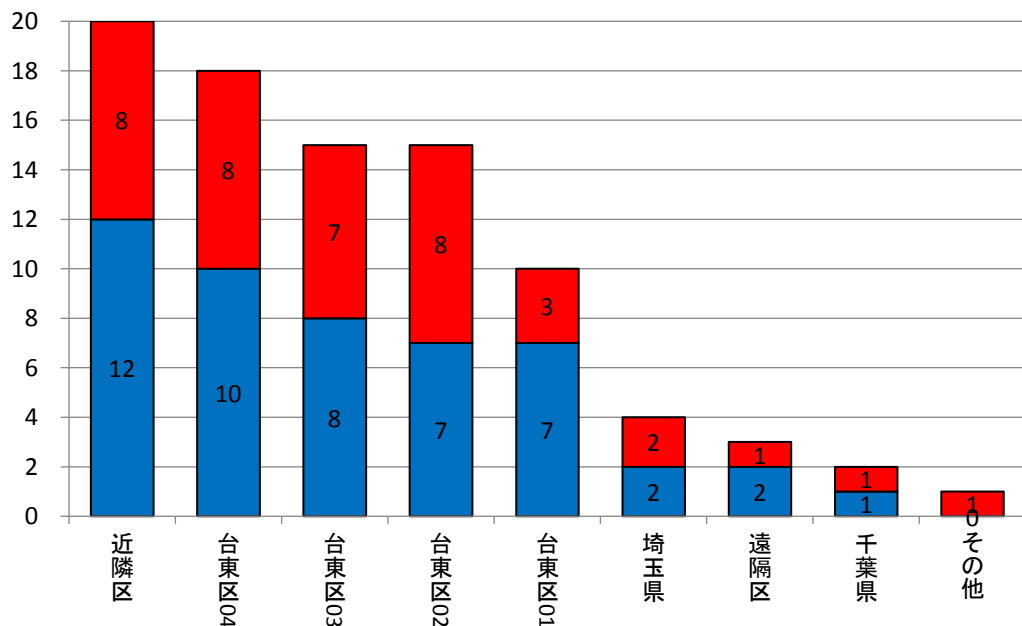
診療圏	帝王切開 総数	帝王切開 総比率	初産帝王切開 件数	初産帝王切開 比率	経産帝王切開 件数	経産帝王切開 比率
近隣区	20	22.73%	12	24.49%	8	20.51%
台東区04	18	20.45%	10	20.41%	8	20.51%
台東区03	15	17.05%	8	16.33%	7	17.95%
台東区02	15	17.05%	7	14.29%	8	20.51%
台東区01	10	11.36%	7	14.29%	3	7.69%
埼玉県	4	4.55%	2	4.08%	2	5.13%
遠隔区	3	3.41%	2	4.08%	1	2.56%
千葉県	2	2.27%	1	2.04%	1	2.56%
その他	1	1.14%	0	0.00%	1	2.56%
合計	88	100.00%	49	100.00%	39	100.00%

都内	帝王切開 総数	帝王切開 総比率	初産帝王切開 件数	初産帝王切開 比率	経産帝王切開 件数	経産帝王切開 比率
台東区01	10	11.36%	7	14.29%	3	7.69%
台東区02	18	20.45%	10	20.41%	8	20.51%
台東区03	15	17.05%	8	16.33%	7	17.95%
台東区04	15	17.05%	7	14.29%	8	20.51%
近隣区	20	22.73%	12	24.49%	8	20.51%
遠隔区	4	4.55%	2	4.08%	2	5.13%
東京都区外	0	0.00%	0	0.00%	0	0.00%
東京都総数	88	100.00%	49	100.00%	39	100.00%

東京23区地区別表
台東01(東上野・元浅草)
台東02(上野・北上野・台東・西浅草・松が谷・寿・三筋・小島)
台東03(入谷・千束・浅草・花川戸・雷門・駒形・蔵前・浅草橋・鳥越)
台東04(谷中・上野桜木・根岸・下谷・秋葉原・上野公園・池之端・三ノ輪・竜泉・日本堤・清川・橋場・今戸・東浅草・柳橋・その他)
近隣区(文京区・墨田区・荒川区・足立区・葛飾区)
遠隔区(千代田区・中央区・港区・新宿区・江東区・品川区・目黒区・大田区・世田谷区・渋谷区・中野区・杉並区・豊島区・北区・板橋区・練馬区・江戸川区)

2017年診療圏別患者動態(全国)【帝王切開初経産別】

■ 帝王切開初産件数 ■ 帝王切開経産件数



2017年診療圏別患者動態(都内)【帝王切開初経産別】

■ 帝王切開初産件数 ■ 帝王切開経産件数

