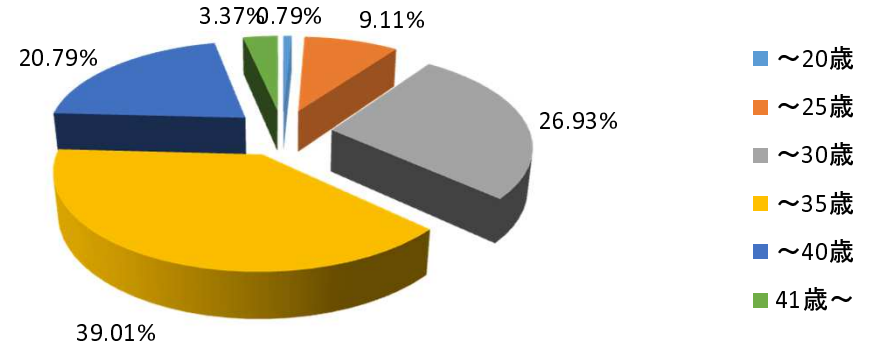


2016年診療情報管理統計【分娩統計〔分娩時年齢階層別・分娩数〕】

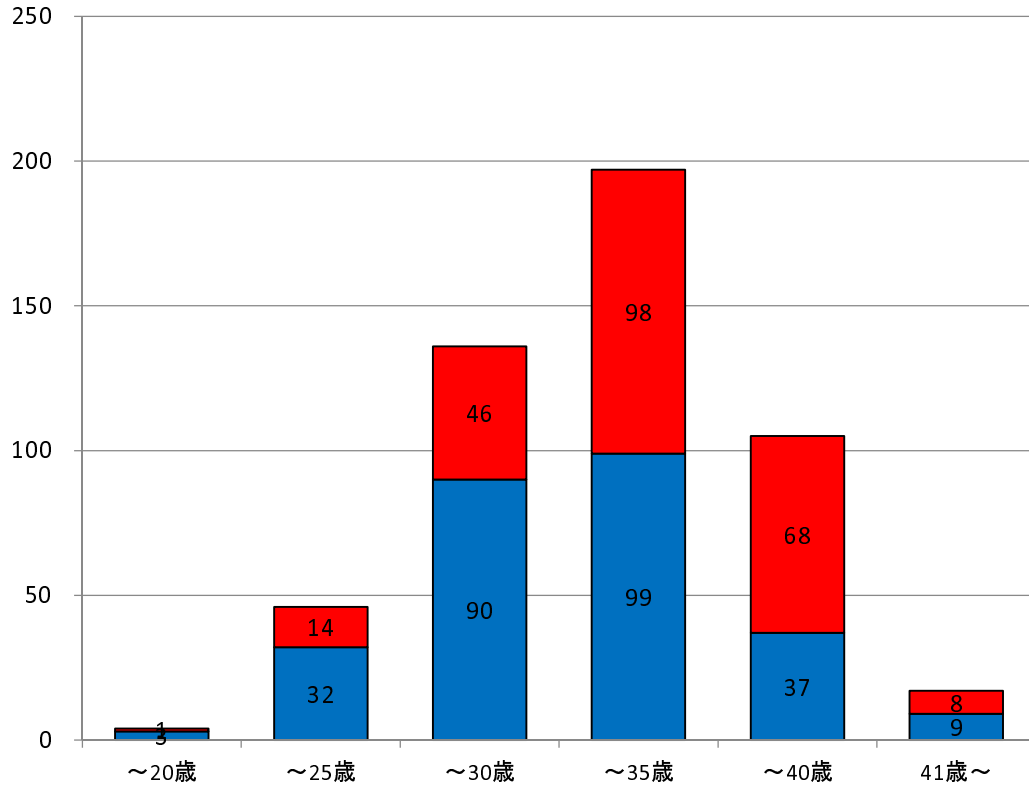
年齢階層	分娩総数	分娩比率総数	初産件数	初産比率	経産件数	経産比率
～20歳	4	0.79%	3	1.11%	1	0.43%
～25歳	46	9.11%	32	11.85%	14	5.96%
～30歳	136	26.93%	90	33.33%	46	19.57%
～35歳	197	39.01%	99	36.67%	98	41.70%
～40歳	105	20.79%	37	13.70%	68	28.94%
41歳～	17	3.37%	9	3.33%	8	3.40%
合計	505	100.00%	270	100.00%	235	100.00%
平均年齢	32.01		31.00		33.18	

2016年分娩年齢階層【総数比率】

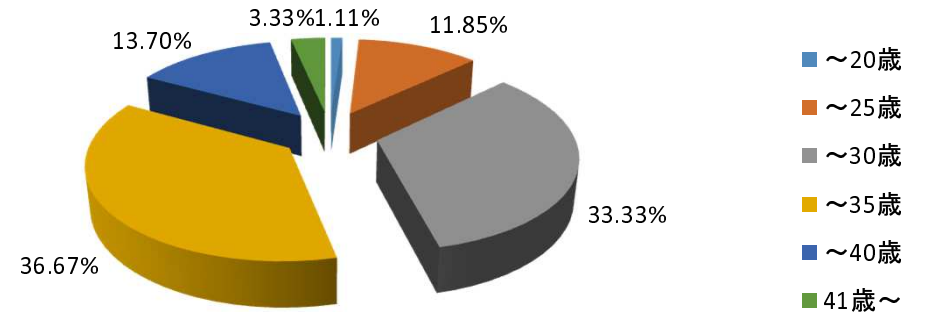


2016年分娩年齢階層【初産件数別】

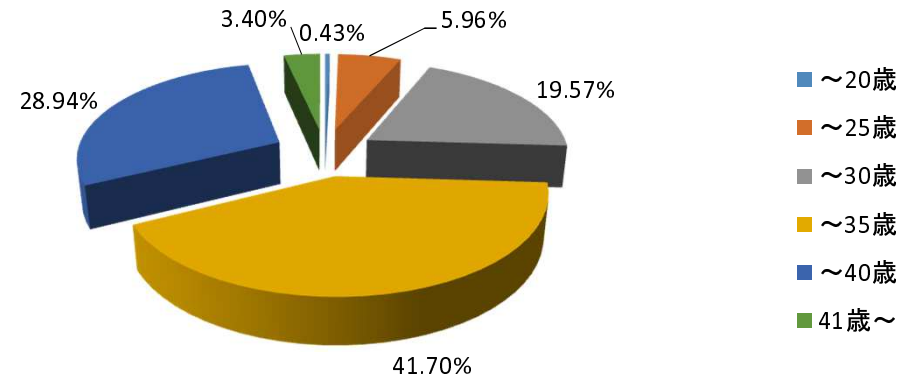
■ 初産件数 ■ 経産件数



2016年分娩年齢階層【初産比率】

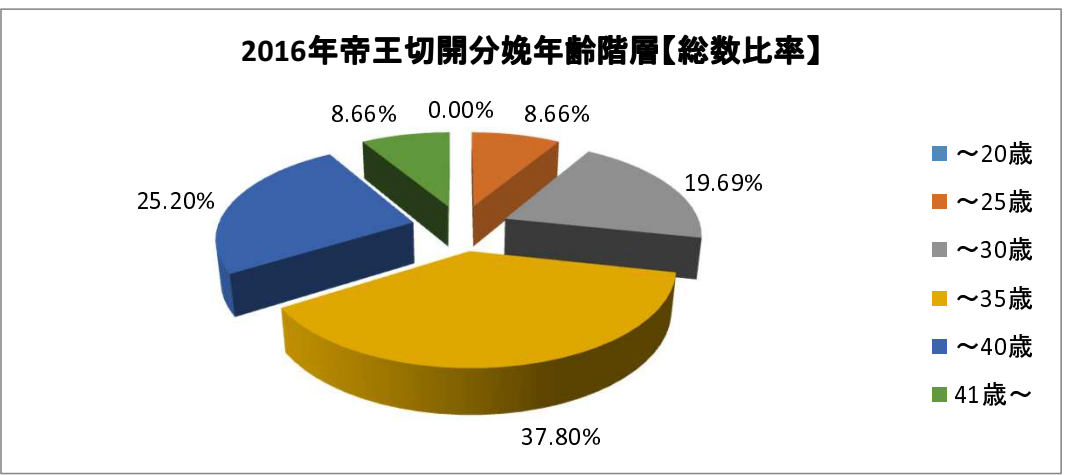


2016年分娩年齢階層【経産比率】



2016年診療情報管理統計【分娩統計〔分娩時年齢階層別・分娩数〕】

年齢階層	分帝王 総切開	総帝王 比切開	初帝王 産件切開	初帝王 産比切開	経帝王 産件切開	経帝王 産比切開
～20歳	0	0.00%	0	0.00%	0	0.00%
～25歳	11	8.66%	7	11.48%	4	6.06%
～30歳	25	19.69%	16	26.23%	9	13.64%
～35歳	48	37.80%	21	34.43%	27	40.91%
～40歳	32	25.20%	10	16.39%	22	33.33%
41歳～	11	8.66%	7	11.48%	4	6.06%
合計	127	100.00%	61	100.00%	66	100.00%
平均年齢	33.31		32.57		34.00	



2016年帝王切開分娩年齢階層【初経産件数別】

■ 帝王切開初産件数 ■ 帝王切開経産件数

