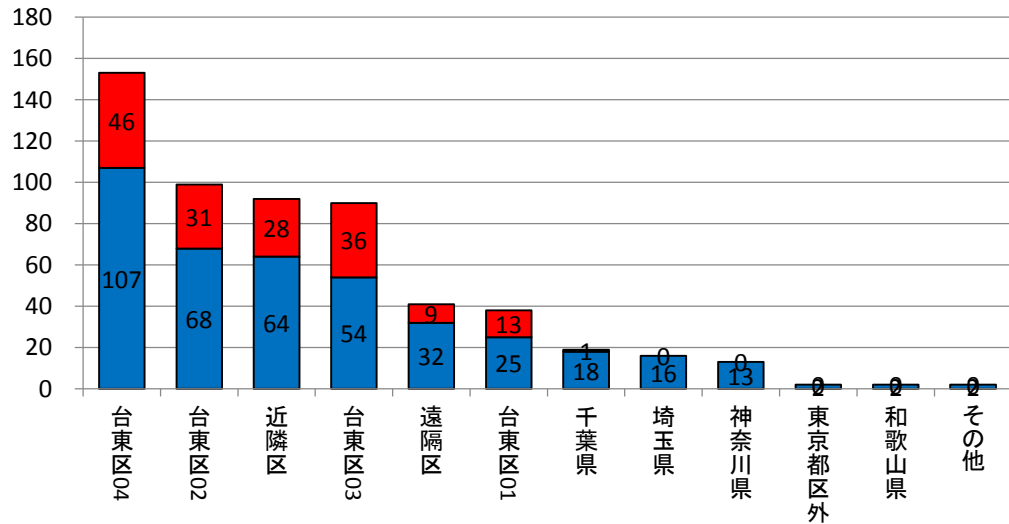


平成27年度診療情報管理統計【診療圏別・診療科別・入退院歴数】

診療圏	循環器 内科件数	循環器 内科比率	循環器 内科男性 件数	循環器 内科男性 比率	循環器 内科女性 件数	循環器 内科女性 比率
台東区04	153	26.98%	107	26.55%	46	28.05%
台東区02	99	17.46%	68	16.87%	31	18.90%
近隣区	92	16.23%	64	15.88%	28	17.07%
台東区03	90	15.87%	54	13.40%	36	21.95%
遠隔区	41	7.23%	32	7.94%	9	5.49%
台東区01	38	6.70%	25	6.20%	13	7.93%
千葉県	19	3.35%	18	4.47%	1	0.61%
埼玉県	16	2.82%	16	3.97%	0	0.00%
神奈川県	13	2.29%	13	3.23%	0	0.00%
東京都区外	2	0.35%	2	0.50%	0	0.00%
和歌山県	2	0.35%	2	0.50%	0	0.00%
その他	2	0.35%	2	0.50%	0	0.00%
総数	567	100.00%	403	100.00%	164	100.00%

平成27年度診療圏別患者動態(全国)【循環器内科】

■ 循環器 内科男性件数 ■ 循環器 内科女性件数



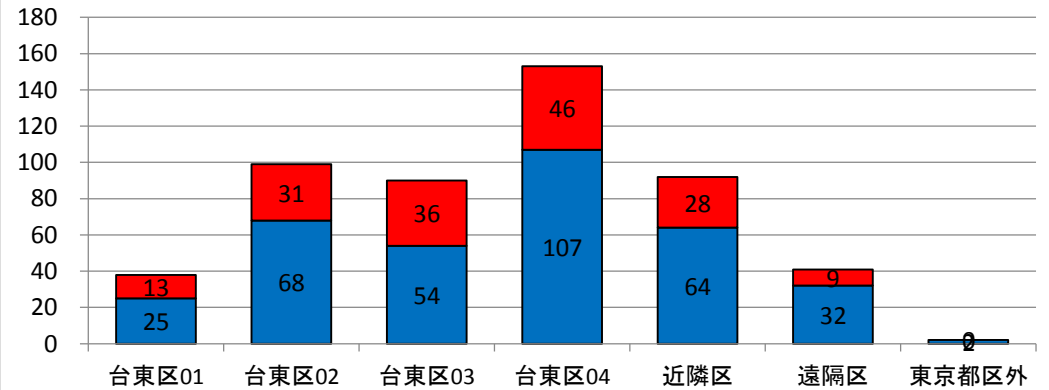
都内	循環器 内科件数	循環器 内科比率	循環器 内科男性 件数	循環器 内科男性 比率	循環器 内科女性 件数	循環器 内科女性 比率
台東区01	38	7.38%	25	7.10%	13	7.98%
台東区02	99	19.22%	68	19.32%	31	19.02%
台東区03	90	17.48%	54	15.34%	36	22.09%
台東区04	153	29.71%	107	30.40%	46	28.22%
近隣区	92	17.86%	64	18.18%	28	17.18%
遠隔区	41	7.96%	32	9.09%	9	5.52%
東京都区外	2	0.39%	2	0.57%	0	0.00%
東京都総数	515	100.00%	352	100.00%	163	100.00%

東京23区地区別表

台東01(東上野・元浅草)
台東02(上野・北上野・台東・西浅草・松が谷・寿・三筋・小島)
台東03(入谷・千束・浅草・花川戸・雷門・駒形・蔵前・浅草橋・鳥越)
台東04(谷中・上野桜木・根岸・下谷・秋葉原・上野公園・池之端・三ノ輪・竜泉・日本堤・清川・橋場・今戸・東浅草・柳橋・その他)
近隣区(文京区・墨田区・荒川区・足立区・葛飾区)
遠隔区(千代田区・中央区・港区・新宿区・江東区・品川区・目黒区・大田区・世田谷区・渋谷区・中野区・杉並区・豊島区・北区・板橋区・練馬区・江戸川区)

平成27年度診療圏別患者動態(都内)【循環器内科】

■ 循環器 内科男性件数 ■ 循環器 内科女性件数



※診療圏上位10地域〔東京都内除く〕〔1件のみの地域は、その他に包含〕

永寿総合病院診療情報管理室<抽出期間:平成27年4月1日～平成28年3月31日退院分>