

平成27年度診療情報管理統計【診療圏別・診療科別・入退院歴数】

診療圏	腎臓内科 件数	腎臓内科 比率	男性腎臓内科 件数	男性腎臓内科 比率	女性腎臓内科 件数	女性腎臓内科 比率
台東区04	16	22.22%	12	24.49%	4	17.39%
台東区03	15	20.83%	7	14.29%	8	34.78%
近隣区	11	15.28%	8	16.33%	3	13.04%
台東区02	10	13.89%	8	16.33%	2	8.70%
台東区01	8	11.11%	4	8.16%	4	17.39%
遠隔区	8	11.11%	6	12.24%	2	8.70%
千葉県	2	2.78%	2	4.08%	0	0.00%
その他	2	2.78%	2	4.08%	0	0.00%
総数	72	100.00%	49	100.00%	23	100.00%

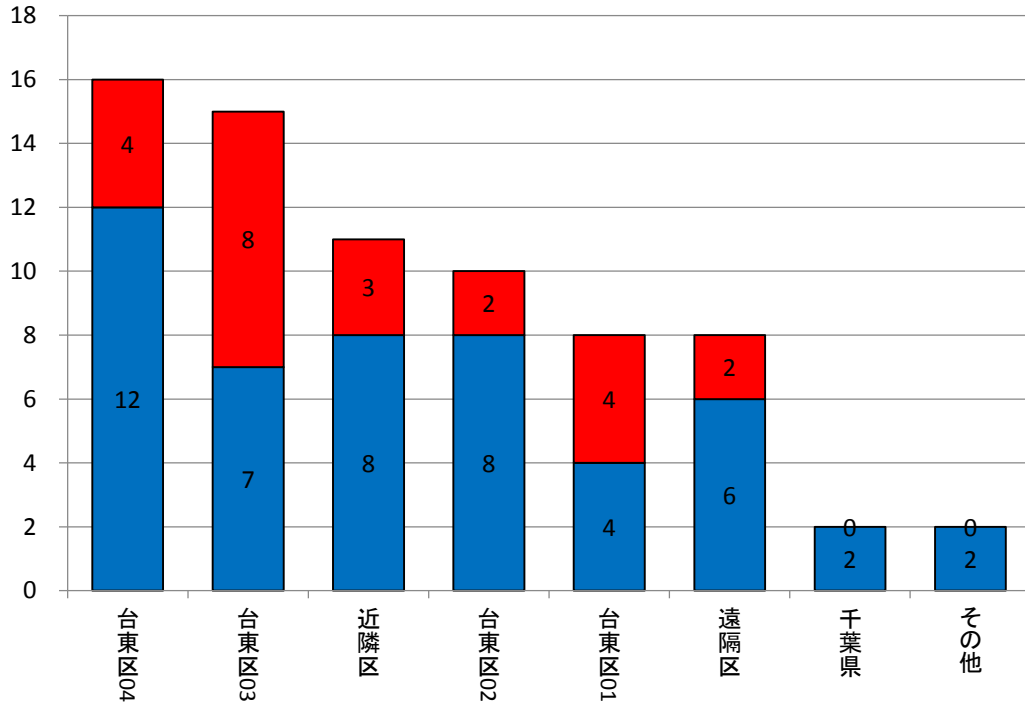
都内	腎臓内科 件数	腎臓内科 比率	男性腎臓内科 件数	男性腎臓内科 比率	女性腎臓内科 件数	女性腎臓内科 比率
台東区01	8	11.59%	4	8.70%	4	17.39%
台東区02	10	14.49%	8	17.39%	2	8.70%
台東区03	15	21.74%	7	15.22%	8	34.78%
台東区04	16	23.19%	12	26.09%	4	17.39%
近隣区	11	15.94%	8	17.39%	3	13.04%
遠隔区	8	11.59%	6	13.04%	2	8.70%
東京都区外	1	1.45%	1	2.17%	0	0.00%
東京都総数	69	100.00%	46	100.00%	23	100.00%

東京23区地区別表

台東01(東上野・元浅草)
台東02(上野・北上野・台東・西浅草・松が谷・寿・三筋・小島)
台東03(入谷・千束・浅草・花川戸・雷門・駒形・蔵前・浅草橋・鳥越)
台東04(谷中・上野桜木・根岸・下谷・秋葉原・上野公園・池之端・三ノ輪・竜泉・日本堤・清川・橋場・今戸・東浅草・柳橋・その他)
近隣区(文京区・墨田区・荒川区・足立区・葛飾区)
遠隔区(千代田区・中央区・港区・新宿区・江東区・品川区・目黒区・大田区・世田谷区・渋谷区・中野区・杉並区・豊島区・北区・板橋区・練馬区・江戸川区)

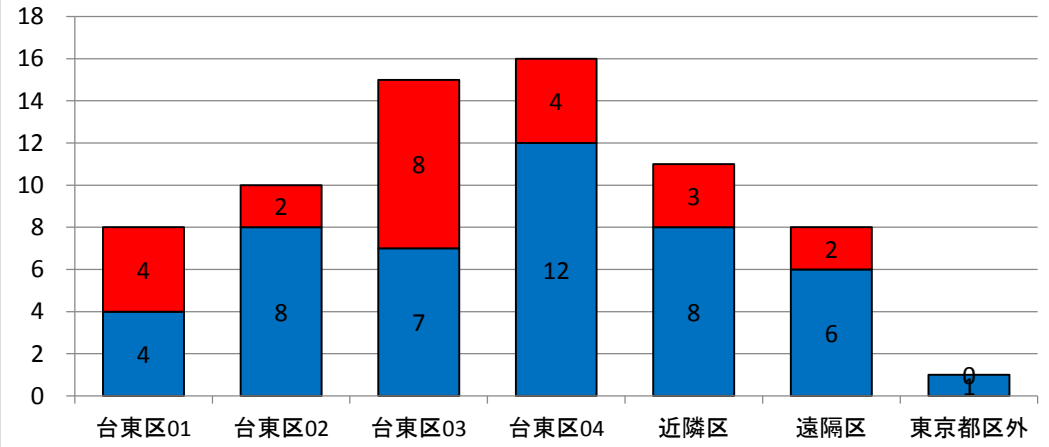
平成27年度診療圏別患者動態(全国)【腎臓内科】

■腎臓内科男性件数 ■腎臓内科女性件数



平成27年度診療圏別患者動態(都内)【腎臓内科】

■腎臓内科男性件数 ■腎臓内科女性件数



※診療圏上位10地域〔東京都内除く〕〔1件のみの地域は、その他に包含〕

永寿総合病院診療情報管理室<抽出期間:平成27年4月1日～平成28年3月31日退院分>