

平成27年度診療情報管理統計【診療圏別・診療科別・入退院歴数】

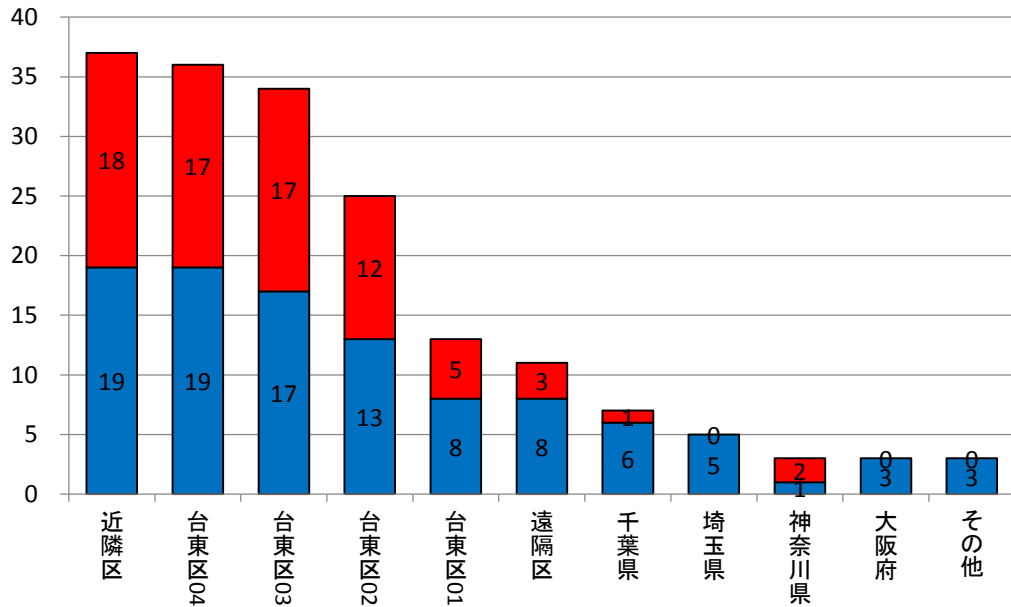
診療圏	糖尿病・内分泌内科件数	糖尿病・内分泌内科比率	糖尿病・内分泌内科男性件数	糖尿病・内分泌内科男性比率	糖尿病・内分泌内科女性件数	糖尿病・内分泌内科女性比率
近隣区	37	20.90%	19	18.63%	18	24.00%
台東区04	36	20.34%	19	18.63%	17	22.67%
台東区03	34	19.21%	17	16.67%	17	22.67%
台東区02	25	14.12%	13	12.75%	12	16.00%
台東区01	13	7.34%	8	7.84%	5	6.67%
遠隔区	11	6.21%	8	7.84%	3	4.00%
千葉県	7	3.95%	6	5.88%	1	1.33%
埼玉県	5	2.82%	5	4.90%	0	0.00%
神奈川県	3	1.69%	1	0.98%	2	2.67%
大阪府	3	1.69%	3	2.94%	0	0.00%
その他	3	1.69%	3	2.94%	0	0.00%
総数	177	100.00%	102	100.00%	75	100.00%

都内	糖尿病・内分泌内科件数	糖尿病・内分泌内科比率	糖尿病・内分泌内科男性件数	糖尿病・内分泌内科男性比率	糖尿病・内分泌内科女性件数	糖尿病・内分泌内科女性比率
台東区01	13	8.33%	8	9.52%	5	6.94%
台東区02	25	16.03%	13	15.48%	12	16.67%
台東区03	34	21.79%	17	20.24%	17	23.61%
台東区04	36	23.08%	19	22.62%	17	23.61%
近隣区	37	23.72%	19	22.62%	18	25.00%
遠隔区	11	7.05%	8	9.52%	3	4.17%
東京都区外	0	0.00%	0	0.00%	0	0.00%
東京都総数	156	100.00%	84	100.00%	72	100.00%

東京23区地区別表						
台東01(東上野・元浅草)						
台東02(上野・北上野・台東・西浅草・松が谷・寿・三筋・小島)						
台東03(入谷・千束・浅草・花川戸・雷門・駒形・蔵前・浅草橋・鳥越)						
台東04(谷中・上野桜木・根岸・下谷・秋葉原・上野公園・池之端・三ノ輪・竜泉・日本堤・清川・橋場・今戸・東浅草・柳橋・その他)						
近隣区(文京区・墨田区・荒川区・足立区・葛飾区)						
遠隔区(千代田区・中央区・港区・新宿区・江東区・品川区・目黒区・大田区・世田谷区・渋谷区・中野区・杉並区・豊島区・北区・板橋区・練馬区・江戸川区)						

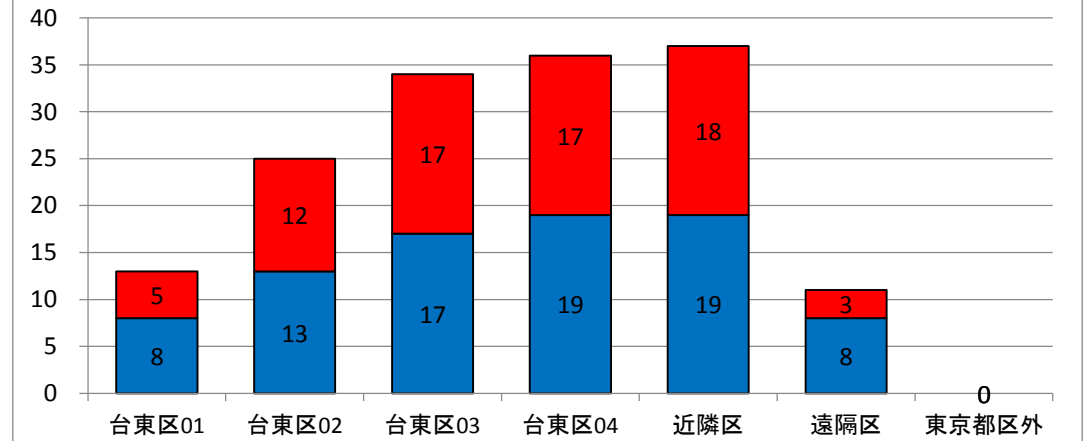
平成27年度診療圏別患者動態(全国)【糖尿病・内分泌内科】

■糖尿病・内分泌内科男性件数 ■糖尿病・内分泌内科女性件数



平成27年度診療圏別患者動態(都内)【糖尿病・内分泌内科】

■糖尿病・内分泌内科男性件数 ■糖尿病・内分泌内科女性件数



※診療圏上位10地域〔東京都内除く〕〔1件のみの地域は、その他に包含〕

永寿総合病院診療情報管理室<抽出期間:平成27年4月1日～平成28年3月31日退院分>