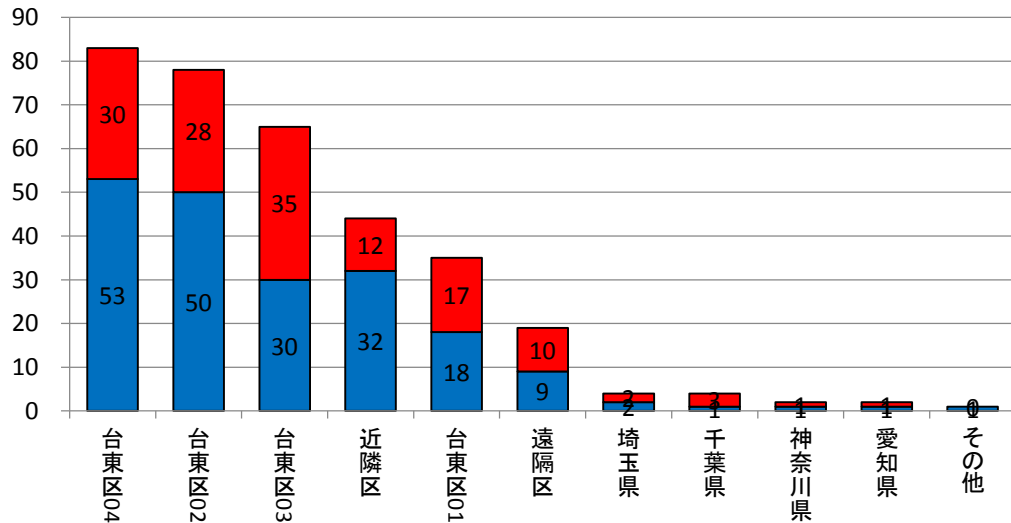


平成27年度診療情報管理統計【診療圏別・診療科別・入退院歴数】

診療圏	小児科 件数	小児科 比率	小児科 男性 件数	小児科 男性 比率	小児科 女性 件数	小児科 女性 比率
台東区04	83	24.63%	53	26.77%	30	21.58%
台東区02	78	23.15%	50	25.25%	28	20.14%
台東区03	65	19.29%	30	15.15%	35	25.18%
近隣区	44	13.06%	32	16.16%	12	8.63%
台東区01	35	10.39%	18	9.09%	17	12.23%
遠隔区	19	5.64%	9	4.55%	10	7.19%
埼玉県	4	1.19%	2	1.01%	2	1.44%
千葉県	4	1.19%	1	0.51%	3	2.16%
神奈川県	2	0.59%	1	0.51%	1	0.72%
愛知県	2	0.59%	1	0.51%	1	0.72%
その他	1	0.30%	1	0.51%	0	0.00%
総数	337	100.00%	198	100.00%	139	100.00%

平成27年度診療圏別患者動態(全国)【小児科】

■小児科 男性件数 ■小児科 女性件数



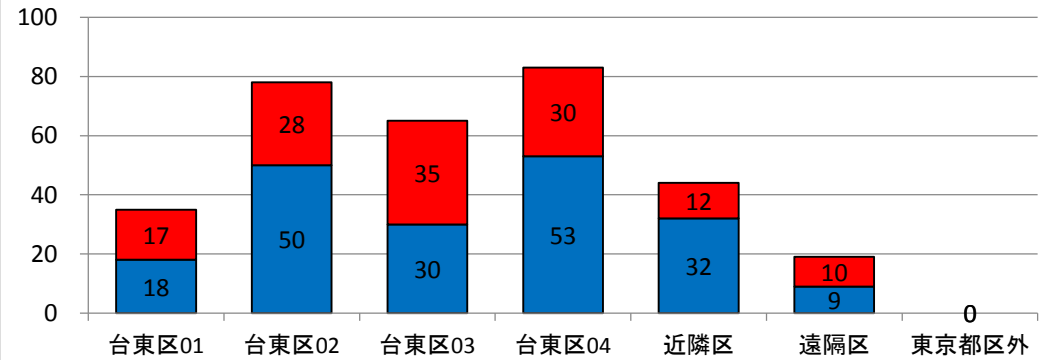
都内	小児科 件数	小児科 比率	小児科 男性 件数	小児科 男性 比率	小児科 女性 件数	小児科 女性 比率
台東区01	35	10.80%	18	9.38%	17	12.88%
台東区02	78	24.07%	50	26.04%	28	21.21%
台東区03	65	20.06%	30	15.63%	35	26.52%
台東区04	83	25.62%	53	27.60%	30	22.73%
近隣区	44	13.58%	32	16.67%	12	9.09%
遠隔区	19	5.86%	9	4.69%	10	7.58%
東京都区外	0	0.00%	0	0.00%	0	0.00%
東京都総数	324	100.00%	192	100.00%	132	100.00%

東京23区地区別表

台東01(東上野・元浅草)
台東02(上野・北上野・台東・西浅草・松が谷・寿・三筋・小島)
台東03(入谷・千束・浅草・花川戸・雷門・駒形・蔵前・浅草橋・鳥越)
台東04(谷中・上野桜木・根岸・下谷・秋葉原・上野公園・池之端・三ノ輪・竜泉・日本堤・清川・橋場・今戸・東浅草・柳橋・その他)
近隣区(文京区・墨田区・荒川区・足立区・葛飾区)
遠隔区(千代田区・中央区・港区・新宿区・江東区・品川区・目黒区・大田区・世田谷区・渋谷区・中野区・杉並区・豊島区・北区・板橋区・練馬区・江戸川区)

平成27年度診療家別患者動態(都内)【小児科】

■小児科 男性件数 ■小児科 女性件数



※診療圏上位10地域〔東京都内除く〕〔1件のみの地域は、その他に包含〕

永寿総合病院診療情報管理室<抽出期間:平成27年4月1日~平成28年3月31日退院分>