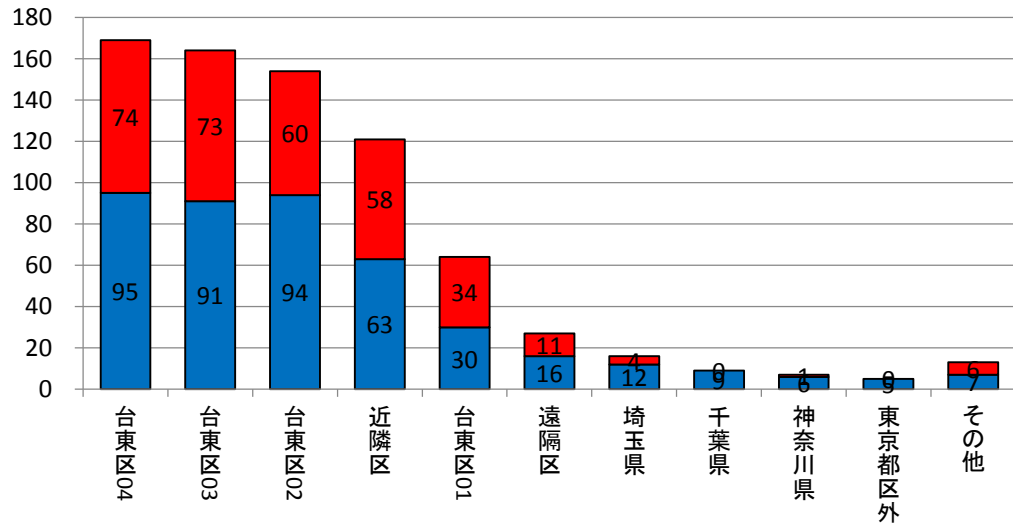


平成27年度診療情報管理統計【診療圏別・診療科別・入退院歴数】

診療圏	消化器 内科 件数	消化器 内科 比率	消化器 内科 男性 件数	消化器 内科 男性 比率	消化器 内科 女性 件数	消化器 内科 女性 比率
台東区04	169	22.56%	95	22.20%	74	23.05%
台東区03	164	21.90%	91	21.26%	73	22.74%
台東区02	154	20.56%	94	21.96%	60	18.69%
近隣区	121	16.15%	63	14.72%	58	18.07%
台東区01	64	8.54%	30	7.01%	34	10.59%
遠隔区	27	3.60%	16	3.74%	11	3.43%
埼玉県	16	2.14%	12	2.80%	4	1.25%
千葉県	9	1.20%	9	2.10%	0	0.00%
神奈川県	7	0.93%	6	1.40%	1	0.31%
東京都区外	5	0.67%	5	1.17%	0	0.00%
その他	13	1.74%	7	1.64%	6	1.87%
総数	749	100.00%	428	100.00%	321	100.00%

平成27年度診療圏別患者動態(全国)【消化器内科】

■ 消化器 内科男性件数 ■ 消化器 内科女性件数



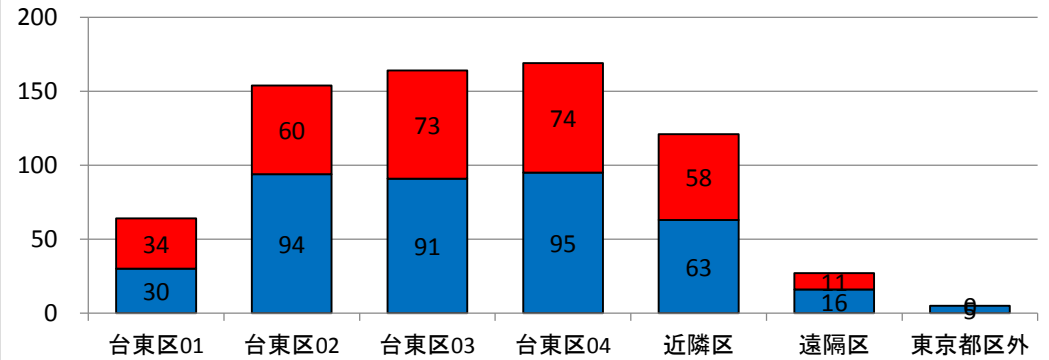
都内	消化器 内科 件数	消化器 内科 比率	消化器 内科 男性 件数	消化器 内科 男性 比率	消化器 内科 女性 件数	消化器 内科 女性 比率
台東区01	64	9.09%	30	7.61%	34	10.97%
台東区02	154	21.88%	94	23.86%	60	19.35%
台東区03	164	23.30%	91	23.10%	73	23.55%
台東区04	169	24.01%	95	24.11%	74	23.87%
近隣区	121	17.19%	63	15.99%	58	18.71%
遠隔区	27	3.84%	16	4.06%	11	3.55%
東京都区外	5	0.71%	5	1.27%	0	0.00%
東京都総数	704	100.00%	394	100.00%	310	100.00%

東京23区地区別表

台東01(東上野・元浅草)
台東02(上野・北上野・台東・西浅草・松が谷・寿・三筋・小島)
台東03(入谷・千束・浅草・花川戸・雷門・駒形・蔵前・浅草橋・鳥越)
台東04(谷中・上野桜木・根岸・下谷・秋葉原・上野公園・池之端・三ノ輪・竜泉・日本堤・清川・橋場・今戸・東浅草・柳橋・その他)
近隣区(文京区・墨田区・荒川区・足立区・葛飾区)
遠隔区(千代田区・中央区・港区・新宿区・江東区・品川区・目黒区・大田区・世田谷区・渋谷区・中野区・杉並区・豊島区・北区・板橋区・練馬区・江戸川区)

平成27年度診療圏別患者動態(都内)【消化器内科】

■ 消化器 内科男性件数 ■ 消化器 内科女性件数



※診療圏上位10地域〔東京都内除く〕〔1件のみの地域は、その他に包含〕

永寿総合病院診療情報管理室<抽出期間:平成27年4月1日～平成28年3月31日退院分>