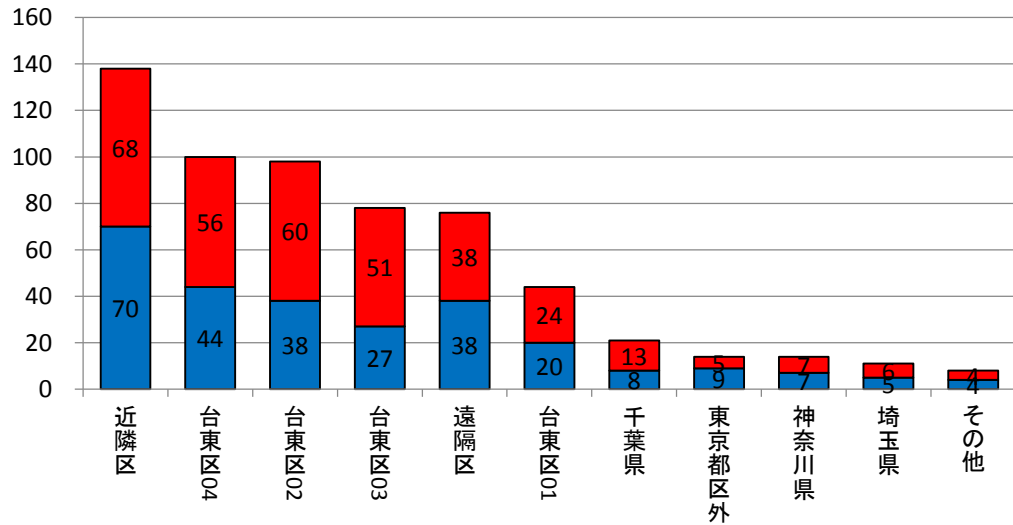


平成27年度診療情報管理統計【診療圏別・診療科別・入退院歴数】

診療圏	整形 件数 外科	整 比 率 外科	男 整 形 件 外 科	男 整 形 比 外 科	女 整 形 件 外 科	女 整 形 比 外 科
近隣区	138	22.92%	70	25.93%	68	20.48%
台東区04	100	16.61%	44	16.30%	56	16.87%
台東区02	98	16.28%	38	14.07%	60	18.07%
台東区03	78	12.96%	27	10.00%	51	15.36%
遠隔区	76	12.62%	38	14.07%	38	11.45%
台東区01	44	7.31%	20	7.41%	24	7.23%
千葉県	21	3.49%	8	2.96%	13	3.92%
東京都区外	14	2.33%	9	3.33%	5	1.51%
神奈川県	14	2.33%	7	2.59%	7	2.11%
埼玉県	11	1.83%	5	1.85%	6	1.81%
その他	8	1.33%	4	1.48%	4	1.20%
総数	602	100.00%	270	100.00%	332	100.00%

平成27年度診療圏別患者動態(全国)【整形外科】

■ 整形外科男性件数 ■ 整形外科女性件数



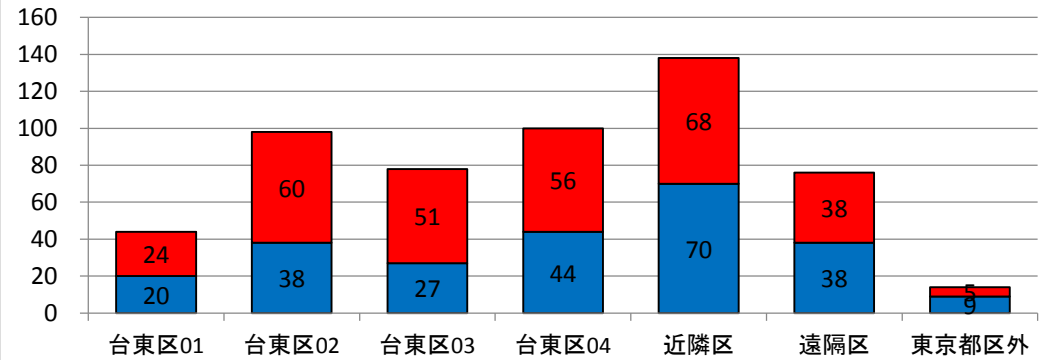
都内	整形 件数 外科	整 比 率 外科	男 整 形 件 外 科	男 整 形 比 外 科	女 整 形 件 外 科	女 整 形 比 外 科
台東区01	44	8.03%	20	8.13%	24	7.95%
台東区02	98	17.88%	38	15.45%	60	19.87%
台東区03	78	14.23%	27	10.98%	51	16.89%
台東区04	100	18.25%	44	17.89%	56	18.54%
近隣区	138	25.18%	70	28.46%	68	22.52%
遠隔区	76	13.87%	38	15.45%	38	12.58%
東京都区外	14	2.55%	9	3.66%	5	1.66%
東京都総数	548	100.00%	246	100.00%	302	100.00%

東京23区地区別表

台東01(東上野・元浅草)
台東02(上野・北上野・台東・西浅草・松が谷・寿・三筋・小島)
台東03(入谷・千束・浅草・花川戸・雷門・駒形・蔵前・浅草橋・鳥越)
台東04(谷中・上野桜木・根岸・下谷・秋葉原・上野公園・池之端・三ノ輪・竜泉・日本堤・清川・橋場・今戸・東浅草・柳橋・その他)
近隣区(文京区・墨田区・荒川区・足立区・葛飾区)
遠隔区(千代田区・中央区・港区・新宿区・江東区・品川区・目黒区・大田区・世田谷区・渋谷区・中野区・杉並区・豊島区・北区・板橋区・練馬区・江戸川区)

平成27年度診療圏別患者動態(都内)【整形外科】

■ 整形外科男性件数 ■ 整形外科女性件数



※診療圏上位10地域〔東京都内除く〕〔1件のみの地域は、その他に包含〕

永寿総合病院診療情報管理室<抽出期間:平成27年4月1日～平成28年3月31日退院分>