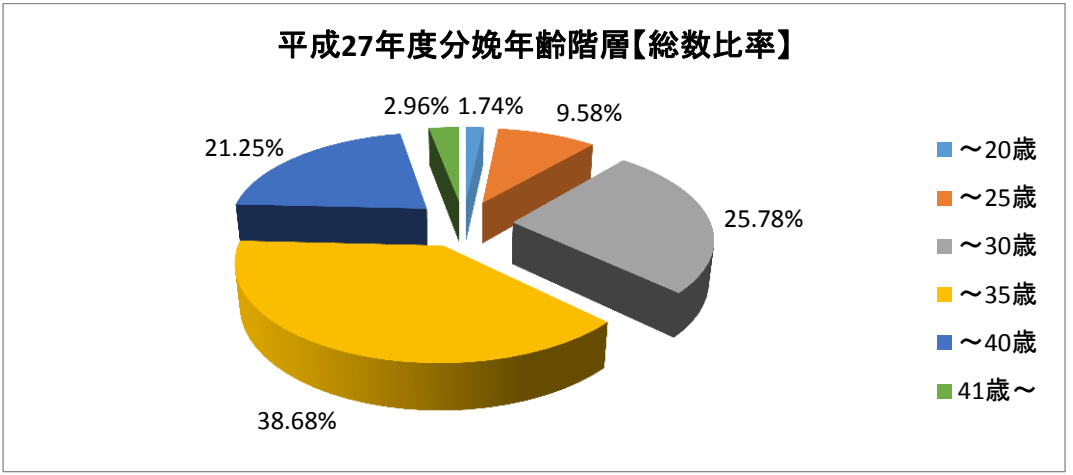


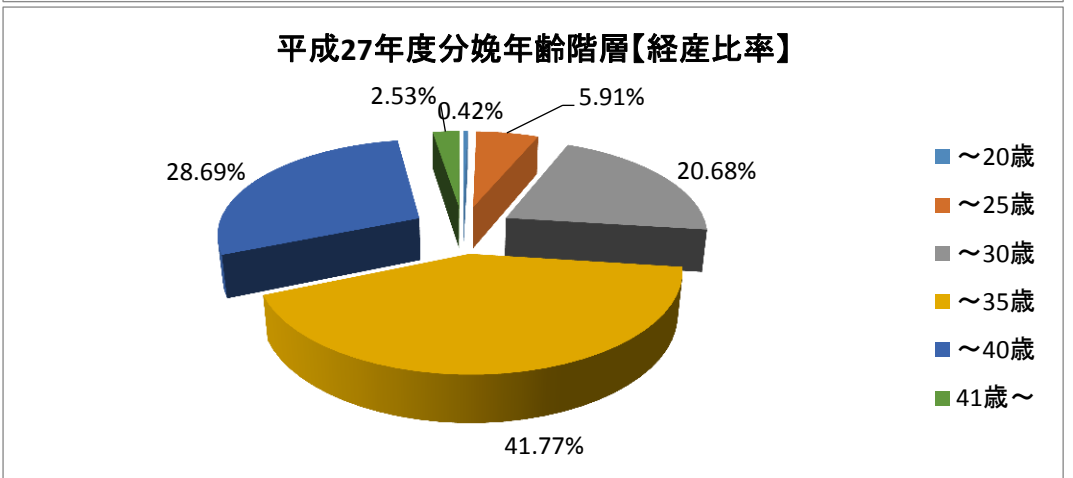
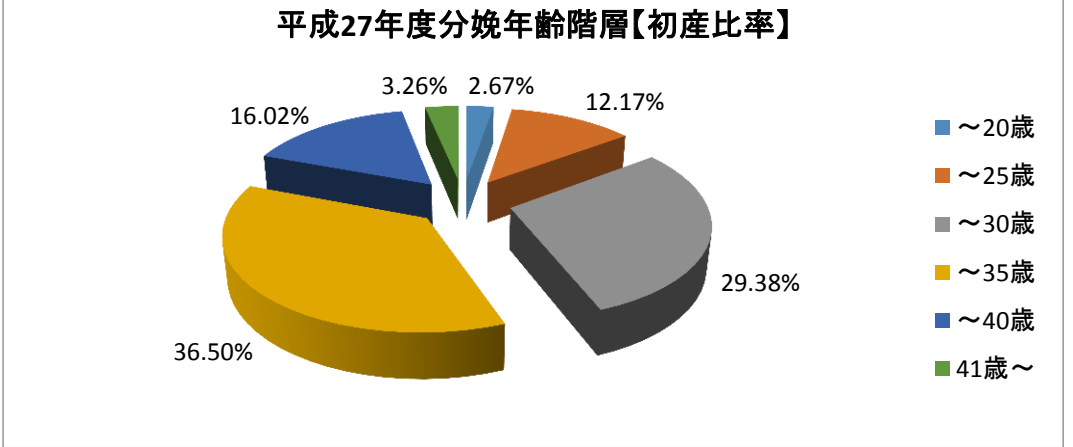
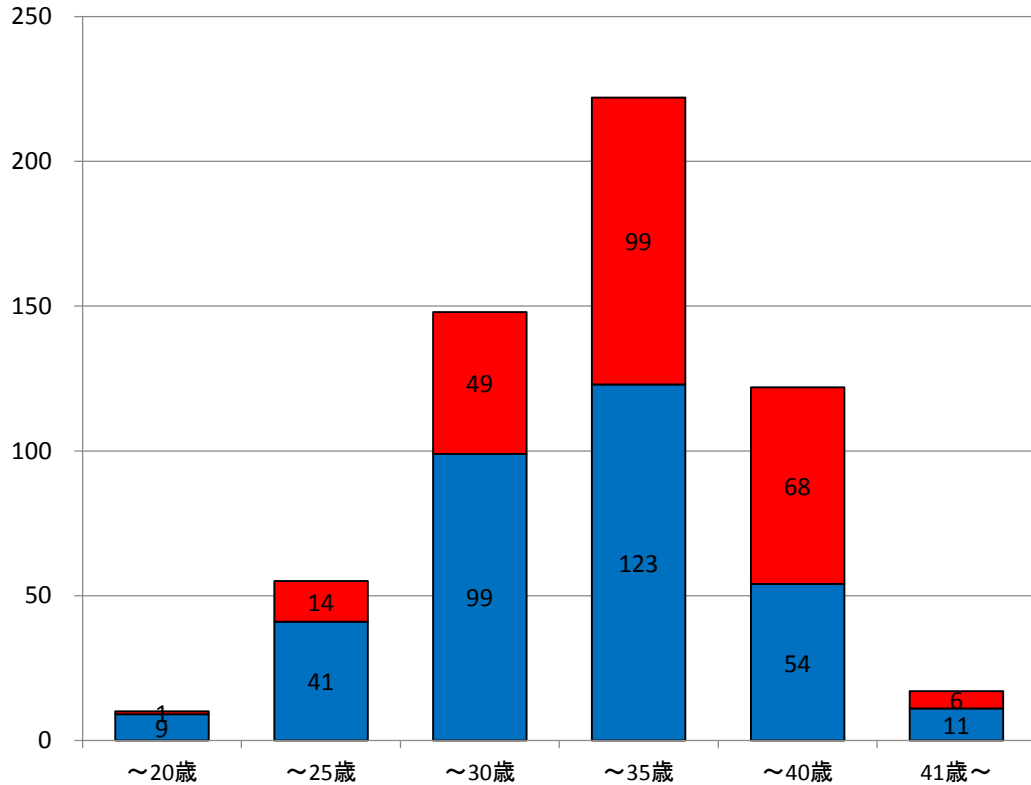
平成27年度度診療情報管理統計【分娩統計【分娩時年齢階層別・分娩数】】

年齢階層	分娩総数	分娩比率総数	初産件数	初産比率	経産件数	経産比率
～20歳	10	1.74%	9	2.67%	1	0.42%
～25歳	55	9.58%	41	12.17%	14	5.91%
～30歳	148	25.78%	99	29.38%	49	20.68%
～35歳	222	38.68%	123	36.50%	99	41.77%
～40歳	122	21.25%	54	16.02%	68	28.69%
41歳～	17	2.96%	11	3.26%	6	2.53%
合計	574	100.00%	337	100.00%	237	100.00%
平均年齢	31.83		31.01		33.00	



平成27年度分娩年齢階層【初経産件数別】

■ 初産件数 ■ 経産件数



平成27年度度診療情報管理統計【分娩統計〔分娩時年齢階層別・分娩数〕】

年齢階層	分帝王 総切開	総帝王 比切開	初帝王 件切開	初帝王 比切開	経帝王 件切開	経帝王 比切開
～20歳	0	0.00%	0	0.00%	0	0.00%
～25歳	7	5.56%	6	10.00%	1	1.52%
～30歳	25	19.84%	12	20.00%	13	19.70%
～35歳	49	38.89%	21	35.00%	28	42.42%
～40歳	38	30.16%	15	25.00%	23	34.85%
41歳～	7	5.56%	6	10.00%	1	1.52%
合計	126	100.00%	60	100.00%	66	100.00%
平均年齢	33.45		33.20		33.68	

