

公益財団法人ライフ・エクステンション研究所付属

永寿総合病院・柳橋分院・予防医療センター

広報誌 えいじゅ EIJU

VOL.
117

2023年9月発行

教えて!気になる病気の話
肺がんについて

えいじゅのなかま

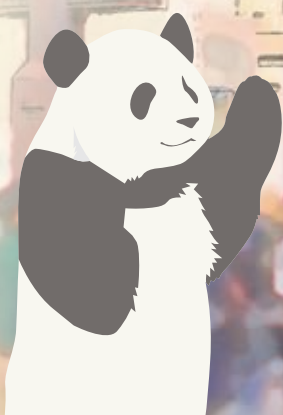
呼吸器外科 部長 山本 純

EIJU PROJECT

予約制の面会を
再開しております

EIJUのできごと

上野・浅草 下町めぐり



教えて！

気になる

病気の話

肺がんについて



いけだ としき
池田 隼樹

呼吸器内科
専門
内科 / 呼吸器内科



- ◇ 日本内科学会
- ◇ 日本呼吸器学会
- ◇ 日本肺癌学会

永寿総合病院 呼吸器内科の池田隼樹です。呼吸器内科で診療する疾患は、肺がんを始めとした悪性腫瘍の他、肺炎・結核などの感染症・喘息などのアレルギー疾患・COPD・間質性肺炎など多様です。その中でも今回は肺がんについて、当院での診療体制のことも含めてお話ししたいと思います。

専門医チーム・他科との連携で最適な治療も実践

喫煙と肺がん

肺がんの罹患数は年々増加傾向にあり、2019年ですと年間約12.6万人（男性約8.4万人・女性約4.2万人）が肺がんと診断されています。肺がんのリスク因子として最も有名なものは喫煙であり、喫煙歴を有する方は喫煙歴のない方に比べて約4倍肺がんの罹患率が高いとされています。その他には受動喫煙や職業的曝露（アスベスト等）・放射線・薬品などの関与があるとされています。

禁煙による効果ですが、禁煙を初めてから10年後には肺がんのリスクが喫煙者



に比べて約半分に低下すると言われています。禁煙を始めることはいつからでも遅くありませんので、現在喫煙されている方はぜひ今日から禁煙に取り組んでいただければと思います。

肺がんの検査と治療

胸部のレントゲン検査やCT検査で肺がんが疑われる病変が見つかったとき、確定診断のための検査が行われます。基本的には気管支鏡検査が第一に行われます。また、肺がんの進行度（がんの広がり）、すなわちステージを決定するためにPET・CT検査や全身CT・



MRI検査などが行われます。

肺がんの治療法は大きく分けて手術、放射線治療、化学療法（抗がん剤）があります。ステージや肺がんの組織型によって推奨される治療法が異なります。またその他にも患者さま一人ひとりの基礎疾患や身体状況も重要です。

緩和ケア

緩和ケアといいますと、終末期というようなネガティブなイメージを持たれてしまうこともあります。化学療法などのがん治療を続けていく中でも並行して身体的あるいは精神的な苦痛へのケアを行っていくことが、よりがん治療の効果を高めて安心・安全に治療を継続することに繋がります。我々呼吸器内科医も常々がん治療だけではなく緩和ケアも怠ることのないよう努めています。当院は専門医を含めた多職種による緩和ケアチームを有しており、質の高い緩和ケアを提供できると思います。また、緩和ケア病床を有しており、そちらで専門的な緩和ケアを提供する体制もあります。

当院の診療体制

当院の呼吸器内科には常勤の医師が私を含めて4名と、呼吸器外科医が1名おります。日頃から頻りにコミュニケーションをとっており、患者さまについて密なディスカッションを行い最適な治療方針を診療科全体で検討しています。気管支鏡検査を積極的に行っており、初診から肺がんと診断して治療の開始に至るまで、待機期間も短くスムーズに行っている病院だと思えます。ここはむしろ大病院などよりも軽いフットワークで行えている部分だと思えます。

肺がん治療は日進月歩であり、毎年のように新薬が販売されガイドラインが改訂されますが、当院でも最新のエビデンスを元にした治療を行っています。残念ながら放射線治療の設備はないので、それについては他院にお願いせざるを得ませんが、それ以外については他院にも引けを取らない肺がんの診療体制であると思います。

今後も、引き続き台東区や城東地域の中核病院としての責務を果たすべく院内の診療体制の充実に努めます。

永寿が動き出す。いつまでも健康に「この町で暮らす」を支えるために。

EIJU PROJECT

予約制の面会を再開しております!!

これまで新型コロナウイルス感染予防策のため、入院患者様の安全を第一に考え、当院では長らく面会禁止の対策を講じておりました。ご協力いただき深く感謝申し上げます。

※最新の情報はHPをご覧ください。

最新情報は
こちらから



次の方は 面会できません

- 原則、面会の事前予約のない方
- 発熱(37.5℃以上)、鼻水、喉の痛み、咳等の風邪症状のある方
- 未就学児の方 ※4階西病棟は15歳未満の方



立ち会い分娩再開!

新しい家族の誕生を安心して迎えられるようサポートします!

立ち会いできる方

夫(パートナーの方)
同意書へのサインが必要です

PCR検査

自費で9,405円ご負担の上、
検査をお願いします

PCR検査
陰性の確認
が必要です

産婦人科
ホームページ



お産後の面会—4階西病棟—

面会可能時間 ※土・日・祝日も可

下記の時間帯で15分以内
10時～16時

面会頻度

入院中
1回のみ

面会対象者

新生児のパパのみ

面会可能人数
1人



4階西病棟の一般病床(眼科、婦人科など)

面会可能時間 ※土・日・祝日も可

下記の時間帯で15分以内
10時～16時

面会頻度

原則
1回/週
1回/日

面会対象者

15歳以上の方

面会可能人数
1人



5～8階一般病棟

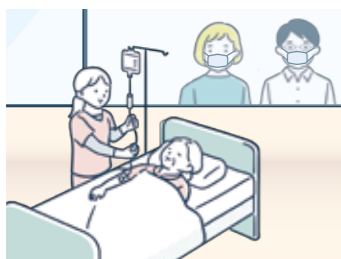
面会可能時間 ※土・日・祝日も可

下記の時間帯で15分以内
14時～17時(受付終了時間 16時30分)

面会頻度

1回/週
1回/日

面会可能人数
2人



緩和ケア病棟

面会可能時間

下記の時間帯で1時間以内
10時～17時(受付終了時間 16時)

面会頻度

個室 毎日可
※予約空き時のみ
一般病床 2回/週

面会可能人数
3人

えいじゅ
の
なかま
Thoracic Surgeon



INTERVIEW Vol.4

呼吸器外科 部長
山本 純

1999年 慶應義塾大学医学部卒業
2016年 永寿総合病院 入職、現職となる。
日本外科学会 外科専門医・指導医
日本呼吸器外科学会 呼吸器外科専門医・指導医・評議員
日本呼吸器内視鏡学会 気管支鏡専門医・指導医・評議員
日本呼吸器学会 呼吸器学会専門医・指導医
日本がん治療認定医機構 がん治療認定医
麻酔科標榜医
JATEC インストラクター



1 呼吸器外科は、1階外科の第3診察室にて診療
2 山本医師は、水曜日・金曜日を担当
3 術後の回復の早い低侵襲な内視鏡下手術を実施
4 術後管理を行うHCU(高度治療室)にて

これまで、これからも。真心を尽くす。

至誠一貫

「永寿総合病院で呼吸器外科部長として勤められ7年ですが、永寿ではどのような症状で受診される患者様が多いですか?」
健康診断や近隣の医療機関で指摘された胸部異常陰影で紹介されて受診される方が多いため、無症状の方がほとんどですが、精査し診断いたします。自然気胸や胸部外傷で来られる場合は、胸部痛を自覚されている事が多いので、最適な治療をいたします。
「低侵襲の手術を行うことや、地域医療機関との連携など様々なことに取り組みされていますが、今後はどのようなことを実現していきたいですか?」
「モットーについて教えてください。」
呼吸器外科医としては、これからも患者様の負担の少ない手術を追求していきたいです。永寿の職員としては、台東区をはじめとする地域の皆様・医療機関と顔の見える関係を強化していきたいと考えております。
「至誠一貫」
常に相手の立場に立って、真心を尽くす、という意味です。
来院される患者様はもちろんのこと、一緒に働くすべての職員に対しても自分のできる限りの誠意を持って接することを心がけております。

呼吸器外科 外来診療表

	月	火	水	木	金	土
午前	-	○ 10:00 まで	○ 10:00 から	-	○ 10:00 から	-
午後 完全予約制	-	-	-	○ 予約制	○ 1週	-

お問い合わせ

代表 03-3833-8381

診療予約 03-3833-3740

紹介状をお持ちの方



柳橋分院

WEB マガジン YANAGIBASHI かわらばん 発行!

柳橋分院のホームページではリニューアルに際し、新たに病院広報 Web マガジン「YANAGIBASHI かわらばん」をスタートいたしました。

柳橋分院からみなさまへ健康・医療にまつわる情報や、日々の出来事、地域向けの情報、スタッフコラムなど、「ちょっとためになる、ちょっと楽しい情報」を掲載していきます。お楽しみに!

YANAGIBASHI かわらばんは
こちら



part 5

EIJUのできごと

永寿を応援、ご支援して下さってる方にも、まだ永寿をよく知らない方にも。
地域のみなさま・医療機関さまに、
ぜひお伝えしたい永寿・三施設のさまざまなできごとをご紹介します。



永寿総合病院 地域連携セミナー『血液内科医から見た 日常診療における血算の考え方』

9月14日(木)19時より当院において「第4回 地域連携セミナー」を開催しました。ご視聴ならびにご参加いただきました地域医療機関様、ありがとうございました。今回は、下谷医師会 かつう医院 院長の加藤元浩先生を座長にお招きし、『血液内科医から見た日常診療における血算の考え方』と題して、血液内科 内田智之先生よりセミナーを行いました。今後も定期的な開催を予定しておりますので、多くの医療従事者の皆さまのご参加をお待ちしております。

開催のお知らせや報告はこちら
<https://www.eijuhp.com/chikirenkei/index.html#link13>



永寿総合病院 看護部 東京都看護職員 復職支援研修

- 研修日程 10/23(月)～27日(金)
12/11(月)～15日(金)
- 研修コース 3日コース / 5日コース / 1日(随時)コース
- 研修時間 全コース共通 9:30～16:00
- 対象者
 - 保健師・助産師・看護師、准看護師のいずれかの資格を有している方
 - 現在求職中の方
 - 東京都内で就業を希望される方

参加者
募集中!



お申し込み・お問い合わせ先

ナースプラザ コールセンター
03-6276-1718



永寿総合健診・予防医療センター 新しいオプション検査をはじめました

お一人おひとりのライフスタイルや年齢に合わせてお選びいただける新しいオプション検査をはじめました。いずれも採血や採尿など体に負担をかけない検査です。この機会に詳しい健康チェックはいかがですか?

お申し込みはこちらまで

03-3833-7351

受付時間
月～金 8:30～17:00
土 8:30～12:00(日・祝除く)



new 軽度認知障害(MCI)プラス スクリーニング検査

認知症は早めにリスクに気づくことで、発症を防ぐことができます。
40歳以上の方におすすめいたします!
人間ドックや健康診断に、オプション検査として追加していただけます。



詳しくはこちらから



new 線虫N-NOSE検査

尿検査のみで15種類のステージ0、1のがんの一次スクリーニング検査ができます!
N-NOSEのみの単独受診も可能です。



詳しくはこちらから



第一回

上野・浅草 下町めぐり

—— まちも知り、その歴史も知る



下谷神社



都内で最も古いお稲荷様

下谷神社は奈良時代に創建され、オホツノガミ大年神と日本武尊ヤマトノミコを祭神とした都内で最も古い「お稲荷様」です。大年神は厚く産業を守護し、商売繁盛と家内安全の御利益がある神様です。

また、江戸時代には寄席が初めて行われた場所として、「寄席発祥の地」でもあります。拝殿には、横山大観画伯筆の天井絵「龍」が奉納されています。(公式HPより)

●●● 下谷神社公式 SNS ●●●

亀のジェニーが
つぶやく
@shitaya_jinja



花手水が
美しい
@shitayajinja



新企画「上野・浅草 下町めぐり」。まちを知り、その歴史を知ることによって、この地域への想いを深めてまいります。第1回は、永寿や予防医療センターからもほど近い「下谷神社」です。5月に下町で一番早い夏祭りといわれる「大祭」が4年ぶりに平常通りに開催されました。氏子地域各町会のお神輿が複数連なった「連合神輿とぎよ渡御」は、圧巻でした。来年は本祭りとして本社神輿渡御が行われる予定です。

参拝者には地元の方はもちろん外国人観光客の姿も。季節によってさまざまな花が浮かべられる花手水は美しく、月替わりの御朱印は押されるスタンプが時期にあったものに変化し、毎月集めたくくなります。ぜひ皆さまも参拝に訪れてはいかがでしょうか。

皆様からの温かいご寄附をお待ちしております



永寿総合病院・柳橋分院・予防医療センターは運営に対し、企業や個人の皆様方から広く寄附金を受け入れ、その成果を通じて地域医療の向上や必要とされる医療を確保し社会貢献に役立てます。

なお、当財団への寄附は、税制上に優遇措置があります。
(詳細についてはお問い合わせ下さい)

寄附金の使途

1. 病院に必要な設備の拡充
2. 病院に必要な機器・消耗品の購入
3. 成人病を中心とした予防治療等の調査・研究に使用します

お問い合わせ
お申し込み

財団事務局 寄附係
TEL 03 (3833) 8383

アクセス



地域医療支援病院 / 東京都災害拠点病院
永寿総合病院

回復期リハビリテーション / 医療療養型病棟
永寿総合病院柳橋分院

日本人間ドック学会認定 / 日本脳ドック学会認定
永寿総合健診・予防医療センター



公式 SNS は
こちらから



X(旧 twitter)



産婦人科
Instagram



薬剤部
Instagram