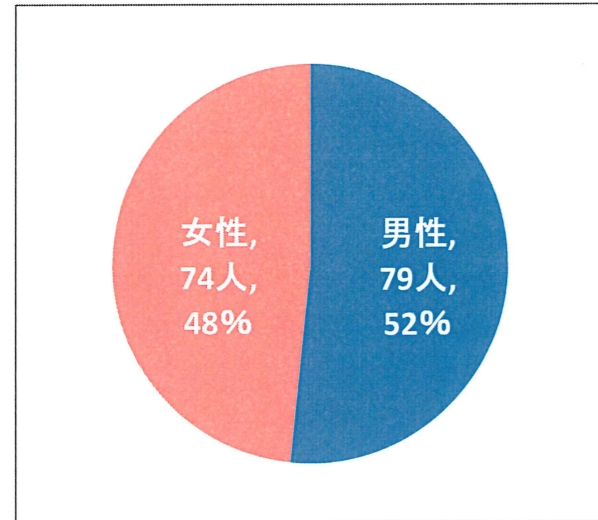


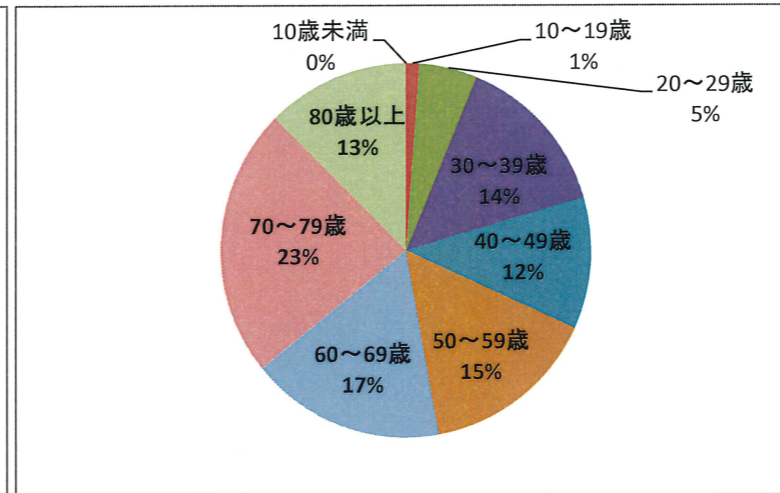
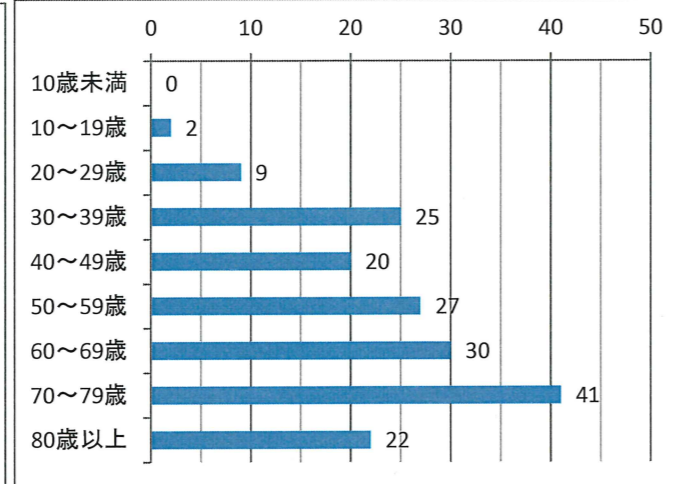
2021年度入院患者 満足度調査 結果報告書

10月19日 回収分 220枚

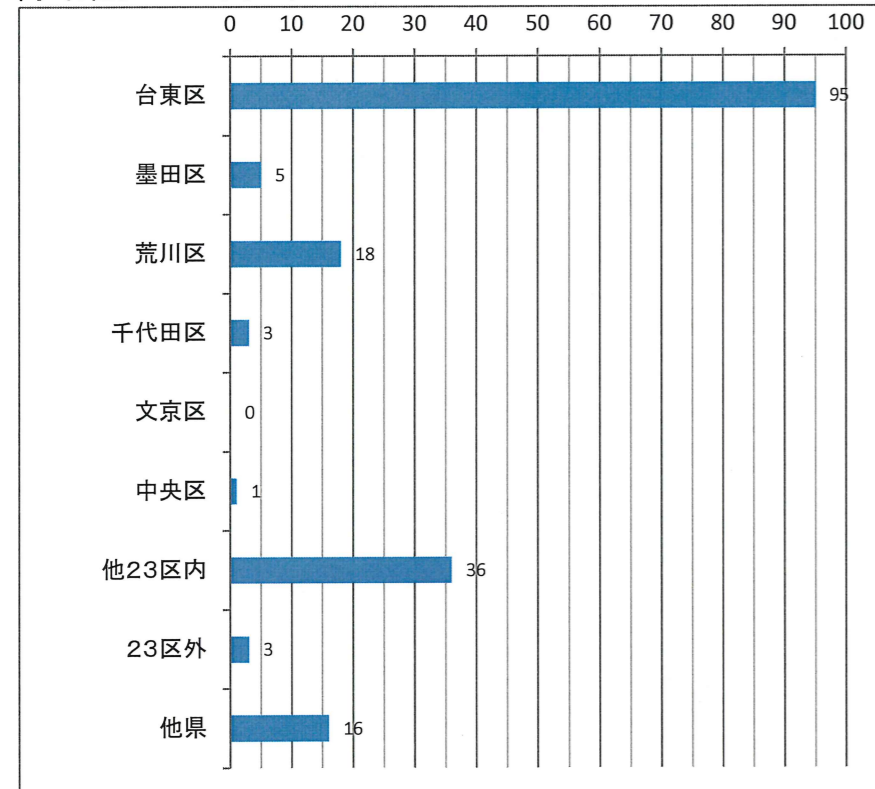
問1.性別



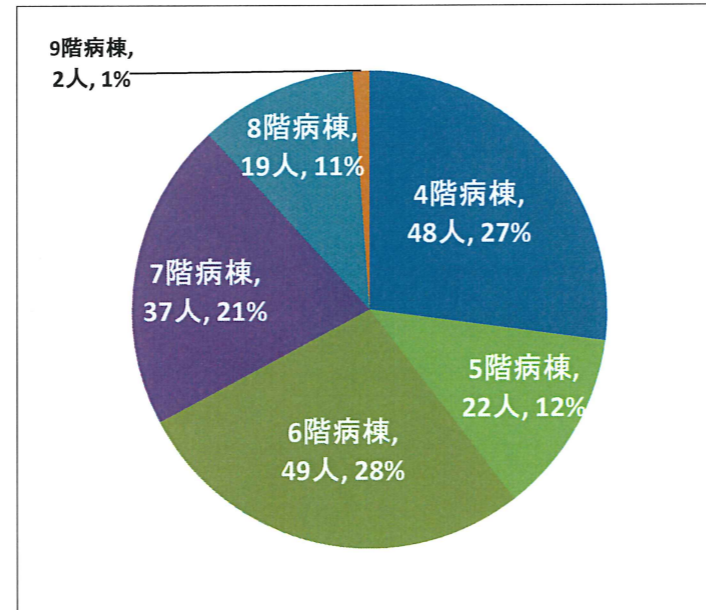
問2.年齢



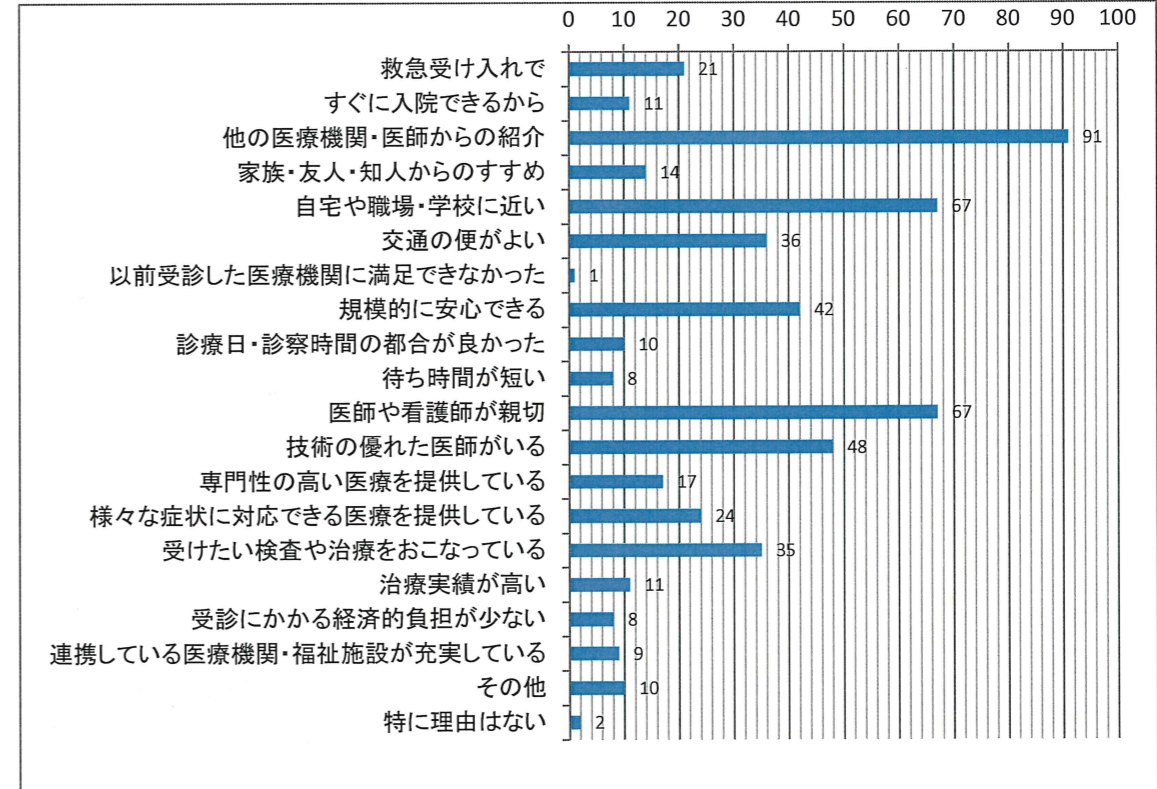
問3.お住まいはどちらですか？



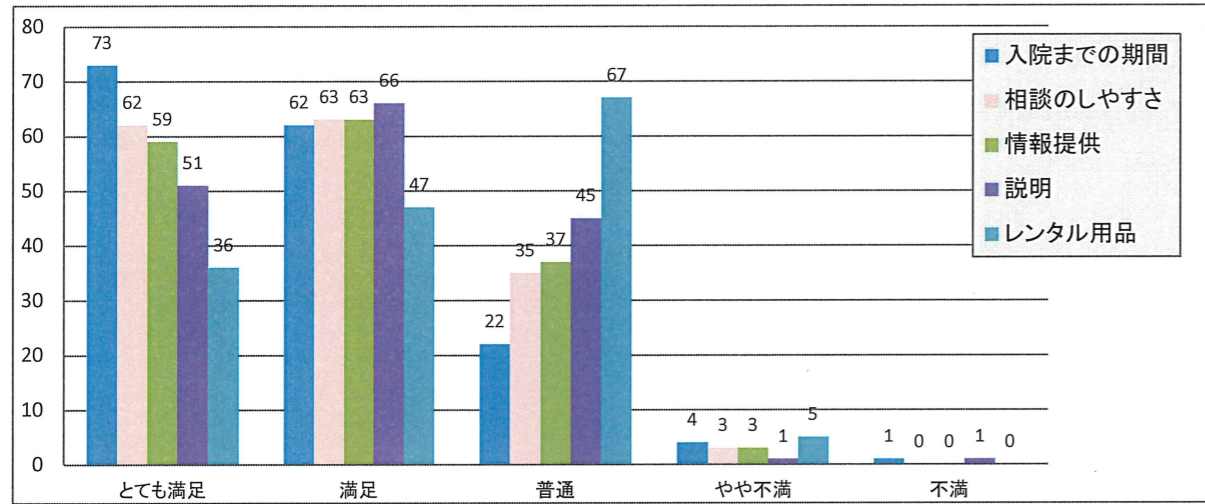
問4.入院病棟



問5.当院を選ばれた理由をお答えください。(複数回答あり)

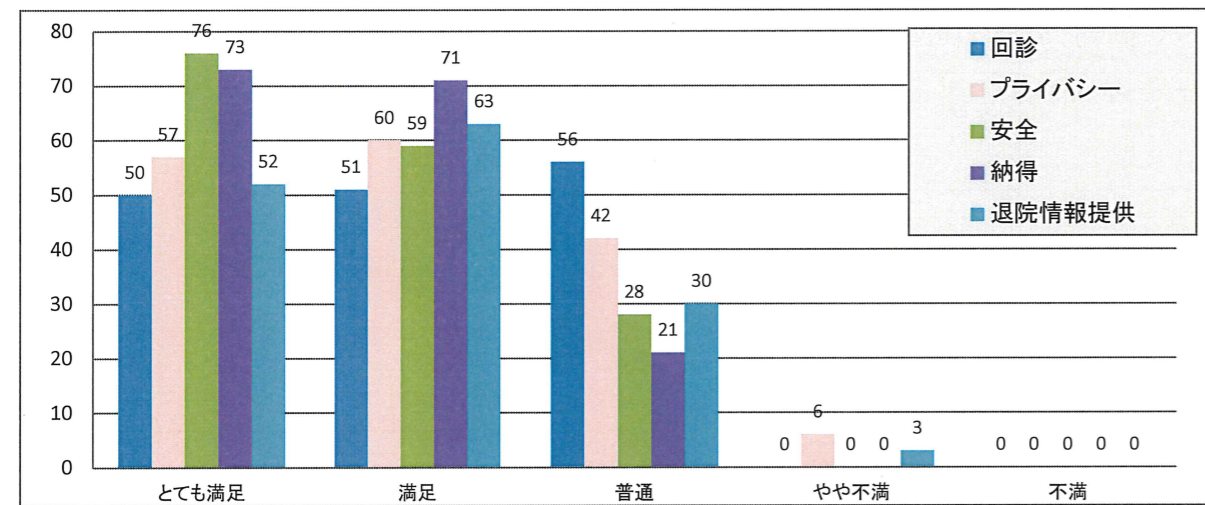


Q1～Q5 入院前手続き等の満足度



ランク	入院までの期間		相談		情報提供		説明		レンタル用品	
	カウント	点数	カウント	点数	カウント	点数	カウント	点数	カウント	点数
5・満足	73	365	62	310	59	295	51	255	36	180
4・やや満足	62	248	63	252	63	252	66	264	47	188
3・普通	22	66	35	105	37	111	45	135	67	201
2・やや不満	4	8	3	6	3	6	1	2	5	10
1・不満	1	1	0	0	0	0	1	1	0	0
合計値	162	688	163	673	162	664	164	657	155	579
平均評価	4.2		4.1		4.1		4.0		4.0	

Q6～Q10 入院中の医療満足度

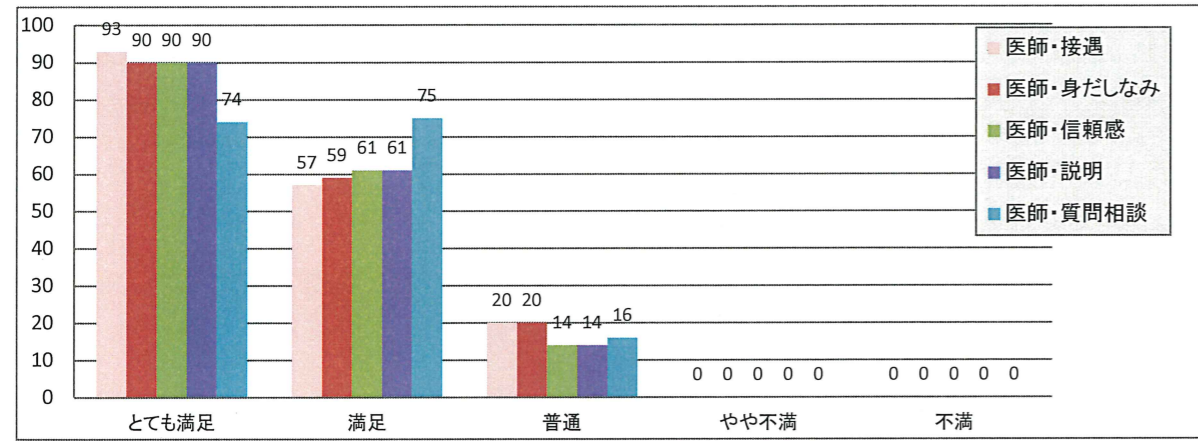


ランク	回診		プライバシー		安全		納得		退院情報提供	
	カウント	点数	カウント	点数	カウント	点数	カウント	点数	カウント	点数
5・満足	50	250	57	285	76	380	73	365	52	260
4・やや満足	51	204	60	240	59	236	71	284	63	252
3・普通	56	168	42	126	28	84	21	63	30	90
2・やや不満	0	0	6	12	0	0	0	0	3	6
1・不満	0	0	0	0	0	0	0	0	0	0
合計値	157	622	165	663	163	700	165	712	148	608
平均評価	4.0		4.0		4.3		4.3		4.1	

2021年度入院患者 満足度調査 結果報告書

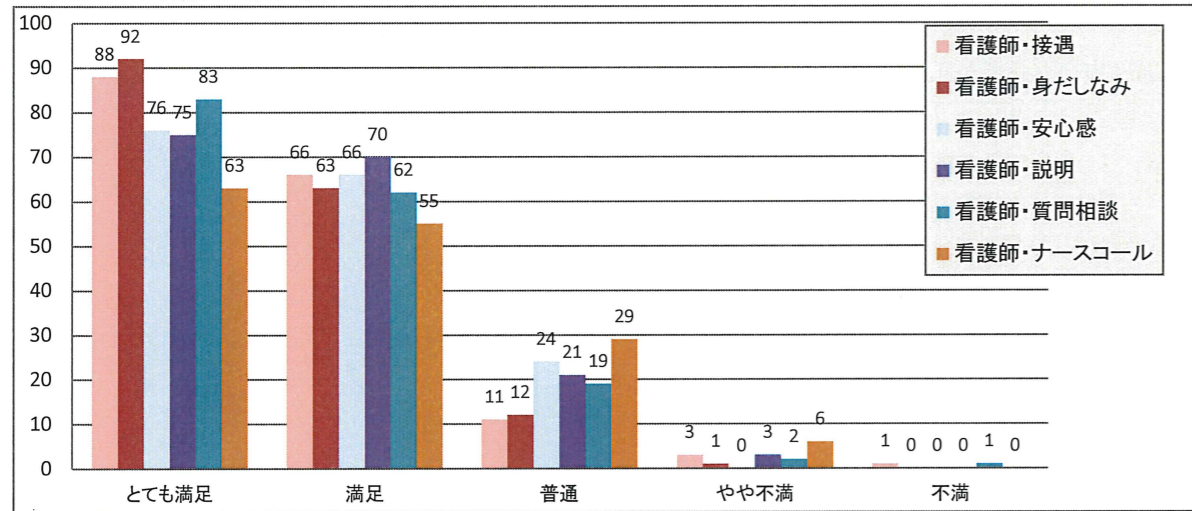
10月19日 回収分 220枚

Q11～15 医師・満足度



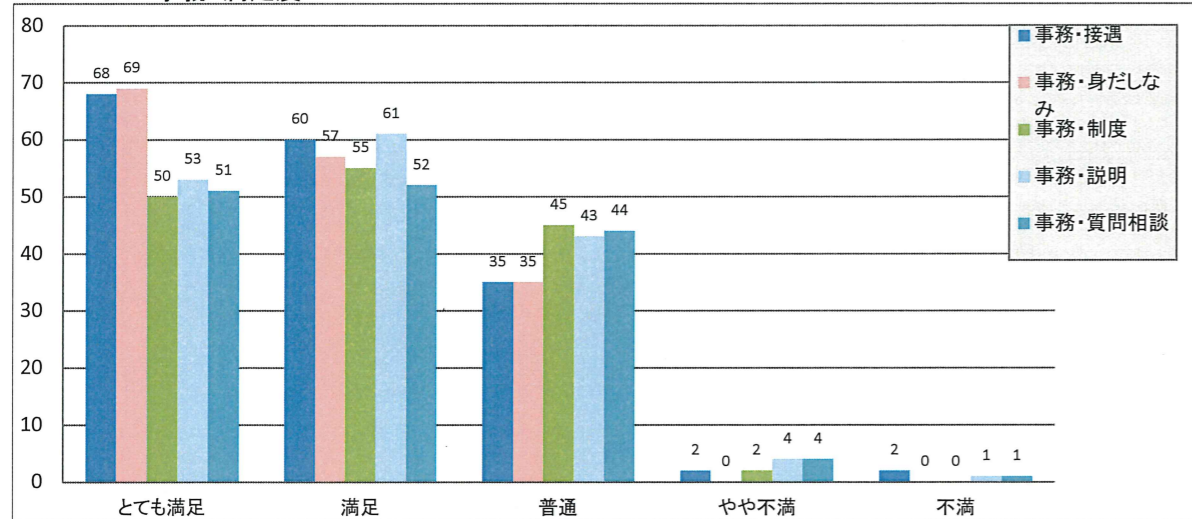
ランク	接遇		身だしなみ		信頼感		説明		質問相談	
	カウント	点数	カウント	点数	カウント	点数	カウント	点数	カウント	点数
5・満足	57	285	78	390	90	450	78	390	74	370
4・やや満足	60	240	69	276	61	244	69	276	75	300
3・普通	42	126	16	48	14	42	16	48	16	48
2・やや不満	6	12	2	4	0	0	2	4	0	0
1・不満	0	0	0	0	0	0	0	0	0	0
合計値	165	663	165	718	165	736	165	718	165	718
平均評価	4.0		4.4		4.5		4.4		4.4	

Q16～21 看護師・満足度

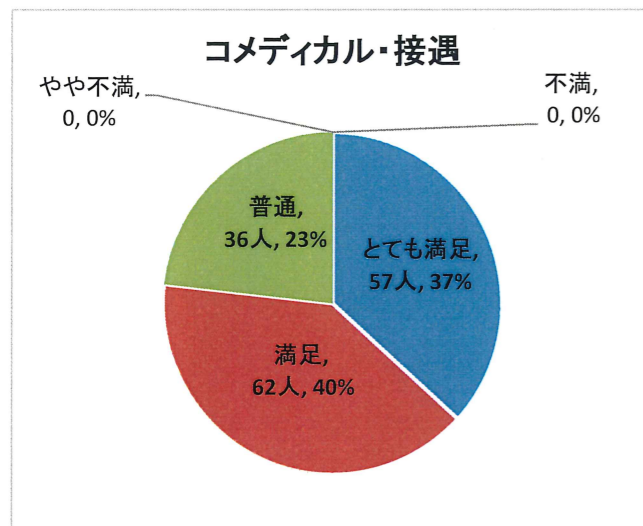


ランク	接遇		身だしなみ		安心感		説明		質問相談		ナースコール	
	カウント	点数	カウント	点数	カウント	点数	カウント	点数	カウント	点数	カウント	点数
5・満足	88	440	92	460	76	380	75	375	83	415	63	315
4・やや満足	66	264	63	252	66	264	70	280	62	248	55	220
3・普通	11	33	12	36	24	72	21	63	19	57	29	87
2・やや不満	3	6	1	2	0	0	3	6	2	4	6	12
1・不満	1	1	0	0	0	0	0	0	1	1	0	0
合計値	169	744	168	750	166	716	169	724	167	725	153	634
平均評価	4.4		4.5		4.3		4.3		4.3		4.1	

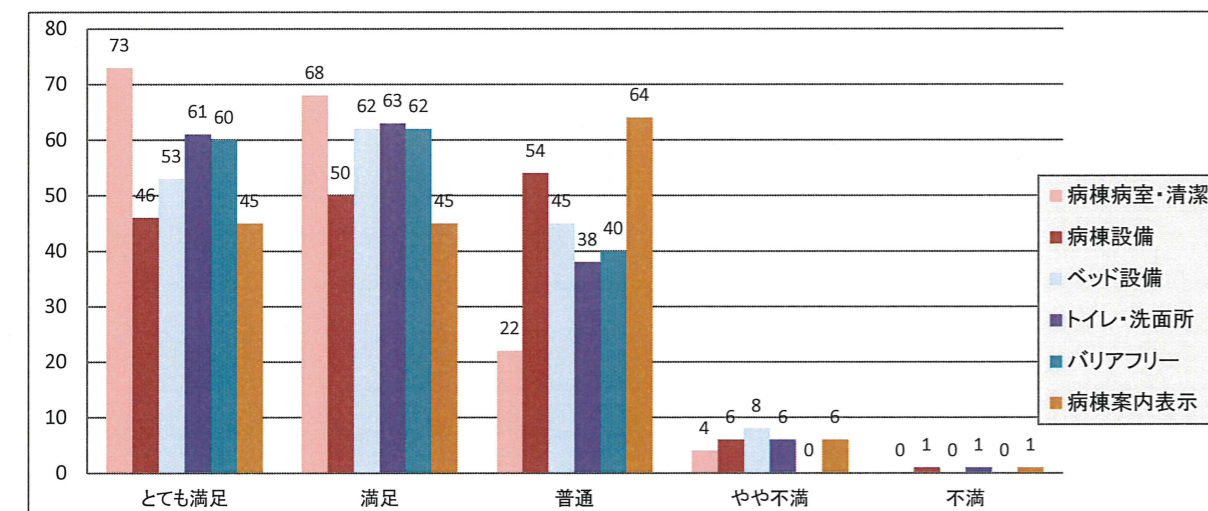
Q22~26 事務・満足度



事務・総合評価										
ランク	接遇		身だしなみ		制度		説明		質問相談	
	カウント	点数	カウント	点数	カウント	点数	カウント	点数	カウント	点数
5・満足	68	340	69	345	50	250	53	265	51	255
4・やや満足	60	240	57	228	55	220	61	244	52	208
3・普通	35	105	35	105	45	135	43	129	44	132
2・やや不満	2	4	0	0	2	4	4	8	4	8
1・不満	2	2	0	0	0	0	1	1	1	1
合計値	167	691	161	678	152	609	162	647	152	604
平均評価	4.1		4.2		4.0		4.0		4.0	

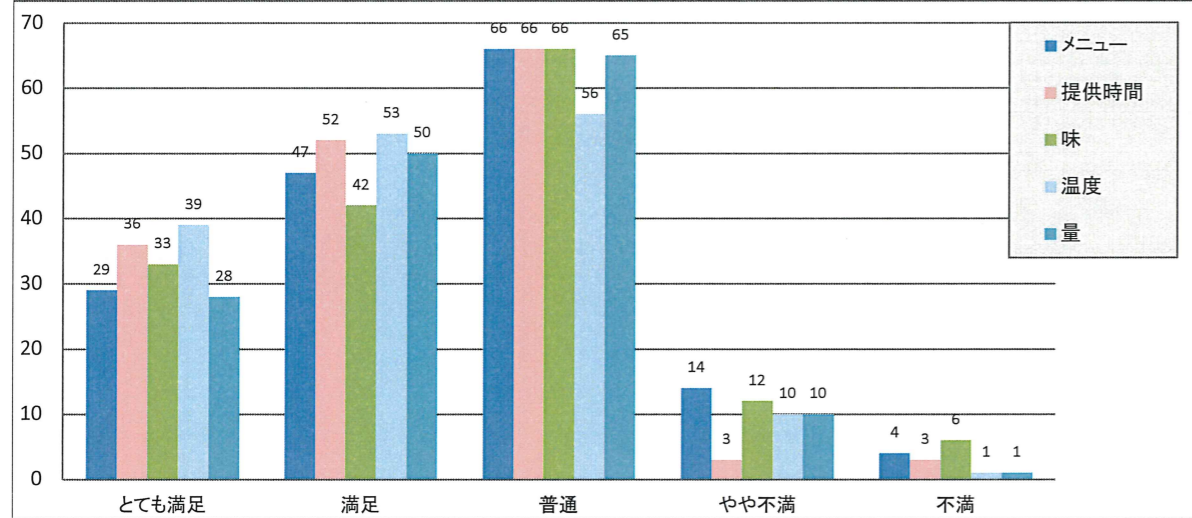


Q28~29・35~38 病院施設・満足度



病院施設・総合評価												
ランク	清潔		設備		ベッド		トイレ・洗面所		バリアフリー		案内表示	
	カウント	点数	カウント	点数	カウント	点数	カウント	点数	カウント	点数	カウント	点数
5・満足	73	365	46	230	53	265	61	305	60	300	45	225
4・やや満足	68	272	50	200	62	248	63	252	62	248	45	180
3・普通	22	66	54	162	45	135	38	114	40	120	64	192
2・やや不満	4	8	6	12	8	16	6	12	0	0	6	12
1・不満	0	0	1	1	0	0	1	1	0	0	1	1
合計値	167	711	157	605	168	664	169	684	162	668	161	610
平均評価	4.3		3.9		4.0		4.0		4.1		3.8	

Q30~34 食事・満足度



食事・総合評価										
ランク	メニュー		提供時間		味		温度		量	
	カウント	点数	カウント	点数	カウント	点数	カウント	点数	カウント	点数
5・満足	29	145	36	180	33	165	39	195	28	140
4・やや満足	47	188	52	208	42	168	53	212	50	200
3・普通	66	198	66	198	66	198	56	168	65	195
2・やや不満	14	28	3	6	12	24	10	20	10	20
1・不満	4	4	3	3	6	6	1	1	1	1
合計値	160	563	160	595	159	561	159	195	154	556
平均評価	3.5		3.7		3.5		3.7		3.6	

当院のホームページを見たことがありますか？

