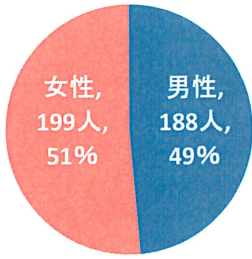
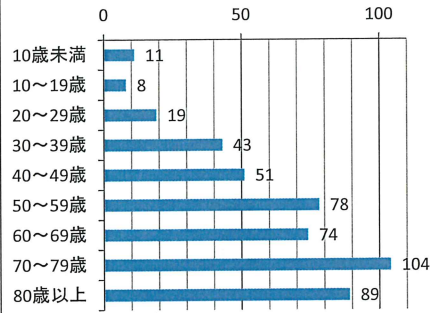


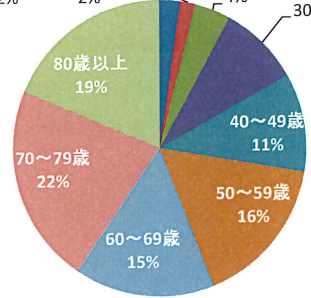
### 回答者男女比



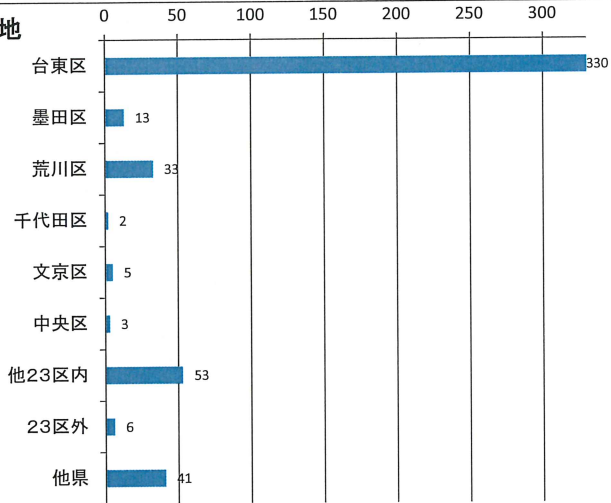
### 年齢分布



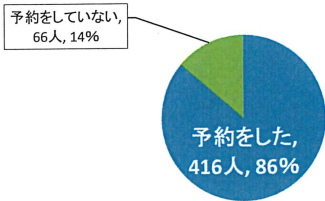
### 年齢分布 (割合)



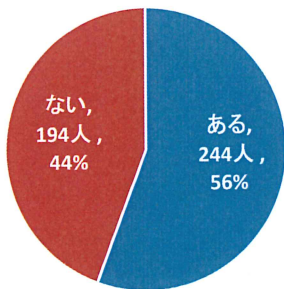
### 居住地

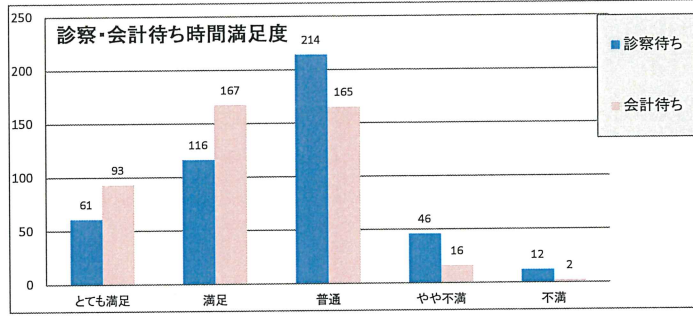
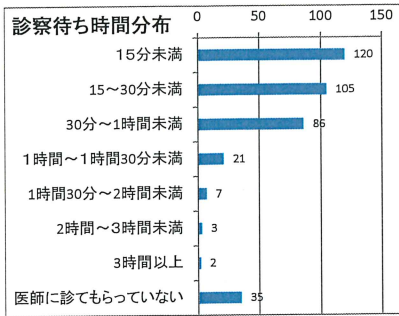


### 予約状況



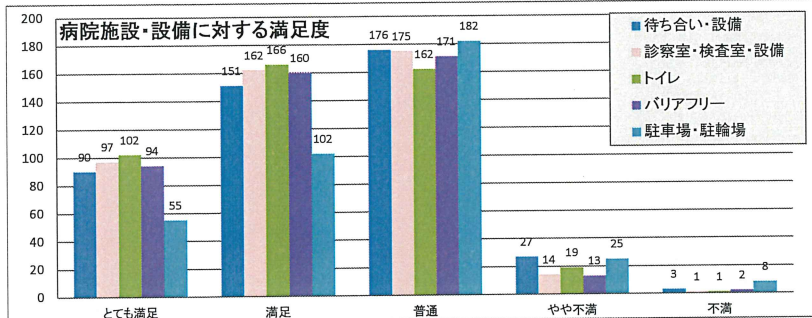
### 当院のHPを見たことがありますか？





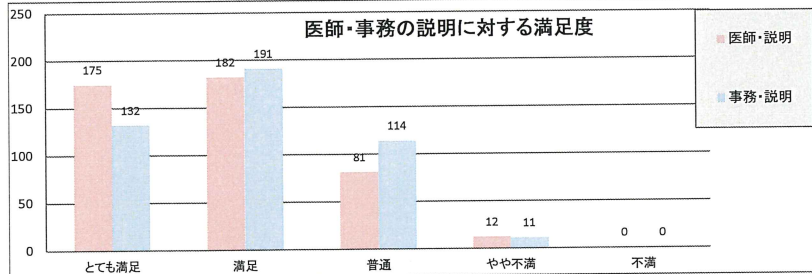
### 待ち時間の総合評価

ランク	診察		会計	
	カウント	点数	カウント	点数
5・満足	61	305	93	465
4・やや満足	116	464	167	668
3・普通	214	642	165	495
2・やや不満	46	92	16	32
1・不満	12	12	2	2
合計値	449	1,515	443	1,662
平均評価	3.4		3.8	



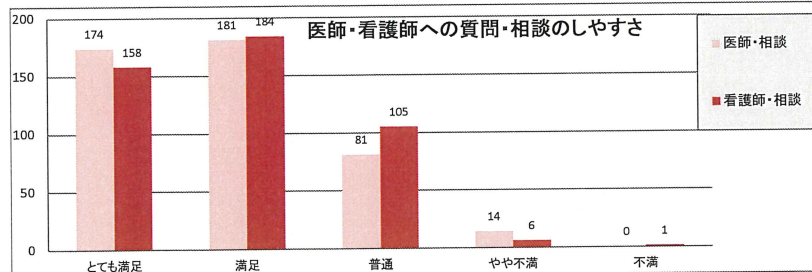
### 病院施設の快適性や清潔

ランク	待合室		診察室・検査室		トイレ		バリアフリー		駐車場・駐輪場	
	カウント	点数	カウント	点数	カウント	点数	カウント	点数	カウント	点数
5・満足	90	450	97	485	102	510	94	470	55	275
4・やや満足	151	604	162	648	166	664	160	640	102	408
3・普通	176	528	175	525	162	486	171	513	182	546
2・やや不満	27	54	14	28	19	38	13	26	25	50
1・不満	3	3	1	1	1	1	2	2	8	8
合計値	447	1639	449	1687	450	1699	440	1651	372	1287
平均評価	3.7		3.8		3.8		3.5		3.5	



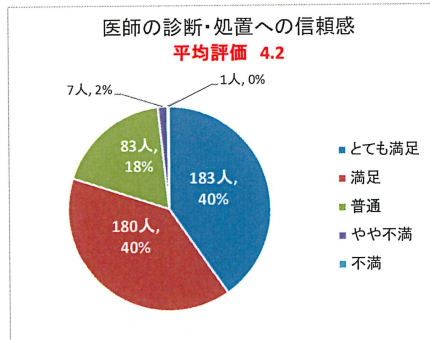
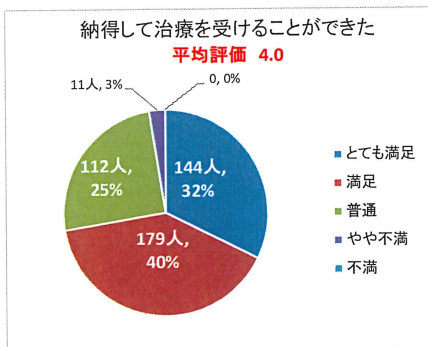
### 受けた説明のわかりやすさ

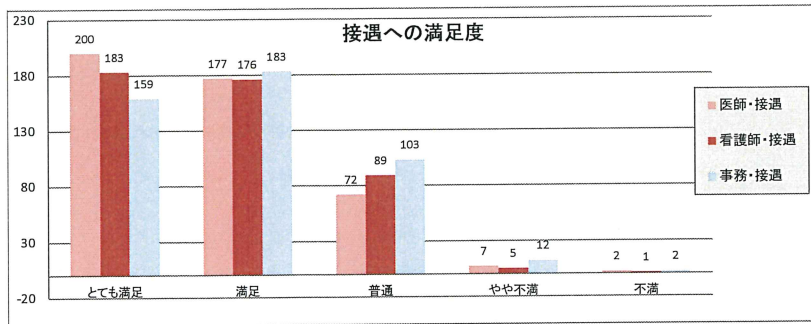
ランク	医師		受付会計職員	
	カウント	点数	カウント	点数
5・満足	175	875	132	660
4・やや満足	182	728	191	764
3・普通	81	243	114	342
2・やや不満	12	24	11	22
1・不満	0	0	0	0
合計値	450	1870	448	1788
平均評価	4.2		4.0	



### 質問・相談のしやすさ

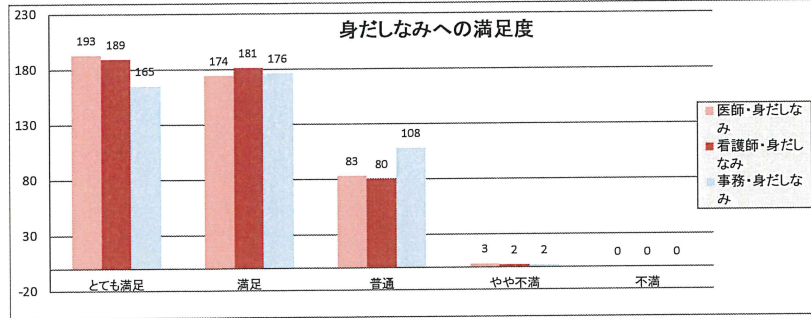
ランク	医師		看護師	
	カウント	点数	カウント	点数
5・満足	174	870	158	790
4・やや満足	181	724	184	736
3・普通	81	243	105	315
2・やや不満	14	28	6	12
1・不満	0	0	1	1
合計値	450	1865	454	1854
平均評価	4.1		4.1	





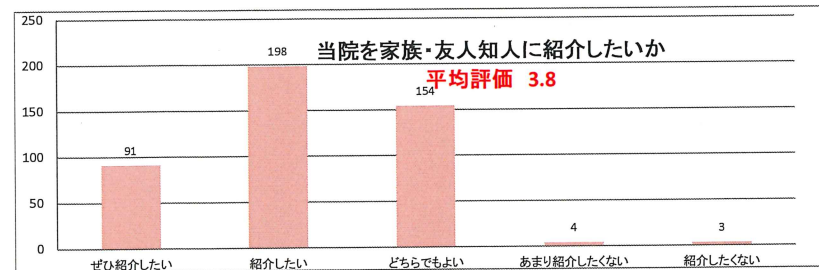
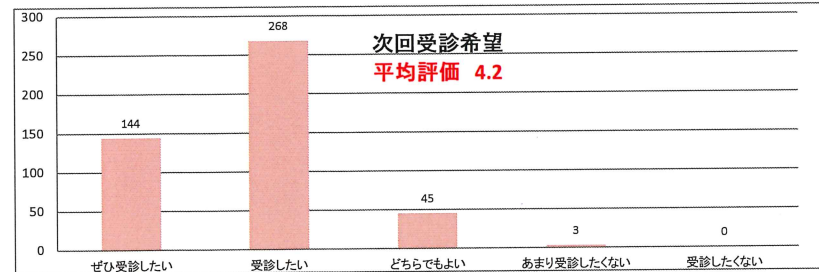
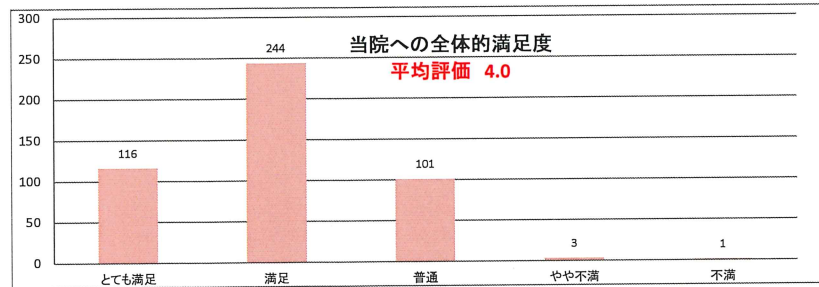
### 言葉づかい、態度への満足度

ランク	医師		看護師		受付 会計職員	
	カウント	点数	カウント	点数	カウント	点数
5・満足	200	1000	183	915	159	795
4・やや満足	177	708	176	704	183	732
3・普通	72	216	89	267	103	309
2・やや不満	7	14	5	10	12	24
1・不満	2	2	1	1	2	2
合計値	458	1940	454	1897	459	1862
平均評価	4.2		4.2		4.1	



### 身だしなみへの満足度

ランク	医師		看護師		事務	
	カウント	点数	カウント	点数	カウント	点数
5・満足	193	965	189	945	165	825
4・やや満足	174	696	181	724	176	704
3・普通	83	249	80	240	108	324
2・やや不満	3	6	2	4	2	4
1・不満	0	0	0	0	0	0
合計値	453	1916	452	1913	451	1857
平均評価	4.2		4.2		4.1	





アンケート集計結果のまとめ

①性別

No		カウント
1	男性	188
2	女性	199

②年齢

No		カウント
1	10歳未満	11
2	10～19歳	8
3	20～29歳	19
4	30～39歳	43
5	40～49歳	51
6	50～59歳	78
7	60～69歳	74
8	70～79歳	104
9	80歳以上	89

③お住まい

No		カウント
1	台東区	330
2	墨田区	13
3	荒川区	33
4	千代田区	2
5	文京区	5
6	中央区	3
7	他23区内	53
8	23区外	6
9	他県	41

④予約

No		カウント
1	予約をした	416
2	予約をしいていない	66

⑤待ち時間

No		カウント
1	15分未満	120
2	15～30分未満	105
3	30分～1時間未満	86
4	1時間～1時間30分未満	21
5	1時間30分～2時間未満	7
6	2時間～3時間未満	3
7	3時間以上	2
8	医師に診てもらっていない	35



⑥本日の受診科

No	科名	カウント
1	総合診療科	24
2	血液内科	24
3	腎臓内科	8
4	脳神経内科	20
5	循環器内科	25
6	消化器内科	28
7	呼吸器内科	15
8	糖尿病・内分泌内科	50
9	リウマチ内科	2
10	腫瘍内科	0
11	外科	28
12	整形外科	73
13	脳神経外科	14
14	心臓外科	2
15	血管外科	2
16	呼吸器外科	5
17	小児科	14
18	皮膚科	45
19	泌尿器科	44
20	眼科	18
21	産婦人科	60
22	耳鼻咽喉科	37
23	リハビリテーション科	0
24	救急科	0
25	放射線科	12
26	緩和ケア科	3
27	メンタルケア科	1

⑦当院を選ばれた理由をお答えください。

No	理由	カウント
1	他の医療機関・医師からの紹介	203
2	家族・友人・知人からのすすめ	43
3	自宅や職場・学校に近い	243
4	交通の便が良い	89
5	以前受診した医療機関に満足できなかった	20
6	規模的に安心できる	99
7	診療日・診察時間の都合がよかった	24
8	待ち時間が短い	27
9	医師や看護師が親切	146
10	技術の優れた医師がいる	43
11	専門性が高い医療を提供している	43
12	様々な症状に対応できる医療を提供している	68
13	受けたい検査や治療をおこなっている	68
14	治療実績が高い	60
15	受診にかかる経済的負担が少ない	15
16	連携している医療機関・福祉施設が充実している	21
17	その他	32
18	特に理由はない	31

## Q1. 診察までの待ち時間

## 診察待ち

No	ランク	カウント	ポイント	計	比率
5	とても満足	61	5	305	13.59%
4	満足	116	4	464	25.84%
3	普通	214	3	642	47.66%
2	やや不満	46	2	92	10.24%
1	不満	12	1	12	2.67%
平均		449	3.4	1515	100%

## Q2. 会計までの待ち時間

## 会計待ち

No	ランク	カウント	ポイント	計	比率
5	とても満足	93	5	465	20.99%
4	満足	167	4	668	37.70%
3	普通	165	3	495	37.25%
2	やや不満	16	2	32	3.61%
1	不満	2	1	2	0.45%
平均		443	3.8	1662	100%

## Q3. 納得して治療を受けることができた

## 治療の納得

No	ランク	カウント	ポイント	計	比率
5	とても満足	144	5	720	32.29%
4	満足	179	4	716	40.13%
3	普通	112	3	336	25.11%
2	やや不満	11	2	22	2.47%
1	不満	0	1	0	0.00%
平均		446	4.0	1794	100%

## Q4. 医師の言葉遣いや態度

## 医師・接遇

No	ランク	カウント	ポイント	計	比率
5	とても満足	200	5	1000	43.67%
4	満足	177	4	708	38.65%
3	普通	72	3	216	15.72%
2	やや不満	7	2	14	1.53%
1	不満	2	1	2	0.44%
平均		458	4.2	1940	100%

## Q5. 医師の身だしなみ

## 医師・身だしなみ

No	ランク	カウント	ポイント	計	比率
5	とても満足	193	5	965	42.60%
4	満足	174	4	696	38.41%
3	普通	83	3	249	18.32%
2	やや不満	3	2	6	0.66%
1	不満	0	1	0	0.00%
平均		453	4.2	1916	100%

## Q6. 医師の診断、処置などへの信頼感

## 医師・信頼

No	ランク	カウント	ポイント	計	比率
5	とても満足	183	5	915	40.31%
4	満足	180	4	720	39.65%
3	普通	83	3	249	18.28%
2	やや不満	7	2	14	1.54%
1	不満	1	1	1	0.22%
平均		454	4.2	1899	100%



## Q7. 診察内容について分かりやすい説明を受けた

医師・説明

No	ランク	カウント	ポイント	計	比率
5	とても満足	175	5	875	38.89%
4	満足	182	4	728	40.44%
3	普通	81	3	243	18.00%
2	やや不満	12	2	24	2.67%
1	不満	0	1	0	0.00%
平均		450	4.2	1870	100%

## Q8. 医師への質問や相談のしやすさ

医師・相談

No	ランク	カウント	ポイント	計	比率
5	とても満足	174	5	870	38.67%
4	満足	181	4	724	40.22%
3	普通	81	3	243	18.00%
2	やや不満	14	2	28	3.11%
1	不満	0	1	0	0.00%
平均		450	4.1	1865	100%

## Q9. 看護師の言葉遣いや態度

看護師・接遇

No	ランク	カウント	ポイント	計	比率
5	とても満足	183	5	915	40.31%
4	満足	176	4	704	38.77%
3	普通	89	3	267	19.60%
2	やや不満	5	2	10	1.10%
1	不満	1	1	1	0.22%
平均		454	4.2	1897	100%

## Q10. 看護師の身だしなみ

看護師・身だしなみ

No	ランク	カウント	ポイント	計	比率
5	とても満足	189	5	945	41.81%
4	満足	181	4	724	40.04%
3	普通	80	3	240	17.70%
2	やや不満	2	2	4	0.44%
1	不満	0	1	0	0.00%
平均		452	4.2	1913	100%

## Q11. 看護師への質問や相談のしやすさ

看護師・相談

No	ランク	カウント	ポイント	計	比率
5	とても満足	158	5	790	34.80%
4	満足	184	4	736	40.53%
3	普通	105	3	315	23.13%
2	やや不満	6	2	12	1.32%
1	不満	1	1	1	0.22%
平均		454	4.1	1854	100%

## Q12. 事務の言葉遣いや態度

事務・接遇

No	ランク	カウント	ポイント	計	比率
5	とても満足	159	5	795	34.64%
4	満足	183	4	732	39.87%
3	普通	103	3	309	22.44%
2	やや不満	12	2	24	2.61%
1	不満	2	1	2	0.44%
平均		459	4.1	1862	100%



## Q13.事務の身だしなみ

## 事務・身だしなみ

No	ランク	カウント	ポイント	計	比率
5	とても満足	165	5	825	36.59%
4	満足	176	4	704	39.02%
3	普通	108	3	324	23.95%
2	やや不満	2	2	4	0.44%
1	不満	0	1	0	0.00%
平均		451	4.1	1857	100%

## Q14.受付や会計について分かりやすい説明を受けた

## 事務・説明

No	ランク	カウント	ポイント	計	比率
5	とても満足	132	5	660	29.46%
4	満足	191	4	764	42.63%
3	普通	114	3	342	25.45%
2	やや不満	11	2	22	2.46%
1	不満	0	1	0	0.00%
平均		448	4.0	1788	100%

## Q15.待ち合いの構造・設備や雰囲気

## 待ち合い・設備

No	ランク	カウント	ポイント	計	比率
5	とても満足	90	5	450	20.13%
4	満足	151	4	604	33.78%
3	普通	176	3	528	39.37%
2	やや不満	27	2	54	6.04%
1	不満	3	1	3	0.67%
平均		447	3.7	1639	100%

## Q16.診察室・検査室の構造・設備や雰囲気

## 診察室・検査室・設備

No	ランク	カウント	ポイント	計	比率
5	とても満足	97	5	485	21.60%
4	満足	162	4	648	36.08%
3	普通	175	3	525	38.98%
2	やや不満	14	2	28	3.12%
1	不満	1	1	1	0.22%
平均		449	3.8	1687	100%

## Q17.トイレ・洗面所の使い心地、清潔さ

## トイレ

No	ランク	カウント	ポイント	計	比率
5	とても満足	102	5	510	22.67%
4	満足	166	4	664	36.89%
3	普通	162	3	486	36.00%
2	やや不満	19	2	38	4.22%
1	不満	1	1	1	0.22%
平均		450	3.8	1699	100%

## Q18.段差や障害物をなくすなどのバリアフリーへの配慮

## バリアフリー

No	ランク	カウント	ポイント	計	比率
5	とても満足	94	5	470	21.36%
4	満足	160	4	640	36.36%
3	普通	171	3	513	38.86%
2	やや不満	13	2	26	2.95%
1	不満	2	1	2	0.45%
平均		440	3.5	1651	100%

## Q19. 駐車場/駐輪場のスペース、利便性

## 駐車場・駐輪場

No	ランク	カウント	ポイント	計	比率
5	とても満足	55	5	275	14.78%
4	満足	102	4	408	27.42%
3	普通	182	3	546	48.92%
2	やや不満	25	2	50	6.72%
1	不満	8	1	8	2.15%
平均		372	3.5	1287	100%

## Q20. 当院のHPをみたことがありますか

## HP

No	ランク	カウント	ポイント	計	比率
5	ある	244	5	1220	55.58%
4	満足	0	4	0	0.00%
3	普通	0	3	0	0.00%
2	やや不満	1	2	2	0.23%
1	ない	194	1	194	44.19%
平均		439	3.2	1416	100%

## Q21. 全体として当院に満足していますか？

## 全体満足

No	ランク	カウント	ポイント	計	比率
5	とても満足	116	5	580	24.95%
4	満足	244	4	976	52.47%
3	普通	101	3	303	21.72%
2	やや不満	3	2	6	0.65%
1	不満	1	1	1	0.22%
平均		465	4.0	1866	100%

## Q22. 次回も受診したいですか？

## 次回受診

No	ランク	カウント	ポイント	計	比率
5	ぜひ受診したい	144	5	720	31.30%
4	受診したい	268	4	1072	58.26%
3	どちらでもよい	45	3	135	9.78%
2	あまり受診したくない	3	2	6	0.65%
1	受診したくない	0	1	0	0.00%
平均		460	4.2	1933	100%

## Q23. 当院を友人・知人やご家族に紹介したいと思いますか？

## 紹介

No	ランク	カウント	ポイント	計	比率
5	ぜひ紹介したい	91	5	455	20.22%
4	紹介したい	198	4	792	44.00%
3	どちらでもよい	154	3	462	34.22%
2	あまり紹介したくない	4	2	8	0.89%
1	紹介したくない	3	1	3	0.67%
平均		450	3.8	1720	100%