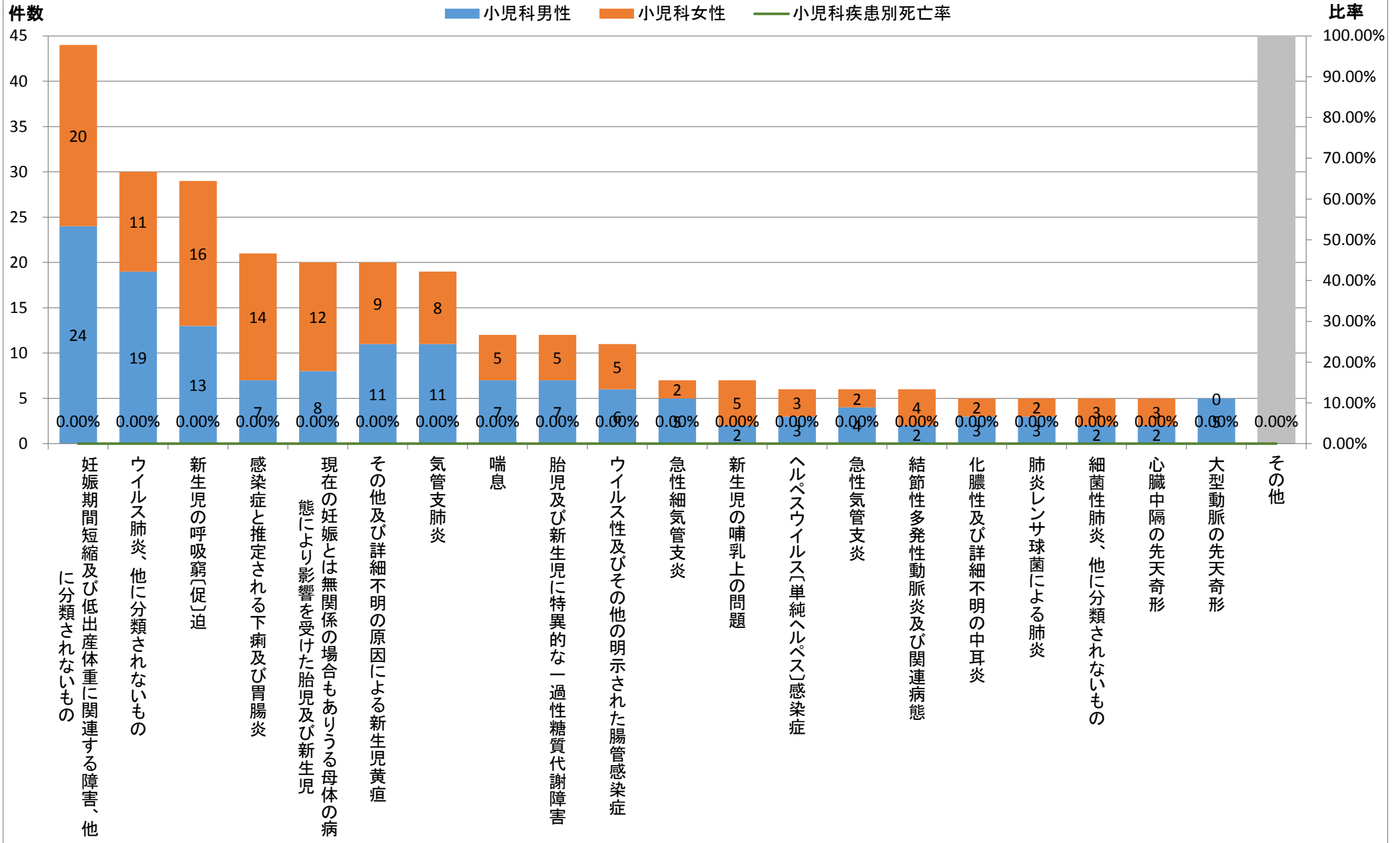


平成26年度診療情報管理統計【疾病統計〔疾病小分類・診療科別・病名数〕】

	大分類コード	ICD10	病名小分類名	小児科	小児科男性	小児科女性	小児科死亡数	小児科男性死亡数	小児科女性死亡数	小児科比率	小児科男性比率	小児科女性比率	小児科疾患別死亡率	小児科男性疾患別死亡率	小児科女性疾患別死亡率
1	16	P07	妊娠期間短縮及び低出産体重に関連する障害、他に分類されないもの	44	24	20	0	0	0	12.68%	13.19%	12.12%	0.00%	0.00%	0.00%
2	10	J12	ウイルス肺炎、他に分類されないもの	30	19	11	0	0	0	8.65%	10.44%	6.67%	0.00%	0.00%	0.00%
3	16	P22	新生児の呼吸窮〔促〕迫	29	13	16	0	0	0	8.36%	7.14%	9.70%	0.00%	0.00%	0.00%
4	01	A09	感染症と推定される下痢及び胃腸炎	21	7	14	0	0	0	6.05%	3.85%	8.48%	0.00%	0.00%	0.00%
5	16	P00	現在の妊娠とは無関係の場合もありうる母体の病態により影響を受けた胎児及び新生児	20	8	12	0	0	0	5.76%	4.40%	7.27%	0.00%	0.00%	0.00%
6	16	P59	その他及び詳細不明の原因による新生児黄疸	20	11	9	0	0	0	5.76%	6.04%	5.45%	0.00%	0.00%	0.00%
7	10	J18	気管支肺炎	19	11	8	0	0	0	5.48%	6.04%	4.85%	0.00%	0.00%	0.00%
8	10	J45	喘息	12	7	5	0	0	0	3.46%	3.85%	3.03%	0.00%	0.00%	0.00%
9	16	P70	胎児及び新生児に特異的な一過性糖質代謝障害	12	7	5	0	0	0	3.46%	3.85%	3.03%	0.00%	0.00%	0.00%
10	01	A08	ウイルス性及びその他の明示された腸管感染症	11	6	5	0	0	0	3.17%	3.30%	3.03%	0.00%	0.00%	0.00%
11	10	J21	急性細気管支炎	7	5	2	0	0	0	2.02%	2.75%	1.21%	0.00%	0.00%	0.00%
12	16	P92	新生児の哺乳上の問題	7	2	5	0	0	0	2.02%	1.10%	3.03%	0.00%	0.00%	0.00%
13	01	B00	ヘルペスウイルス〔単純ヘルペス〕感染症	6	3	3	0	0	0	1.73%	1.65%	1.82%	0.00%	0.00%	0.00%
14	10	J20	急性気管支炎	6	4	2	0	0	0	1.73%	2.20%	1.21%	0.00%	0.00%	0.00%
15	13	M30	結節性多発性動脈炎及び関連病態	6	2	4	0	0	0	1.73%	1.10%	2.42%	0.00%	0.00%	0.00%
16	08	H66	化膿性及び詳細不明の中耳炎	5	3	2	0	0	0	1.44%	1.65%	1.21%	0.00%	0.00%	0.00%
17	10	J13	肺炎レンサ球菌による肺炎	5	3	2	0	0	0	1.44%	1.65%	1.21%	0.00%	0.00%	0.00%
18	10	J15	細菌性肺炎、他に分類されないもの	5	2	3	0	0	0	1.44%	1.10%	1.82%	0.00%	0.00%	0.00%
19	17	Q21	心臓中隔の先天奇形	5	2	3	0	0	0	1.44%	1.10%	1.82%	0.00%	0.00%	0.00%
20	17	Q25	大型動脈の先天奇形	5	5	0	0	0	0	1.44%	2.75%	0.00%	0.00%	0.00%	#DIV/0!
			その他	72	38	34	0	0	0	20.75%	20.88%	20.61%	0.00%	0.00%	0.00%
			総数	347	182	165	0	0	0	100.00%	100.00%	100.00%	0.00%	0.00%	0.00%

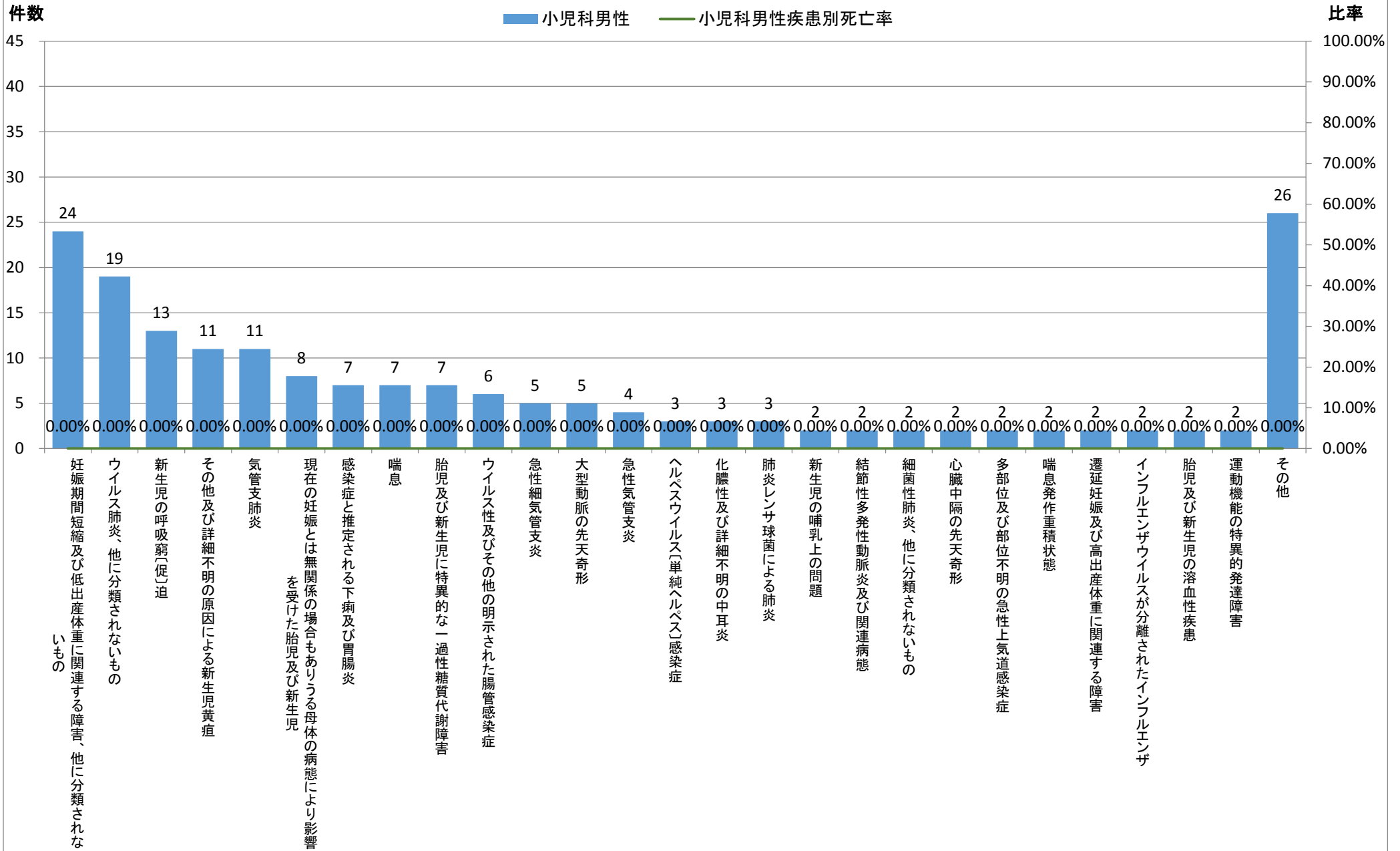
平成26年度診療科別疾病小分類統計 【小児科】



平成26年度診療情報管理統計【疾病統計〔疾病小分類・診療科別・病名数〕】

	大分類コード	ICD10	病名小分類名	小児科	小児科男性	小児科女性	小児科死亡数	小児科男性死亡数	小児科女性死亡数	小児科比率	小児科男性比率	小児科女性比率	小児科疾患別死亡率	小児科男性疾患別死亡率	小児科女性疾患別死亡率
1	16	P07	妊娠期間短縮及び低出産体重に関連する障害、他に分類されないもの	44	24	20	0	0	0	12.68%	13.19%	12.12%	0.00%	0.00%	0.00%
2	10	J12	ウイルス肺炎、他に分類されないもの	30	19	11	0	0	0	8.65%	10.44%	6.67%	0.00%	0.00%	0.00%
3	16	P22	新生児の呼吸窮〔促〕迫	29	13	16	0	0	0	8.36%	7.14%	9.70%	0.00%	0.00%	0.00%
4	16	P59	その他及び詳細不明の原因による新生児黄疸	20	11	9	0	0	0	5.76%	6.04%	5.45%	0.00%	0.00%	0.00%
4	10	J18	気管支肺炎	19	11	8	0	0	0	5.48%	6.04%	4.85%	0.00%	0.00%	0.00%
6	16	P00	現在の妊娠とは無関係の場合もありうる母体の病態により影響を受けた胎児及び新生児	20	8	12	0	0	0	5.76%	4.40%	7.27%	0.00%	0.00%	0.00%
7	01	A09	感染症と推定される下痢及び胃腸炎	21	7	14	0	0	0	6.05%	3.85%	8.48%	0.00%	0.00%	0.00%
7	10	J45	喘息	12	7	5	0	0	0	3.46%	3.85%	3.03%	0.00%	0.00%	0.00%
7	16	P70	胎児及び新生児に特異的な一過性糖質代謝障害	12	7	5	0	0	0	3.46%	3.85%	3.03%	0.00%	0.00%	0.00%
10	01	A08	ウイルス性及びその他の明示された腸管感染症	11	6	5	0	0	0	3.17%	3.30%	3.03%	0.00%	0.00%	0.00%
11	10	J21	急性細気管支炎	7	5	2	0	0	0	2.02%	2.75%	1.21%	0.00%	0.00%	0.00%
11	17	Q25	大型動脈の先天奇形	5	5	0	0	0	0	1.44%	2.75%	0.00%	0.00%	0.00%	#DIV/0!
13	10	J20	急性気管支炎	6	4	2	0	0	0	1.73%	2.20%	1.21%	0.00%	0.00%	0.00%
14	01	B00	ヘルペスウイルス〔単純ヘルペス〕感染症	6	3	3	0	0	0	1.73%	1.65%	1.82%	0.00%	0.00%	0.00%
14	08	H66	化膿性及び詳細不明の中耳炎	5	3	2	0	0	0	1.44%	1.65%	1.21%	0.00%	0.00%	0.00%
14	10	J13	肺炎レンサ球菌による肺炎	5	3	2	0	0	0	1.44%	1.65%	1.21%	0.00%	0.00%	0.00%
17	16	P92	新生児の哺乳上の問題	7	2	5	0	0	0	2.02%	1.10%	3.03%	0.00%	0.00%	0.00%
17	13	M30	結節性多発性動脈炎及び関連病態	6	2	4	0	0	0	1.73%	1.10%	2.42%	0.00%	0.00%	0.00%
17	10	J15	細菌性肺炎、他に分類されないもの	5	2	3	0	0	0	1.44%	1.10%	1.82%	0.00%	0.00%	0.00%
17	17	Q21	心臓中隔の先天奇形	5	2	3	0	0	0	1.44%	1.10%	1.82%	0.00%	0.00%	0.00%
17	10	J06	多部位及び部位不明の急性上気道感染症	4	2	2	0	0	0	1.15%	1.10%	1.21%	0.00%	0.00%	0.00%
17	10	J46	喘息発作重積状態	4	2	2	0	0	0	1.15%	1.10%	1.21%	0.00%	0.00%	0.00%
17	16	P08	遷延妊娠及び高出産体重に関連する障害	4	2	2	0	0	0	1.15%	1.10%	1.21%	0.00%	0.00%	0.00%
17	10	J10	インフルエンザウイルスが分離されたインフルエンザ	3	2	1	0	0	0	0.86%	1.10%	0.61%	0.00%	0.00%	0.00%
17	16	P55	胎児及び新生児の溶血性疾患	3	2	1	0	0	0	0.86%	1.10%	0.61%	0.00%	0.00%	0.00%
17	05	F82	運動機能の特異的発達障害	2	2	0	0	0	0	0.58%	1.10%	0.00%	0.00%	0.00%	#DIV/0!
			その他	52	26	26	0	0	0	14.99%	14.29%	15.76%	0.00%	0.00%	0.00%
			総数	347	182	165	0	0	0	100.00%	100.00%	100.00%	0.00%	0.00%	0.00%

平成26年度診療科別疾病小分類統計【小児科男性】



平成26年度診療情報管理統計【疾病統計〔疾病小分類・診療科別・病名数〕】

	大分類コード	ICD10	病名小分類名	小児科	小児科男性	小児科女性	小児科死亡数	小児科男性死亡数	小児科女性死亡数	小児科比率	小児科男性比率	小児科女性比率	小児科疾患別死亡率	小児科男性疾患別死亡率	小児科女性疾患別死亡率
1	16	P07	妊娠期間短縮及び低出産体重に関連する障害、他に分類されないもの	44	24	20	0	0	0	12.68%	13.19%	12.12%	0.00%	0.00%	0.00%
2	16	P22	新生児の呼吸窮〔促〕迫	29	13	16	0	0	0	8.36%	7.14%	9.70%	0.00%	0.00%	0.00%
3	01	A09	感染症と推定される下痢及び胃腸炎	21	7	14	0	0	0	6.05%	3.85%	8.48%	0.00%	0.00%	0.00%
4	16	P00	現在の妊娠とは無関係の場合もありうる母体の病態により影響を受けた胎児及び新生児	20	8	12	0	0	0	5.76%	4.40%	7.27%	0.00%	0.00%	0.00%
5	10	J12	ウイルス肺炎、他に分類されないもの	30	19	11	0	0	0	8.65%	10.44%	6.67%	0.00%	0.00%	0.00%
6	16	P59	その他及び詳細不明の原因による新生児黄疸	20	11	9	0	0	0	5.76%	6.04%	5.45%	0.00%	0.00%	0.00%
7	10	J18	気管支肺炎	19	11	8	0	0	0	5.48%	6.04%	4.85%	0.00%	0.00%	0.00%
8	10	J45	喘息	12	7	5	0	0	0	3.46%	3.85%	3.03%	0.00%	0.00%	0.00%
8	16	P70	胎児及び新生児に特異的な一過性糖質代謝障害	12	7	5	0	0	0	3.46%	3.85%	3.03%	0.00%	0.00%	0.00%
8	01	A08	ウイルス性及びその他の明示された腸管感染症	11	6	5	0	0	0	3.17%	3.30%	3.03%	0.00%	0.00%	0.00%
8	16	P92	新生児の哺乳上の問題	7	2	5	0	0	0	2.02%	1.10%	3.03%	0.00%	0.00%	0.00%
12	13	M30	結節性多発性動脈炎及び関連病態	6	2	4	0	0	0	1.73%	1.10%	2.42%	0.00%	0.00%	0.00%
13	01	B00	ヘルペスウイルス〔単純ヘルペス〕感染症	6	3	3	0	0	0	1.73%	1.65%	1.82%	0.00%	0.00%	0.00%
13	10	J15	細菌性肺炎、他に分類されないもの	5	2	3	0	0	0	1.44%	1.10%	1.82%	0.00%	0.00%	0.00%
13	17	Q21	心臓中隔の先天奇形	5	2	3	0	0	0	1.44%	1.10%	1.82%	0.00%	0.00%	0.00%
16	10	J21	急性細気管支炎	7	5	2	0	0	0	2.02%	2.75%	1.21%	0.00%	0.00%	0.00%
16	10	J20	急性気管支炎	6	4	2	0	0	0	1.73%	2.20%	1.21%	0.00%	0.00%	0.00%
16	08	H66	化膿性及び詳細不明の中耳炎	5	3	2	0	0	0	1.44%	1.65%	1.21%	0.00%	0.00%	0.00%
16	10	J13	肺炎レンサ球菌による肺炎	5	3	2	0	0	0	1.44%	1.65%	1.21%	0.00%	0.00%	0.00%
16	10	J06	多部位及び部位不明の急性上気道感染症	4	2	2	0	0	0	1.15%	1.10%	1.21%	0.00%	0.00%	0.00%
16	10	J46	喘息発作重積状態	4	2	2	0	0	0	1.15%	1.10%	1.21%	0.00%	0.00%	0.00%
16	16	P08	遷延妊娠及び高出産体重に関連する障害	4	2	2	0	0	0	1.15%	1.10%	1.21%	0.00%	0.00%	0.00%
16	14	N39	尿路系のその他の障害	3	1	2	0	0	0	0.86%	0.55%	1.21%	0.00%	0.00%	0.00%
16	12	L04	急性リンパ節炎	2	0	2	0	0	0	0.58%	0.00%	1.21%	0.00%	#DIV/0!	0.00%
16	16	P81	新生児のその他の体温調節機能障害	2	0	2	0	0	0	0.58%	0.00%	1.21%	0.00%	#DIV/0!	0.00%
			その他	58	36	22	0	0	0	16.71%	19.78%	13.33%	0.00%	0.00%	0.00%
			総数	347	182	165	0	0	0	100.00%	100.00%	100.00%	0.00%	0.00%	0.00%

平成26年度診療科別疾病小分類統計【小児科女性】

