

平成26年度診療情報管理統計【診療圏別・診療科別・入退院歴数】

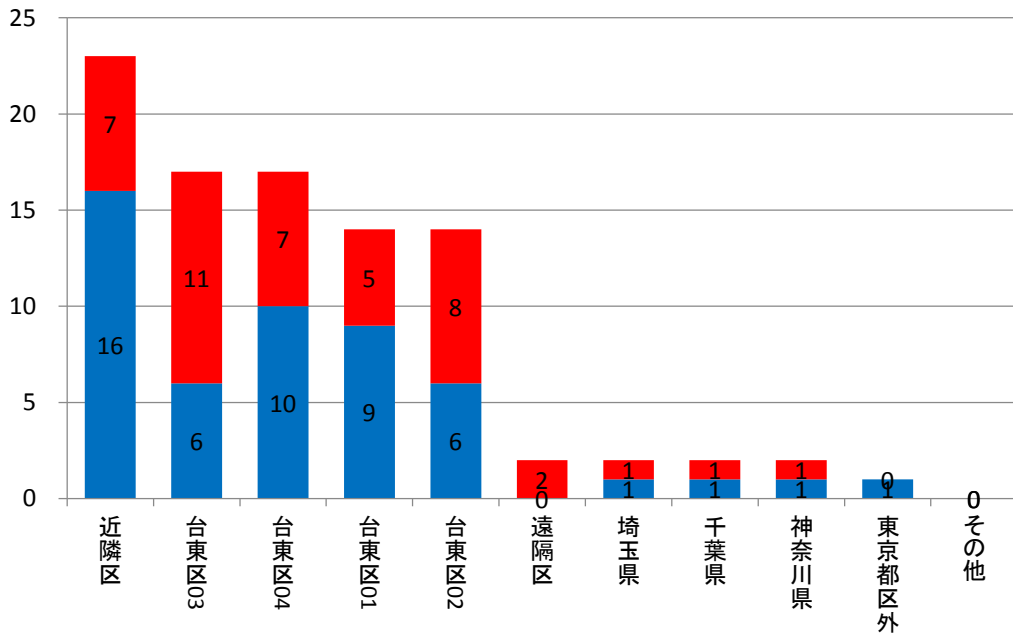
診療圏	件数 咽科 耳鼻	比率 咽科 耳鼻	男性 件数 咽科 耳鼻	男性 比率 咽科 耳鼻	女性 件数 咽科 耳鼻	女性 比率 咽科 耳鼻
近隣区	23	24.47%	16	31.37%	7	16.28%
台東区03	17	18.09%	6	11.76%	11	25.58%
台東区04	17	18.09%	10	19.61%	7	16.28%
台東区01	14	14.89%	9	17.65%	5	11.63%
台東区02	14	14.89%	6	11.76%	8	18.60%
遠隔区	2	2.13%	0	0.00%	2	4.65%
埼玉県	2	2.13%	1	1.96%	1	2.33%
千葉県	2	2.13%	1	1.96%	1	2.33%
神奈川県	2	2.13%	1	1.96%	1	2.33%
東京都区外	1	1.06%	1	1.96%	0	0.00%
その他	0	0.00%	0	0.00%	0	0.00%
総数	94	100.00%	51	100.00%	43	100.00%

都内	件数 咽科 耳鼻	比率 咽科 耳鼻	男性 件数 咽科 耳鼻	男性 比率 咽科 耳鼻	女性 件数 咽科 耳鼻	女性 比率 咽科 耳鼻
台東区01	14	15.91%	9	18.75%	5	12.50%
台東区02	14	15.91%	6	12.50%	8	20.00%
台東区03	17	19.32%	6	12.50%	11	27.50%
台東区04	17	19.32%	10	20.83%	7	17.50%
近隣区	23	26.14%	16	33.33%	7	17.50%
遠隔区	2	2.27%	0	0.00%	2	5.00%
東京都区外	1	1.14%	1	2.08%	0	0.00%
東京都総数	88	100.00%	48	100.00%	40	100.00%

東京23区地区別表						
台東01(東上野・元浅草)						
台東02(上野・北上野・台東・西浅草・松が谷・寿・三筋・小島)						
台東03(入谷・千束・浅草・花川戸・雷門・駒形・蔵前・浅草橋・鳥越)						
台東04(谷中・上野桜木・根岸・下谷・秋葉原・上野公園・池之端・三ノ輪・竜泉・日本堤・清川・橋場・今戸・東浅草・柳橋・その他)						
近隣区(文京区・墨田区・荒川区・足立区・葛飾区)						
遠隔区(千代田区・中央区・港区・新宿区・江東区・品川区・目黒区・大田区・世田谷区・渋谷区・中野区・杉並区・豊島区・北区・板橋区・練馬区・江戸川区)						

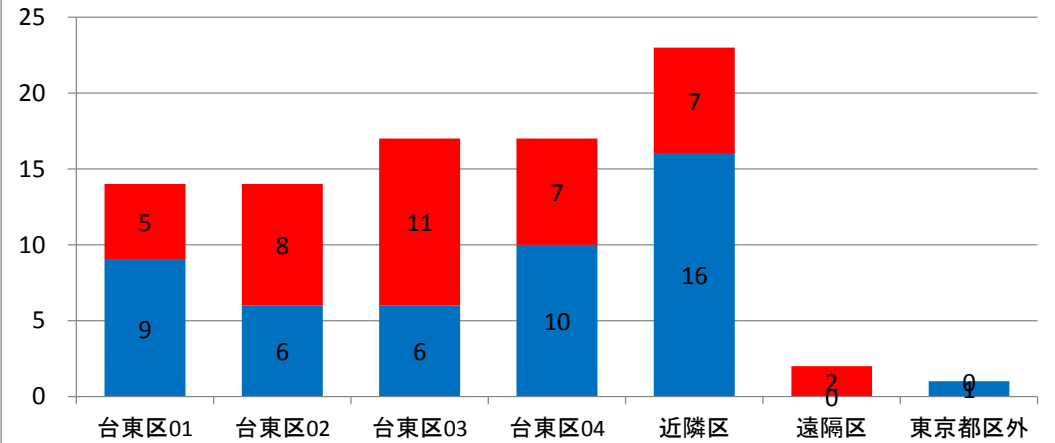
平成26年度診療圏別患者動態(全国)【耳鼻咽喉科】

■耳鼻 咽喉科 男性件数 ■耳鼻 咽喉科 女性件数



平成26年度診療圏別患者動態(都内)【耳鼻咽喉科】

■耳鼻 咽喉科 男性件数 ■耳鼻 咽喉科 女性件数



※診療圏上位10地域(東京都内除く)[1件のみの地域は、その他に包含]

永寿総合病院診療情報管理室<抽出期間:平成26年4月1日~平成27年3月31日退院分>