

平成26年度診療情報管理統計【診療圏別・診療科別・入退院歴数】

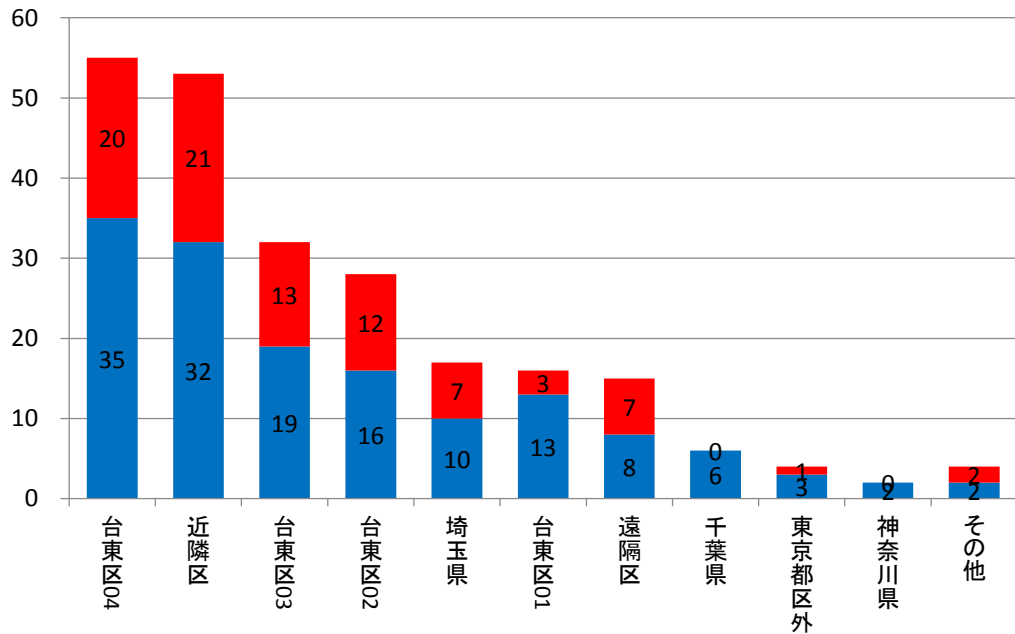
診療圏	脳神経外科 件数	脳神経外科 比率	脳神経外科 男性 件数	脳神経外科 男性 比率	脳神経外科 女性 件数	脳神経外科 女性 比率
台東区04	55	23.71%	35	23.97%	20	23.26%
近隣区	53	22.84%	32	21.92%	21	24.42%
台東区03	32	13.79%	19	13.01%	13	15.12%
台東区02	28	12.07%	16	10.96%	12	13.95%
埼玉県	17	7.33%	10	6.85%	7	8.14%
台東区01	16	6.90%	13	8.90%	3	3.49%
遠隔区	15	6.47%	8	5.48%	7	8.14%
千葉県	6	2.59%	6	4.11%	0	0.00%
東京都区外	4	1.72%	3	2.05%	1	1.16%
神奈川県	2	0.86%	2	1.37%	0	0.00%
その他	4	1.72%	2	1.37%	2	2.33%
総数	232	100.00%	146	100.00%	86	100.00%

都内	脳神経外科 件数	脳神経外科 比率	脳神経外科 男性 件数	脳神経外科 男性 比率	脳神経外科 女性 件数	脳神経外科 女性 比率
台東区01	16	7.88%	13	10.32%	3	3.90%
台東区02	28	13.79%	16	12.70%	12	13.95%
台東区03	32	15.76%	19	15.08%	13	15.12%
台東区04	55	27.09%	35	27.78%	20	23.26%
近隣区	53	26.11%	32	25.40%	21	24.42%
遠隔区	15	7.39%	8	6.35%	7	8.14%
東京都区外	4	1.97%	3	2.38%	1	1.16%
東京都総数	203	100.00%	126	100.00%	77	100.00%

東京23区地区別表						
台東01(東上野・元浅草)						
台東02(上野・北上野・台東・西浅草・松が谷・寿・三筋・小島)						
台東03(入谷・千束・浅草・花川戸・雷門・駒形・蔵前・浅草橋・鳥越)						
台東04(谷中・上野桜木・根岸・下谷・秋葉原・上野公園・池之端・三ノ輪・竜泉・日本堤・清川・橋場・今戸・東浅草・柳橋・その他)						
近隣区(文京区・墨田区・荒川区・足立区・葛飾区)						
遠隔区(千代田区・中央区・港区・新宿区・江東区・品川区・目黒区・大田区・世田谷区・渋谷区・中野区・杉並区・豊島区・北区・板橋区・練馬区・江戸川区)						

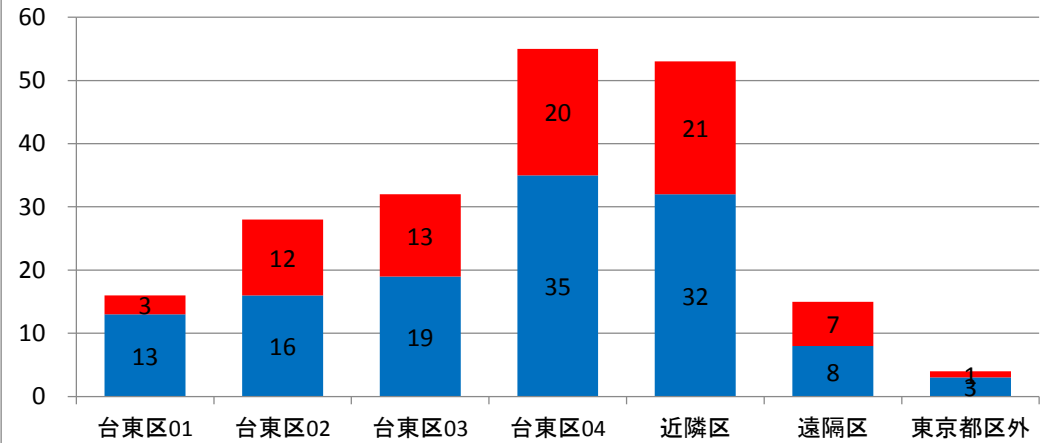
平成26年度診療圏別患者動態(全国)【脳神経外科】

■ 脳神経 外科男性件数 ■ 脳神経 外科女性件数



平成26年度診療圏別患者動態(都内)【脳神経外科】

■ 脳神経 外科男性件数 ■ 脳神経 外科女性件数



※診療圏上位10地域(東京都内除く)[1件のみの地域は、その他に包含]

永寿総合病院診療情報管理室<抽出期間:平成26年4月1日~平成27年3月31日退院分>