

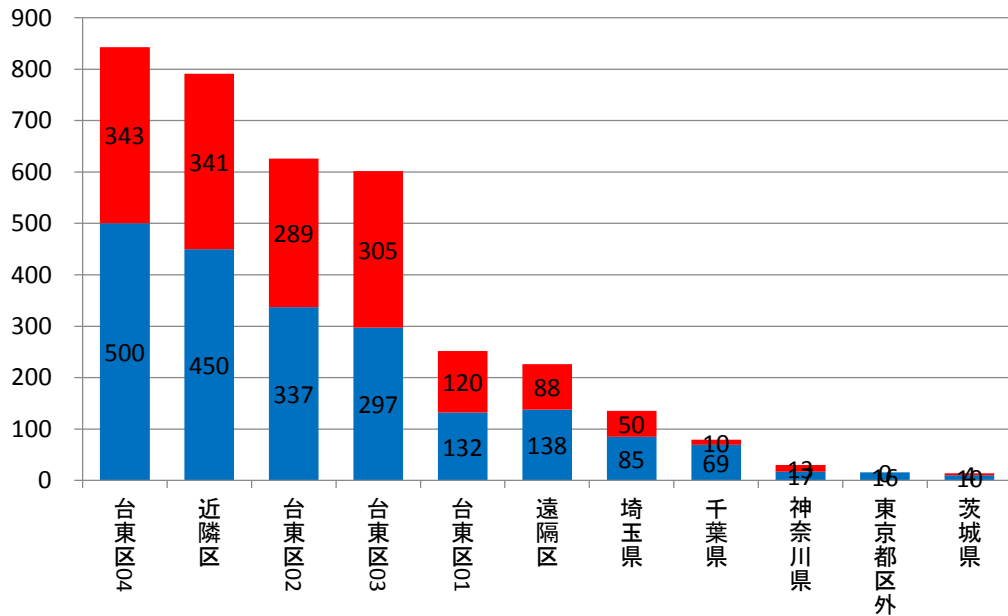
平成26年度診療情報管理統計【診療圏別・診療科別・入退院歴数】

| 診療圏   | 内件数全体 | 内科比率全体  | 男内性件数全体 | 男内性比率全体 | 女内性件数全体 | 女内性比率全体 |
|-------|-------|---------|---------|---------|---------|---------|
| 台東区04 | 843   | 106.71% | 500     | 102.46% | 343     | 113.58% |
| 近隣区   | 791   | 100.13% | 450     | 92.21%  | 341     | 112.91% |
| 台東区02 | 626   | 79.24%  | 337     | 69.06%  | 289     | 95.70%  |
| 台東区03 | 602   | 76.20%  | 297     | 60.86%  | 305     | 100.99% |
| 台東区01 | 252   | 31.90%  | 132     | 27.05%  | 120     | 39.74%  |
| 遠隔区   | 226   | 28.61%  | 138     | 28.28%  | 88      | 29.14%  |
| 埼玉県   | 135   | 17.09%  | 85      | 17.42%  | 50      | 16.56%  |
| 千葉県   | 79    | 10.00%  | 69      | 14.14%  | 10      | 3.31%   |
| 神奈川県  | 30    | 3.80%   | 17      | 3.48%   | 13      | 4.30%   |
| 東京都区外 | 16    | 2.03%   | 16      | 3.28%   | 0       | 0.00%   |
| 茨城県   | 14    | 1.77%   | 10      | 2.05%   | 4       | 1.32%   |
| その他   | 38    | 4.81%   | 21      |         | 17      | 5.63%   |
| 総数    | 790   | 100.00% | 488     | 100.00% | 302     | 100.00% |

| 都内  | 内件数全体 | 内科比率全体  | 男内性件数全体 | 男内性比率全体 | 女内性件数全体 | 女内性比率全体 |
|---|-------|---------|---------|---------|---------|---------|
| 台東区01   | 252   | 7.51%   | 132     | 7.06%   | 120     | 8.08%   |
| 台東区02   | 626   | 18.65%  | 337     | 18.02%  | 289     | 19.45%  |
| 台東区03   | 602   | 17.94%  | 297     | 15.88%  | 305     | 20.52%  |
| 台東区04   | 843   | 25.12%  | 500     | 26.74%  | 343     | 23.08%  |
| 近隣区   | 791   | 23.57%  | 450     | 24.06%  | 341     | 22.95%  |
| 遠隔区   | 226   | 6.73%   | 138     | 7.38%   | 88      | 5.92%   |
| 東京都区外   | 16    | 0.48%   | 16      | 0.86%   | 0       | 0.00%   |
| 東京都総数   | 3,356 | 100.00% | 1,870   | 100.00% | 1,486   | 100.00% |
| <b>東京23区地区別表</b>  |       |         |         |         |         |         |
| 台東01(東上野・元浅草)   |       |         |         |         |         |         |
| 台東02(上野・北上野・台東・西浅草・松が谷・寿・三筋・小島)   |       |         |         |         |         |         |
| 台東03(入谷・千束・浅草・花川戸・雷門・駒形・蔵前・浅草橋・鳥越)  |       |         |         |         |         |         |
| 台東04(谷中・上野桜木・根岸・下谷・秋葉原・上野公園・池之端・三ノ輪・竜泉・日本堤・清川・橋場・今戸・東浅草・柳橋・その他)           |       |         |         |         |         |         |
| 近隣区(文京区・墨田区・荒川区・足立区・葛飾区)  |       |         |         |         |         |         |
| 遠隔区(千代田区・中央区・港区・新宿区・江東区・品川区・目黒区・大田区・世田谷区・渋谷区・中野区・杉並区・豊島区・北区・板橋区・練馬区・江戸川区) |       |         |         |         |         |         |

平成26年度診療圏別患者動態(全国)【内科全体】

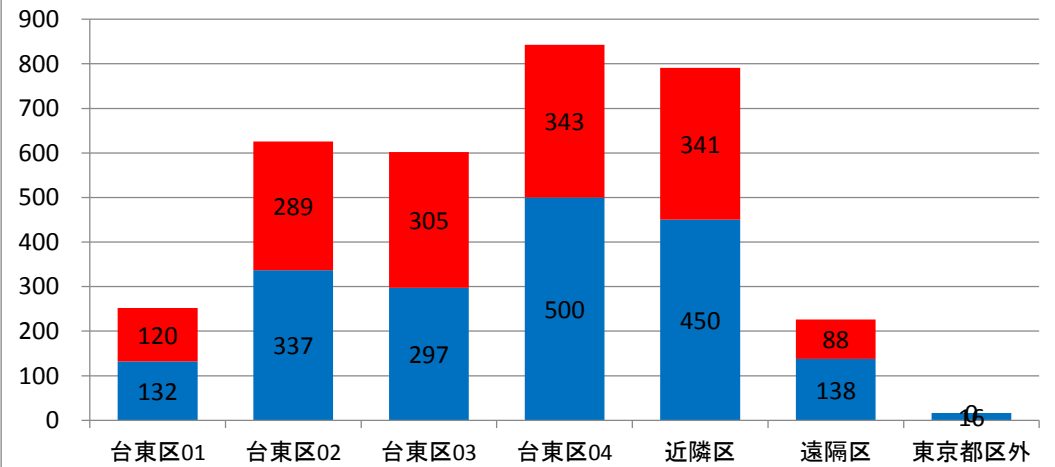
■ 内科全体男性件数 ■ 内科全体女性件数



※診療圏上位10地域(東京都内除く)[1件のみの地域は、その他に包含]

平成26年度診療圏別患者動態(都内)【内科全体】

■ 内科全体男性件数 ■ 内科全体女性件数



永寿総合病院診療情報管理室<抽出期間:平成26年4月1日~平成27年3月31日退院分>