

平成26年度診療情報管理統計【分娩統計〔診療圏別・分娩数〕】

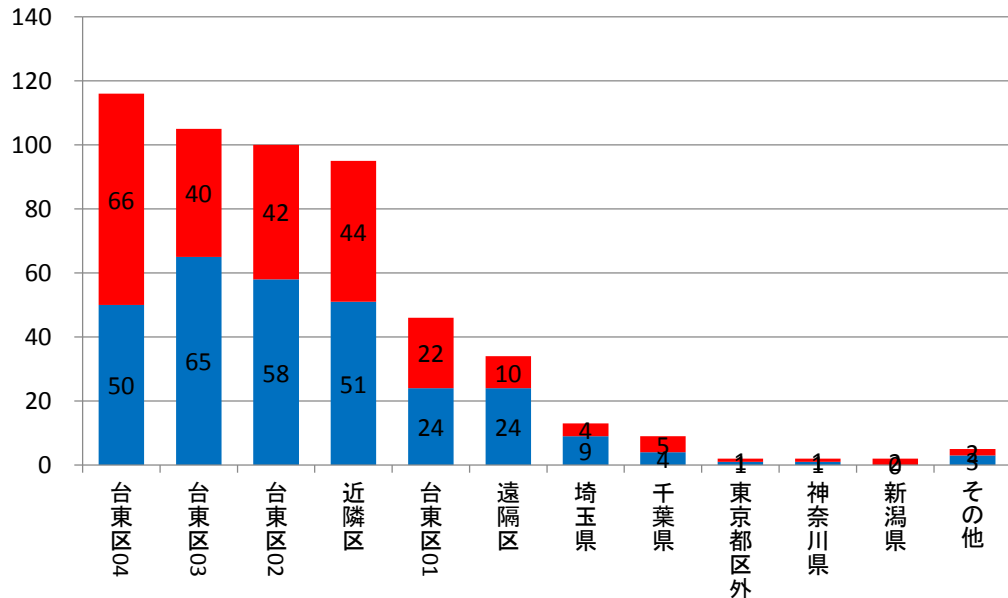
診療圏	分娩総数	分娩比率総数	初産件数	初産比率	経産件数	経産比率
台東区04	116	102.65%	50	75.76%	66	140.43%
台東区03	105	92.92%	65	98.48%	40	85.11%
台東区02	100	88.50%	58	87.88%	42	89.36%
近隣区	95	84.07%	51	77.27%	44	93.62%
台東区01	46	40.71%	24	36.36%	22	46.81%
遠隔区	34	30.09%	24	36.36%	10	21.28%
埼玉県	13	11.50%	9	13.64%	4	8.51%
千葉県	9	7.96%	4	6.06%	5	10.64%
東京都区外	2	1.77%	1	1.52%	1	2.13%
神奈川県	2	1.77%	1	1.52%	1	2.13%
新潟県	2	1.77%	0	0.00%	2	4.26%
その他	5	4.42%	3	4.55%	2	4.26%
合計	113	100.00%	66	100.00%	47	100.00%

都内	分娩総数	分娩比率総数	初産件数	初産比率	経産件数	経産比率
台東区01	46	9.24%	24	8.79%	22	9.78%
台東区02	100	20.08%	58	21.25%	42	18.67%
台東区03	105	21.08%	65	23.81%	40	17.78%
台東区04	116	23.29%	50	18.32%	66	29.33%
近隣区	95	19.08%	51	18.68%	44	19.56%
遠隔区	34	6.83%	24	8.79%	10	4.44%
東京都区外	2	0.40%	1	0.37%	1	0.44%
東京都総数	498	100.00%	273	100.00%	225	100.00%

東京23区地区別表						
台東01(東上野・元浅草)						
台東02(上野・北上野・台東・西浅草・松が谷・寿・三筋・小島)						
台東03(入谷・千束・浅草・花川戸・雷門・駒形・蔵前・浅草橋・鳥越)						
台東04(谷中・上野桜木・根岸・下谷・秋葉原・上野公園・池之端・三ノ輪・竜泉・日本堤・清川・橋場・今戸・東浅草・柳橋・その他)						
近隣区(文京区・墨田区・荒川区・足立区・葛飾区)						
遠隔区(千代田区・中央区・港区・新宿区・江東区・品川区・目黒区・大田区・世田谷区・渋谷区・中野区・杉並区・豊島区・北区・板橋区・練馬区・江戸川区)						

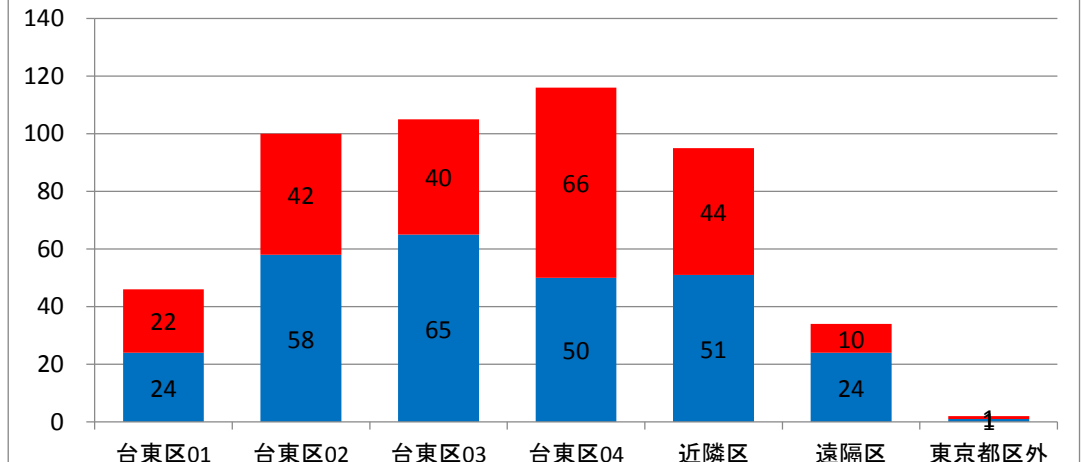
平成26年度診療圏別患者動態(全国)【分娩初経産別】

■ 初産件数 ■ 経産件数



平成26年度診療圏別患者動態(都内)【分娩初経産別】

■ 初産件数 ■ 経産件数



平成26年度診療情報管理統計【分娩統計〔診療圏別・分娩数〕】

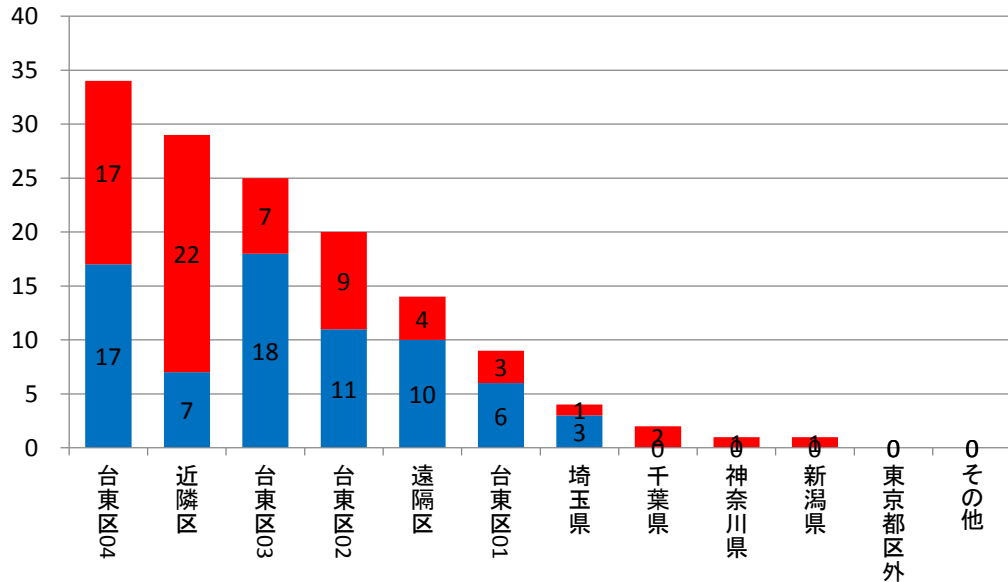
診療圏	帝王切開 総数	帝王切開 総比率	帝王切開 初産件数	帝王切開 初産比率	帝王切開 経産件数	帝王切開 経産比率
台東区04	34	200.00%	17	188.89%	17	212.50%
近隣区	29	170.59%	7	77.78%	22	275.00%
台東区03	25	147.06%	18	200.00%	7	87.50%
台東区02	20	117.65%	11	122.22%	9	112.50%
遠隔区	14	82.35%	10	111.11%	4	50.00%
台東区01	9	52.94%	6	66.67%	3	37.50%
埼玉県	4	23.53%	3	33.33%	1	12.50%
千葉県	2	11.76%	0	0.00%	2	25.00%
神奈川県	1	5.88%	0	0.00%	1	12.50%
新潟県	1	5.88%	0	0.00%	1	12.50%
東京都区外	0	0.00%	0	0.00%	0	0.00%
その他	0	0.00%	0	0.00%	0	0.00%
合計	17	100.00%	9	100.00%	8	100.00%

都内	帝王切開 総数	帝王切開 総比率	帝王切開 初産件数	帝王切開 初産比率	帝王切開 経産件数	帝王切開 経産比率
台東区01	9	6.87%	6	8.70%	3	4.84%
台東区02	20	15.27%	11	15.94%	9	14.52%
台東区03	25	19.08%	18	26.09%	7	11.29%
台東区04	34	25.95%	17	24.64%	17	27.42%
近隣区	29	22.14%	7	10.14%	22	35.48%
遠隔区	14	10.69%	10	14.49%	4	6.45%
東京都区外	0	0.00%	0	0.00%	0	0.00%
東京都総数	131	100.00%	69	100.00%	62	100.00%

東京23区地区別表						
台東01(東上野・元浅草)						
台東02(上野・北上野・台東・西浅草・松が谷・寿・三筋・小島)						
台東03(入谷・千束・浅草・花川戸・雷門・駒形・蔵前・浅草橋・鳥越)						
台東04(谷中・上野桜木・根岸・下谷・秋葉原・上野公園・池之端・三ノ輪・竜泉・日本堤・清川・橋場・今戸・東浅草・柳橋・その他)						
近隣区(文京区・墨田区・荒川区・足立区・葛飾区)						
遠隔区(千代田区・中央区・港区・新宿区・江東区・品川区・目黒区・大田区・世田谷区・渋谷区・中野区・杉並区・豊島区・北区・板橋区・練馬区・江戸川区)						

平成26年度診療圏別患者動態(全国)【帝王切開初経産別】

■ 帝王切開初産件数 ■ 帝王切開経産件数



平成26年度診療圏別患者動態(都内)【帝王切開初経産別】

■ 帝王切開初産件数 ■ 帝王切開経産件数

